



LEXUS RX 350

MILJÖ- DEKLARATION



	RX 350	
Bränsledeklaration	Tillverkning	Fabriken är certifierad enligt internationella miljöledningsstandarden ISO 14001.
Förbrukning redovisat i liter/100 km.	Blandad körning	11,2
	Landsvägskörning	8,5
	Stadskörning	15,7
Koldioxid (CO ₂) redovisat i g/km	Blandad körning	264
	Landsvägskörning	201
	Stadskörning	370
	Förklaring	Denna deklaration är främst avsedd för jämförelse mellan olika bilmodeller. Bränsleförbrukning och koldioxid (CO ₂) kan bli högre eller lägre beroende på bl a körsätt och körförhållanden.
Avgasrening		
Utsläpp redovisat i g/km.	Kolmonoxid, CO	0,194
	Kolväten, HC	0,038
	Kväveoxider, NO _x	0,007
	Miljöklass	2005
	Katalysator	3-vägs. Placerad nära motorn för att snabbt nå bästa arbetstemperatur.
	Syresensor	Elektriskt förvärmad för att vid kallstart snabbare nå ideal arbetstemperatur för renare avgaser.
	Antiknacksensor	Motorns tändläge anpassar sig till bränslets kvalitet och bidrar till god avgaskontroll.
	Motordiagnos	OBd diagnosutrustning används. En motor i god kondition och rätt inställd bibehåller en god avgaskontroll.
	Återvinningshantering	I enlighet med förordningen om producentansvar för bilar, SFS 1997:788, erbjuds Lexus bilägare möjligheten att kostnadsfritt lämna sina uttjänta bilar för återvinning.

SÄKERHETS- DEKLARATION



RX 350 är standardutrustad med takreling.

Europeiska säkerhetskrav

Modellen är konstruerad efter Lexus interna, mycket stränga säkerhetsnorm GOA (Global Outstanding Assessment), vilket innebär att varje ny modell ska överträffa alla nuvarande säkerhetskrav.

Säkerhetsutrustning

Aktiv säkerhet	<ul style="list-style-type: none">• Antisladdsystem VSC (Vehicle Stability Control).• Antispinnsystem TRC (Traction Control).• Låsningfria bromsar (ABS) med elektronisk bromskraftsfördelning (EBD), och bromsassistanssystem (BA).
Passiv säkerhet	<ul style="list-style-type: none">• Bälförstärkare med kraftbegränsare fram.• Energiabsorberande material för huvudets islagszoner.• Energiabsorberande material i dörrarna.• Framstolar med inbyggt system för att motverka pisksnärtskador (whiplashskador) vid påkörning bakifrån (WIL). Uppfyller Folksam/Toyota Bilförsäkrings krav på dokumenterad effekt av whiplashskydd i framstolarna för reduktion av försäkringspremie.• Krockkuddar, 9 stycken: förare och passagerare, sidokrockkuddar fram. Sidokrockgardin fram och bak samt knäkrockkudde förare. Passagerarkrockkudden urkopplingsbar med nyckel.• Nackskydd på samtliga platser, justerbara.• Trepunktsbälten på samtliga platser.
Skyddsbalkar	<ul style="list-style-type: none">• I samtliga sidodörrar.
Övrig säkerhet	<ul style="list-style-type: none">• Baksätetsbältenas rullfunktion fixerbar vid fullt utdraget bälte.• Barnsäkra lås bak.• Bältespåminnare (varningslampa och ljudsignal).• Högt monterat bromsljus.• ISO-fix barnstolsfästen bak.• Lastsäkringsöglor• LED-dioder i bakljus som ger ett mer intensivt bromsljus.• Vattenvisande sidorutor fram.

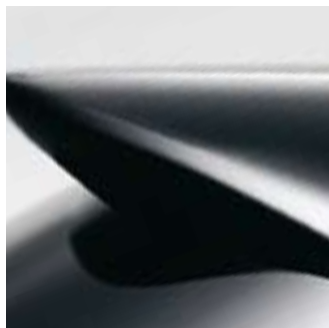
TEKNISKA DATA



RX 350 är standardutrustad med takreling.

		RX 350
Yttermått / Vikt	Längd, mm	4740
	Bredd, mm	1845
	Höjd, mm	1735
	Åxelavstånd, mm	2720
	Spårvidd fram, mm	1580
	Spårvidd bak, mm	1570
	Markfrigång, mm	180
	Tjänstevikt, kg	1990
	Totalvikt, kg	2380
	Dragvikt, kg	2000
	Bagageutrymme, l	439 (upp till fönsterkanten).
Lastkapacitet	Max taklast, kg	75
	Max last, kg	390
	Motor	Typ V6 3,5 liter, 24 ventiler, dubbla överliggande kamaxlar och dubbel VVT-i.
Kraftöverföring	Bränslesystem	Elektronisk bränsleinsprutning.
	Cylindervolym, cm ³	3456
	Max vridmoment	342 Nm vid 4700 v/min.
	Max effekt	203 kW/276 hk vid 6200 v/min.
	Typ	5-växlad automatlåda med möjlighet till sekventiell växling.
Chassi	Drivning	4WD
	Fram	Framhjulsupphängning av MacPherson-typ med krängningshämmare.
Styrning	Bak	Individuell hjulupphängning av MacPherson-typ, i kombination med dubbla länkar.
	Servo	Styrervo.
Hjul och däck	Vänddiameter, m	12,2 på hjul.
	Typ	Kuggstångsstyrning.
	Fälgar	Lättmetallfälgar 17"x6,5"J (18"x7"J Comfort och Executive).
Bromsar	Däck	225/60 R17" (235/55 R18 Comfort och Executive).
	Typ	Ventilerade skivbromsar fram, solida skivbromsar bak.
Prestanda	Toppfart km/tim	200
	Acc. 0-100 km/tim	7,8 sek.
Elsystem	Batteri	12V 65 Ah
Bränsletank	Volym	72 liter
	Material	Stål
Bränslekvalitet	Typ	95 oktan blyfri bensin.
Garantier	Fabriksgaranti	3 år/10.000 mil
	Rostskyddsgaranti	12 år
	Lackgaranti	3 år
	Vagnskadegaranti	3 år
	Lexus Euro Assistans	3 år

URVAL AV UTRUSTNING



	RX 350	Comfort	Executive
Exteriör			
AFS-i, Aktivt halvljus, hastighets- och rattutslagsanpassat.			•
Backspeglar yttre, i karossens färg. Eljusterbara, självavbländande, infällbara och uppvärmda.	•	•	•
Baklucka med fjärrstyrd öppning/stängning (öppnar och stänger bakluckan fullt ut).			•
Bakre sidorutor samt bakruta mörktonade.	•	•	•
Bakruta, eluppvärmd.	•	•	•
Bakrutetorkare, med intervallfunktion.	•	•	•
Bogseröglor fram och bak.	•	•	•
Centrallås, fjärrstyrt.	•	•	•
Dimljus fram och bak.	•	•	•
Dörrhandtag i karossens färg.	•	•	•
Larm med rörelsedetektor.	•	•	•
Låssystem, dubbelt.	•	•	•
Lättmetallfälgar 17".	•	•	•
Lättmetallfälgar 18".		T	•
Regnsensor för vindrutetorkare.	•	•	•
Samtliga rutor, UV-reducerande och tonade.	•	•	•
Sidorutor fram, vattenavvisande.	•	•	•
Spoiler bak.	•	•	•
Stötfångare, i karossens färg.	•	•	•
Taklucka, elektrisk.			T
Takreling.	•	•	•
Vindruta, eluppvärmd i nederkant vid torkarblad.	•	•	•
Xenonljus med strålkastarspolare samt automatiskt nivåregleringssystem.	•	•	•
Interiör			
Armstöd, bak.	•	•	•
Armstöd, uppfällbara, i båda framstolarna.	•	•	•
Backspegel, inre, automatiskt avbländbar.	•	•	•
Baksäte, delbart 40/20/40.		•	•
Baksäte, delbart 60/40.	•	•	•
Baksäte, justerbart i längdled.	•	•	•
Burk-/mugghållare fram och bak.	•	•	•

	RX 350	Comfort	Executive
Dörrfickor, fram/bak.	•	•	•
Eluttag 12V, 1 st fram, 1 st i bagageutrymmet.	•	•	•
Farthållare.	•	•	•
Framstolar, elektriskt inställbara (förare och passagerare 8 lägen).		•	•
Framstolar, elektriskt inställbara (förare 8 lägen, passagerare 4 lägen).	•		
Fönsterhissar elmanövrerade, fram/bak med klämskydd.	•	•	•
Förar- och passagerarsäte, eluppvärmt.	•	•	•
Förvaringsfack, 2 st under golvet i bagageutrymmet.	•	•	•
Instrumentbelysning, optitron, reglerbar.	•	•	•
Insynsskydd, bagage.	•	•	•
Klimatanläggning, automatisk med separat temperaturinställning, förare/passagerare.	•	•	•
Klocka, digital.	•	•	•
Klädsel, skinn.		•	•
Klädsel, tyg.	•		
Ljudanläggning med RDS-radio, CD-växlare i instrumentbrädan (6 CD) samt 8 st högtalare.	•	•	•
Luftfilter för kupélufven.	•	•	•
Minnesfunktion för sidospeglar, förarsäte samt ratt.			•
Multiinformationsdisplay. Yttertemperaturmätare, bränsleförbrukning, snitthastighet, klocka.	•	•	•
Multimediasystem med navigation med full kartbild, DVD med Mark Levinson ljudanläggning och 11 högtalare. DVD-växlare integrerad i instrumentpanelen (6 DVD). Bluetooth handsfree och backkamera. Röststyrning av navigation, ljud- och klimatanläggning. 7" högupplöst skärm.			T
Ratt, elektriskt justerbart i höjd- och längdled med minnesfunktion.			•
Ratt, läderklädd med kontrollknappar för ljudanläggningen.	•	•	•
Tänklucka, öppningsbar inifrån.	•	•	•
Växelspaksknopp, läder.	•	•	•
Yttertemperaturmätare.	•	•	•

• = Standard

T = Tillval



Toyota Sweden AB, Lexus Division
 Box 1103, 172 22 Sundbyberg
 Tel 08-706 71 00

www.lexus.se

 **LEXUS**



Toyota Sweden AB, Lexus Division, förbehåller sig rätten att när som helst ändra detaljer i specifikationer och utrustning utan särskilt meddelande. Vi reserverar oss för eventuella tryckfel. Uppgifterna i denna trycksak var aktuella vid tryckningen i april 2006.

Kontakta gärna din auktoriserade Lexus-återförsäljare för närmare information. Adresser och telefonnummer hittar du på www.lexus.se. Produktion: Elanders