

# RC



RC 300h | VÄLJ DIN LEXUS





I den här broschyren förbereder vi dig på den spänningen som du får uppleva när du väljer Lexus RC 300h. Med det senaste i Lexus design har RC en djärv signaturgrill med kromdetaljer och motorsportinspirerade LED-strålkastare.

Den självladdande elhybridtekniken tillsammans med chassits imponerande smidighet gör RC 300h till ett nöje att köra.

RC 300h har en kupé som är mer sofistikerad än någonsin. Den stora 10,3-tums multimediaskärmen är lätt läsa av och intuitiv att styra via en stor central pekplatta. Noggrant sydda sömmar i sätena och väl bearbetade detaljer ger kupén en atmosfär av modern elegans och förfining.

Alla RC 300h-modeller kan utrustas med Lexus Safety System +. Detta inkluderar ett krockskyddssystem med Fotgängarigenkänning och Körhjälpssystem med Vingelvarning för att hjälpa dig att hålla rätt kurs. Aktivt Helljussystem ger förbättrad sikt på natten, Vägskyltsigenkänning som läser av skyltar ute på vägen samt Aktiv farthållare. För en mer dynamisk upplevelse kan du välja RC 300h F SPORT med en exklusiv grill, mer responsiv fjädring, F SPORT-interiör och nya mer distinkta hjul.

# RC

RC 300h | VALJ DIN LEXUS



## 01. MODEL

Lär känna nya RC 300h. En självladdande elhybrid från Lexus med en innovativ drivlina.

Sid 04-07



## 02. UTRUSTNINGSNIVÅER

Vilken utrustningsnivå passar din livsstil? Välj mellan, Executive, F SPORT eller Luxury.

Sid 08-09



## 03. DETALJER

Upptäck den höga nivån som både standardutförandet och de olika tillvalspaketen till sportcoupén RC 300h erbjuder.

Sid 10-11



## 04. TEKNIK

Utforska bland annat den fjärde generationen av Lexus Safety System +, klimatanläggning med S-flow och Lexus Premium Navigation.

Sid 12-15



## 05. TILLBEHÖR

Utforska det breda utbudet av tillbehör som vi har skapat för att förhöja din upplevelse framför ratten i RC 300h.

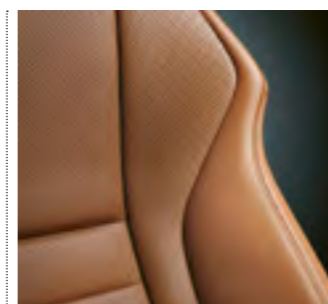
Sid 16



## 06. F SPORT

Om du föredrar en mer intensiv körstil är det Lexus RC 300h F SPORT du ska välja.

Sid 17



## 07. FÄRGER

Välj mellan exklusiva lackfärger till Takumi-signerad interiör som får dig att le, varje gång du sätter dig framför ratten.

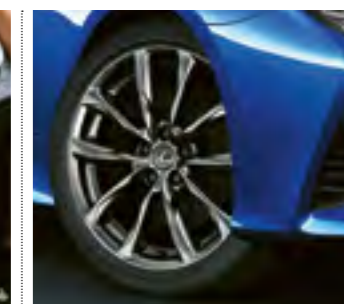
Sid 18-25



## 08. UTRUSTNING

RC 300h levereras med en generös utrustningsnivå som standard men du kan även addera ytterligare tillval.

Sid 26-29



## 09. TEKNISKA DATA

Gå djupare in på de tekniska specifikationerna för RC 300h.

Sid 30-31

# RC 300h

RC 300h är inte bara den mest eleganta sportcoupén vi någonsin har skapat. Det är även världens första sportcoupé med självladdande elhybridteknik. Tack vare elhybridmotorn har RC ett lågt CO<sub>2</sub>-utsläpp och en bränsleförbrukning från 6,2 l/100km. Väljer du att EV- läget (Electric Vehicle) startas bilen i det närmsta ljudlöst genom att den då drivs på el och därmed inte förbrukar en enda droppe bränsle. RC har även gott om plats för ditt bagage tack vare att hybridbatteriet upptar minimalt med utrymme under bagagerumsgolvet.



Elegant Sonic Titanium lack och 19" lättmetallfälgar.

## 01. LEXUS SJÄVLADDANDE ELHYBRIDER

Precis som övriga Lexus självladdande elhybrider kan RC 300h drivas av enbart el eller bensen, eller av en kombination av båda kraftkällorna. Den självladdande elhybridtekniken sammanför sömlöst en kraftfull elmotor på 143 hk med en 2,5-liters bensenmotor som genererar 181 hk.

## 02. BENSINMOTOR PÅ 2,5 LITER

RC 300h är utrustad med direktinsprutad D-4S och dubbel VVT-i ventilstyrning. Den högeffektiva "Atkinson Cykle" 4-cylindriga motorn använder start/stop teknologi och återvinner samtidigt värmen från avgaserna vilket effektivt reducerar både bränsleförbrukningen och CO<sub>2</sub>-utsläpp.

## 03. SJÄVLADDANDE ELHYBRIDER

Den elektriska motorn är inte större än en automatisk växellåda genom att generatoren och kraftöverföringen har samlats i en kompakt hybridöverföringsenhet. Energiflödena hanteras av en avancerad kontrollenhet som ständigt optimerar fördelningen av elkraft, bensen eller en kombination av båda kraftkällorna.

## 04. KOMPAKT HYBRIDBATTERI

Med en innovativ kompakt design inkräktar inte det högeffektiva hybridbatteriet på bagageutrymmet i RC 300h samtidigt som det ger hög effekt i förhållande till sin vikt. RC 300h laddar själv upp elhybridbatteriet med el som genereras vid körning och inbromsning. En innovativ hybridteknik som innebär att RC 300h aldrig är i behov av extern laddning.



---

 UPPLEV LEXUS SJÄVLADDANDE ELHYBRIDER
 

---

**STARTA OCH KÖR IVÄG**

När du startar börjar du automatiskt i EV-läget. Notera hur tyst bilen är. I detta läge drivs RC 300h enbart på el vilket innebär att CO<sub>2</sub>-utsläppet och bränsleförbrukningen är lika med noll.

**NORMALA KÖRFÖRHÅLLANDEN**

Vid högre hastigheter tar den avancerade bensinmotorn obemärkt vid, samtidigt som stödet från elmotorn finns kvar när det behövs. Genom den perfekta integrationen mellan de båda kraftkällorna levererar RC 300h en överträffad komfort tillsammans med lägre bränsleförbrukning och CO<sub>2</sub>-utsläpp.

**FULL ACCELERATION**

När du accelererar jobbar elmotorn tillsammans med bensinmotorn för att skapa ett maximalt kraftpåslag. Detta genererar ett vridmoment som ger en jämn men kraftfull acceleration när du behöver det.

**SMART INBROMSNING**

När du saktar ner kopplas bensinmotorn automatiskt bort medan utsläppen därmed blir lika med noll. Elhybridens regenerativa bromssystem tar samtidigt vara på rörelseenergin, som hade gått förlorad i en konventionell bil med förbränningsmotor, och lagrar den i hybridbatteriet. En avancerad lösning som innebär att den självaddande elhybriden Lexus RC 300h alltid är redo för nästa äventyr.



## EXECUTIVE

Executive är standardnivån för Lexus RC 300h och ger dig allt du behöver för att få en lika elegant som trygg upplevelse framför ratten.

18" lättmetallfälgar, 5-dubbelekrade med 235/45 R18 däck  
Lexus Safety System +  
Multimediaskärm (Lexus Media Display) 7"  
Parkeringsensorer fram och bak med backkamera

Ratt, eluppvärmd  
Skinnklädsel  
Strålkastare, Bi-LED



## F SPORT

Om du är ute efter en mer sportig karaktär är det utrustningsnivån F SPORT som är det självklara valet. Utöver utrustningen för Executive ingår även följande.

19" F SPORT lättmetallfälgar  
F SPORT grill  
Lexus Premium Navigation

Ljudanläggning, Pioneer® med 10 högtalare  
Multimediaskärm, 10.3"  
Strålkastare, trippel-LED



## LUXURY

Utrustningsnivån Luxury erbjuder både elegans och komfort.

19" lättmetallfälgar, multi-ekrade 235/40 (fram) och 265/35 (bak) R19 däck  
Lexus Premium Navigation  
Ljudanläggning, Mark Levinson® Premium Surround System med 17 högtalare

Multimediaskärm, 10.3"  
Signaturgrill, L-mönster design  
Strålkastare, trippel-LED



01



02

### 01. 18" LÄTTMETALLFÄLGAR

De klassiska 5-dubbelekrade lättmetallfälgarna har en distinkt profil medan 235/45 R18 däcken levererar en sportig framtoning.

### 02. 19" LÄTTMETALLFÄLGAR

De 5-dubbelekrade lättmetallfälgarna ger en dynamisk karaktär medan 235/40 fram och 265/35 R19 däcken bak förstärker körupplevelsen ute på vägen.

### 03. TRIPPEL LED-STRÅLKASTARE / LED-VARSELLJUS

De L-formade trippel-LED lyktorna och använder samma källa för både hel- och halvljus. L-formade LED-varselljus förstärker det kaxiga intrycket ytterligare.

### 04. LED-LJUS BAK

De bakre ljuslyktorna med eleganta LED-lampor i arrangerade i formen av ett 'L'. Lyktans tjockare väggar ger ett kristallinliknande intryck och drar blickarna till sig även när lyktorna inte är upplysta.

### 05. SMART ENTRY

När du närmar dig RC 300h och har nyckeln på dig lyser dörrhandtagen upp för att välkomna dig till bilen. Så fort du nuddar handtaget låser dörrarna upp sig. Denna lösning innebär att vi helt har tagit bort dörrrens nyckelhål vilket skapar en snygg, slät, yta.



03



04



05

### 01. UPPVÄRMDD SKINNKLÄDD RATT

En vackert utformad skinnklädd ratt med fingerstöd, och en design som gör att ratten ligger perfekt i händerna. Genom integrerade kontroller kan du även styra ljudanläggningen, telefonfunktionen samt multiinformationsdisplayen. Dessutom har ratten en uppvärmningsfunktion för en bekvämare start på dagen vintertid.

### 02. UPPVÄRMDA OCH LUFTKONDITIONERADE SÄTEN

De skinnklädda framsätena har sätesvärmare med inbyggd luftkonditionering. En uppskattad detalj som ger en behaglig resa oberoende av väderförhållanden.

### 03. FÖRARFOKUSERAD KUPÉ

För att föraren ska känna sig avslappnad framför ratten har vi gjort det extra enkelt att nå de kontroller som du använder mest. Ett exempel är Körlägesväljaren som är placerad i direkt anslutning till ratten för att föraren ska kunna fokusera på trafiken.

### 04. SPORTSÄTEN

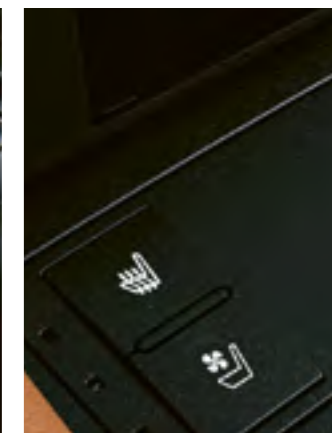
Sätena fram är inspirerade av motorsporten och har är skapade med en integrerad skumteknik för att erbjuda högre komfort och ett bättre sidostöd än vanliga säten. Sätets form och fasthet har även optimerats för att minska trycket på det känsliga ischiasområdet.

### 05. FLEXIBEL 60:40 DELNING

I RC 300h kommer den praktiska 60:40-delningen som standard. En funktion som gör det extra enkelt att transportera större föremål vilket gör att denna sportcoupé har samma funktion och flexibilitet som en sedan.



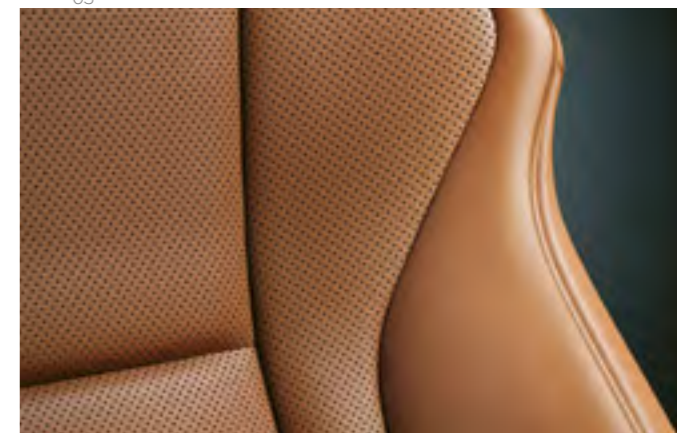
01



02



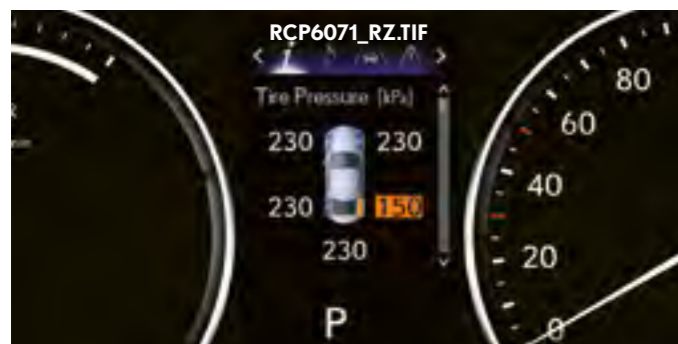
03



04



05



01

### 01. MULTIINFORMATIONSSKÄRM

En högupplöst multiinformationsskärm i TFT-teknik är placerad mellan varvräknaren och hastighetsmätaren. Skärmen ger föraren information och aktuella data och kan enkelt styras via rattkontrollerna.

### 02. BACKKAMERA

När du lägger i backen får du en klar bild av hur det ser ut bakom RC via Lexus Media Display. Dessutom ser du direkt på skärmen hjälplinjer som underlättar för dig.

### 03. LEXUS PREMIUM NAVIGATION

Lexus Premium Navigation styrs via pekplattan eller röstkommando och visar olika kartalternativ i 3D på den 10,3" stora skärmen. När du har nått din destination men måste gå till fots för att nå ditt slutmål genererar navigationssystemet en QR-kod så du kan fortsätta navigationen i din telefon.

### 04. LEXUS CONNECTED SERVICES

Via Lexus uppkopplade tjänster har du i RC 300h tillgång till Online Search, Google Street View®, Panoramio® samt Connected Traffic. Du kan även ta fram din rutt på din laptop eller läsplatta och sedan dela rutten med RC 300h:s navigationssystem.

### 05. DIGITAL UPPKOPPLING

Flera digitala applikationer kan enkelt synkroniseras med multimediaskärmen. Till exempel kan en smartphones adressbok laddas ner och visas på skärmen. En iPhone® eller annan multimediaenhet kan speglas och även styras via multimediaskärmens kontroller.

### 06. MARK LEVINSON®

RC 300h är utrustad med Mark Levinson® Premium Surround system som har 17 högtalare på 835 watt och ger en 7.1-kanals digital hemmabioupplevelse. Ljudanläggningen är även förstärkt med Clari-Fi™ som återskapar ljudet som gått förlorat vid MP3-kompression.

### 07. PEKPLATTA

RC är utrustad med en pekplatta som är ergonomiskt utformad och låter passagerare i framsätet styra den centrala 10,3" multimediaskärmen på ett snabbt och enkelt sätt.



02



03



04



05



06



08

### 01. ÅTTA KROCKKUDDAR

Utöver den kraftiga säkerhetsburen har säkerheten förstärkts ytterligare genom att utrusta kupén med totalt åtta krockkuddar som standard. Här inkluderas två stycken förar- och passagerarkrockkuddar för huvudet samt knäkuddar och sidokrockkuddar. Dessutom sträcker sig en krockskyddsgardin längsmed båda långsidor samtidigt som säkerhetsbältena har bältessträckare.

### 02. MONITOR FÖR DODA VINKELN

RC 300h har en radar i den bakre stötfångaren som läser av de intelligande körfälten och upptäcker fordon som du inte ser i ytterbackspegeln. Om du som förare indikerar att du ska byta fil, samtidigt som en trafikant ligger i en fil bredvid, varnas föraren genom att en lampa tänds i backspegeln.

### 03. BACKVARNARE FÖR KORSANDE TRAFIK

Backvarnaren för korsande trafik varnar när bilen rör sig bakåt och hjälper föraren att genom att uppmärksamma dig på omgivande fordon på till exempel en parkeringsplats. Systemet uppmärksammar föraren genom en ljudsignal samt en ljussignal via multimedia-skärmen och ytterbackspegeln.

### 04. MOTORHUV MED FOTGÅNGARSKYDD

RC 300h har en stötdämpande motorhuv med pop-up funktion. Detta specifika säkerhetssystem aktiveras av sensorer som är monterade i den främre stötfångaren. Om du mot förmodan skulle kollidera med en fotgängare lyfter systemet automatiskt upp motorhuv för att skapa ett utrymme mellan huvu och motorutrymme. På så sätt absorberar motorhuv kraften från kollisionen så att fotgängarens skador reduceras.



01



02



03



04

## LEXUS SAFETY SYSTEM +

**01. LEXUS SAFETY SYSTEM +**

Det banbrytande Lexus Safety System + är standard när du väljer RC 300h och ger dig:

- Aktivt krockskyddssystem med Fotgångarigenkänning
- Aktiv farthållare
- Automatiskt avbländande helljus
- Körtilsvarning
- Körtilsassistans
- Vägskyltsavläsare

**02. AKTIVT KROCKSKYDDSSYSTEM MED FOTGÅNGARIGENKÄNNING**

En millimetervågadar och en dator är alltid uppmärksamma på en eventuell kollisionsrisk. Om risken är hög varnar det Aktiva krockskyddssystemet föraren och hjälper samtidigt till att öka bromstrycket. Om en kollision bedöms som oundviklig bromsar RC 300h in automatiskt och säkerhetsbältena dras åt för att väsentligt mildra skadan som kan uppstå. Bedömer systemet att det finns en kollisionsrisk, t ex med en fotgångare, aktiveras den automatiska bromshjälpen vid hastigheter mellan 10-80 km/h för att aktivt undvika en kollision.

**03. KÖRFILSVARNING/ AUTOMATISKT AVBLÄNDANDE HELLJUS**

Körfilsvarning övervakar bilens position i körfältet via en kamera som är monterad i vindrutan. Om bilen håller på att glida ut mot sidan av körfältet aktiveras en signal som påminner dig att korrigera bilens position på vägen. I mörker använder de Automatiskt avbländande helljusen samma kamera som Körfilsvarningen för att automatiskt blända av helljuset vid möte vilket gör att mötande trafikanter aldrig riskerar att bli bländande.

**04. AKTIV FARTHÅLLARE**

För att du ska få en mer avslappnad resa erbjuder RC en Aktiv farthållare som ständigt mäter och håller avståndet till bilen framför – oavsett om bilen varierar i hastighet.

**05. VÄGSKYLTSAVLÄSARE**

Vägskyltsavläsaren i RC läser av vägs skyltar via en kamera som är monterad i framrutan och ger föraren information via multiinformationskärmen. Systemet kan läsa av alla skyltar som är anpassade till Wien-konventionens förordning, inklusive lysande och blinkande.

Lexus Safety System + får inte under några omständigheter användas för att ersätta dina färdigheter bakom ratten. Läs noga igenom instruktionsboken innan du använder systemet och kom ihåg att föraren alltid ansvarar för säkerheten. Detaljer om specifikationer och utrustning kan ändras enligt lokala förhållanden och krav. Vänligen fråga din lokala auktoriserade Lexus-återförsäljare om du har några frågor.

**01. STABILT CHASSI**

RC 300h:s smidighet och utmärkta väghållning har sin grund i det stabila chassit med förstärkta trösklar och främre förstärkningsstag, lägre tyngdpunkt samt ytterligare strategisk förstärkning. Lexus sofistikerade tillverkningsprocess ökar även chassits styvhet tack vare karosslimning, laserskruvsvetsning och utökad punktsvetsning.

**02. AVANCERAD AERODYNAMIK**

RC 300h har perfekta aerodynamiska egenskaper tack vare ett nästintill platt underrede och små vingar på dörrpelarna. Vingarna hjälper till att föra luftströmmarna närmare karossen vilket är en teknik som först testades på Formel 1-bilar.

**03. SPORTIG FÖRARPOSITION**

RC 300h har en låg förarposition som gör att du känner dig som ett med vägen genom att bilen reagerar på minsta manöver.

**04. KÖRLÄGESVÄLJARE**

I RC 300h finns det tre olika körlägen som låter dig anpassa RC efter din önskade körupplevelse. Väljer du ECO reduceras både bränsleförbrukning och utsläpp medan NORMAL ger dig en perfekt balans mellan kraft, ekonomi och komfort. Känner du däremot att du vill växla upp ytterligare ett steg väljer du SPORT.

**05. FJÄDRING, FRAM**

En dubbel länkarmsfjädring med smidda aluminiumkomponenter håller nere vikten och ökar responsiviteten. En innovativ upphängningsteknik som innebär utmärkta köregenskaper och komfort.

**06. FJÄDRING, BAK**

Stabiliteten som upplevs på raksträckor, och i snäva kurvor, levereras av bakhjulens fjädring som har en multilänkkonstruktion. Här kombineras höghållfast stål med gjutna/smidda aluminiumkomponenter vilket håller vikten nere samtidigt som en vibrationsfri miljö skapas.



01



02



03



04



05

01



02



03



05



06





01



02

### 01. 18" LÄTTMETALLFÄLGAR I SILVER

Exklusiva 5-dubbelekrade lättmetallfälgar är ett perfekt komplement till RC:s lika sportiga som eleganta stil.

### 02. HOTSPOT

Med Lexus hotspot kan du koppla upp till 10 olika enheter till bilens WiFi samtidigt. Nätverket är lika säkert som trådlöst och får ström från bilbatteriet vilket gör att det alltid är aktivt när du behöver det.

### 03. UPPLYSTA INSTEGSLISTER

Lexus instegslistor har en elegant upplyst logotyp som är noggrant integrerad i de borstade aluminiumlisterna som skyddar bilens lack.

### 04. GOLVMATTOR I TEXTIL

De eleganta svarta textilmattorna är tillverkade av ljudisolerande acouelour vilket gör att kupén blir tystare. Mattan på förarsidan har även en säkerhetsfixering med glidskydd.

### 05. HORISONTALT SKYDDSNÄT

Det starka vävda skyddsnätet i svart nylon håller dina väskor och packning på plats i bagageutrymmet. Nätet fästs enkelt i förmonterade krokarna.

### 06. BAGAGERUMSMATTA

Mattan skyddar bagageutrymmet mot smuts och spill. Dessutom bidrar mattan till att ditt bagage hålls på plats under hela resan.

### 07. BAKRE SPOILER

En färgkoordinerad bakspoiler framhäver den sportiga karaktären hos RC 300h. Den aerodynamiska designen stäcker sig strömlinjeformat längsmed karossen för att målmedvetet återspegla den suveräna prestanda och väghållning RC erbjuder.

### 08. SKYDDSFILM FÖR DEN BAKRE KOFÅNGAREN

För att skydda den bakre stötfångaren mot små repor som kan uppstå vid i- eller urlastning av bagaget. Filmen är tillverkad i ett tåligt transparent självhäftande material och är anpassad för att passa perfekt på stötfångaren.



03



04



05



06



07



08

Tillvalen ovan är bara ett urval av Lexus breda sortiment. Besök [Lexus.se](http://Lexus.se) för att ta del av en fullständig lista över samtliga tillval.

### 01. F SPORT DESIGN

F-mönstret på den karakteristiska F Sport-grillen framhäver RC 300h:s kaxiga karaktär och låga tyngdpunkt.

### 02. F SPORT INTERIÖR

RC 300h F SPORT är utrustad med säten som är skapade med Integrerad skumteknik. En teknik som är inspirerad av motorsporten och därmed anpassar sig efter förarens kropp vilket gör att det är enkelt att hitta en bekväm position. RC 300h F SPORT får en extra sportig karaktär med Brushed Metal detaljer.

### 03. F SPORT RATT

F SPORT-logotypen är beviset på att du sitter i en extra sportinspirerad Lexus. Utrustningsnivån F SPORT speglar RC:s motorsportinspirerade design vilket tar sig uttryck i att både F SPORT-ratten och växelväljare klätts i perforerat skinn som på alla sätt bidrar till en extra adrenalinfylld sportkänsla.

### 04. 19" F SPORT LÄTTMETALLFÄLGAR

Tioekrade lättmetallfälgar i mörk metallic är standard för RC 300h F SPORT och understryker sportcoupén dynamiska uttryck.

### 05. F SPORT INSTEGSLISTER

Instegslisterna säkerställer att lacken alltid skyddas på ett effektivt sätt. Den borstade aluminium-ytan har en inskription med Lexus logotyp i Jet Black.

### 06. F SPORT INSTRUMENT

Den innovativa instrumentbrädan är utrustad med TFT-skärm (Thin Film Transistor) med en centrumring som är inspirerad av supersportbilen LFA. En lika snygg som högteknologisk detalj som bland annat innebär att en rörlig centrumring glider åt sidan när du väljer att se ytterligare information från multiinformationsskärmen.

### 07. SPORTPEDALER

Aluminiumpedaler ger utmärkt grepp och speglar arvet från motorsporten.



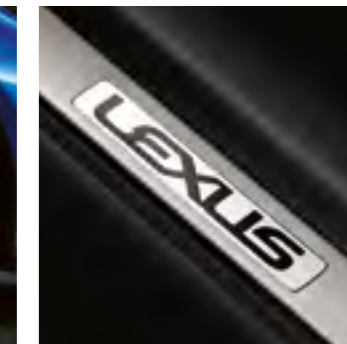
01



02/03



04



05



06



07



## ATT UTVECKLA EN NY LEXUS-FÄRG ÄR BÅDE KOMPLICERAT OCH TIDSKRÄVANDE



Lexus designers använder aldrig standardkulörer, utan föredrar att utveckla sina egna från grunden. Det är en mödosam process som kan ta ända upp till två år. Lexus färgpalett omfattar idag cirka 30 färger: bland annat metallicfärgerna Sonic White och Sonic Titanium.

Det finns inga genvägar för att skapa en ny Lexus-färg; en designers slutgiltiga val görs först efter att noggrant ha granskat hundratals färgprover. "När vi håller på att utveckla en ny färg studerar jag så många nyanser att jag ibland inte kan se klart vid arbetsdagens slut" säger Megumi Suzuki, en av Lexus mest erfarna färgdesigners. "Varenda gång jag träffar någon, går in i en affär eller hem till en vän så kollar jag rent automatiskt in material och färger," säger hon. "Och jag är knappast ensam om det på min avdelning."

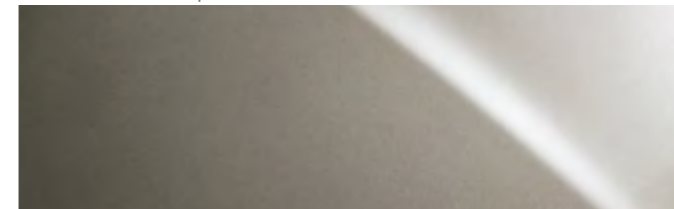
Även efter det att man till slut valt en färg finns det massor kvar att göra. Under processens gång har också Suzuki tagit hjälp av en rad olika experter; labbtekniker som blandar färgerna, konstruktörer, hantverkare som bygger lermockarna och inte minst de på lackeringsavdelningen vilka ansvarar för att ge varje enskilda RC 300h som lämnar fabriken har en perfekt finish. Med några veckors mellanrum levererar Kansai Paint (en färgleverantör till Lexus) en ny sändning och då går Lexus färgdesigners ytterst noggrant igenom proven.

Man vrider och böjer de lackade testpanelerna för att efterlikna bilens kurvor och man gör det såväl inomhus som utomhus, under strålkastare, i strålände solsken, i skugga och när det är molnigt. Man gör det vid olika tider, under dag och kväll och vid olika årstider.

Att välja den slutliga nyansen är inte lätt; en färg som kan se bländade vacker ut en solig sommarmorgon kan framstå som smått sjuklig i skuggan eller i bilsalongens belysning. En färgdesigner måste också kämpa emot sina egna preferenser. "En märklig sak med färger är att ens uppfattning förändras beroende på årstid, hur man känner sig just nu och de trender man ser runt omkring sig," säger Suzuki.

F WHITE | 083<sup>1</sup>SONIC WHITE | 085<sup>2</sup>

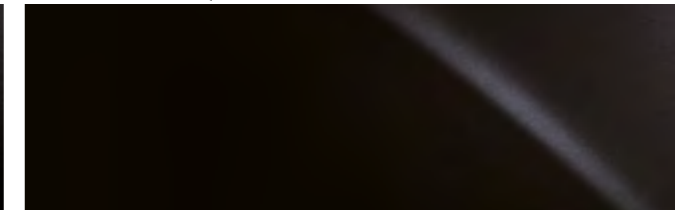
SONIC TITANIUM | 1J7



MERCURY GREY | 1H9

BLACK | 212<sup>3</sup>

GRAPHITE BLACK | 223



RADIANT RED | 3T5

FLARE YELLOW | 5C1<sup>1</sup>SOLAR FLARE | 4W7<sup>1</sup>SAPPHIRE BLUE | 8X1<sup>1</sup>

SKY BLUE | 8X9

<sup>1</sup> Endast tillgänglig för F SPORT<sup>2</sup> Ej tillgänglig för F SPORT<sup>3</sup> Ej metallic

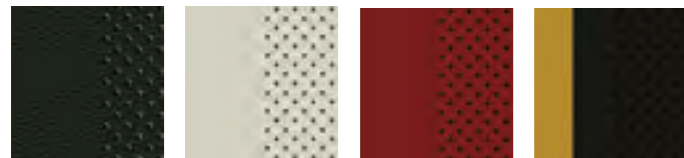
Tänk på att färgerna som visas här i trycksaken av trycktekniska skäl inte alltid överensstämmer med verkligheten.

**MJUKT SKINN<sup>1</sup>**



Black Dark Rose Ochre Clove

**F SPORT SKINN<sup>2</sup>**



Black F White Flare Red Mustard Yellow

**INLÄGG<sup>3</sup>**



Piano Black Grey Shimamoku Brown Shimamoku

**F SPORT INLÄGG<sup>4</sup>**



Brushed Metal

<sup>1</sup>Mjukt skinn är standard för utrustningsnivån Executive och Luxury.

<sup>2</sup>F SPORT skinn är standard för utrustningsnivån F SPORT.

<sup>3</sup>Piano Black-inlägg är standard för utrustningsnivån Executive medan Shimamoku-inlägg är standard för utrustningsnivån Luxury.

<sup>4</sup>Brushed Aluminium-inlägg är standard för F SPORT.

Bilderna på de följande tre sidorna visar ett urval av de interiöra kombinationer som är tillgängliga. Din Lexus-återförsäljare hjälper dig gärna om du behöver ytterligare information.



01



02



03

- 01 Black Tahara klädsel med Piano Black-inlägg (Executive)
- 02 Dark Rose Tahara-klädsel med Piano Black-inlägg (Executive)
- 03 Ochre Tahara-klädsel med Piano Black-inlägg (Executive)



04



05

04 Dark Rose-skin med Piano Black-inlägg (Executive)  
05 Ochre leather med Grey Shimamoku-inlägg (Luxury)



06



07

06 Clove-skin med Brown Shimamoku-inlägg (Luxury)  
07 F White-skin med Brushed Metal-inlägg (F SPORT)

EXTERIÖR	EXECUTIVE	F SPORT	LUXURY
Backspeglar, yttre, automatiskt avbländande och automatiskt infällbara	–	■	■
Backspeglar, yttre, eluppvärmda och eljusterbara	■	–	–
Backspeglar, yttre, eluppvärmda och eljusterbara med minnesfunktion	–	■	■
Blinkers fram, LED	■	■	■
Dimljus bak, LED	■	■	■
F SPORT emblem på framskärmarna	–	■	–
F SPORT grill	–	■	–
Kombinationsljus bak, LED	■	■	■
Kurvljus	■	■	■
LED-varselljus	■	■	■
Signaturgrill, L-mönster	■	–	■
Strålkastare, Bi-LED	■	–	–
Strålkastare, trippel-LED	–	■	■
Strålkastarspolare	■	■	■
Vindrutetorkare med regnsensor	■	■	■

**HJUL**

18" lättmetallfälgar, 5-dubbelekrade, 235/45 R18 däck	■	–	–
19" F SPORT lättmetallfälgar, 235/40 (fram) och 265/35 (bak) R19 däck	–	■	–
19" lättmetallfälgar, multiekrade 235/40 (fram) och 265/35 (bak) R19 däck	–	–	■

**AKTIV SÄKERHET OCH KÖREGENSKAPER**

Adaptiv fjädring (AVS)	–	■	–
Aktiv farthållare (DRCC)	■	■	■
Aktiva krängningshämmare	■	■	■
Aktivt krockskyddssystem (PCS)	■	■	■
Antisladdsystem (VSC)	■	■	■
Antispinnsystem (TRC)	■	■	■
Automatiskt avbländande helljus (AHB)	■	■	■
Backvarnare för korsande trafik (RCTA)	–	■	■
Dynamisk stabilitetskontroll (VDIM)	■	■	■
Elektrisk styrservo (EPS)	■	■	■
EV (Electric Vehicle) köräge	■	■	■
Hjälp vid start i motlut (HAC)	■	■	■
Körfilsvarning (LDA)	■	■	■
Körlägesväljare (Eco, Normal, Custom, Sport, Sport +)	–	■	–
Körlägesväljare (Eco, Normal, Sport)	■	–	■
Låsningfria bromsar (ABS)	■	■	■
Monitor för döda vinkeln (BSM)	–	■	■
Parkeringsensorer fram och bak	■	■	■
Sportfjädring	–	■	–
Varningsystem för lågt lufttryck i däcken (TPWS) med automatisk lokalisering	■	■	■
Vägskyltsavläsare (RSA)	■	■	■

■ Standard i alla RC  
 ○ Finns som tillval  
 □ Finns som del av ett paket  
 – Ej tillgänglig

STOLDSKYDD	EXECUTIVE	F SPORT	LUXURY
Automatisk dörrlåsning	■	■	■
Dubbel dörrlåsning	■	■	■
Stölskyddssystem, rörelse- och lutningssensor, med siren	■	■	■
Trådlös dörrlåsning	■	■	■

**LJUD, KOMMUNIKATION OCH INFORMATION**

Active Sound Control (ASC)	–	■	–
Bluetooth®, handsfree och ljuduppspelning	■	■	■
DVD-spelare, singel, inbyggd	□	■	■
Klocka, analog	■	■	■
Lexus Premium Navigation	□	■	■
Ljudanläggning, Mark Levinson Premium Surround 17 högtalare	–	■	■
Ljudanläggning, Pioneer® 10 högtalare	□	■	–
Ljudanläggning, Pioneer® 6 högtalare	■	–	–
Multimedia-skärm, 10,3"	□	■	■
Multimedia-skärm, Lexus Media Display, 7"	■	–	–
Pekplatta för Multimedia-skärm	■	■	■
Radio med digital radiomottagning (DAB)	■	■	■

INTERIÖR KOMFORT	EXECUTIVE	F SPORT	LUXURY
Backspegel, inre, automatiskt avbländande	■	■	■
Bagagelucka, elstyrd	■	■	■
Centrallås, Smart Entry Keyless System (nyckellöst läs- och startsystem)	■	■	■
Dörrinlägg, Brushed Metal	-	■	-
Dörrinlägg, Piano Black	■	-	-
Dörrinlägg, val av trä	-	-	■
Framsäten, elektrisk justerbara	■	-	-
Framsäten, elektrisk justerbara med minnesfunktion	-	■	■
Framsäten, eluppvärmda	■	■	■
Framsäten, F SPORT-design	-	■	-
Framsäten, luftkonditionerade	■	■	■
Inlägg handskfack, Brushed Metal	-	■	-
Inlägg handskfack, Piano Black	■	-	-
Inlägg handskfack, val av trä	-	-	■
Klimatanläggning, 2-zoner med automatisk cirkulation och S-Flow teknologi	■	■	■
Klädsel, skinn	■	■	■
Kortnyckel	-	-	■
Ratt med paddlar	■	■	■
Ratt, eluppvärmd	■	■	■
Ratt, tre-ekrad och klädd i perforerat skinn	-	■	-
Ratt, treekrad och skinnklädd	■	-	■
Reparationskit, däck	■	■	■
Smart nyckel	■	■	■
Sportpedaler i aluminium	-	■	-
Taklucka, elektroniskt (lutnings-/skjutbart)	-	○	○
Växelväljare, perforerat skinn	-	■	-
Växelväljare, skinn	■	-	■

■ Standard i alla RC  
 ○ Finns som tillval  
 □ Finns som del av ett paket  
 - Ej tillgänglig

PAKET	EXECUTIVE	F SPORT	LUXURY
<b>Lexus Safety System +</b>			
Aktiv farthållare (DRCC)	■	■	■
Aktivt krockskyddssystem (PCS)	■	■	■
Automatiskt avbländande helljus (AHB)	■	■	■
Körfilsvarning (LDA)	■	■	■
Vägskyllsavläsare (RSA)	■	■	■
<b>Lexus Premium Navigation</b>			
DVD-spelare, singel, inbyggd	□	■	■
Lexus Premium Navigation	□	■	■
Ljudanläggning, Pioneer® 10 högtalare	□	■	■
Multimedia-skärm, 10,3"	□	■	■

## TEKNISKA DATA

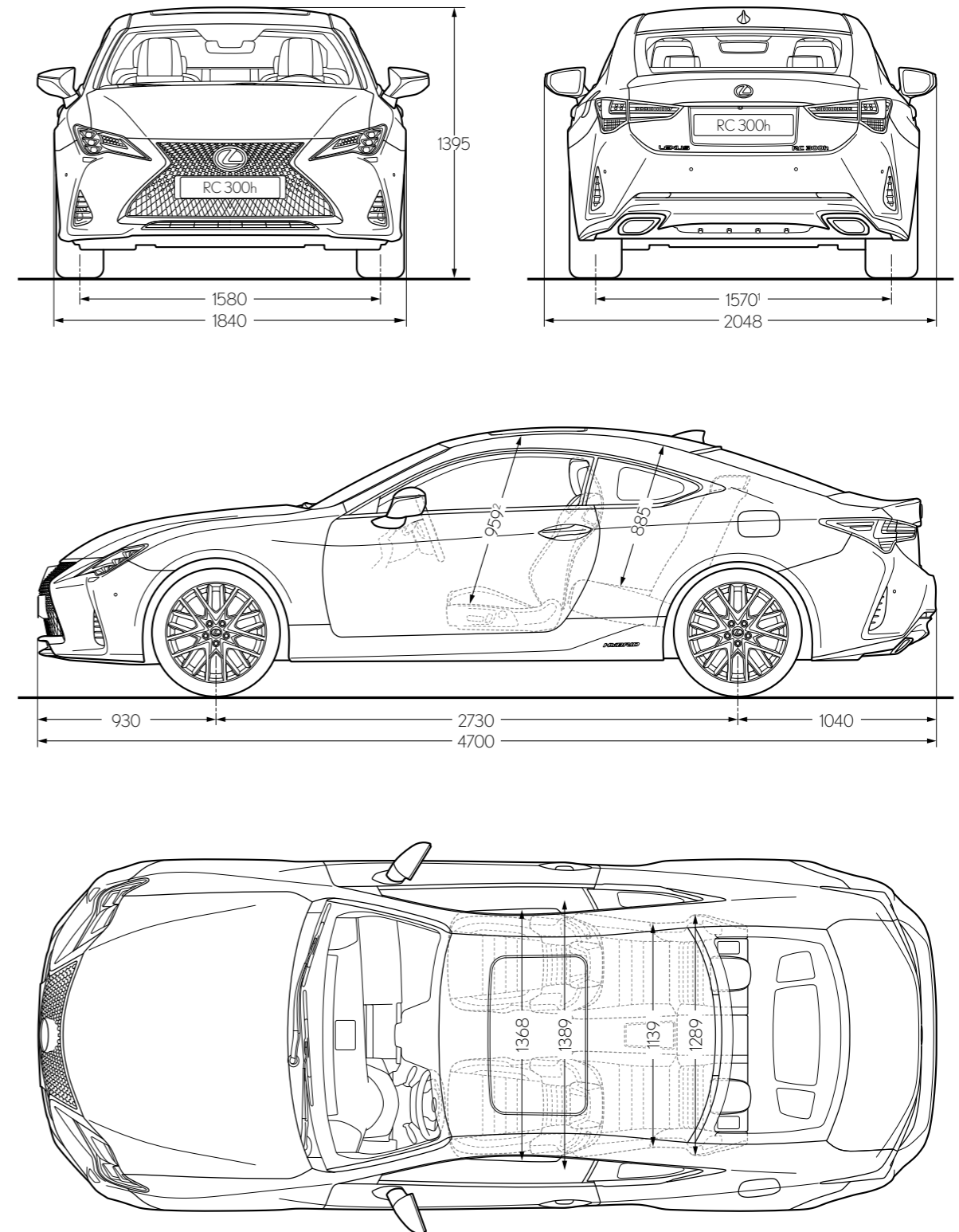
MOTOR	RC 300h
Cylindervolym (cm <sup>3</sup> )	2494
Cylindrar / Ventiler	L4 / 16
Max. effekt (hk vid v/min)	181 vid 6000
Max. effekt (kW vid v/min)	133 vid 6000
Max. vridmoment (Nm vid v/min)	221 vid 4200 - 5400
MOTOR, EL	
Typ	Växelström synkronmotor, permanentmagnet
Max. effekt (hk)	143
Max. effekt (kW)	105
Max. vridmoment (Nm)	300
KRAFTÖVERFÖRING	
Transmissionstyp	Elektroniskt styrd steglös variabel automatväxellåda, E-CVT
Drift	Bakhjulsdrift
SAMMANLAGD MAX. EFFEKT	
Max. effekt (hk)	223
Max. effekt (kW)	164
PRESTANDA	
Toppfart (km/h)	190
Acceleration 0-100 km/h	8,6 sek
BRÄNSLEDEKLARATION*(l/100km)	
Bränsledekl. bl körning	från 6,2 till 6,4
UTSLÄPP*(g/km)	
CO <sub>2</sub> bl. körning	från 140 till 145
UTSLÄPPSKLASS	
Euroklass	Euro 6 OBD-TEMP-EVAP
VIKT (kg)	
Totalvikt	2170
Tjänstevikt	1735 - 1775
LASTKAPACITET**	
Bagagevolym	340
Bränsletank, volym	66

\* Bränsleförbrukning och CO<sub>2</sub>-värden mäts i en kontrollerad miljö, i enlighet med direktiven för nya WLTP European Regulation EC 2017/1151 och dess applicerbara tillägg. Bränsleförbrukningen och CO<sub>2</sub>-utsläppen i din egen bil kan skilja sig från de angivna värdena. Körvanor tillsammans med andra faktorer (som till exempel trafiken, vägförhållanden, bilens kondition, däckens lufttryck, bilens utrustning, antal passagerare, last etc) påverkar bilens verkliga bränsleförbrukning och CO<sub>2</sub>-utsläpp. Bygg din RC på [lexus.se/rc](http://lexus.se/rc) för att ta reda på hur just dina önskemål om utrustningsnivåer och tillval påverkar bränsleförbrukning och CO<sub>2</sub>-utsläpp. För mer information gällande WLTP testmetoderna, vänligen besök [www.lexus.se](http://www.lexus.se)

\*\* Bagageutrymmet är uträknat genom VDA metoden. Alla siffror inkluderar förvaringsutrymmet under golvet i bagageutrymmet.

Notera att ytterligare tekniska data, inklusive eventuella uppdateringar finns på [www.lexus.se](http://www.lexus.se)

## TEKNISKA DATA



<sup>1</sup> Första siffran gäller RC 300h utrustad med 19" lättmetallfälgar. För modeller som är utrustade med 18" fälgar är siffran 1600.

<sup>2</sup> Siffran gäller RC utrustad med taklucka som tillval. För modeller som har taklucka som standard är siffran 991.

Notera: De dimensioner som är illustrerade / omnämnda är uträknade i millimeter.



Läs mer om nya RC:  
[lexus.se/RC](https://www.lexus.se/RC)  
[youtube.com/LexusSverige](https://www.youtube.com/LexusSverige)  
[facebook.com/LexusSverige](https://www.facebook.com/LexusSverige)  
[instagram.com/LexusSverige](https://www.instagram.com/LexusSverige)

---

© 2018 Lexus Sverige\* förbehåller sig rätten att ändra detaljer i specifikationer och utrustning utan särskilt meddelande. Kontakta gärna din närmaste Lexus-återförsäljare för aktuell information.

Var vänlig observera att det i denna broschyr kan förekomma bilar i utföranden som inte erbjuds i Sverige. Av trycktekniska skäl kan vi heller inte garantera att lack- och inredningsfärger är exakt återgivna.

Var vänlig se [www.lexus.se](https://www.lexus.se) för ytterligare information.

Miljöhänsyn är en prioritet för Lexus. Vi vidtar många åtgärder för att garantera att våra bilers miljöpåverkan minimeras under deras totala livscykel - från design, tillverkning, distribution, försäljning och service tills det att fordonet tas ur drift. Din återförsäljare ger dig gärna mer information om vilka krav som gäller när fordonet uppnått slutet av sin livscykel.

\* Lexus Sverige är en division i Toyota Sweden AB. Tryckt i Europa, november 2018.

