

LEXUS NX



"NÄR VI SKAPADE NX STRÄVADE VI EFTER ATT BYGGA EN SÅ DISTINKT OCH VASS CROSSOVER, ATT MAN SKULLE VILJA PROVOKERA DEN DIREKT VID BLOTTA ÅSYNEN."

Takeaki Kato, Chief Engineer NX

LEXUS NX

NX är en ny typ av Lexus. Den är skapt för att dra blickarna till sig och den djärva designen med sina vassa vinklar utmärker sig verkligen på vägen. Från skaparna av världens första crossover har du all rätt att vänta dig riktigt sköna köregenskaper i kombination med tekniskt ledarskap. Och med Lexus senaste intelligenta innovationer, djärv design och suverän komfort kan man lugnt konstatera att NX verkligen levererar. Vi slutar helt enkelt inte förrän vi skapat något riktigt fantastiskt.



LEXUS NX EN INTRODUKTION

SKARP FULLHYBRID

**UPPTÄCK DEN DJARVA URBANA
DESIGNEN, LEXUS HYBRID DRIVE OCH
DET DYNAMISKA F SPORT-UTFÖRANDET.**

Designen sticker verkligen ut i storsdadsjungeln. Och Lexus NX 300h bjuder dessutom på suverän komfort för upp till fem personer med mycket flexibla utrymmen. Den har Lexus senaste fullhybridsystem som innebär mycket smidiga köregenskaper i kombination med lägre bränsleförbrukning och utsläpp. Den intuitiva Lexus-tekniken inkluderar en pekplatta, 360°-monitor med panoramavy av området runt hela bilen samt aktivt krockskyddssystem. F SPORT-utförandet trappar upp upplevelsen ytterligare ett steg; med adaptiv fjädring, F SPORT-ratt och sportstolar med perforerad skinnklädsel.



SKÄR RAKT GENOM DET KONVENTIONELLA

I LEXUS NX KAN DU NJUTA AV DISTINKTA KÖREGENSKAPER I KOMBINATION MED LEXUS BERÖMDA SMIDIGHET OCH ELEGANS.

NX är både rolig att köra och suveränt smidig i stadstrafik. Med körlägesväljaren kan du finjustera bilens uppträdande för att passa trafiken och din sinnestämning, från ECO till SPORT+. I tät stadstrafik kan du dessutom välja EV-läge där du kan köra kortare sträckor på enbart el med nollutsläpp. Ett mycket kraftigt chassi och adaptiv fjädring ger tillsammans smidiga och exakta köregenskaper, medan fjädringsstyret E-FOUR kan ge extra trygghet i dåligt väglag. NX är också lättparkerad på trånga ytor, bland annat tack vare en 360°-panoramamonitor som visar området runt hela bilen samt en backvarnare för korsande trafik bakom bilen.

Interiören är också laddad med innovativ teknik; som till exempel en sladdlös laddare för att automatiskt fylla på mobilen när du lägger den i laddningsvagnen, eller den intuitiva pekplattan som ger dig direkt tillgång till Premium Navigation och "Connected Services". Den senare har tjänster som Online Search, Google Street View®, Panoramio® och Connected Traffic. Och när du känner för det kan du naturligtvis bara koppla av med din favoritmusik strömmande ur det suveräna Mark Levinson® Premium Surround-systemet.





INTUITIV LYX

I NX BJUDS DU OCH DINA PASSAGERARE PÅ KOMFORT I ÖVERFLÖD.

I NX 300h möts du av intuitiva tekniklösningar för att göra livet lite enklare. När du närmar dig bilen med nycklarna i fickan lyser till exempel dörrhandtagen upp för att välkomna dig. Och den intelligenta taklampan tänds så fort din hand bara nuddar den, för att du ska slippa leta dig fram i mörkret, medan bakluckan kommer ihåg hur mycket du brukar öppna den.

Interiören, som finslipats av "Takumi", våra allra bästa hantverkare, har en spindelgrillsinspirerad mittkonsol, analog klocka och läcker bakgrundsbelysning. De skinnklädda framstolarna är eljusterbara i 8 led och suveränt bekväma, med både värme och ventilation. Baksätet är elmanövrerat och kan fällas elektriskt 60/40, för att få ytterligare plats.

SKARPSYNT

VINDRUTEDISPLAY, AKTIVT KROCKSKYDDSSYSTEM OCH ÅTTA KROCKKUDDAR FÖR SÄKERHETS SKULL.

NX är konstruerad för att motverka trötthet, både hos förare och passagerare. En extra bred vindrutedisplay i färg hjälper dig att koncentrera dig på vägen, körfältsassistans hjälper dig att hålla dig i rätt fil och det automatiska helljuset bländar automatiskt av när så behövs. För att hjälpa till att undvika en eventuell kollision använder det aktiva krockskyddssystemet sig av millimetervågradar för att upptäcka föremål på vägen framför bilen. Systemet slår också till bromsar och spänner säkerhetsbältena om så krävs. Och skulle någonsin olyckan vara framme är du och dina passagerare skyddade av en mycket kraftig karosskonstruktion och åtta krockkuddar.



LEXUS NX F SPORT

BYGGD FÖR ATT STICKA UT

**NX 300h F SPORT ÄR FINTRIMMAD FÖR
SUVERÄNA KÖREGENSKAPER OCH
HAR EN G-SENSOR SOM FÖRSTÄRKER
UPPLEVELSEN.**

För att maximera körupplevelsen har F SPORT skillnader som både känns och syns. På utsidan skiljer den ut sig med bland annat unika 18"-lätmetallfälgar och F SPORT-grill med frontspoiler. På insidan känner du direkt den skinnklädda F SPORT-ratten och de synnerligen bekväma sportstolarna, också de skinnklädda och byggda med så kallad "integrated foaming"-teknik. Aluminiumpedaler och metallinlägg bidrar till den sportiga känslan. En G-sensor visar den aktuella gravitationskraften medan justerbar adaptiv fjädring ger en suveränt smidig och dynamisk upplevelse.

AVANCERAD TEKNIK

LED-STRÅLKASTARE

LED-strålkastarna med sina trippelprojektorer ger ett exceptionellt skarpt ljus. Och de pilspetsformade varselljusen gör att bilen alltid syns tydligt. Den energisnåla LED-tekniken ger både långt liv och ett enastående ljus. Ingår i F SPORT och Executive.



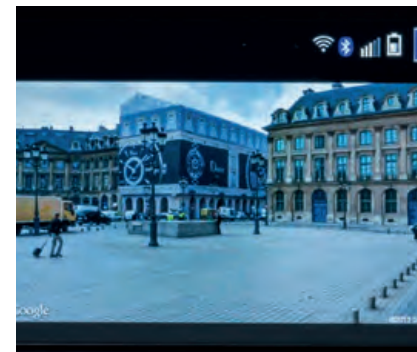
360°-MONITOR

För att göra det enklare och mycket säkrare att manövrera bilen på trånga ytor bjuder NX Executive på en panoramavy av området runt hela bilen. Fyra diskret placerade kameror ger live-bilder medan guidelinjer gör det ännu lättare att parkera. Finns som tillval till F SPORT.



LEXUS "CONNECTED SERVICES"

Med "Connected Services" får du tillgång till avancerade nättjänster som Online Search, Google Street View®, Panoramio® och Connected Traffic. Du kan till och med skicka en vägbeskrivning från din dator till NX 300h:s navigering. Finessen är standard i Executive och finns som tillval till F SPORT.



SLADDLOS LADDARE

Kompatibla mobiler och andra elektroniska enheter laddas enkelt med den induktiva sladdlösa laddaren, vilken är praktiskt placerad i mittkonsolen. Finns som tillval till Comfort, standard i F SPORT och Executive.



BACKVARNARE FÖR KORSANDE TRAFIK

Backvarnaren använder sig av radar för att lätt upptäcka annalkande trafik vilken kan vara svår att upptäcka bakom bilen. En smart lösning t ex på större p-platser. Den varnar med ljud samtidigt som den visar en bild i backspeglarna. Standard i Executive och tillval för F SPORT.



SÄKERHETEN

Lexus aktiva krockskyddssystem (PCS) består av en millimetervågradar och en dator, som tillsammans kontinuerligt räknar ut risken för en kollision. När systemet bedömer risken som hög varnas föraren. Om en kollision bedöms som oundviklig kan bromsarna slås till automatiskt samtidigt som framsätens säkerhetsbälten dras åt. Den aktiva farthållaren är kopplad till millimetervågradarna och håller ett inställt avstånd till bilen framför, även vid inbromsningar. Farthållaren fungerar för övrigt i alla hastigheter, från 0 km/h och uppåt.

Den innovativa Körfältsassistans-tekniken hjälper föraren från att av misstag glida ur den egna filen. Den varnar och, om så behövs, reagerar systemet också med en lätt korrigering av styrningen.



PEKPLATTA

Med pekplattan, som är standard i NX Executive kan du eller din framsättespassagerare enkelt och intuitivt styra den centralt placerade 7"-multimediaspeglaren. Plattan som är placerad vid växelväljaren är ergonomiskt konstruerad och lika enkel att använda som en smartphone. Finns som tillval till F SPORT.

NX 300h FULLHYBRID

KRAFTEN I ETT LITET h

THE
POWER
OF

h

LEXUS HYBRID DRIVE GER 197 HK MED CO₂-UTSLÄPP FRÅN 117 G/KM.

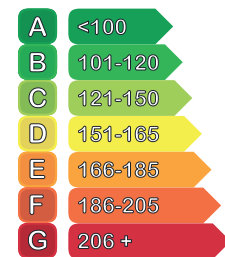
NX 300h har den senaste versionen av Lexus Hybrid Drive-systemet, vilket på ett intelligent sätt kombinerar en effektiv 2,5-liters bensinmotor med en eller två kraftfulla elektriska motorer. Det ger en suveränt mjuk och tyst gång, ändå är NX 300h minst lika lättkörd som vilken annan premiumbil som helst. Den har bra prestanda, men ändå visar bränsledeklarationen på från 5,1 l/100 km. Det är en mycket bra siffra för en crossover i den här storleken. Den regenererande bromsningen gör att hybridbatteriet aldrig kräver laddning och tack vare Lexus ledarskap inom hybridtekniken kommer NX 300h också få mycket låga driftskostnader. Vill du veta mer om tekniken så är du välkommen till www.lexus.se/hybrid.



MILJÖ- DEKLARATION



	NX 300h FWD		NX 300h AWD			
	17" fälgar	18" fälgar	17" fälgar	18" fälgar	18" F SPORT fälgar	
Bränsledeklaration						
Förbrukning, l/100 km	Blandad körning	5,1	5,2	5,1	5,2	5,3
	Landsvägskörning	5,0	5,2	5,0	5,1	5,2
	Stadskörning	5,1	5,3	5,1	5,3	5,4
Koldioxid, CO ₂						
Utsläpp, g/km	Blandad körning	117	121	117	121	123
	Landsvägskörning	116	120	116	119	121
	Stadskörning	117	123	118	122	125
Förklaring	Denna deklARATION är främst avsedd för jämförelse mellan olika bilmodeller. Bränsleförbrukning och koldioxidutsläpp (CO ₂) kan bli högre eller lägre beroende på bland annat körsätt och körhållanden.					
Avgasrening						
Utsläpp, mg/km	Kolmonoxid, CO	230,1		231,9		
	Kolväten, HC	32,3		31,3		
	Kolväten exkl. metan, NMHC	28,7		27,5		
	Kväveoxider, NOx	6,6		7,2		
	Miljöklass	Euro 6 (Miljöbilsklass med 17" fälgar)				
	Katalysator	2 st 3-vägs katalysatorer. 1 st placerad nära motorn och 1 st placerad under bilen för att rena avgaserna en andra gång				
	Syresensor	Elektriskt förvärmad för att vid kallstart snabbare nå idealisk arbetstemperatur för renare avgaser				
	Antiknacksensor	Motorns tändläge anpassar sig till bränslets kvalitet och bidrar till god avgaskontroll				
	Motordiagnos	OBD diagnosutrustning används. En motor i god kondition och rätt inställd bibehåller en god avgaskontroll				
	Återvinningshantering	I enlighet med gällande regler för skrotning av uttjänta bilar erbjuds Lexus bilägare möjligheten att kostnadsfritt lämna sin bil för återvinning den dag den har tjänat ut. För information om auktoriserade mottagningsstationer vänligen gå in på www.lexus.se .				



ENERGIDEKLARATION CO₂

Utsläpp av koldioxid för "medelbilen" i Sverige för 2015 var 126 g/km (källa: Transportstyrelsen). Deklarationen följer Konsumentverkets förslag och underlättar för dig att göra ett energieffektivt val.

SÄKERHETS- DEKLARATION



EUROPEISKA SÄKERHETSKRAV

Modellen är konstruerad efter Lexus interna, mycket stränga säkerhetsnorm GOA (Global Outstanding Assessment), vilket innebär att varje ny modell ska överträffa alla nuvarande säkerhetskrav.

SÄKERHETSUTRUSTNING

Aktiv säkerhet	<ul style="list-style-type: none"> • Adaptiv fjädring AVS (Adaptive Variable Suspension) (tillval F SPORT) • Aktiva bromsljus EBS (Emergency Brake Signal), blinkar vid snabb inbromsning • Aktivt krockskyddssystem PCS (Pre-Crash Safety system) (standard F SPORT och Executive, tillval för övriga utrustningsnivåer) • Antisladdsystem VSC (Vehicle Stability Control) • Antispinnsystem TRC (Traction Control) • Automatiskt avbländande helljus AHB (Auto High Beam) (standard Executive, tillval F SPORT) • Backvarnare för korsande trafik RCTA (Rear Cross Traffic Alert) (standard Executive, tillval F SPORT) • Bromsassistanssystem BAS (Brake Assist System) • Elektrisk styrservo EPS (Electric Power Steering), hastighetsanpassad • Elektronisk bromskontroll, regenererande ECB-R (Electronically Controlled Brake-Regeneration) • Elektronisk bromskraftfördelning EBD (Electronic Brakeforce Distribution) • Elektronisk handbroms med bromshållare EPB (Electronic Parking Brake) • Hjälpssystem vid start i motlut HAC (Hill-start Assist Control) • Körfältsassistans LKA (Lane Keeping Assist) med körfälsvarning LDW (Lane Departure Warning) (standard Executive, tillval F SPORT) • Låsningfria bromsar ABS (Anti-lock Brake System) • Monitor för "döda vinkeln" BSM (Blind Spot Monitor) (standard Executive, tillval F SPORT)
Passiv säkerhet	<ul style="list-style-type: none"> • Bäلتespåminnare (varningslampa och ljudsignal) • Bäلتessträckare med bäلتeskraftbegränsare fram och ytterplatserna bak • Energiabsorberande material för huvudets islagszoner • Energiabsorberande material i dörrarna • Framstolar med inbyggt system (WIL) för att motverka pisksnärtskador (whiplashskador) vid påkörning bakifrån • Förutbestämda deformationsområden • Krockkuddar: <ul style="list-style-type: none"> - Tvåstegskrockkudde fram, förare - Tvåkammarkrockkudde fram, passagerare (urkopplingsbar med nyckel) - Knäkrockkuddar fram - Sidokrockgardiner fram och bak - Sidokrockkuddar fram • Nackskydd på samtliga platser, justerbara • Skyddsbalkar i samtliga sidodörrar • Trepunktsbälten på samtliga platser • Varningssystem för lågt lufttryck i däcken TPWS (Tyre Pressure Warning System)
Övrig säkerhet	<ul style="list-style-type: none"> • Automatisk låsning av dörrarna under färd • Barnsäkra lås bak • Högt monterat bromsljus • ISOFIX-fästen för barnstol i yttre sittplatserna bak • Larm (startspärr, glaskross-, rörelse- och lutningsensor) med sirén • LED-dioder i bromsljus som ger ett mer intensivt bromsljus

TEKNISKA DATA

	NX 300h FWD - 2,5 L4/105 KW ELMOTOR	NX 300h AWD - 2,5 L4/105+50 KW ELMOTORER
	Lexus Hybrid Drive, Aut	Lexus Hybrid Drive, Aut
Yttermått/Vikt	Längd, mm Bredd, mm Höjd, mm Axelavstånd, mm Spårvidd fram, mm Spårvidd bak, mm Markfrigång, mm Tjänstevikt, kg Totalvikt, kg	4630 1870 1645 2660 1580 (1570 med 18" F SPORT fälgar) 1580 (1570 med 18" F SPORT fälgar) 185 1795-1915 2330
Lastkapacitet	Dragvikt, kg Bagagevolym, l Max last, kg Max taklast, kg Antal passagerare	4630 1870 1645 2660 1580 (1570 med 18" F SPORT fälgar) 1580 (1570 med 18" F SPORT fälgar) 185 1860-1980 2395
Motor, Bensin	Typ Bränslesystem Cylindervolym, cm ³ Max vridmoment, Nm Max effekt, hk/kW	4 4 2494 210 Nm vid 4200-4400 v/min 155 hk/114 kW vid 5700 v/min
Motor, El	Typ Batteri Max vridmoment Max effekt	2 st elmotorer, en fram och en bak. Växelström synkronmotor, permanentmagnet Nickelmetallhydrid (Ni-MH) 245 Volt Elmotor fram 270 Nm Elmotor fram 143 hk/105 kW
Sammanlagd max effekt (Lexus Hybrid Drive)	197 hk	197 hk
Kraftöverföring	Typ Drivning	Elektroniskt styrd steglös variabel automatväxellåda (E-CVT) Framhjulsdrift
Chassi	Fram Bak	Variabel fyrhjulsdrift (E-FOUR) MacPherson-typ med krängningshämmare MacPherson-typ med krängningshämmare
Styrning	Kuggstångsstyrning Vänddiameter, m	Elektrisk styrervo (EPS), hastighetsanpassad 11,4 på hjul
Hjul och däck	Fälgar Däck Reservhjul	Elektrisk styrervo (EPS), hastighetsanpassad 11,4 på hjul Reparationskit
Bromsar	Typ	Ventilerade skivbromsar fram, solida skivbromsar bak Ventilerade skivbromsar fram, solida skivbromsar bak
Prestanda	Topplart, km/h Acc. 0-100 km/h	180 9,2 sek
Bränsletank	Volym	56 liter
Bränslekvalitet	Typ	95 oktan blyfri bensin
Garantier	Nybilsgaranti* Hybridgaranti* Garanti mot genomrostning av karossen* Garanti mot ytrost och lackskador* Vagnskadegaranti Lexus Euro Assistance 24, vägassistans dygnet runt	3 år eller 10.000 mil vilket som först inträffar (ingen begränsning av körsträcka under första året) 5 år eller 10.000 mil vilket som först inträffar** 12 år utan milbegränsning 3 år utan milbegränsning 3 år utan milbegränsning 3 år utan milbegränsning

* Gäller för material- eller tillverkningsfel. Kontakta din återförsäljare för detaljerad information kring villkor.

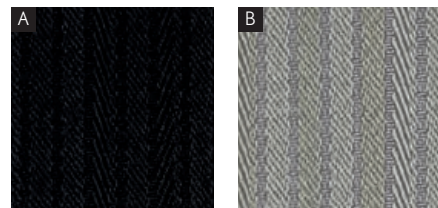
** Genom årlig Hybridservice, förlängs garantitiden på hybridbatteriet tills bilen är 10 år. Förlängs med 1 år/1.500 mil.



KLÄDSEL OCH INREDNING

TYG¹

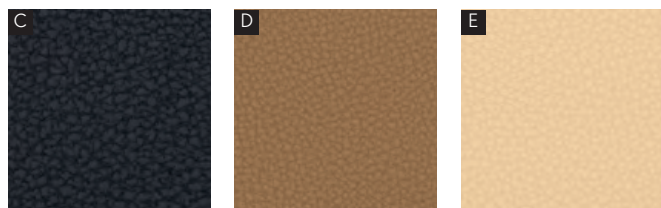
- A. Black
- B. Platinum



TAHARA²

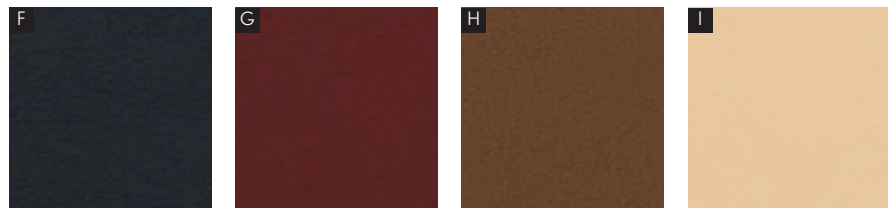
(SYNTEKISKT SKINN)

- C. Black
- D. Topaz Brown
- E. White Ochre



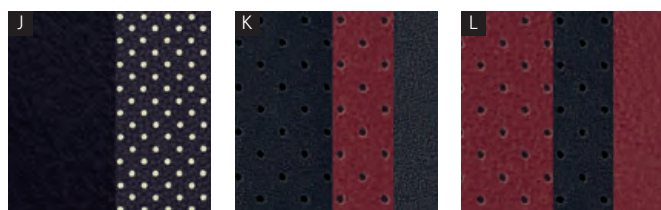
SKINN^{3,5}

- F. Black
- G. Garnet Red
- H. Saddle Tan
- I. White Ochre



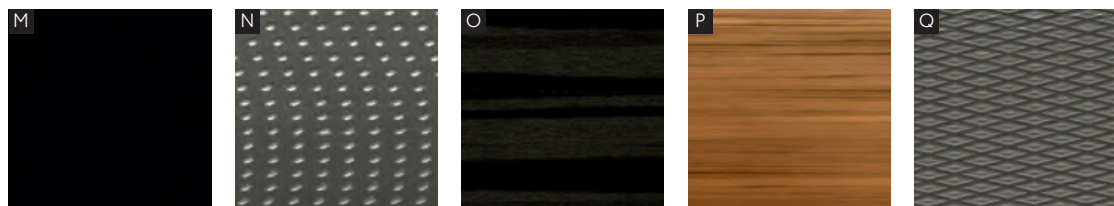
F SPORT SKINN⁴

- J. Black
- K. Black with Dark Rose
- L. Dark Rose with Black



INLÄGG

- M. Piano Black¹
- N. Silver²
- O. Shimamoku⁵
- P. Bamboo⁵



F SPORT INLÄGG

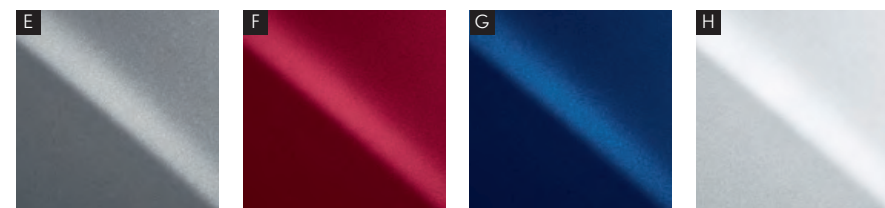
- Q. Carbon⁴

1 Standard 2 Comfort 3 Tillval Comfort 4 F SPORT 5 Executive

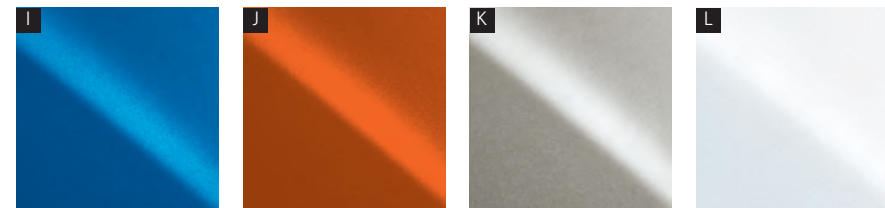
LACKFÄRGER



- A. Black (ej metallic) (212)
- B. Copper Brown* (4X2)
- C. F White** (083)
- D. Graphite Black (223)



- E. Mercury Grey (1H9)
- F. Morello Red (3R1)
- G. Sapphire Blue** (8X1)
- H. Satin Silver (1J4)



- I. Sky Blue* (8X9)
- J. Solar Flare** (4W7)
- K. Sonic Titanium (1J7)
- L. Sonic White (085)

* Ej tillgänglig till F SPORT

** Endast tillgänglig till F SPORT

Tänk på att färgerna som visas här i trycksaken av trycktekniska skäl inte alltid överensstämmer exakt med verkligheten.



SJÄLVÅTERSTÄLLANDE LACK

Det tekniskt mycket avancerade ytlagret, har med hjälp av nanoteknik, fått en exceptionellt hög elasticitet. Det har därmed blivit mycket motståndskraftigt mot den typ av skrämor som annars uppstår vid till exempel maskintvätt och av naglar vid dörrhandtagen. Lacken fjädrar helt enkelt tillbaka och efter en viss tid är lacken helt återställd från denna typ av åverkan.

FÄLGAR



Lättmetallfälg 17"
Standard



Lättmetallfälg 18"
Comfort



F SPORT lättmetallfälg 18"
F SPORT



Lättmetallfälg 18"
Executive

TILLBEHÖR

Det här är endast ett urval av tillbehören till NX. Fler tillbehör på www.lexus.se



Vinterhjul med lättmetallfälg 17"
Dubb- eller friktionsdäck valbart, kontakta
din Lexus-återförsäljare för mer information.



Vinterhjul med lättmetallfälg 18"
Dubb- eller friktionsdäck valbart, kontakta
din Lexus-återförsäljare för mer information.



Lättmetallfälg 18"
Mörkgrå: 08457-78810



Förvaringsöverdrag för hjul
PW458-00002



Bagagerumsmatta
PZ434-X2306-PJ



Skyddsplåt för stötfångare, bak
PZ467-X0541-ZA



Hasplåt, fram och bak
PZ402-X0950-00
PZ402-X0952-00



Dragkrok, avtagbar
PZ408-X2550-00



Takräcke
PZ41B-X2620-00



Takbox
PW308-00000



Takhållare för skidor/snowboard
PZ4030063600



Hållare för iPad, med laddfunktion
PZ462-00208-00



UPPLEV NX

Kontakta din närmaste auktoriserade Lexus-återförsäljare för en provkörning.

Mer information om NX hittar du på:
www.lexus.se/NX300h
www.facebook.com/LexusSverige
www.youtube.com/LexusSverige

Toyota Sweden AB, Lexus Division, förbehåller sig rätten att när som helst ändra detaljer i specifikationer och utrustning utan särskilt meddelande. Vi reserverar oss för eventuella tryckfel. Uppgifterna i denna trycksak var aktuella vid tryckning i september 2016.

Kontakta gärna din auktoriserade Lexus-återförsäljare för närmare information. Adresser och telefonnummer hittar du på www.lexus.se. Produktion: Insiht



Toyota Sweden AB, Lexus Division
Box 1103, 172 22 Sundbyberg
Tel 08-706 7100

E-mail info@lexus.se