

# NYA NX



---

"NÄR VI SKAPADE NYA NX STRÄVADE VI EFTER ATT BYGGA EN SÅ DISTINKT OCH VASS CROSSOVER, ATT MAN SKULLE VILJA PROVKORA DEN DIREKT VID BLOTTA ÅSYNEN."

---

Takeaki Kato, Chief Engineer NX

## AMAZING IN MOTION

Nya NX är en helt ny typ av Lexus. Den är skapt för att dra blickarna till sig och den djärva designen med sina vassa vinklar för verkliga uttrycket av Lexus koncept "Amazing in Motion" på gatorna. Från skaparna av världens första crossover har du all rätt att vänta dig riktigt sköna köregenskaper i kombination med tekniskt ledarskap. Och med Lexus senaste intelligenta innovationer, djärv design och suverän komfort kan man lugnt konstatera att nya NX verkligen levererar. Vi slutar helt enkelt inte förrän vi skapat något riktigt "Amazing".



**NYA NX** EN INTRODUKTION

# NYA SKARPA LEXUS NX

**UPPTÄCK DEN DJÄRVA DESIGNEN,  
VÄLJ MELLAN HYBRID ELLER TURBO  
OCH KÄNN PÅ DET DYNAMISKA  
F SPORT-UTFÖRANDET.**

Designen sticker verkligen ut i storstadssjungen. Och helt nya NX bjuder dessutom på suverän komfort för upp till fem personer med mycket flexibla utrymmen.

NX finns i två versioner; NX 300h med Lexus senaste hybridsystem och NX 200t med Lexus första turboladdade bensinmotor. NX 200t är fyrhjuldriven, medan NX 300h kan fås antingen med fram- eller fyrhjuldrift. Lexus hybridsystem innebär mycket smidiga köregenskaper i kombination med lägre bränsleförbrukning och utsläpp. NX 200t är sportigare i sin framtoning. Den turboladdade 2-litersmotorn på 238 hk ger i kombination med en blixtrande snabb sexstegad automatlåda fin acceleration, 0-100 km/h på 7,1 sekunder. Men med avancerad teknik hålls både bränsleförbrukning och CO<sub>2</sub>-utsläpp på en bra nivå.

Gemensamt för de båda versionerna är den intuitiva Lexus-tekniken vilken bland annat inkluderar en pekplatta, 360°-monitor med panoramavy av området runt hela bilen samt aktivt krockskyddssystem. F SPORT-utförandet trappar upp upplevelsen ytterligare ett steg; med adaptiv fjädring, F SPORT-ratt och sportstolar med perforerad skinnklädsel.



# SKÄR RAKT GENOM DET KONVENTIONELLA

**I NYA NX KAN DU NJUTA AV DISTINKTA  
KÖREGENSKAPER I KOMBINATION MED  
LEXUS BERÖMDA SMIDIGHET OCH ELEGANS.**

NX är både rolig att köra och suveränt smidig i stadstrafik. Med körlägesväljaren kan du finjustera bilens uppträdande för att passa trafiken och din sinnestämning, från ECO till SPORT+. I NX 300h har du också ett EL-läge där du kan köra kortare sträckor på enbart el och då förstås med nollutsläpp. Ett mycket kraftigt chassi och adaptiv fjädring ger tillsammans smidiga och exakta köregenskaper, medan fyrhjulsdriften kan ge extra trygghet i dåligt väglag. NX är också lättparkerad på trånga ytor, bland annat tack vare en 360°-panoramamonitor som visar området runt hela bilen samt en backvarnare för korsande trafik bakom bilen.

Interiören är också laddad med innovativ teknik; som till exempel en sladdlös laddare för att automatiskt fylla på mobilen när du lägger den i laddningsvagnen, eller den intuitiva pekplattan som ger dig direkt tillgång till Premium Navigation och "Connected Services". Den senare har tjänster som Online Search, Google Street View®, Panoramio® och Connected Traffic. Och när du känner för det kan du naturligtvis bara koppla av med din favoritmusik strömmande ur det suveräna Mark Levinson® Premium Surround-systemet.





**NYA NX** AVANCERAD TEKNIK

## INTUITIV LYX

### I NYA NX BJUDS DU OCH DINA PASSAGERARE PÅ KOMFORT I ÖVERFLÖD.

I nya NX möts du av intuitiva teknislösningar för att göra livet lite enklare. När du närmar dig bilen med nycklarna i fickan lyser till exempel dörrhandtagen upp för att välkomna dig. Och den intelligenta taklampan tänds så fort din hand bara nuddar den, för att du ska slippa leta dig fram i mörkret, medan bakluckan kommer ihåg hur mycket du brukar öppna den.

Interiören, som finslipats av "Takumi", våra allra bästa hantverkare, har en spindelgrillsinspirerad mittkonsol, analog klocka och läcker bakgrundsbelysning. De skinnklädda framstolarna är eljusterbara i 8 led och suveränt bekväma, med både värme och ventilation. Baksätet är elmanövrerat och kan fällas elektriskt 60/40, för att få ytterligare plats.

# SKARPSYNT

## VINDRUTEDISPLAY, AKTIVT KROCKSKYDDSSYSTEM OCH ÅTTA KROCKKUDDAR FÖR SÄKERHETS SKULL.

Nya NX är konstruerad för att motverka trötthet, både hos förare och passagerare. En extra bred vindrutedisplay i färg hjälper dig att koncentrera dig på vägen, körfältsassistans hjälper dig att hålla dig i rätt fil och det automatiska helljuset bländar automatiskt av när så behövs. För att hjälpa till att undvika en eventuell kollision använder det aktiva krockskyddssystemet sig av millimetervågradar för att upptäcka föremål på vägen framför bilen. Systemet slår också till bromsar och spänner säkerhetsbältena om så krävs. Och skulle någonsin olyckan vara framme är du och dina passagerare skyddade av en mycket kraftig karosskonstruktion och åtta krockkuddar.



**NYA NX** F SPORT

## BYGGD FÖR ATT STICKA UT

**NYA NX F SPORT ÄR FINTRIMMAD FÖR  
SUVERÄNA KÖREGENSKAPER OCH  
HAR EN G-SENSOR SOM FÖRSTÄRKER  
UPPLEVELSEN.**

För att maximera körupplevelsen har F SPORT skillnader som både känns och syns. På utsidan skiljer den ut sig med bland annat unika 18"-lätmetallfälgar och F SPORT-grill med frontspoiler. På insidan känner du direkt den skinnklädda F SPORT-ratten och de synnerligen bekväma sportstolarna, också de skinnklädda och byggda med så kallad "integrated foaming"-teknik. Aluminiumpedaler och metallinlägg bidrar till den sportiga känslan. En G-sensor visar den aktuella gravitationskraften medan justerbar adaptiv fjädring ger en suveränt smidig och dynamisk upplevelse.

# AVANCERAD TEKNIK

## LED-STRÅLKASTARE

LED-strålkastarna med sina trippelprojektorer ger ett exceptionellt skarpt ljus. Och de pilspetsformade varselljusen gör att bilen alltid syns tydligt. Den energisnåla LED-tekniken ger både långt liv och ett enastående ljus. Ingår i F SPORT och Executive.



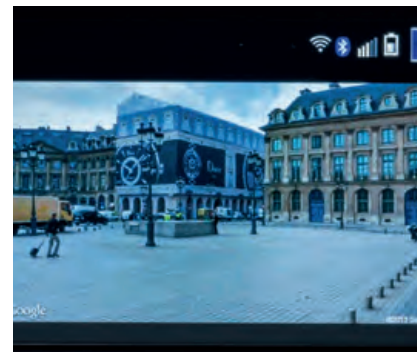
## 360°-MONITOR

För att göra det enklare och mycket säkrare att manövrera bilen på trånga ytor bjuder NX Executive på en panoramavy av området runt hela bilen. Fyra diskret placerade kameror ger live-bilder medan guidelinjer gör det ännu lättare att parkera.



## LEXUS "CONNECTED SERVICES"

Med "Connected Services" får du tillgång till avancerade nättjänster som Online Search, Google Street View®, Panoramio® och Connected Traffic. Du kan till och med skicka en vägbeskrivning från din dator till NX:s navigering. Finessen är standard i Executive och finns som tillval till F SPORT.



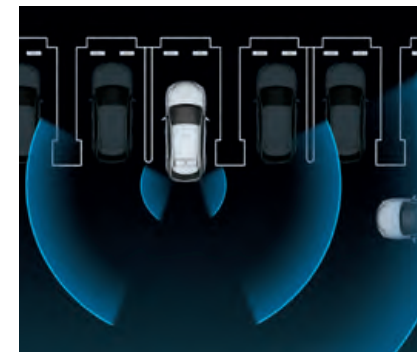
## SLADDLÖS LADDARE

Kompatibla mobiler och andra elektroniska enheter laddas enkelt med den induktiva sladdlösa laddaren, vilken är praktiskt placerad i mittkonsolen. Finns som tillval till NX 300h Comfort, standard i NX 200t Comfort, NX 200t/300h F SPORT och Executive.



## BACKVARNARE FÖR KORSANDE TRAFIK

Backvarnaren använder sig av radar för att lätt upptäcka annalkande trafik vilken kan vara svår att upptäcka bakom bilen. En smart lösning t ex på större p-platser. Den varnar med ljud samtidigt som den visar en bild i backspeglarna. Standard i Executive.



## SÄKERHETEN

Lexus aktiva krockskyddssystem (PCS) består av en millimetervågradar och en dator, som tillsammans kontinuerligt räknar ut risken för en kollision. När systemet bedömer risken som hög varnas föraren. Om en kollision bedöms som oundviklig kan bromsarna slås till automatiskt samtidigt som framsätens säkerhetsbälten dras åt. Den aktiva farthållaren är kopplad till millimetervågradarna och håller ett inställt avstånd till bilen framför, även vid inbromsningar. Farthållaren fungerar för övrigt i alla hastigheter, från 0 km/h och uppåt.

Den innovativa Körfältsassistans-tekniken hjälper föraren från att av misstag glida ur den egna filen. Den varnar och, om så behövs, reagerar systemet också med en lätt korrigerande styrning.



## PEKPLATTA

Med pekplattan, som är standard i NX Executive kan du eller din framsätesspassagerare enkelt och intuitivt styra den centralt placerade 7"-multimediaspeglaren. Plattan som är placerad vid växelväljaren är ergonomiskt konstruerad och lika enkel att använda som en smartphone. Finns som tillval till F SPORT.



NYA NX 300h FULLHYBRID

# KRAFTEN I ETT LITET h

THE  
POWER  
OF

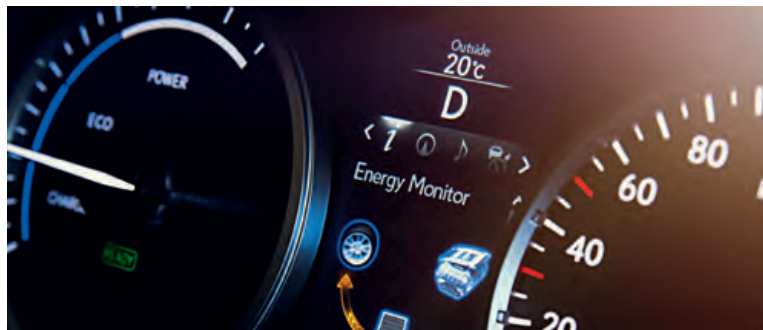
h

## LEXUS HYBRID DRIVE GER 197 HK MED CO<sub>2</sub>-UTSLÄPP FRÅN 117 G/KM.

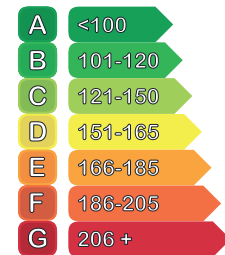
NX 300h har den senaste versionen av Lexus Hybrid Drive-systemet, vilket på ett intelligent sätt kombinerar en effektiv 2,5-liters bensinmotor med en eller två kraftfulla elektriska motorer. Det ger en suveränt mjuk och tyst gång, ändå är NX 300h minst lika lättkörd som vilken annan premiumbil som helst. Den har bra prestanda, men ändå visar bränsledeklarationen på från 5,1 l/100 km. Det är en mycket bra siffra för en crossover i den här storleken. Den regenererande bromsningen gör att hybridbatteriet aldrig kräver laddning och tack vare Lexus ledarskap inom hybridtekniken kommer NX 300h också få mycket låga driftskostnader. Vill du veta mer om tekniken så är du välkommen till [www.lexus.se/hybrid](http://www.lexus.se/hybrid).



# MILJÖ- DEKLARATION



	NX 200t AWD		NX 300h FWD		NX 300h AWD		
Bränsledeklaration	18" fälgar	18" F SPORT fälgar	17" fälgar	18" fälgar	17" fälgar	18" fälgar	18" F SPORT fälgar
Förbrukning, l/100 km	Blandad körning		7,9	8,1	5,1	5,2	5,1
	Landsvägskörning		6,5	6,6	5,0	5,2	5,0
	Stadskörning		10,4	10,7	5,1	5,3	5,4
Koldioxid, CO <sub>2</sub>							
Utsläpp, g/km	Blandad körning		183	187	117	121	117
	Landsvägskörning		150	154	116	120	116
	Stadskörning		241	245	117	123	118
Förklaring	Denna deklARATION är främst avsedd för jämförelse mellan olika bilmodeller. Bränsleförbrukning och koldioxidutsläpp (CO <sub>2</sub> ) kan bli högre eller lägre beroende på bland annat körsätt och körförhållanden.						
Avgasrening							
Utsläpp, mg/km	Kolmonoxid, CO		224,4		230,1		231,9
	Kolväten, HC		479		32,3		31,3
	Kolväten exkl. metan, NMHC		37,3		28,7		27,5
	Kväveoxider, NOx		44,6		6,6		7,2
	Miljöklass		Euro 6		Hybrid		Hybrid (Miljöbilsklassad med 17" fälgar)
	Katalysator		2 st 3-vägs katalysatorer. 1 st placerad nära motorn och 1 st placerad under bilen för att rena avgaserna en andra gång				
	Syresensor		Elektriskt förvärmad för att vid kallstart snabbare nå idealisk arbetstemperatur för renare avgaser				
	Antiknacksensor		Motorns tändläge anpassar sig till bränslets kvalitet och bidrar till god avgaskontroll				
	Motordiagnos		OBD diagnosutrustning används. En motor i god kondition och rätt inställd bibehåller en god avgaskontroll				
	Återvinningshantering		I enlighet med gällande regler för skrotning av uttjänta bilar erbjuds Lexus bilägare möjligheten att kostnadsfritt lämna sin bil för återvinning den dag den har tjänat ut. För information om auktoriserade mottagningsstationer vänligen gå in på <a href="http://www.lexus.se">www.lexus.se</a> .				



## ENERGIDEKLARATION CO<sub>2</sub>

Utsläpp av koldioxid för "medelbilen" i Sverige för 2013 var 133 g/km (källa: Transportstyrelsen). Deklarationen följer Konsumentverkets förslag och underlättar för dig att göra ett energieffektivt val.

# SÄKERHETS- DEKLARATION



## EUROPEISKA SÄKERHETSKRAV

Modellen är konstruerad efter Lexus interna, mycket stränga säkerhetsnorm GOA (Global Outstanding Assessment), vilket innebär att varje ny modell ska överträffa alla nuvarande säkerhetskrav.

## SÄKERHETSUTRUSTNING

Aktiv säkerhet	
	• Adaptiv fjädring AVS (Adaptive Variable Suspension) (endast F SPORT)
	• Aktiva bromsljus EBS (Emergency Brake Signal), blinkar vid snabb inbromsning
	• Aktivt krockskyddssystem PCS (Pre-Crash Safety system) (NX 200t - standard Comfort, F SPORT och Executive)
	• Aktivt krockskyddssystem PCS (Pre-Crash Safety system) (NX 300h - standard F SPORT och Executive, tillval för övriga utrustningsnivåer)
	• Antisladdsystem VSC (Vehicle Stability Control)
	• Antispinnsystem TRC (Traction Control)
	• Automatiskt avbländande helljus AHB (Auto High Beam) (standard Executive, tillval F SPORT)
	• Backvarnare för korsande trafik RCTA (Rear Cross Traffic Alert) (endast Executive)
	• Bromsassistanssystem BAS (Brake Assist System)
	• Elektrisk styrservo EPS (Electric Power Steering), hastighetsanpassad
	• Elektronisk bromskontroll ECB (Electronically Controlled Brakes) (endast NX 200t-versioner)
	• Elektronisk bromskraftfördelning EBD (Electronic Brakeforce Distribution)
	• Elektronisk handbroms med bromshållare EPB (Electronic Parking Brake)
	• Hjälpsystem vid start i motlut HAC (Hill-start Assist Control)
	• Körhållningsassistent LKA (Lane Keeping Assist) med körhållningsvarning LDW (Lane Departure Warning) (standard Executive, tillval F SPORT)
	• Låsningfria bromsar ABS (Anti-lock Brake System)
	• Monitor för "döda vinkeln" BSM (Blind Spot Monitor) (endast Executive)

Passiv säkerhet	
	• Bältespåminnare (varningslampa och ljudsignal)
	• Bältessträckare med bälteskraftbegränsare fram och ytterplatserna bak
	• Energiabsorberande material för huvudets islagszoner
	• Energiabsorberande material i dörrarna
	• Framstolar med inbyggd system (WIL) för att motverka pisksnärtskador (whiplashskador) vid påkörning bakifrån
	• Förutbestämda deformationsområden
	• Krockkuddar: <ul style="list-style-type: none"> <li>- Tvåstegskrockkudde fram, förare</li> <li>- Tvåkammarkrockkudde fram, passagerare (urkopplingsbar med nyckel)</li> <li>- Knärockkuddar fram</li> <li>- Sidokrockgardiner fram och bak</li> <li>- Sidokrockkuddar fram</li> </ul>
	• Nackskydd på samtliga platser, justerbara
	• Skyddsbalkar i samtliga sidodörrar
	• Trepunktsbälten på samtliga platser
	• Varningssystem för lågt lufttryck i däcken TPWS (Tyre Pressure Warning System)

Övrig säkerhet	
	• Automatisk låsning av dörrarna under färd
	• Barnsäkra lås bak
	• Högt monterat bromsljus
	• ISOFIX-fästen för barnstol i yttre sittplatserna bak
	• Larm (startspärr, glaskross-, rörelse- och lutningsensor) med sirén
	• LED-dioder i bromsljus som ger ett mer intensivt bromsljus

# TEKNISKA DATA

		<b>NX 200t AWD - 2,0 L4 TURBO</b>
		Bensin, Aut
<b>Yttermått/Vikt</b>	Längd, mm	4630
	Bredd, mm	1870
	Höjd, mm	1645
	Axelavstånd, mm	2660
	Spårvidd fram, mm	1580 (1570 med 18" F SPORT fälgar)
	Spårvidd bak, mm	1580 (1570 med 18" F SPORT fälgar)
	Markfrigång, mm	190
	Tjänstevikt, kg	1840
	Totalvikt, kg	2350
<b>Lastkapacitet</b>	Dragvikt, kg	1500
	Bagagevolym, l	500 (1545 vid nedfällt baksäte)
	Max last, kg	510
	Max taklast, kg	75
	Antal passagerare	4
<b>Motor, Bensin</b>	Typ	Turboladdad 4-cyl. 2,0-litersmotor med dubbla överliggande kamaxlar, 16 ventiler och dubbel VVT-i. Variabel förbränningscykel
	Bränslesystem	D-4ST direktinsprutning, elektronisk insprutning
	Cylindervolym, cm³	1998
	Max vridmoment, Nm	350 Nm vid 1650-4000 v/min
	Max effekt, hk/kW	238 hk/175 kW vid 4800-5600 v/min
<b>Kraftöverföring</b>	Typ	6-stegad automatväxellåda
	Drivning	Variabel fyrhjulsdrift
<b>Chassi</b>	Fram	MacPherson-typ med krängningshämmare
	Bak	Individuell hjulupphängning i kombination med dubbla länkar
<b>Styrning</b>	Kuggstångsstyrning	Elektrisk styrservo (EPS), hastighetsanpassad
	Vänddiameter, m	11,4 på hjul
<b>Hjul och däck</b>	Fälgar	18"x7,5"J
	Däck	225/60 R18, 235/55 R18
	Reservhjul	Temporärt, utrymmessparande (Däck 165/80 D17)
<b>Bromsar</b>	Typ	Ventilerade skivbromsar fram, solida skivbromsar bak
<b>Prestanda</b>	Toppfart, km/h	200
	Acc. 0-100 km/h	7,1 sek
	Volym	60 liter
<b>Bränsletank</b>	Typ	95 oktan blyfri bensin
<b>Bränslekvalitet</b>	Typ	95 oktan blyfri bensin
<b>Garantier</b>	Nybilsgaranti*	3 år eller 10.000 mil vilket som först inträffar (ingen begränsning av körsträckan under första året)
	Garanti mot genomrostning av karossen*	12 år utan milbegränsning
	Garanti mot ytrost och lackskador*	3 år utan milbegränsning
	Vagnskadegaranti	3 år utan milbegränsning
	Lexus Euro Assistance 24, vägassistans dygnet runt	3 år utan milbegränsning

\* Gäller för material- eller tillverkningsfel. Kontakta din återförsäljare för detaljerad information kring villkor.

		<b>NX 300h FWD - 2,5 L4/105 KW ELMOTOR</b>	<b>NX 300h AWD - 2,5 L4/105+50 KW ELMOTORER</b>
		Lexus Hybrid Drive, Aut	Lexus Hybrid Drive, Aut
<b>Yttermått/Vikt</b>	Längd, mm	4630	4630
	Bredd, mm	1870	1870
	Höjd, mm	1645	1645
	Axelavstånd, mm	2660	2660
	Spårvidd fram, mm	1580 (1570 med 18" F SPORT fälgar)	1580 (1570 med 18" F SPORT fälgar)
	Spårvidd bak, mm	1580 (1570 med 18" F SPORT fälgar)	1580 (1570 med 18" F SPORT fälgar)
	Markfrigång, mm	185	185
	Tjänstevikt, kg	1795-1915	1860-1980
	Totalvikt, kg	2330	2395
<b>Lastkapacitet</b>	Dragvikt, kg	0	1500
	Bagagevolym, l	475 (1520 vid nedfällt baksäte)	475 (1520 vid nedfällt baksäte)
	Max last, kg	415-535	415-535
	Max taklast, kg	75	75
	Antal passagerare	4	4
<b>Motor, Bensin</b>	Typ	4-cyl. 2,5-litersmotor med dubbla överliggande kamaxlar, 16 ventiler och VVT-i. Atkinsons förbränningscykel	
	Bränslesystem	Elektronisk insprutning	Elektronisk insprutning
	Cylindervolym, cm³	2494	2494
	Max vridmoment, Nm	210 Nm vid 4200-4400 v/min	210 Nm vid 4200-4400 v/min
	Max effekt, hk/kW	155 hk/114 kW vid 5700 v/min	155 hk/114 kW vid 5700 v/min
<b>Motor, El</b>	Typ	Växelström synkronmotor, permanentmagnet	2 st elmotorer, en fram och en bak. Växelström synkronmotor, permanentmagnet
	Batteri	Nickelmetallhydrid (Ni-MH) 245 Volt	Nickelmetallhydrid (Ni-MH) 245 Volt
	Max vridmoment	Elmotor fram 270 Nm	Elmotor fram 270 Nm, elmotor bak 139 Nm
	Max effekt	Elmotor fram 143 hk/105 kW	Elmotor fram 143 hk/105 kW, elmotor bak 68 hk/50 kW
<b>Sammanlagd max effekt (Lexus Hybrid Drive)</b>		197 hk	197 hk
<b>Kraftöverföring</b>	Typ	Elektroniskt styrd steglös variabel automatväxellåda (E-CVT)	
	Drivning	Framhjulsdrift	Variabel fyrhjulsdrift (E-FOUR)
<b>Chassi</b>	Fram	MacPherson-typ med krängningshämmare	
	Bak	Individuell hjulupphängning i kombination med dubbla länkar	
<b>Styrning</b>	Kuggstångsstyrning	Elektrisk styrservo (EPS), hastighetsanpassad	Elektrisk styrservo (EPS), hastighetsanpassad
	Vänddiameter, m	11,4 på hjul	11,4 på hjul
<b>Hjul och däck</b>	Fälgar	17"x7"J, 18"x7,5"J	17"x7"J, 18"x7,5"J
	Däck	225/65 R17, 225/60 R18, 235/55 R18	225/65 R17, 225/60 R18, 235/55 R18
	Reservhjul	Temporärt, utrymmessparande (Däck 165/80 D17)	Temporärt, utrymmessparande (Däck 165/80 D17)
<b>Bromsar</b>	Typ	Ventilerade skivbromsar fram, solida skivbromsar bak	Ventilerade skivbromsar fram, solida skivbromsar bak
<b>Prestanda</b>	Toppfart, km/h	180	180
	Acc. 0-100 km/h	9,2 sek	9,2 sek
	Volym	56 liter	56 liter
<b>Bränsletank</b>	Typ	95 oktan blyfri bensin	95 oktan blyfri bensin
<b>Bränslekvalitet</b>	Typ	95 oktan blyfri bensin	95 oktan blyfri bensin
<b>Garantier</b>	Nybilsgaranti*	3 år eller 10.000 mil vilket som först inträffar (ingen begränsning av körsträckan under första året)	
	Hybridgaranti*	5 år eller 10.000 mil vilket som först inträffar	
	Garanti mot genomrostning av karossen*	12 år utan milbegränsning	
	Garanti mot ytrost och lackskador*	3 år utan milbegränsning	
	Vagnskadegaranti	3 år utan milbegränsning	
	Lexus Euro Assistance 24, vägassistans dygnet runt	3 år utan milbegränsning	

\* Gäller för material- eller tillverkningsfel. Kontakta din återförsäljare för detaljerad information kring villkor.

# URVAL AV UTRUSTNING

**NX 300h STANDARDUTRUSTNING**

Exteriört
Backspeglar, yttre, med integrerade blinkers, eljusterbara, eluppvärmda, elinfällbara och automatisk tiltfunktion
Bak- och bromsljus, LED
Bakruta, eluppvärmd
Bakrutetorkare med intervallfunktion
Centrallås, fjärrstyrt
Dragvikt, 0 kg
Låssystem, dubbelt. Låser bilen automatiskt när man börjat köra
Lättmetallfälgar 17", 10-ekrade
Rutor, UV-reducerande
Skärmbreddare
Strålkastare med halogen helljus, LED-halvljus och -varselljus med strålkastarspolning och automatisk av/på-funktion
Takreling, integrerad
Takspoiler
Vindruta, eluppvärmd i nederkant vid torkarblad
Vindrutetorkare med regnsensor och variabel intervallfunktion

Interiört
Armstöd bak med förvaringsbox och 2 st burk-/mugghållare
Armstöd fram med förvaringsbox
Bagageutrymme med lastkrokar
Baksäte, manuell fällbar, 60/40-delning
Burk-/mugghållare fram, 2 st
Eluttag 12 V i mittkonsolen fram
Farthållare
Filter för renare kupéluft
Framstolar, eluppvärmda och manuellt justerbara
Fönsterhissar fram och bak, elmanövrerade
In-/urstegsbelysning
Indikator för ekonomikörning
Instegslistor
Instrumentbelysning, Optitron, reglerbar
Insynsskydd för bagage
Interiördetaljer, Piano Black
Klimatanläggning S-Flow, elektroniskt styrd med automatiskt cirkulationssystem för kupélufden, separat temperaturinställning förare/passagerare
Klocka, analog
Klädsel, tyg
Körlägesväljare, fyra valbara lägen: EV (endast eldrift), Eco, Normal och Sport
Larm (startspärr, glaskross-, rörelse- och lutningssensor) med sirén
Ljudanläggning med 8 högtalare, RDS-radio, digital radiomottagning (DAB), CD-spelare, USB-port, AUX-ingång och MP3-kompatibilitet. Bluetooth® handsfree och ljuduppspelning
Multiinformationsskärm, 4,2", i färg med TFT-teknik (visar multimedia-, däcktrycksinformation, yttertemperaturmätare, bränsleförbrukning, snitthastighet m m)
Multimedia-skärm (Lexus Media Display), 7", med VTR-ingång. Förberedd för navigation
Ratt manuellt justerbar i höjd- och längdled
Ratt med kontrollknappar för ljudanläggning, multiinformationsskärm, röststyrning och Bluetooth® handsfree/ljuduppspelning m m

Ratt, skinnklädd
Skymningsrelä (dämpar belysning av instrument och displayer vid mörker)
Startknapp, elektroniskt styrd (utan nyckel)
Taklampa med touchstyrning
Textilmattor
Varningssystem för lågt lufttryck i däcken TPWS (Tyre Pressure Warning System)
Växelväljare, skinnklädd

Tillval (NX 300h)
Aktivt krockskyddssystem (PCS) i kombination med aktiv farthållare (ACC) (alla hastigheter) AWD, variabel fyrhjulsdrift (E-FOUR) och dragvikt 1500 kg (dragkrok ingår ej)
Lexus Navigation
Parkeringsensorer fram och bak

**NX 200t/300h COMFORT (UTOVER STANDARDUTRUSTNING)**

Exteriört
Aktivt krockskyddssystem (PCS) i kombination med aktiv farthållare (ACC) (alla hastigheter) (endast NX 200t)
Avgasrör, kromade, på båda sidor bak (endast NX 200t)
AWD, variabel fyrhjulsdrift och dragvikt 1500 kg (dragkrok ingår ej) (endast NX 200t)
Bagagelucka fjärrstyrd och motorstyrd, öppnar och stänger bagageluckan fullt ut. Installnings-bar höjd
Centrallås, Smart Entry Keyless System (nyckellöst lås- och startsystem)
Dimljus fram, LED med kurvfunktion
Dörrhandtag utan nyckelhål och upplysta
Lättmetallfälgar 18", 5-dubbelekrade
Parkeringsensorer fram och bak
Rutor bak, mörktonade (endast NX 200t)

Interiört
Backspegel, inre, automatiskt avbländande
Framstolar, eluppvärmda och 8-vägs elektriskt justerbara (endast NX 200t)
Instegslistor i metall (endast NX 200t)
Interiördetaljer, Silver
Klädsel, skinn (endast NX 200t)
Klädsel, Tahara (syntetisk skinn) (endast NX 300h)
Körlägesväljare, tre valbara lägen: Eco, Normal och Sport (endast NX 200t)
Multimedia-skärm (Lexus Media Display), 7", med backkamera, VTR-ingång. Förberedd för navigation
Ratt, skinnklädd och eluppvärmd, med växelpaddlar (endast NX 200t)
Trådlös smartphone-laddare i mittkonsolen för kompatibla telefoner (endast NX 200t)

Tillval (NX 200t/300h Comfort)
Aktivt krockskyddssystem (PCS) i kombination med aktiv farthållare (ACC) (alla hastigheter) (endast NX 300h)
AWD, variabel fyrhjulsdrift (E-FOUR) och dragvikt 1500 kg (dragkrok ingår ej) (endast NX 300h)
Lexus Navigation
Premium-paket (endast NX 300h)
- AWD, variabel fyrhjulsdrift (E-FOUR) och dragvikt 1500 kg (dragkrok ingår ej)
- Framstolar, eluppvärmda och 8-vägs elektriskt justerbara
- Instegslistor i metall

- Klädsel, skinn
- Ratt, skinnklädd och eluppvärmd
- Rutor bak, mörktonade
- Trådlös smartphone-laddare i mittkonsolen för kompatibla telefoner
Taklucka (endast NX 200t)
Taklucka (endast i kombination med Premium-paket och PCS/ACC) (endast NX 300h)

NX 200t/300h F SPORT (UTOVER UTRUSTNINGSNIVÅN COMFORT)
<b>Exteriört</b>
Adaptiv fjädring (AVS)
Aktivt krockskyddssystem (PCS) i kombination med aktiv farthållare (ACC) (alla hastigheter) AWD, variabel fyrhjulsdrift (E-FOUR) och dragvikt 1500 kg (dragkrok ingår ej)
Exteriört F SPORT-paket
- Dynamiska stötdämparstag
- F SPORT backspeglar, yttre, i svart
- F SPORT dimljus fram, LED med kurvfunktion
- F SPORT emblem på framskärmarna
- F SPORT grill och spoilernät
- F SPORT lättmetallfälgar, 18", 5-dubbelekrade (mörktonade)
- F SPORT stöttångare fram
- Rutor bak, mörktonade
Körlägesväljare, fyra valbara lägen: Eco, Normal, Sport och Sport+ (endast NX 200t)
Körlägesväljare, fem valbara lägen: EV (endast eldrift), Eco, Normal, Sport och Sport+ (endast NX 300h)
Strålkastare med LED-helljus, -halvljus och -varselljus med strålkastarspolning och automatisk av/på-funktion

Interiört
Interiört F SPORT-paket
- F SPORT framstolar, eluppvärmda och 8-vägs elektriskt justerbara
- F SPORT framstolar med elektriskt justerbart svankstöd
- F SPORT instegslistor
- F SPORT klädsel, skinn
- F SPORT ratt med växelpaddlar, klädd i perforerat skinn och eluppvärmd
- F SPORT växelväljare klädd i perforerat skinn
- Interiördetaljer, Carbon
- Sportpedaler
- Takhimmel, svart

Multiinformationsskärm, 4,2", i färg med TFT-teknik (visar G-sensor, multimedia-, däcktrycks-information, yttertemperaturmätare, bränsleförbrukning, snitthastighet m m)
Ratt elektriskt justerbar i höjd- och längdled
Trådlös smartphone-laddare i mittkonsolen för kompatibla telefoner

Tillval (NX 200t/300h F SPORT)
Lexus Navigation
Lexus Premium Navigation (endast i kombination med Teknik-paket)
- Multimedia-skärm, 7", styrs via pekplatta, med backkamera (med hjälplinjer), Lexus Premium Navigation-system med 3D-grafik och "Connected services"
- Uppgraderad ljudanläggning, 10 högtalare, RDS-radio, digital radiomottagning (DAB), DVD-spelare, USB-port, AUX-ingång och MP3-kompatibilitet. Bluetooth® handsfree och ljuduppspelning

Taklucka (endast i kombination med Lexus Premium Navigation- och Teknik-paketen) (endast NX 200t)
Taklucka (endast NX 300h)
Teknik-paket (endast NX 300h)
- Körfåltsassistans LKA (Lane Keeping Assist) med körfelsvarning LDW (Lane Departure Warning)
- Strålkastare med automatiskt avbländande helljus (AHB)
- Vindrutedisplay i färg

NX 200t/300h EXECUTIVE (UTOVER UTRUSTNINGSNIVÅN COMFORT)
<b>Exteriört</b>
Aktivt krockskyddssystem (PCS) i kombination med aktiv farthållare (ACC) (alla hastigheter), monitor för "döda vinkeln" (BSM) och backvarnare (RCTA)
AWD, variabel fyrhjulsdrift (E-FOUR) och dragvikt 1500 kg (dragkrok ingår ej)
Backspeglar, yttre, med integrerade blinkers, eljusterbara, eluppvärmda, elinfällbara, automatiskt avbländande, automatisk tiltfunktion med minnesfunktion och sidokamera
Körfåltsassistans LKA (Lane Keeping Assisi) med körfelsvarning LDW (Lane Departure Warning)
Lättmetallfälgar 18", 5-ekrade
Rutor bak, mörktonade
Strålkastare med LED-helljus, -halvljus och -varselljus med strålkastarspolning och automatiskt avbländande helljus (AHB) samt automatisk av/på-funktion

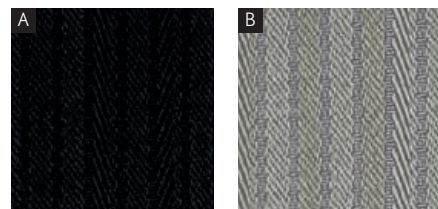
Interiört
Baksäte, ryggstöd elektriskt juster- och fällbart, 60/40-delning
Framstolar, eluppvärmda, luftkonditionerade och 8-vägs elektriskt justerbara
Framstolar med elektriskt justerbart svankstöd
Förarstol med minnesfunktion för ratt, stol och ytterbackspeglar
Instegslistor i metall
Interiördetaljer, Shimamoku eller Bamboo
Klädsel, skinn
Kortnyckel
Ljudanläggning Mark Levinson® Premium Surround-system med 14 högtalare med Green Edge™- och Clari-Fi™-teknik, RDS-radio, digital radiomottagning (DAB), DVD-spelare, två USB-portar, AUX-ingång och MP3-kompatibilitet. Bluetooth® handsfree och ljuduppspelning
Multimedia-skärm, 7", styrs via pekplatta, med 360°-monitor, VTR-ingång, Lexus Premium Navigation-system med 3D-grafik och "Connected services"
Ratt elektriskt justerbar i höjd- och längdled
Ratt, skinnklädd och eluppvärmd, (med växelpaddlar i NX 200t)
Trådlös smartphone-laddare i mittkonsolen för kompatibla telefoner
Vindrutedisplay i färg

Tillval (NX 200t/300h Executive)
Panoramaglastak (ej kompatibel med takreling)
Taklucka

# KLÄDSEL OCH INREDNING

## TYG<sup>1</sup>

- A. Black
- B. Platinum



## TAHARA<sup>2</sup>

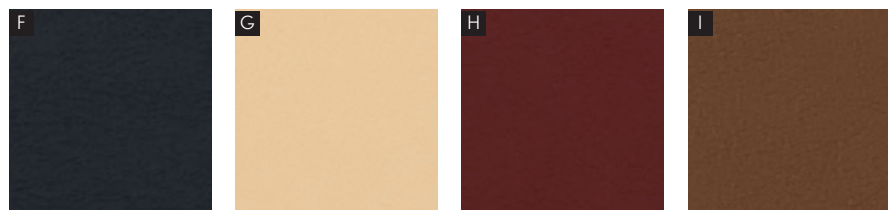
### (SYNTEKISKT SKINN)

- C. Black
- D. Ivory
- E. Topaz Brown



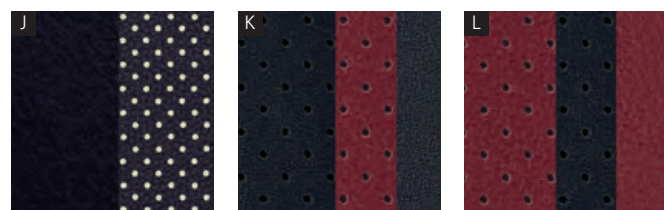
## SKINN<sup>3, 4, 6</sup>

- F. Black
- G. Ivory
- H. Garnet Red
- I. Sadle Tan



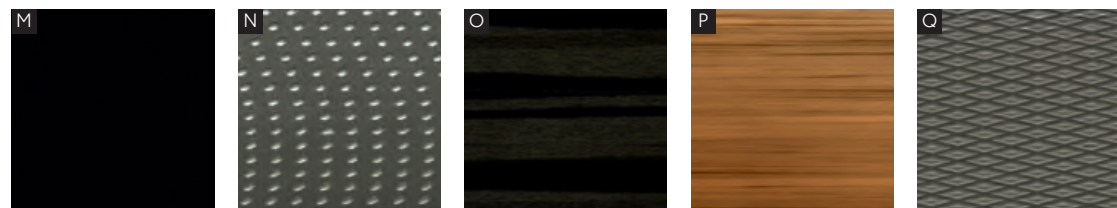
## F SPORT SKINN<sup>5</sup>

- J. Black
- K. Black with Dark Rose
- L. Dark Rose with Black



## INLÄGG

- M. Piano Black<sup>1</sup>
- N. Silver<sup>2,3</sup>
- O. Shimamoku<sup>6</sup>
- P. Bamboo<sup>6</sup>



## F SPORT INLÄGG

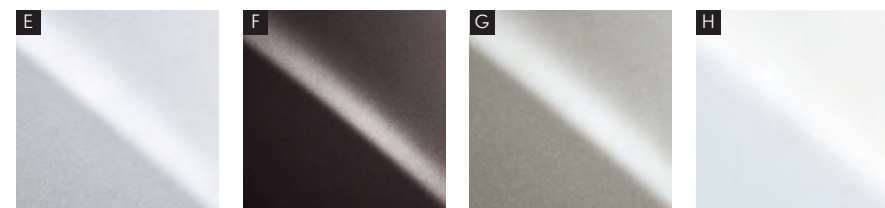
- Q. Carbon<sup>5</sup>

1 NX 300h Standard 2 NX 300h Comfort 3 NX 200t Comfort 4 Tillval NX 300h Comfort 5 NX 200t/300h F SPORT 6 NX 200t/300h Executive

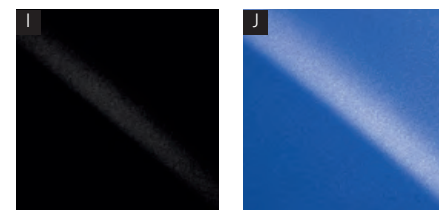
# LACKFÄRGER



- A. Black (ej metallic) (212)
- B. Mercury Grey (1H9)
- C. Meteor Blue\* (8W3)
- D. Morello Red (3R1)



- E. Satin Silver (1J4)
- F. Sienna Brown\* (4V3)
- G. Sonic Titanium (1J7)
- H. Sonic White (085)



- I. Starlight Black (217)
- J. Ultrasonic Blue (8U1)

\* Ej tillgänglig till F SPORT  
Tänk på att färgerna som visas här i trycksaken av trycktekniska skäl inte alltid överensstämmer exakt med verkligheten.



## SJÄLVÅTERSTÄLLANDE LACK

Det tekniskt mycket avancerade ytlagret, har med hjälp av nanoteknik, fått en exceptionellt hög elasticitet. Det har därmed blivit mycket motståndskraftigt mot den typ av skrämor som annars uppstår vid till exempel maskintvätt och av naglar vid dörrhandtagen. Lacken fjädrar helt enkelt tillbaka och efter en viss tid är lacken helt återställd från denna typ av åverkan.

# FÄLGAR



Lättmetallfälg 17\"/>



Lättmetallfälg 18\"/>



F SPORT lättmetallfälg 18\"/>



Lättmetallfälg 18\"/>

# TILLBEHÖR

Det här är endast ett urval av tillbehören till NX. Fler tillbehör på [www.lexus.se](http://www.lexus.se)



Bagagerumsmatta:  
PZ434-X2306-PJ



Dragkrok, avtagbar:  
PZ408-X2550-00



Hasplåt, fram och bak:

PZ402-X0950-00 och  
PZ402-X0952-00 (NX 300h)  
PZ402-X0951-00 (NX 200t)



Hållare för iPad, med laddfunktion:  
PZ462-00208-00



Lättmetallfälg 17\"/>



Lättmetallfälg 18\"/>



Lexus Navigation:  
PZ445-00335-A0



Takräcke:  
PZ41B-X2620-00

# PRISLISTA

**NX 200t**

**NX 300h**

## NX 300h

**361 700 kr**

- Aktivt krockskyddssystem (PCS) i kombination med aktiv farthållare (ACC)
- AWD, variabel fyrhjulsdraft (E-FOUR)
- Dragkrok, avtagbar (endast i kombination med AWD)
- Lexus Navigation
- Metalliclack
- Parkeringsensorer fram och bak

+ 9 900 kr  
+ 12 000 kr  
+ 11 400 kr  
+ 8 900 kr  
+ 9 000 kr  
+ 7 800 kr

## COMFORT

**456 000 kr**

**399 200 kr**

- Aktivt krockskyddssystem (PCS) i kombination med aktiv farthållare (ACC)
- AWD, variabel fyrhjulsdraft (E-FOUR)
- Dragkrok, avtagbar (endast i kombination med AWD)
- Lexus Navigation
- Metalliclack
- Premium-paket inklusive AWD
- Taklucka (endast i kombination med Premium-paket och PCS/ACC)

Standard  
+ 11 400 kr  
+ 8 900 kr  
+ 9 000 kr  
Standard  
+ 9 800 kr

+ 9 900 kr  
+ 12 000 kr  
+ 11 400 kr  
+ 8 900 kr  
+ 9 000 kr  
+ 31 700 kr  
+ 9 800 kr

## F SPORT

**487 000 kr**

**471 800 kr**

- Dragkrok, avtagbar
- Lexus Navigation
- Lexus Premium Navigation-paket och Teknik-paket
- Metalliclack
- Taklucka (NX 200t - endast i kombination med Lexus Premium Navigation- och Teknik-paketen)
- Teknik-paket

+ 11 400 kr  
+ 8 900 kr  
+ 45 600 kr  
+ 9 000 kr  
+ 9 800 kr

+ 11 400 kr  
+ 8 900 kr  
+ 45 600 kr  
+ 9 000 kr  
+ 9 800 kr  
+ 20 000 kr

## EXECUTIVE

**551 300 kr**

**536 100 kr**

- Dragkrok, avtagbar
- Metalliclack
- Panoramaglastak (utan takreling)
- Taklucka

+ 11 400 kr  
+ 9 000 kr  
+ 5 800 kr  
+ 9 800 kr

+ 11 400 kr  
+ 9 000 kr  
+ 5 800 kr  
+ 9 800 kr



## UPPTÄCK NYA NX



På [lexus.se](http://lexus.se) kan du läsa Lexus-ägarnas osminkade sanningar om sina bilupplevelser. Intressant läsning om du funderar på en ny NX eller någon annan Lexus.

Mer information om nya NX hittar du på:

[www.lexus.se/NX300h](http://www.lexus.se/NX300h)

[www.lexus.se/NX200t](http://www.lexus.se/NX200t)

[www.facebook.com/LexusSverige](https://www.facebook.com/LexusSverige)

[www.youtube.com/LexusSverige](https://www.youtube.com/LexusSverige)

Toyota Sweden AB, Lexus Division, förbehåller sig rätten att när som helst ändra detaljer i specifikationer och utrustning utan särskilt meddelande. Vi reserverar oss för eventuella tryckfel. Uppgifterna i denna trycksak var aktuella vid tryckning i april 2015.

Kontakta gärna din auktoriserade Lexus-återförsäljare för närmare information. Adresser och telefonnummer hittar du på [www.lexus.se](http://www.lexus.se). Produktion: Insikt



Toyota Sweden AB, Lexus Division  
Box 1103, 172 22 Sundbyberg  
Tel 08-706 7100

E-mail [info@lexus.se](mailto:info@lexus.se)