

NYA NX 300h



"NÄR VI SKAPADE NYA NX 300h STRÄVADE VI EFTER ATT BYGGA EN SÅ DISTINKT OCH VASS CROSSOVER, ATT MAN SKULLE VILJA PROVOKA DEN DIREKT VID BLOTTA ÅSYNEN."

Takeaki Kato, Chief Engineer NX 300h

AMAZING IN MOTION

Nya NX 300h är en helt ny typ av Lexus. Den är skapt för att dra blickarna till sig och den djärva designen med sina vassa vinklar för verkliga uttrycket av Lexus koncept "Amazing in Motion" på gatorna. Från skaparna av världens första crossover har du all rätt att vänta dig riktigt sköna köregenskaper i kombination med tekniskt ledarskap. Och med Lexus senaste fullhybrid-drivlina, intelligenta innovationer, djärv design och suverän komfort kan man lugnt konstatera att nya NX 300h verkligen levererar. Vi slutar helt enkelt inte förrän vi skapat något riktigt "Amazing".



NYA NX 300h EN INTRODUKTION

NYA SKARPA NX 300h

**UPPTÄCK DEN DJARVA URBANA
DESIGNEN, NYA GENERATIONEN
LEXUS HYBRID DRIVE OCH DET
DYNAMISKA F SPORT-UTFÖRANDET.**

Designen sticker verkligen ut i storstadssjungen. Och helt nya NX 300h bjuder dessutom på suverän komfort för upp till fem personer med mycket flexibla utrymmen. Den har Lexus senaste fullhybridsystem som innebär mycket smidiga köregenskaper i kombination med lägre bränsleförbrukning och utsläpp. Den intuitiva Lexus-tekniken inkluderar en pekplatta, 360°-monitor med panoramavy av området runt hela bilen samt aktivt krockskyddssystem. F SPORT-utförandet trappar upp upplevelsen ytterligare ett steg; med adaptiv fjädring, F SPORT-ratt och sportstolar med perforerad skinnklädsel.



SKÄR RAKT GENOM DET KONVENTIONELLA

**I NYA NX KAN DU NJUTA AV DISTINKTA
KÖREGENSKAPER I KOMBINATION MED
LEXUS BERÖMDA SMIDIGHET OCH ELEGANS.**

NX är både rolig att köra och suveränt smidig i stadstrafik. Med körlägesväljaren kan du finjustera bilens uppträdande för att passa trafiken och din sinnestämning, från ECO till SPORT+. I tät stadstrafik kan du dessutom välja EL-läget och köra med nollutsläpp. Ett mycket kraftigt chassi och adaptiv fjädring ger tillsammans smidiga och exakta köregenskaper, medan fyrhjulsdriftsystemet E-FOUR kan ge extra trygghet i dåligt väglag. NX är också lättparkerad på trånga ytor, bland annat tack vare en 360°-panoramamonitor som visar området runt hela bilen samt en backvarnare för korsande trafik bakom bilen.

Interiören är också laddad med innovativ teknik; som till exempel en sladdlös laddare för att automatiskt fylla på mobilen när du lägger den i laddningsvagnen, eller den intuitiva pekplattan som ger dig direkt tillgång till Premium Navigation och "Connected Services". Den senare har tjänster som Online Search, Google Street View®, Panoramio® och Connected Traffic. Och när du känner för det kan du naturligtvis bara koppla av med din favoritmusik strömmande ur det suveräna Mark Levinson® Premium Surround-systemet.





INTUITIV LYX

I NYA NX 300h BJUDS DU OCH DINA PASSAGERARE PÅ KOMFORT I ÖVERFLÖD.

I nya NX 300h möts du av intuitiva teknislösningar för att göra livet lite enklare. När du närmar dig bilen med nycklarna i fickan lyser till exempel dörrhandtagen upp för att välkomna dig. Och den intelligenta taklampan tänds så fort din hand bara nuddar den, för att du ska slippa leta dig fram i mörkret, medan bakluckan kommer ihåg hur mycket du brukar öppna den.

Interiören, som finslipats av "Takumi", våra allra bästa hantverkare, har en spindelgrillsinspirerad mittkonsol, analog klocka och läcker bakgrunds-belysning. De skinnklädda framstolarna är eljusterbara i 8 led och suveränt bekväma, med både värme och ventilation. Baksätet är elmanövrerat och kan fällas elektriskt 60/40, för att få ytterligare plats.

SKARPSYNT

VINDRUTEDISPLAY, AKTIVT KROCKSKYDDSSYSTEM OCH ÅTTA KROCKKUDDAR FÖR SÄKERHETS SKULL.

Nya NX 300h är konstruerad för att motverka trötthet, både hos förare och passagerare. En extra bred vindrutedisplay i färg hjälper dig att koncentrera dig på vägen, körfältsassistans hjälper dig att hålla dig i rätt fil och det automatiska helljuset bländar automatiskt av när så behövs. För att hjälpa till att undvika en eventuell kollision använder det aktiva krockskyddssystemet sig av millimetervågradar för att upptäcka föremål på vägen framför bilen. Systemet slår också till bromsar och spänner säkerhetsbältena om så krävs. Och skulle någonsin olyckan vara framme är du och dina passagerare skyddade av en mycket kraftig karosskonstruktion och åtta krockkuddar.



NYA NX 300h F SPORT

BYGGD FÖR ATT STICKA UT

**NYA NX 300h F SPORT ÄR FINTRIMMAD
FÖR SUVERÄNA KÖREGENSKAPER OCH
HAR EN G-SENSOR SOM FÖRSTÄRKER
UPPLEVELSEN.**

För att maximera körupplevelsen har F SPORT skillnader som både känns och syns. På utsidan skiljer den ut sig med bland annat unika 18"-lätmetallfälgar och F SPORT-grill med frontspoiler. På insidan känner du direkt den skinnklädda F SPORT-ratten och de synnerligen bekväma sportstolarna, också de skinnklädda och byggda med så kallad "integrated foaming"-teknik. Aluminiumpedaler och metallinlägg bidrar till den sportiga känslan. En G-sensor visar den aktuella gravitationskraften medan justerbar adaptiv fjädring ger en suveränt smidig och dynamisk upplevelse.

AVANCERAD TEKNIK

LED-STRÅLKASTARE

LED-strålkastarna med sina trippelprojektorer ger ett exceptionellt skarpt ljus. Och de pilspetsformade varselljusen gör att bilen alltid syns tydligt. Den energisnåla LED-tekniken ger både långt liv och ett enastående ljus. Ingår i F SPORT och Executive.



360°-MONITOR

För att göra det enklare och mycket säkrare att manövrera bilen på trånga ytor bjuder NX 300h Executive på en panoramavy av området runt hela bilen. Fyra diskret placerade kameror ger live-bilder medan guidelinjer gör det ännu lättare att parkera.



LEXUS "CONNECTED SERVICES"

Med "Connected Services" får du tillgång till avancerade nättjänster som Online Search, Google Street View®, Panoramio® och Connected Traffic. Du kan till och med skicka en vägbeskrivning från din dator till NX 300h:s navigering. Finessen är standard i Executive och finns som tillval till F SPORT.



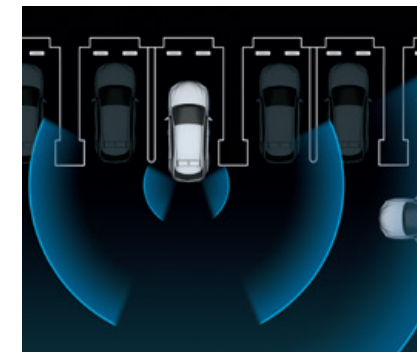
SLADDLÖS LADDARE

Kompatibla mobiler och andra elektroniska enheter laddas enkelt med den induktiva sladdlösa laddaren, vilken är praktiskt placerad i mittkonsolen. Finns som tillval till Comfort, standard i F SPORT och Executive.



BACKVARNARE FÖR KORSANDE TRAFIK

Backvarnaren använder sig av radar för att lätt upptäcka annalkande trafik vilken kan vara svår att upptäcka bakom bilen. En smart lösning t ex på större p-platser. Den varnar med ljud samtidigt som den visar en bild i backspeglarna. Standard i Executive.



SÄKERHETEN

Lexus aktiva krockskyddssystem (PCS) består av en millimetervågradar och en dator, som tillsammans kontinuerligt räknar ut risken för en kollision. När systemet bedömer risken som hög varnas föraren. Om en kollision bedöms som oundviklig kan bromsarna slås till automatiskt samtidigt som framsätens säkerhetsbälten dras åt. Den aktiva farthållaren är kopplad till millimetervågradarna och håller ett inställt avstånd till bilen framför, även vid inbromsningar. Farthållaren fungerar för övrigt i alla hastigheter, från 0 km/h och uppåt.

Den innovativa Körfältsassistans-tekniken hjälper föraren från att av misstag glida ur den egna filen. Den varnar och, om så behövs, reagerar systemet också med en lätt korrigering av styrningen.



PEKPLATTA

Med pekplattan, som är standard i NX 300h Executive kan du eller din framsättespassagerare enkelt och intuitivt styra den centralt placerade 7"-multimediaspeglaren. Plattan som är placerad vid växelväljaren är ergonomiskt konstruerad och lika enkel att använda som en smartphone. Finns som tillval till F SPORT.

NYA NX 300h FULLHYBRID

KRAFTEN I ETT LITET h

THE
POWER
OF



LEXUS HYBRID DRIVE GER 197 HK MED CO₂-UTSLÄPP FRÅN 117 G/KM.

NX 300h har den senaste versionen av Lexus Hybrid Drive-systemet, vilket på ett intelligent sätt kombinerar en effektiv 2,5-liters bensinmotor med en eller två kraftfulla elektriska motorer. Det ger en suveränt mjuk och tyst gång, ändå är NX 300h minst lika lättkörd som vilken annan premiumbil som helst. Den har bra prestanda, men ändå visar bränsledeklarationen på från 5,1 l/100 km. Det är en mycket bra siffra för en crossover i den här storleken. Den regenererande bromsningen gör att hybridbatteriet aldrig kräver laddning och tack vare Lexus ledarskap inom hybridtekniken kommer NX 300h också få mycket låga driftskostnader. Vill du veta mer om tekniken så är du välkommen till www.lexus.se/hybrid.



MILJÖ- DEKLARATION



	NX 300h FWD		NX 300h AWD			
Bränsledeklaration						
Förbrukning, liter/100 km	Blandad körning	5,1 (17" fälgar)	5,2 (18" fälgar)	5,1 (17" fälgar)	5,2 (18" fälgar)	5,3 (18" F SPORT fälgar)
	Landsvägskörning	5,0 (17" fälgar)	5,2 (18" fälgar)	5,0 (17" fälgar)	5,1 (18" fälgar)	5,2 (18" F SPORT fälgar)
	Stadskörning	5,1 (17" fälgar)	5,3 (18" fälgar)	5,1 (17" fälgar)	5,3 (18" fälgar)	5,4 (18" F SPORT fälgar)
Koldioxid, CO₂						
Utsläpp, g/km	Blandad körning	117 (17" fälgar)	121 (18" fälgar)	117 (17" fälgar)	121 (18" fälgar)	123 (18" F SPORT fälgar)
	Landsvägskörning	116 (17" fälgar)	120 (18" fälgar)	116 (17" fälgar)	119 (18" fälgar)	121 (18" F SPORT fälgar)
	Stadskörning	117 (17" fälgar)	123 (18" fälgar)	117 (17" fälgar)	122 (18" fälgar)	125 (18" F SPORT fälgar)
Förklaring	Denna deklARATION är främst avsedd för jämförelse mellan olika bilmodeller. Bränsleförbrukning och koldioxidutsläpp (CO ₂) kan bli högre eller lägre beroende på bland annat körsätt och körförhållanden.					
Avgasrening						
Utsläpp, mg/km	Kolmonoxid, CO	230,1	231,9			
	Kolväten, HC	32,3	31,3			
	Kolväten exkl. metan, NMHC	28,7	27,5			
	Kväveoxider, NOx	6,6	7,2			
	Miljöklass	Hybrid (Miljöbilsklassad med 17" fälgar)				
	Katalysator	2 st 3-vägs katalysatorer. 1 st placerad nära motorn och 1 st placerad under bilen för att rena avgaserna en andra gång				
	Syresensor	Elektriskt förvärmad för att vid kallstart snabbare nå idealisk arbetstemperatur för renare avgaser				
	Antiknacksensor	Motorns tändläge anpassar sig till bränslets kvalitet och bidrar till god avgaskontroll				
	Motordiagnos	OBD diagnosutrustning används. En motor i god kondition och rätt inställd bibehåller en god avgaskontroll				
	Återvinningshantering	I enlighet med gällande regler för skrotning av uttjänta bilar erbjuds Lexus bilägare möjligheten att kostnadsfritt lämna sin bil för återvinning den dag den har tjänat ut. För information om auktoriserade mottagningsstationer vänligen gå in på www.lexus.se .				



ENERGIDEKLARATION CO₂

Utsläpp av koldioxid för "medelbilen" i Sverige för 2013 var 133 g/km (källa: Transportstyrelsen). Deklarationen följer Konsumentverkets förslag och underlättar för dig att göra ett energieffektivt val.

SÄKERHETS- DEKLARATION



EUROPEISKA SÄKERHETSKRAV

Modellen är konstruerad efter Lexus interna, mycket stränga säkerhetsnorm GOA (Global Outstanding Assessment), vilket innebär att varje ny modell ska överträffa alla nuvarande säkerhetskrav.

SÄKERHETSUTRUSTNING

Aktiv säkerhet	
	• Adaptiv fjädring AVS (Adaptive Variable Suspension) (endast F SPORT)
	• Aktiva bromsljus EBS (Emergency Brake Signal), blinkar vid snabb inbromsning
	• Aktivt krockskyddssystem PCS (Pre-Crash Safety system) (standard F SPORT och Executive, tillval för övriga utrustningsnivåer)
	• Antisladdsystem VSC (Vehicle Stability Control)
	• Antispinnsystem TRC (Traction Control)
	• Automatiskt avbländande helljus AHB (Auto High Beam) (standard Executive, tillval F SPORT)
	• Backvarnare för korsande trafik RCTA (Rear Cross Traffic Alert) (endast Executive)
	• Bromsassistanssystem BAS (Brake Assist System)
	• Elektrisk styrservo EPS (Electric Power Steering), hastighetsanpassad
	• Elektronisk bromskontroll, regenererande ECB-R (Electronically Controlled Brake-Regeneration)
	• Elektronisk bromskraftfördelning EBD (Electronic Brakeforce Distribution)
	• Elektronisk handbroms med bromshållare EPB (Electronic Parking Brake)
	• Hjälpssystem vid start i motlut HAC (Hill-start Assist Control)
	• Körhållningsassistent LKA (Lane Keeping Assist) med körhållningsvarning LDW (Lane Departure Warning) (standard Executive, tillval F SPORT)
	• Låsningfria bromsar ABS (Anti-lock Brake System)
	• Monitor för "döda vinkeln" BSM (Blind Spot Monitor) (endast Executive)

Passiv säkerhet	
	• Bäلتespåminnare (varningslampa och ljudsignal)
	• Bäلتessträckare med bäلتeskraftbegränsare fram och ytterplatserna bak
	• Energiabsorberande material för huvudets islagszoner
	• Energiabsorberande material i dörrarna
	• Framstolar med inbyggt system (WIL) för att motverka pisksnärtskador (whiplashskador) vid påkörning bakifrån
	• Förutbestämda deformationsområden
	• Krockkuddar: <ul style="list-style-type: none"> - Tvåstegskrockkudde fram, förare - Tvåkammarkrockkudde fram, passagerare (urkopplingsbar med nyckel) - Knäkrockkuddar fram - Sidokrockgardiner fram och bak - Sidokrockkuddar fram
	• Nackskydd på samtliga platser, justerbara
	• Skyddsbalkar i samtliga sidodörrar
	• Trepunktsbälten på samtliga platser
	• Varningssystem för lågt lufttryck i däcken TPWS (Tyre Pressure Warning System)

Övrig säkerhet	
	• Automatisk låsning av dörrarna under färd
	• Barnsäkra lås bak
	• Högt monterat bromsljus
	• ISOFIX-fästen för barnstol i yttre sittplatserna bak
	• Larm (startspärr, glaskross-, rörelse- och lutningsensor) med sirén
	• LED-dioder i bromsljus som ger ett mer intensivt bromsljus

TEKNISKA DATA

		NX 300h FWD - 2,5 L4/105 KW ELMOTOR	NX 300h AWD - 2,5 L4/105+50 KW ELMOTORER
		Lexus Hybrid Drive, Aut	Lexus Hybrid Drive, Aut
Yttermått/Vikt	Längd, mm	4630	4630
	Bredd, mm	1870	1870
	Höjd, mm	1645	1645
	Axelavstånd, mm	2660	2660
	Spårvidd fram, mm	1580 (1570 med 18" F SPORT fälgar)	1580 (1570 med 18" F SPORT fälgar)
	Spårvidd bak, mm	1580 (1570 med 18" F SPORT fälgar)	1580 (1570 med 18" F SPORT fälgar)
	Markfrigång, mm	185	185
	Tjänstevikt, kg	1795-1915	1860-1980
	Totalvikt, kg	2330	2395
Lastkapacitet	Dragvikt, kg	0	1500
	Bagagevolym, l	475 (1520 vid nedfällt baksäte)	475 (1520 vid nedfällt baksäte)
	Max last, kg	415-535	415-535
	Max taklast, kg	75	75
	Antal passagerare	4	4
Motor, Bensin	Typ	4-cyl. 2,5-litersmotor med dubbla överliggande kamaxlar, 16 ventiler och VVT-i. Atkinsons förbränningscykel	
	Bränslesystem	Elektronisk insprutning	Elektronisk insprutning
	Cylindervolym, cm ³	2494	2494
	Max vridmoment, Nm	210 Nm vid 4200-4400 v/min	210 Nm vid 4200-4400 v/min
	Max effekt, hk/kW	155 hk/114 kW vid 5700 v/min	155 hk/114 kW vid 5700 v/min
Motor, El	Typ	Växelström synkronmotor, permanentmagnet	2 st elmotorer, en fram och en bak. Växelström synkronmotor, permanentmagnet
	Batteri	Nickelmetallhydrid (Ni-MH) 245 Volt	Nickelmetallhydrid (Ni-MH) 245 Volt
	Max vridmoment	270 Nm	Elmotor fram 270 Nm, elmotor bak 139 Nm
	Max effekt	Elmotor fram 143 hk/105 kW	Elmotor fram 143 hk/105 kW, elmotor bak 68 hk/50 kW
Sammanlagd max effekt (Lexus Hybrid Drive)		197 hk	197 hk
Kraftöverföring	Typ	Elektroniskt styrd steglös variabel automatväxellåda (E-CVT)	
	Drivning	Framhjulsdrift	Variabel fyrhjulsdrift (E-FOUR)
Chassi	Fram	MacPherson-typ med krängningshämmare	
	Bak	Individuell hjulupphängning i kombination med dubbla länkar	
Styrning	Kuggstångsstyrning	Elektrisk styrservo (EPS), hastighetsanpassad	Elektrisk styrservo (EPS), hastighetsanpassad
	Vänddiameter, m	11,4 på hjul	11,4 på hjul
Hjul och däck	Fälgar	17"x7"J, 18"x7,5"J	17"x7"J, 18"x7,5"J
	Däck	225/65 R17, 225/60 R18, 235/55 R18	225/65 R17, 225/60 R18, 235/55 R18
	Reservhjul	Temporärt, utrymmessparande (Däck 165/80 D17)	Temporärt, utrymmessparande (Däck 165/80 D17)
Bromsar	Typ	Ventilerade skivbromsar fram, solida skivbromsar bak	Ventilerade skivbromsar fram, solida skivbromsar bak
Prestanda	Toppfart, km/h	180	180
	Acc. 0-100 km/h	9,2 sek	9,2 sek
Bränsletank	Volym	56 liter	56 liter
Bränslekvalitet	Typ	95 oktan blyfri bensin	95 oktan blyfri bensin
Garantier	Nybilsgaranti*	3 år eller 10000 mil vilket som först inträffar (ingen begränsning av körsträcka under första året)	
	Hybridgaranti*	5 år eller 10000 mil vilket som först inträffar	
	Garanti mot genomrostning av karossen*	12 år utan milbegränsning	
	Garanti mot ytrost och lackskador*	3 år utan milbegränsning	
	Vagnskadegaranti	3 år utan milbegränsning	
	Lexus Euro Assistance 24, vägassistans dygnet runt	3 år utan milbegränsning	

* Gäller för material- eller tillverkningsfel. Kontakta din återförsäljare för detaljerad information kring villkor.



URVAL AV UTRUSTNING

NX 300h STANDARDUTRUSTNING

Exteriört
Backspeglar, yttre, med integrerade blinkers, eljusterbara, eluppvärmda, elinfällbara och automatisk tiltfunktion
Bak- och bromsljus, LED
Bakruta, eluppvärmd
Bakrutetorkare med intervallfunktion
Centrallås, fjärrstyrt
Dragvikt, 0 kg
Låssystem, dubbelt. Läser bilen automatiskt när man börjat köra
Lättmetallfälgar 17", 10-ekrade
Rutor, UV-reducerande
Skärmbreddare
Strålkastare med halogen helljus, LED-halvljus och -varselljus med strålkastarspolning och automatisk av/på-funktion
Takreling, integrerad
Takspoiler
Vindruta, eluppvärmd i nederkant vid torkarblad
Vindrutetorkare med regnsensor och variabel intervallfunktion

Interiört
Armstöd bak med förvaringsbox och 2 st burk-/mugghållare
Armstöd fram med förvaringsbox
Bagageutrymme med lastkrokar
Baksäte, manuell fällbar, 60/40-delning
Burk-/mugghållare fram, 2 st
Eluttag 12 V i mittkonsolen fram
Farthållare
Filter för renare kupéluft
Framstolar, eluppvärmda och manuellt justerbara
Fönsterhissar fram och bak, elmanövrerade
In-/urstegsbelysning
Indikator för ekonomikörning
Instegslistor
Instrumentbelysning, Optitron, reglerbar
Insynskydd för bagage
Interiördetaljer, Piano Black
Klimatanläggning S-Flow, elektroniskt styrd med automatiskt cirkulationssystem för kupélufte n, separat temperaturinställning förare/passagerare
Klocka, analog
Klädsel, tyg
Körlägesväljare, fyra valbara lägen: EV (endast eldrift), Eco, Normal och Sport
Larm (startspärr, glaskross-, rörelse- och lutningssensor) med sirén
Ljudanläggning med 8 högtalare, RDS-radio, digital radiomottagning (DAB), CD-spelare, USB-port, AUX-ingång och MP3-kompatibilitet. Bluetooth® handsfree och ljuduppspelning
Multiinformationsskärm, 4,2", i färg med TFT-teknik (visar multimedia-, hybrid-, däcktrycks-information, yttertemperaturmätare, bränsleförbrukning, snitthastighet m m)
Multimedia-skärm (Lexus Media Display), 7", med VTR-ingång. Förberedd för navigation
Ratt manuellt justerbar i höjd- och längdled

Ratt med kontrollknappar för ljudanläggning, multiinformationsskärm, röststyrning och Bluetooth® handsfree/ljuduppspelning m m
Ratt, skinnklädd
Skymningsrelä (dämpar belysning av instrument och displayer vid mörker)
Startknapp, elektroniskt styrd (utan nyckel)
Taklampa med touchstyrning
Textilmattor
Varningssystem för lågt lufttryck i däcken TPWS (Tyre Pressure Warning System)
Växelväljare, skinnklädd

Tillval (NX 300h)
Aktivt krockskyddssystem (PCS) i kombination med aktiv farthållare (ACC) (alla hastigheter) AWD, variabel fyrhjulsdrift (E-FOUR) och dragvikt 1500 kg (dragkrok ingår ej)
Lexus Navigation
Parkeringsensorer fram och bak

--

NX 300h COMFORT (UTOVER STANDARDUTRUSTNING)

Exteriört
Bagagelucka fjärrstyrd och motorstyrd, öppnar och stänger bagageluckan fullt ut. Installnings-bar höjd
Centrallås, Smart Entry Keyless System (nyckellöst lås- och startsystem)
Dimljus fram, LED med kurvfunktion
Dörrhandtag utan nyckelhål och upplysta
Lättmetallfälgar 18", 5-dubbelekrade
Parkeringsensorer fram och bak

Interiört
Backspegel, inre, automatiskt avbländande
Interiördetaljer, Silver
Klädsel, Tahara (syntetiskt skinn)
Multimedia-skärm (Lexus Media Display), 7", med backkamera, VTR-ingång. Förberedd för navigation

Tillval (NX 300h Comfort)
Aktivt krockskyddssystem (PCS) i kombination med aktiv farthållare (ACC) (alla hastigheter) AWD, variabel fyrhjulsdrift (E-FOUR) och dragvikt 1500 kg (dragkrok ingår ej)
Lexus Navigation
Premium-paket
- AWD, variabel fyrhjulsdrift (E-FOUR) och dragvikt 1500 kg (dragkrok ingår ej)
- Framstolar, eluppvärmda och 8-vägs elektriskt justerbara
- Instegslistor i metall
- Klädsel, skinn
- Ratt, skinnklädd och eluppvärmd
- Rutor bak, mörktonade
- Trådlös smartphone-laddare i mittkonsolen för kompatibla telefoner
Taklucka (endast i kombination med Premium-paket och PCS/ACC)

NX 300h F SPORT (UTOVER UTRUSTNINGSNIVÅN NX 300h COMFORT)

Exteriört
Adaptiv fjädring (AVS)
Aktivt krockskyddssystem (PCS) i kombination med aktiv farthållare (ACC) (alla hastigheter) AWD, variabel fyrhjulsdrift (E-FOUR) och dragvikt 1500 kg (dragkrok ingår ej)
Exteriört F SPORT-paket
- Dynamiska stötdämparstag
- F SPORT backspeglar, yttre, i svart
- F SPORT dimljus fram, LED med kurvfunktion
- F SPORT emblem på framskärmarna
- F SPORT grill och spoilernät
- F SPORT lättmetallfälgar, 18", 5-dubbelekrade (mörktonade)
- F SPORT stötfångare fram
- Rutor bak, mörktonade
Körlägesväljare, fem valbara lägen: EV (endast eldrift), Eco, Normal, Sport och Sport+
Strålkastare med LED-helljus, -halvljus och -varselljus med strålkastarspolning och automatisk av/på-funktion

Interiört
Interiört F SPORT-paket
- F SPORT framstolar, eluppvärmda och 8-vägs elektriskt justerbara
- F SPORT framstolar med elektriskt justerbart svankstöd
- F SPORT instegslistor
- F SPORT klädsel, skinn
- F SPORT ratt med växelpaddlar, klädd i perforerat skinn och eluppvärmd
- F SPORT växelväljare klädd i perforerat skinn
- Interiördetaljer, Carbon
- Sportpedaler
- Takhimmel, svart
Multiinformationsskärm, 4,2", i färg med TFT-teknik (visar G-sensor, multimedia-, hybrid-, däcktrycksinformation, yttertemperaturmätare, bränsleförbrukning, snitthastighet m m)
Ratt elektriskt justerbar i höjd- och längdled
Trådlös smartphone-laddare i mittkonsolen för kompatibla telefoner

Tillval (NX 300h F SPORT)
Lexus Navigation
Lexus Premium Navigation (endast i kombination med Teknik-paket)
- Multimedia-skärm, 7", styrs via pekplatta, med backkamera (med hjälplinjer), Lexus Premium Navigation-system med 3D-grafik och "Connected services"
- Uppgraderad ljudanläggning, 10 högtalare, RDS-radio, digital radiomottagning (DAB), DVD-spelare, USB-port, AUX-ingång och MP3-kompatibilitet. Bluetooth® handsfree och ljuduppspelning
Taklucka
Teknik-paket
- Körfältsassistsans LKA (Lane Keeping Assist) med körfälsvarning LDW (Lane Departure Warning)
- Strålkastare med automatiskt avbländande helljus (AHB)
- Vindrutedisplay i färg

NX 300h EXECUTIVE (UTOVER UTRUSTNINGSNIVÅN NX 300h COMFORT)

Exteriört
Aktivt krockskyddssystem (PCS) i kombination med aktiv farthållare (ACC) (alla hastigheter), monitor för "döda vinkeln" (BSM) och backvarnare (RCTA)
AWD, variabel fyrhjulsdrift (E-FOUR) och dragvikt 1500 kg (dragkrok ingår ej)
Backspeglar, yttre, med integrerade blinkers, eljusterbara, eluppvärmda, elinfällbara, automatiskt avbländande, automatisk tiltfunktion med minnesfunktion och sidokamera
Körfältsassistsans LKA (Lane Keeping Assist) med körfälsvarning LDW (Lane Departure Warning)
Lättmetallfälgar 18", 5-ekrade
Rutor bak, mörktonade
Strålkastare med LED-helljus, -halvljus och -varselljus med strålkastarspolning och automatiskt avbländande helljus (AHB) samt automatisk av/på-funktion

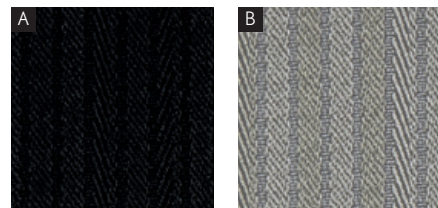
Interiört
Baksäte, ryggstöd elektriskt juster- och fällbart, 60/40-delning
Framstolar, eluppvärmda, luftkonditionerade och 8-vägs elektriskt justerbara
Framstolar med elektriskt justerbart svankstöd
Förarstol med minnesfunktion för ratt, stol och ytterbackspeglar
Instegslistor i metall
Interiördetaljer, Shimamoku eller Bamboo
Klädsel, skinn
Kortnyckel
Ljudanläggning Mark Levinson® Premium Surround-system med 14 högtalare med Green Edge™- och Clari-Fi™-teknik, RDS-radio, digital radiomottagning (DAB), DVD-spelare, två USB-portar, AUX-ingång och MP3-kompatibilitet. Bluetooth® handsfree och ljuduppspelning
Multimedia-skärm, 7", styrs via pekplatta, med 360°-monitor, VTR-ingång, Lexus Premium Navigation-system med 3D-grafik och "Connected services"
Ratt elektriskt justerbar i höjd- och längdled
Ratt, skinnklädd och eluppvärmd
Trådlös smartphone-laddare i mittkonsolen för kompatibla telefoner
Vindrutedisplay i färg

Tillval (NX 300h Executive)
Panoramaglastak (ej kompatibel med takreling)
Taklucka

KLÄDSEL OCH INREDNING

TYG¹

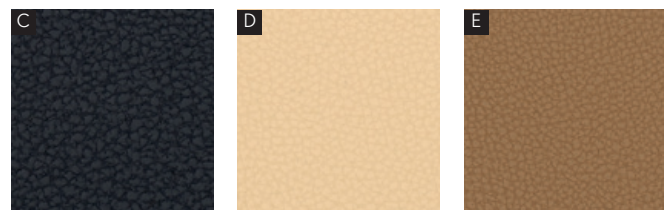
- A. Black
- B. Platinum



TAHARA²

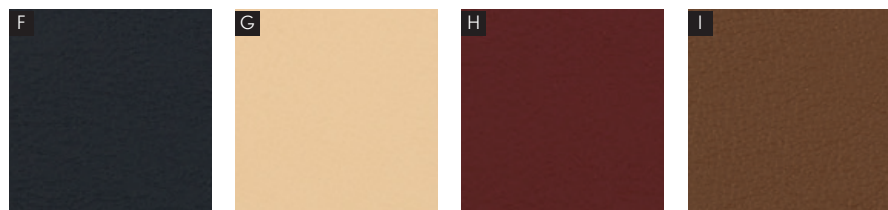
(SYNTEKISKT SKINN)

- C. Black
- D. Ivory
- E. Topaz Brown



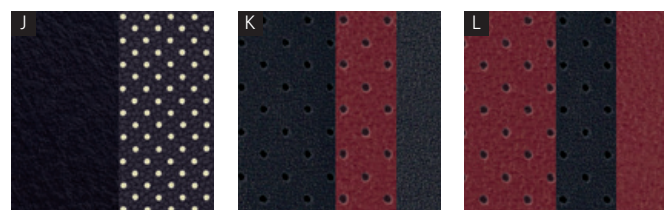
SKINN^{3, 5}

- F. Black
- G. Ivory
- H. Garnet Red
- I. Sadle Tan



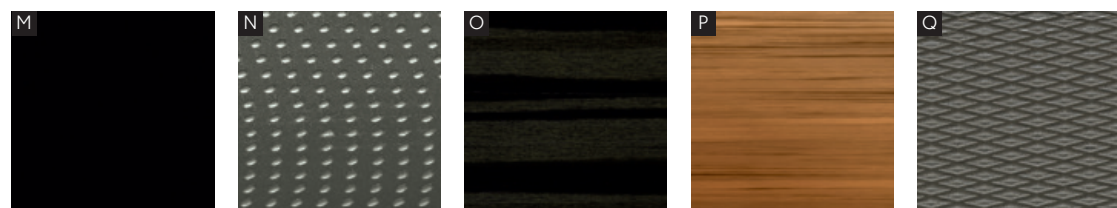
F SPORT SKINN⁴

- J. Black
- K. Black with Dark Rose
- L. Dark Rose with Black



INLÄGG

- M. Piano Black¹
- N. Silver²
- O. Shimamoku⁵
- P. Bamboo⁵

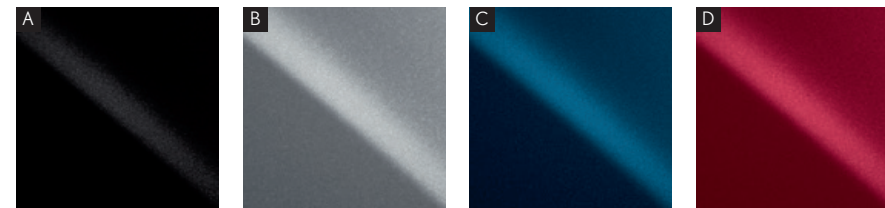


F SPORT INLÄGG

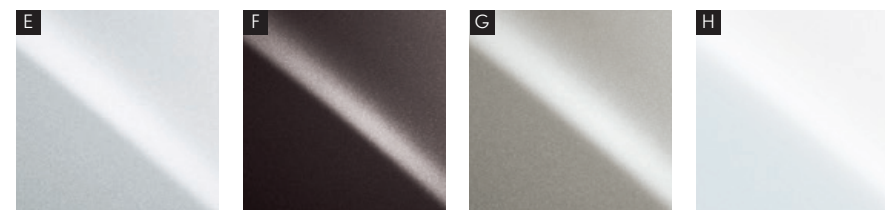
- Q. Carbon⁴

1 Standard 2 Comfort 3 Tillval Comfort 4 F SPORT 5 Executive

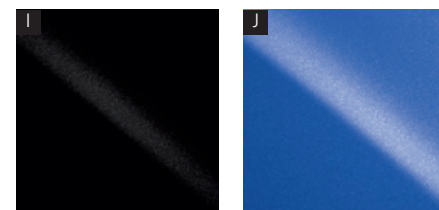
LACKFÄRGER



- A. Black (ej metallic) (212)
- B. Mercury Grey (1H9)
- C. Meteor Blue* (8W3)
- D. Morello Red (3R1)



- E. Satin Silver (1J4)
- F. Sienna Brown* (4V3)
- G. Sonic Titanium (1J7)
- H. Sonic White (085)



- I. Starlight Black (217)
- J. Ultrasonic Blue (8U1)

* Ej tillgänglig till F SPORT
Tänk på att färgerna som visas här i trycksaken av trycktekniska skäl inte alltid överensstämmer exakt med verkligheten.



SJÄLVÅTERSTÄLLANDE LACK

Det tekniskt mycket avancerade ytlagret, har med hjälp av nanoteknik, fått en exceptionellt hög elasticitet. Det har därmed blivit mycket motståndskraftigt mot den typ av skrämor som annars uppstår vid till exempel maskintvätt och av naglar vid dörrhandtagen. Lacken fjädrar helt enkelt tillbaka och efter en viss tid är lacken helt återställd från denna typ av åverkan.

FÄLGAR



Lättmetallfälg 17" Standard



Lättmetallfälg 18" Comfort



F SPORT lättmetallfälg 18" F SPORT



Lättmetallfälg 18" Executive

TILLBEHÖR

Det här är endast ett urval av tillbehören till NX. Fler tillbehör på www.lexus.se



Bagagerumsmatta:
PZ434-X2306-PJ



Dragkrok, avtagbar:
PZ408-X2550-00



Hasplåt, fram och bak:
PZ402-X0950-00 och
PZ402-X0952-00



Hållare för iPad, med laddfunktion:
PZ462-00208-00



Lättmetallfälg 17" för vinterdäck:
PZ406-X3671-ZC



Lättmetallfälg 18" för vinterdäck:
PZ406-X3670-ZM



Lexus Navigation:
PZ445-00335-A0



Takräcke:
PZ41B-X2620-00

PRISLISTA

NX 300h

NX 300h

361 700 kr

- Aktivt krockskyddssystem (PCS) i kombination med aktiv farthållare (ACC)
- AWD, variabel fyrhjulsdraft (E-FOUR)
- Dragkrok, avtagbar (endast i kombination med AWD)
- Lexus Navigation
- Metalliclack
- Parkeringssensorer fram och bak

+ 9 900 kr
+ 12 000 kr
+ 11 400 kr
+ 8 900 kr
+ 9 000 kr
+ 7 800 kr

NX 300h COMFORT

399 200 kr

- Aktivt krockskyddssystem (PCS) i kombination med aktiv farthållare (ACC)
- AWD, variabel fyrhjulsdraft (E-FOUR)
- Dragkrok, avtagbar (endast i kombination med AWD)
- Lexus Navigation
- Metalliclack
- Premium-paket inklusive AWD
- Taklucka (endast i kombination med Premium-paketet och PCS/ACC)

+ 9 900 kr
+ 12 000 kr
+ 11 400 kr
+ 8 900 kr
+ 9 000 kr
+ 31 700 kr
+ 9 800 kr

NX 300h F SPORT

471 800 kr

- Dragkrok, avtagbar
- Lexus Navigation
- Lexus Premium Navigation-paket (endast i kombination med Teknik-paketet)
- Metalliclack
- Taklucka
- Teknik-paket

+ 11 400 kr
+ 8 900 kr
+ 25 600 kr
+ 9 000 kr
+ 9 800 kr
+ 20 000 kr

NX 300h EXECUTIVE

536 100 kr

- Dragkrok, avtagbar
- Metalliclack
- Panoramaglastak (utan takreling)
- Taklucka

+ 11 400 kr
+ 9 000 kr
+ 5 800 kr
+ 9 800 kr



UPPTÄCK NYA NX 300h



På lexus.se kan du läsa Lexus-ägarnas osminkade sanningar om sina bilupplevelser. Intressant läsning om du funderar på en ny NX eller någon annan Lexus.

Mer information om nya NX hittar du på:

www.lexus.se/NX

www.facebook.com/LexusSverige

www.youtube.com/LexusSverige

Toyota Sweden AB, Lexus Division, förbehåller sig rätten att när som helst ändra detaljer i specifikationer och utrustning utan särskilt meddelande. Vi reserverar oss för eventuella tryckfel. Uppgifterna i denna trycksak var aktuella vid tryckning i januari 2015.

Kontakta gärna din auktoriserade Lexus-återförsäljare för närmare information. Adresser och telefonnummer hittar du på www.lexus.se. Produktion: Insikt



Toyota Sweden AB, Lexus Division
Box 1103, 172 22 Sundbyberg
Tel 08-706 7100

E-mail info@lexus.se