

NX

 LEXUS
EXPERIENCE AMAZING

NX 300h | Självladdande elhybrid





www.lexus.se/nx

I den här broschyren vill vi förbereda dig inför mötet med din nya NX 300h och hjälpa dig att välja rätt. En SUV som är skapt för att dra blickarna till sig genom bland annat den kaxiga grillen och de accentuerade LED-strålkastarna.

NX 300h har inte bara djärv design. Den är även ett nöje att köra, tack vare ett chassi som levererar imponerande smidighet. Den förarfokuserade kupén har även nått en helt ny nivå. Dels med tanke på den 10,3" stora multimedia-skärmen som du styr via pekplattan. Men också genom otroligt noggranna sömmar i skinnklädseln och en raffinerad växelväljare.

NX 300h är utrustad med banbrytande Lexus Safety System + som nu har Aktivt krockskyddssystem med Fotgängarigenkänning dygnet runt och cyklistigenkänning på dagen.

Om du vill växla upp körglädjen är det NX 300h F SPORT du ska välja. En laddad utrustningsnivå som bland annat har en F SPORT grill i Jet Black, mer responsiv fjädring, unika F SPORT interiördetaljer och distinkta fälgar.



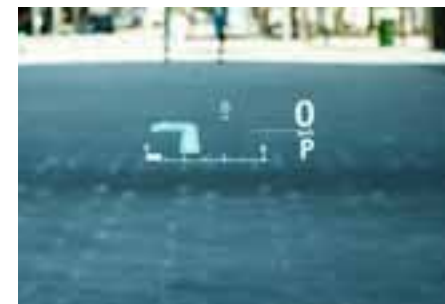
01. MODELL
Sid 04-07



02. UTRUSTNINGSNIVÅER
Sid 08-09



03. DETALJER
Sid 10-11



04. TEKNIK
Sid 12-16



05. TILLBEHÖR
Sid 17



06. F SPORT
Sid 18-19



07. FÄRGER
Sid 20-25



08. UTRUSTNING
Sid 26-33



09. TEKNISKA DATA
Sid 34-35



NX 300h

NX 300h

NX 300h är utrustad med Lexus innovativa självladdande elhybrid-drivlina som smidigt kombinerar en intelligent 2,5-liters bensinmotor med en eller två elmotorer vilket ger sömlös kraft till fram- eller alla fyra hjulen. Kombinationen resulterar i en lika tyst som smidig SUV med låg bränsleförbrukning för sin storlek.



Sofistikerad Graphite Black metalliclack och 18" lättmetallfälgar.

01. 2,5-LITERS BENSINMOTOR

NX är utrustad med en 4-cylindrig bensinmotor på 155 hk som arbetar enligt "Atkinson Cycle". Motorn är försedd med VVT-i ventilstyrning och optimerad elektronisk bränsleinsprutning. Tillsammans med Start/Stop-funktionen samt regenerering av avgaser minskas både bränsleförbrukningen och utsläppen ytterligare när du kör NX 300h.

02. LEXUS SJÄVLADDANDE ELHYBRIDER

NX 300h har den senaste versionen av Lexus självladdande elhybrid-teknik. Ett system som kombinerar kraften från en 2,5-liters bensinmotor med en eller två elmotorer. Allt samlat i ett kompakt hybrid-växelsystem där kraften kontrolleras av en avancerad kontrollenhet som kontinuerligt optimerar kraften från el, bensin eller kombinationen av de båda kraftkällorna.

03. HYBRIDBATTERI

Med en innovativ kompakt design ger hybridbatteriet hög effekt i förhållande till dess vikt. Batteriet är placerat under baksätet, för att inte inkräkta på det stora bagageutrymmet, och laddas dessutom upp av sig själv med hjälp av el som genereras när du kör eller bromsar in. En innovativ teknologi som gör att NX 300h inte behöver laddas med sladd.



01



02



03

UTRUSTNINGSNIVÅER



COMFORT

Med utrustningsnivån Comfort får du ett tilltalande utseende samt generös standardutrustning.

17" lättmetallfälgar
Backkamera
Bi-LED strålkastare

Lexus Safety System +
Ljudanläggning, Pioneer®, med 8 högtalare
Multimedia-skärm 8", styrs med pekplatta



BUSINESS*

Business-nivån är framtagen för dig som söker en ännu mer komfortabel och skräddarsydd upplevelse.

* Finns bara tillgänglig med fyrhjulsdrift.

17" lättmetallfälgar
Bagagelucka, elstyrd
Dimljus fram, LED, med kurvlyjus
Intelligenta parkeringssensorer, fram och bak, med autobroms

Lexus Safety System +
Ratt, eluppvärmd
Smart Entry Keyless System, nyckellöst lås- och startsystem
Tahara-skinklädsel



EXECUTIVE*

Utrustningsnivån Executive är framtagen för att skapa uppmärksamhet samtidigt som den erbjuder en ny nivå av komfort.

* Finns bara tillgänglig med fyrhjulsdrift.

18" lättmetallfälgar
Framsäten 8-vägs eljusterbara
Lexus Premium Navigation med 10,3" skärm
Lexus Safety System +

Ljudanläggning, Pioneer®, med 10 högtalare
Mörktonade rutor
Skinklädsel
Trådlös laddare

UTRUSTNINGSNIVÅER



F SPORT* & F SPORT S*

Om du söker en sportig look till NX 300h ska du titta närmare på utrustningsnivåerna F SPORT och F SPORT S. Båda erbjuder unika designdetaljer i form av F SPORT grill, fälgar och interiör.

* Finns bara tillgänglig med fyrhjulsdrift.

F SPORT

18" F SPORT lättmetallfälgar
F SPORT grill, svart med F-mönster
F SPORT skinnklädsel, ratt och växelväljare
F SPORT stötfångare fram och bak
Lexus Premium Navigation med 10,3" skärm
Lexus Safety System +
Ljudanläggning, Pioneer®, med 10 högtalare
Stötdämparstag fram och bak
Trippel LED-strålkastare

F SPORT S

360°-monitor
Adaptiv fjädring
Baksäten, eluppvärmda
Framsäten, eluppvärmda och ventilerade
Lexus Premium Navigation med 10,3" skärm
Ljudanläggning, Mark Levinson® Premium Surround, med 14 högtalare
Minnesfunktion till förarsätet
Vindrutedisplay



LUXURY*

Om du vill uppleva den ultimata lyxen från Lexus ska du välja utrustningsnivån Luxury till din NX 300h.

* Finns bara tillgänglig med fyrhjulsdrift.

18" lättmetallfälgar med tvåtöns-finish
Baksäten, eluppvärmda och elektriskt fällbart ryggstöd med 60/40-delning
Lexus Premium Navigation med 10,3" skärm
Lexus Safety System +

Ljudanläggning, Mark Levinson® Premium Surround, med 14 högtalare
Skinklädsel
Trippel LED-strålkastare
Vindrutedisplay



01



02

01. 17" LÄTTMETALLFÄLGAR

Som standard i utrustningsnivån Comfort och Business får du 10-ekrade lättmetallfälgar utrustade med 225/65 R17 lågprofildäck som ger NX 300h perfekt grepp.

02. 18" LÄTTMETALLFÄLGAR

När du väljer utrustningsnivån Executive ingår U-formade fälgar med en skarp profil, och 225/60 R18 däck, vilket ger NX 300h ett extra sportigt utseende.

03. 18" LÄTTMETALLFÄLGAR

När du väljer utrustningsnivån Luxury får du exklusiva fälgar med ekrar i både ljus och mörk metallic-finish vilket ger NX 300h ett kraftfullt uttryck.



03



04

04. ELSTYRD BAGAGELUCKA

NX bagagelucka är elstyrd och har även en låsknapp.

05. TAKLUCKA

Det elektroniskt styrda glastaket kan öppnas helt eller halvt vilket skapar frihet och en känsla av att kupén är extra ljus och rymlig i NX 300h.

06. PANORAMAGLASTAK

Det stora panoramaglastaket ger en känsla av frihet och extra takhöjd fram samtidigt som det släpper in solsken i kupén. Panoramaglastaket är dessutom utrustat med en elektrisk gardin som gör att du alltid kan skydda dig mot solen när den blir för intensiv.



05



06

07. BI-LED / ECO LED-VARSELLJUS

Ej tillgängligt i norra Europa.

08. BI-LED / LED-VARSELLJUS

Bi-LED-strålkastare och L-formade varselljus är standard för utrustningsnivåerna Comfort, Business och Executive. Strålkastarna är även utrustade med den smarta funktionen Automatiskt avbländande helljus (AHB).

09. TRIPPEL "L" LED-STRÅLKASTARE / LED-VARSELLJUS

I utrustningsnivåerna F SPORT, F SPORT S och Luxury är LED-strålkastarna elegant utrustade med tre extremt små LED-lampor som först sågs i flaggskeppscupén Lexus LC. Lamporna har, tillsammans med varselljusen och en tjock lins, ett vackert kristallglasliknande uttryck - även när lamporna är släckta. Strålkastarna är även utrustade med den smarta funktionen Aktivt helljussystem (AHS).

10. LED-LAMPOR BAK

Bakljusens LED-lampor är arrangerade i Lexus klassiska "L"-form. En detalj som tillsammans med den tjocka linsen bildar ett vackert kristallglasliknande uttryck som förtydligar att det är en Lexus man möter - även när det är mörkt ute.



07



08



09



10

01. ERGONOMISK DESIGN

Sätets fasthet har optimerats för att minska trycket på det känsliga ischiasområdet. För extra bekvämlighet kan du även justera sätet för att nå en optimal körställning.

02. ELUPPVÄRMDA OCH VENTILERADE SÄTEN

I kombination med skinnklädsel kan föraren och passageraren både värma upp och ventiler sina säten (ventilation endast tillgängligt för F SPORT S och Luxury). En funktion som bidrar till en stark känsla av lyx, speciellt vid extrema väderförhållanden.

03. FLEXIBEL KUPÉ / ELFÄLLBARA BAKSÄTEN

Baksätena i NX 300h är fällbara i 60:40 som standard vilket gör det enkelt att packa större saker som en cykel eller till och med en surfbräda. Väljer du utrustningsnivån Luxury kan du även fälla baksätena elektriskt via välplacerade kontroller. Dessutom kan passagerare i baksätet luta sina säten bakåt vilket gör att de får en ovanligt bekväm resa.

04. S-FLOW KLIMATKONTROLL

S-Flow styr intelligent klimatet i kupén genom att känna av det aktuella väderläget, vilket garanterar utmärkt komfort och inte minst en bättre bränsleekonomi.

05. SKINNKLÄDD RATT

För att du ska ha full kontroll över NX har vi skapat en ratt med fokus på komfort. Fingerstöd, och den unika Lexus-designen gör att ratten är lika härlig att se på som den är att hålla i. Förutom styrningen kan du även kontrollera ljudanläggningen, Aktiva farthållaren, Körfälthetsassistenten, telefonfunktionen samt multiinformationsdisplayen. Dessutom har ratten i alla utrustningsnivåer utom Comfort en uppvärmningsfunktion som ger föraren en skönare start på dagen vintertid. Eluppvärmningen av ratten startas smidigt med ett knapptryck och stängs sedan automatisk av efter en förinställd tid.



01



02



03



04



05



01

01. MULTIMEDIA-SKÄRM

Multimedia-skärmen är standard i NX 300h och består av en 8" stor skärm och pekplatta som kontrollerar allt från ljudanläggningen och klimatanställningar till att visa energiförbrukningen.

02. VINDRUTEDISPLAY I FÄRG

När du sitter framför ratten i en NX 300h kan du ta del av viktig färddata genom vindrutedisplayen i färg. Ytan är 6,2" och visar allt från ljudanläggningens inställningar till navigationsdirektiv. Allt för att du ska kunna ta del av viktig information utan att släppa blicken från vägen.

03. PIONEER® LJUDANLÄGGNING MED 8 ELLER 10 HÖGTALARE

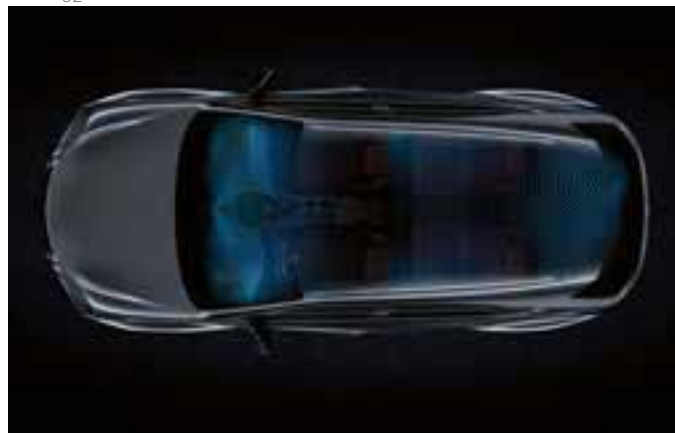
Ljudanläggningen från Pioneer® med åtta högtalare är standard i NX 300h och erbjuder ett exceptionellt rent ljud kompatibelt med AM/FM/DAB-radio, CD-spelare och Bluetooth®-uppkoppling. Du kan även uppgradera dig till ett system med 10 högtalare vilket ger dig en DVD-spelare och 16 cm stora högtalare i framdörrarna.

04. MARK LEVINSON®

Det exklusiva Mark Levinson® Premium Surround systemet med GreenEdge™-teknologi är specialanpassat för Lexus NX 300h. 14 högtalare är noggrant utplacerade för att akustiken i kupén ska bidra till ljudupplevelsen på ett optimalt sätt - oavsett var du sitter i NX. Resultatet är en ljudåtergivning med en 7.1-kanals digital hemmabioupplevelse som dessutom har förstärkts av Clari-Fi™-teknik. Ett system som felfritt återskapar det ljud som går förlorat under en digital MP3-kompression.



02



03



04

01. LEXUS PREMIUM NAVIGATION


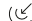




Lexus Premium Navigation erbjuder detaljrik 3D-grafik med "Point of interest"-sökning och "Over the Air"-teknologi. En elektronisk användarmanual är alltid tillgänglig och dessutom är onlinetjänster med direktuppdatering av trafikläget, lokalisering av närmaste parkering eller bensinstation, väderinformation samt Google Search och Google Street View alltid tillgängligt.

02. PEKPLATTA

Förare eller passagerare styr enkelt allt från Lexus Premium Navigation till klimatanläggningen via röstkommando eller pekplatta. Grafiken har dessutom designats för att ge systemet en lika intuitiv känsla som en smartphone inkl. scroll- och touchfunktioner.

03. LEXUS LINK - CONNECTED SERVICES

När du ansluter den nya Lexus Link-appen med NX 300h får du sömlös åtkomst till Lexus alla Connected Services.

-  Körstilsanalys: Registerar din färddata, körstil och affärsresor.
-  Hitta min bil: Lokaliserar din Lexus och visar vägen tillbaka till bilen.
-  Olycksassistans: Om olyckan är tillräckligt allvarlig kontaktar systemet räddningstjänsten.
-  Service och underhåll: Hjälper dig att ta hand om din NX på rätt sätt.
-  Batterinivå: Monitor som visar aktuell energinivån i NX 12V batteri.
-  Skicka till bil: Planera nästa rutt i t.ex din smartphone och skicka sedan ruten till NX navigationssystem.

04. SMARTPHONE INTEGRATION

Med Apple CarPlay® och Android Auto® kan du enkelt använda din smartphones appar via NX 10,3" multimedia-skärm.

05. TRÅDLÖS LADDARE

Smidigt placerat i NX mittkonsol hittar du den trådlösa smartphone-laddaren. Denna laddare ger dig ett fulladdat batteri utan att du behöver koppla in en sladd tack vare induktionsladdning.



01



02



03



04



05



01. 8 KROCKKUDDAR

Förutom en enormt kraftig säkerhetsbur skyddas förare och passagerare av 8 krockkuddar. I framsätena skyddar tvåstegskrockkuddar huvudet, tillsammans med knä- och sidokrockkuddar. Sidokrockgardiner löper dessutom längsmed kupéns båda sidor. Alla säkerhetsbälten är också försedda med bältessträckare.

02. VARNINGSSYSTEM FÖR LÅGT LUFTRYCK I DÄCKEN

Vi har installerat en sensor i varje däck vilket gör att du enkelt kan stämma av lufttrycket via multiinformationsskärmen. Om lufttrycket skulle sjunka varnar systemet dessutom dig i realtid.

03. SÄTEN MED WHIPLASH-SKYDD

Framsätena är konstruerade för att minimera risken för whiplashskador om du skulle bli påkörd bakifrån. De förstärkta sätesdorna i kombination med det noggrant utformade nackstödet ger stöd till både nacke och rygg vid en eventuell kollision.

04. 360°-MONITOR

För att göra det lättare att ta sig fram där det är ont om plats har NX 300h fyra kameror som skapar en 360°-vy av området runt bilen. Lexus är först med denna 360°-teknik som även skapar en virtuell 3D-vy av bilen vilket underlättar på trånga parkeringsplatser.

05. MONITOR FÖR DÖDA VINKELN & BACKVARNARE FÖR KORSANDE TRAFIK

NX 300h har en radar i stötfångaren som läser av körfälten bredvid bilen och varnar om ett fordon ligger i döda vinkeln. Om du som förare indikerar att du ska byta fil samtidigt som en trafikant ligger i en fil bredvid varnas föraren genom att en lampa tänds i backspeglarna. Samma radar används även till backvarnaren för korsande trafik. En smart lösning som gör att du på p-platser varnas via en ljudsignal om en bil passerar bakom NX.



01



03



04



05

01. LEXUS SAFETY SYSTEM +

Lexus banbrytande säkerhetssystem Lexus Safety System + är standard för NX 300h och inkluderar följande:

02. AKTIVT KROCKSKYDDSSYSTEM / FOTGÅNGARIGENKÄNNING

NX 300h är utrustad med ett Aktivt krockskyddssystem med Fotgängarigenkänning dygnet runt och Cyklistigenkänning på dagen. För att lyckas med det har NX en millimetervågadar och en dator som ständigt kalkylerar om det finns en kollisionsrisk. Bedömer systemet att en kollisionsrisk finns aktiverar det automatiskt bromshjälp vid hastigheter mellan 10-80 km/h för att undvika en kollision.

03. AKTIV FARTHÅLLARE

För att du ska få en mer avslappnad resa erbjuder NX en Aktiv farthållare som ständigt mäter och håller avståndet till bilen framför - oavsett om bilen varierar i hastighet.

04. KORFÄLTSSASSISTANS / FILHÅLLNINGSSASSISTANS

Körfältsassistansen (LDA) övervakar NX position i körfältet via en kamera som är monterad i framrutan. Om bilen håller på att glida ut mot sidan av körfältet aktiveras en varningssignal samtidigt som systemet smidigt ger lite styrassistans. På F SPORT, F SPORT S och Luxury går Filhållningsassistansen (LTA) ett steg längre och ger mer styrassistans för en precisare kurvtagning.

05. AUTOMATISKT AVBLÄNDANDE HELLJUS / AKTIVT HELLJUSSYSTEM

Automatiskt avbländande helljus (AHB) upptäcker mötande fordon i mörker och stänger av helljusen. Detta minskar risken för att blända andra förare av misstag och låter dig istället fokusera på vägen framför dig. På utrustningsnivåerna F SPORT, F SPORT S och Luxury förebygger det Aktiva helljussystemet (AHS) från att blända andra medtrafikanter. Självständiga LED-chip i strålkastarna aktiveras/inaktiveras för precis kontroll av de upplysta och obelysta områdena.

06. VÄGSKYLTAVALSÄSARE

Vägskyltsavläsaren (RSA) i NX läser av vägskylltar via en kamera som är monterad i framrutan och ger föraren information i multiinformationsskärmen. Systemet kan läsa av alla skyltar som är anpassade till Wien-konventionens förordning, inklusive lysande och blinkande.



01



02



03



04



05



06

Lexus Safety System + får inte under några omständigheter användas för att ersätta dina färdigheter bakom ratten. Läs noga igenom instruktionsboken innan du använder systemet och kom ihåg att föraren alltid ansvarar för säkerheten. Detaljer om specifikationer och utrustning kan ändras enligt lokala förhållanden och krav. Vänligen fråga din lokala auktoriserade Lexus-återförsäljare om du har några frågor.



01

01. EXTRA STARKT CHASSI OCH ADAPTIV FJÄDRING

Med sitt sofistikerade chassi, fjädring och styrning är NX 300h otroligt smidig och utsökt att köra. Den avancerade lasersvetsningen och limningstekniken gör NX extremt styv vilket gör att denna SUV är kraftfull samtidigt som den ger föraren överlägsen kontroll. NX är även utrustad med kompakt MacPherson-fjädring fram och sofistikerad bakhjulsupphängning vilket ger enastående väghållning, styregenskaper och utmärkt stabilitet. För en starkare upplevelse kan du välja till Adaptiv fjädring, ett intelligent dämpningssystem till alla fyra hjulen. Detta förbättrar inte bara körkomforten utan ökar även hanteringsstabiliteten.

02. AVANCERAD AERODYNAMIK

Genom det näst intill platta underredet och den subtila spoileren reduceras ljud från luftströmmarna samtidigt som NX får en ökad stabilitet och lägre bränsleförbrukning. Därtill har våra ingenjörer utformat små aerodynamiska komponenter, bland annat på backspegelhusen, för att hela NX 300h ska klyva vinden på ett optimalt sätt.

03. KÖRLÄGESVÄLJARE

I NX 300h finns det flera olika körlägen som styrs via en ratt bredvid växelväljaren i mittkonsolen. Välj mellan Eco, Normal, Sport S eller Sport S+ för en optimal körupplevelse.

04. FYRHJULSDRIFT (E-FOUR)

I den fyrhjulsdreven versionen av NX 300h ger den innovativa och variabla fyrhjulsdriften E-FOUR, med en elmotor på 68 hk monterad på bakaxeln, omedelbar respons när du behöver det.

05. HJÄLPSYSTEM VID START I MOTLUT

Hjälpssystemet vid start i motlut förhindrar NX 300h att rulla bakåt vid start i backe. Systemet upprätthåller nämligen bromstrycket samt minimerar hjulspinn när det är halt ute.



02



03



04



05

01. GOLVMATTOR I TEXTIL

De lyxiga svarta textilmattorna är gjorda av acuvelour som även har ljudabsorberande egenskaper vilket gör kupén tystare. Mattan på förarsidan har även en säkerhetsfixering med glidskydd.



01



02

02. HASPLÅT FRAM

Hasplåten är designad för att förbättra NX lika kraftfulla som individuella utseende genom att vara väl integrerad med den främre stötfångaren.

03. HASPLÅT BAK

Den bakre hasplåten ger NX bakre stötfångare ett djup som bidrar till det sportiga utseendet.



03



04

04. AVTAGBAR DRAGKROK*

Den avtagbara dragkroken är integrerad i NX chassi för att så jämnt som möjligt kunna fördela drag- och bromsstyrkorna vid bogsering, vilket minimerar förslitningsskador på din SUV. Dragkroken har en dragkapacitet på 1500 kg och kan enkelt tas av när den inte används. Men för att din NX 300h ska vara extra skyddad vid bogsering har dragkroken även en kabelsats som skyddar mot fel som kan finnas i släpvagnens eget elsystem.

* Ej tillgänglig för NX 300h med fyrhjulsdrift.

05. BAGAGERUMSMATTA

Bagagerumsmattan i NX 300h är tillverkad av flexibel plast med en slitstark yta och vinklade kanter. En solid konstruktion som skyddar bagageutrymmet mot lera, smuts, sand och vätskor.



05

06. 17" LÄTTMETALLFÄLGAR FÖR VINTERDÄCK

Lexus vinterfälgar är specialdesignade för NX och presterar som bäst när det är vinterväglag och låga temperaturer.

07. 18" LÄTTMETALLFÄLGAR

Med svart kromad finish ger de 10-ekrade fälgarna NX ett lika sofistikerat som urbant uttryck.

08. 18" 5-DUBBELEKRADE LÄTTMETALLFÄLGAR I SILVER

De sportinspirerade multi-ekrade fälgarna drar blickarna till sig genom att silver och polerade ekrar går hand i hand.



06



07

09. 18" 5-DUBBELEKRADE LÄTTMETALLFÄLGAR I SVART

De sportiga multi-ekrade fälgarna har en svart glansig yta och individuellt behandlade ekrar vilket lyfter fram aluminiumytan under färgen.



08



09



01

01. F SPORT DESIGN

Spindelgrillen har ett exklusivt nätmönster i Jet Black som accentuerar det dynamiska utseendet för NX 300h F SPORT. Självklart finns flera exklusiva detaljer som ett F SPORT-embblem, svarta backspeglar, 18" F SPORT-lättmetallfälgar, stötfångare och en spoiler som uttrycker NX 300h:s kaxiga karaktär.

02. 18" F SPORT LÄTTMETALLFÄLGAR

De 5-dubbelekrade 18" lättmetallfälgarna i mörktonad metallic är exklusiva för F SPORT. En design som tydligt accentuerar NX:s sportiga karaktär.



02

03. F SPORT INTERIÖR

F SPORT interiören både känns och syns. Det första du lägger märke till är de skinnklädda framstolarna som är skapade med integrerad skumteknik som ger stöd när en snäv kurva ska tas. Dessutom har skinnklädseln unika detaljer, perfekta sömmar och en generös färgpalett där du till exempel kan välja Flare Red eller Mustard Yellow. Vidare erbjuder kupén aluminium-inlägg som kompletterar den vackra F SPORT ratten, inspirerad av vår ikoniska supersportbil LFA. Genom ratt och växelväljare klädd i perforerat skinn samt pedaler i aluminium har vi skapat en ren sportbils känsla i NX 300h:s F SPORT-kupé.

04. G-SENSOR

En G-sensor visar den aktuella gravitationskraften i longitud och latitud via multiinformationsskärmen. Skärmen visar även din styrvinkel, ventilers position och den hydrauliska bromskraften.



03



04



ATT UTVECKLA EN NY LEXUS-FÄRG ÄR BÅDE KOMPLICERAT OCH TIDSKRÄVANDE



Lexus designers använder aldrig standardkulörer, utan föredrar att utveckla sina egna från grunden. Det är en mödosam process som kan ta ända upp till två år. Lexus färgpalett omfattar idag cirka 30 färger: bland annat metallicfärgerna Sonic White och Sonic Titanium.

Det finns inga genvägar för att skapa en ny Lexus-färg; en designers slutgiltiga val görs först efter att noggrant ha granskat hundratals färgprover. "När vi håller på att utveckla en ny färg studerar jag så många nyanser att jag ibland inte kan se klart vid arbetsdagens slut" säger Megumi Suzuki, en av Lexus mest erfarna färgdesigners. "Varenda gång jag träffar någon, går in i en affär eller hem till en vän så kollar jag rent automatiskt in material och färger," säger hon. "Och jag är knappast ensam om det på min avdelning."

Även efter det att man till slut valt en färg finns det massor kvar att göra. Under processens gång har också Suzuki tagit hjälp av en rad olika experter; labbtekniker som blandar färgerna, konstruktörer, hantverkare som bygger lermodellerna och inte minst de på lackeringsavdelningen vilka ansvarar för att ge varje enskilda NX 300h som lämnar fabriken har en perfekt finish. Med några veckors mellanrum levererar Kansai Paint (en färgleverantör till Lexus) en ny sändning och då går Lexus färgdesigners ytterst noggrant igenom proven. Man vrider och böjer de lackade testpanelerna för att efterlikna bilens kurvor och man gör det såväl inomhus som utomhus, under strålkastare, i strålände solsken, i skugga och när det är molnigt. Man gör det vid olika tider, under dag och kväll och vid olika årstider.

Att välja den slutliga nyansen är inte lätt; en färg som kan se bländande vacker ut en solig sommarmorgon kan framstå som smått sjuklig i skuggan eller i bilsalongens belysning. En färgdesigner måste också kämpa emot sina egna preferenser. "En märklig sak med färger är att ens uppfattning förändras beroende på årstid, hur man känner sig just nu och de trender man ser runt omkring sig," säger Suzuki.

F WHITE | 083¹

SONIC WHITE | 085



SONIC TITANIUM | 1J7



MERCURY GREY | 1H9

BLACK | 212²

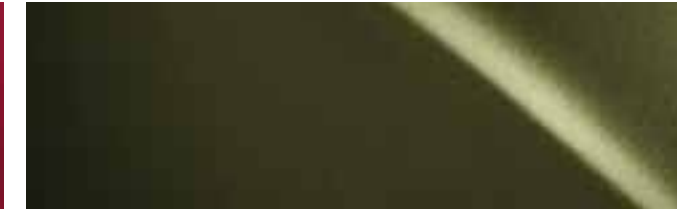
GRAPHITE BLACK | 223



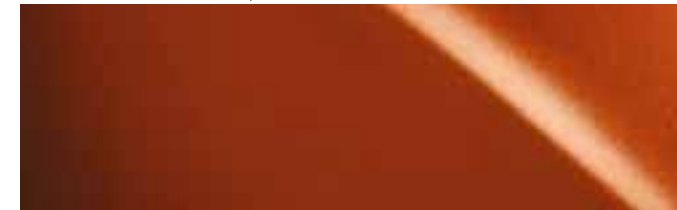
MORELLO RED | 3R1



TERRANE KHAKI | 6X4



BLAZING CARNELIAN | 4Y1

SOLAR FLARE | 4W7¹

CELESTIAL BLUE | 8Y6

SAPPHIRE BLUE | 8X1¹

¹ Endast tillgänglig till F SPORT och F SPORT S

² Ej metallic

Tänk på att färgerna som visas här i trycksaken av trycktekniska skäl inte alltid överensstämmer exakt med verkligheten.

TYG¹



Black Dark Rose

TAHARA-SKINN²



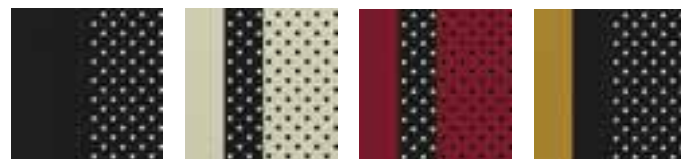
Black Rich Cream White Ochre Dark Rose

SKINN³



Black Rich Cream White Ochre Ochre Dark Rose Sunflare Brown Accent

F SPORT SKINN⁴



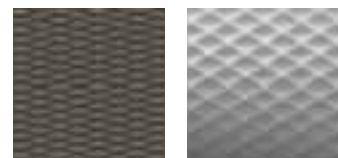
Black White Flare Red Mustard Yellow

INLÄGG⁵



Piano Black Silver Shimamoku Bamboo Dark Brown

F SPORT OCH F SPORT S INLÄGG⁶



Carbon (F SPORT) Naguri-Style Aluminium (F SPORT S)



01



02

¹ Tygklädsel är standard för utrustningsnivån Comfort. Tygklädseln Dark Rose är ej tillgängligt på den svenska marknaden.

² Tahara-skin är standard för utrustningsnivån Business. White Ochre kan beställas i kombination med antingen Black eller matcha White Ochre instrument- och dörrpaneler.

³ Skinnklädsel är standard för utrustningsnivåerna Executive och Luxury. White Ochre och Rich Cream kan beställas i kombination med antingen Black eller matchande instrument- samt dörrpaneler.

⁴ F SPORT skinnklädsel i en unik design och exklusiva färger är standard för F SPORT och F SPORT S.

⁵ Piano Black inlägg är standard för utrustningsnivån Comfort. Silver inlägg är standard för utrustningsnivåerna Business, och Executive. Dark Brown inlägg kan endast beställas i kombination med Sunflare Brown skinnklädsel för utrustningsnivån Executive. Shimamoku eller Bamboo inlägg är standard för utrustningsnivån Luxury.

⁶ Carbon-inlägg är standard för F SPORT medan Naguri-Style Aluminium-inlägg är standard för F SPORT S.

Bilderna på kommande tre sidor illustrerar ett urval av kombinationer som är tillgängliga. Din lokala auktoriserade Lexus-återförsäljare ger dig gärna ytterligare hjälp.

01 Black tyg med Piano Black-inlägg (Comfort)

02 Dark Rose Tahara-skin med Silver-inlägg (Business)



03



04



05

- 03 Black skinn med Shimamoku-inlägg (Luxury)
- 04 Rich Cream skinn med Shimamoku-inlägg (Luxury)
- 05 Sunflare Brown Accent skinn med Dark Brown-inlägg (Executive)



06



07



08

- 06 Black F SPORT skinn med Carbon-inlägg (F SPORT)
- 07 Flare Red F SPORT skinn med Naguri-Style Aluminium-inlägg (F SPORT S)
- 08 White F SPORT skinn med Naguri-Style Aluminium-inlägg (F SPORT S)

EXTERIÖR	COMFORT	BUSINESS	EXECUTIVE
Backspeglar, yttre, eluppvärmda och elektriskt infällbara	■	■	■
Backspeglar, yttre, eluppvärmda, automatiskt infällbara, minnesfunktion, automatiskt avbländande och automatisk tiltfunktion vid backning	–	–	–
Backspeglar, yttre, med integrerad blinkers	■	■	■
Bagagelucka, elstyrd	–	■	■
Dimljus fram, LED, med kurvlyjus	–	■	■
F SPORT emblem på framskärmarna	–	–	–
F SPORT grill, svart med F-mönster	–	–	–
F SPORT stötfångare, bak	–	–	–
F SPORT stötfångare, fram	–	–	–
Intelligenta parkeringssensorer, fram och bak, med autobroms	–	■	■
LED-varselljus	■	■	■
Kombinationsljus bak, LED	■	■	■
Parkeringsensorer, fram och bak	–	■	■
Mörktonade rutor	–	–	■
Sekventiella blinkers	■	■	■
Strålkastare, Bi-LED	■	■	■
Strålkastare, trippel-LED	–	–	–
Strålkastare med automatisk nivåreglering	■	■	■
Strålkastarspolare	■	■	■
Takreling, integrerad	■	■	■
Vindrutetorkare med regnsensor	■	■	■
HJUL			
17" lättmetallfälgar, 10-ekrade, 225/65 R17 däck	■	■	–
18" lättmetallfälgar, 5-dubbelekrade, 225/60 R18 däck	–	–	■
18" F SPORT lättmetallfälgar, 5-dubbelekrade, 235/55 R18 däck	–	–	–
18" lättmetallfälgar, tvåtons-finish, 225/60 R18 däck	–	–	–

■ Standard
 ○ Finns som tillval
 □ Finns som del av ett paket
 – Ej tillgänglig

EXTERIÖR	F SPORT	F SPORT S	LUXURY
Backspeglar, yttre, eluppvärmda och elektriskt infällbara	–	–	–
Backspeglar, yttre, eluppvärmda, automatiskt infällbara, minnesfunktion, automatiskt avbländande och automatisk tiltfunktion vid backning	■	■	■
Backspeglar, yttre, med integrerad blinkers	■	■	■
Bagagelucka, elstyrd	■	■	■
Dimljus fram, LED, med kurvlyjus	■	■	■
F SPORT emblem på framskärmarna	■	■	–
F SPORT grill, svart med F-mönster	■	■	–
F SPORT stötfångare, bak	■	■	–
F SPORT stötfångare, fram	■	■	–
Intelligenta parkeringssensorer, fram och bak, med autobroms	■	■	■
LED-varselljus	■	■	■
Kombinationsljus bak, LED	■	■	■
Parkeringsensorer, fram och bak	■	■	■
Mörktonade rutor	■	■	■
Sekventiella blinkers	■	■	■
Strålkastare, Bi-LED	–	–	–
Strålkastare, trippel-LED	■	■	■
Strålkastare med automatisk nivåreglering	■	■	■
Strålkastarspolare	■	■	■
Takreling, integrerad	■	■	■
Vindrutetorkare med regnsensor	■	■	■
HJUL			
17" lättmetallfälgar, 10-ekrade, 225/65 R17 däck	–	–	–
18" lättmetallfälgar, 5-dubbelekrade, 225/60 R18 däck	–	–	–
18" F SPORT lättmetallfälgar, 5-dubbelekrade, 235/55 R18 däck	■	■	–
18" lättmetallfälgar, 5-dubbelekrade, tvåtons-finish, 225/60 R18 däck	–	–	■

AKTIV SÄKERHET OCH KÖREGENSKAPER	COMFORT	BUSINESS	EXECUTIVE
Adaptiv fjädring (AVS)	–	–	–
Aktiv farthållare (DRCC), alla hastigheter	■	■	■
Aktiva bromsljus	■	■	■
Aktivt helljussystem (AHS)	–	–	–
Aktivt krockskyddssystem (PCS)	■	■	■
Antispinnssystem (TRC)	■	■	■
Antisladdsystem (VSC)	■	■	■
Automatiskt avbländande helljus (AHB)	■	■	■
EV (Electric Vehicle)-läge	■	■	■
Filhållningsassistent (LTA)	–	–	–
Hjälpssystem vid start i motlut (HAC)	■	■	■
Körlägesväljare (Eco, Normal, Sport)	■	■	■
Körlägesväljare (Eco, Normal / Custom - Sport S / Sport S+)	–	–	–
Körfältsassistent (LDA)	■	■	■
Läsningsfria bromsar (ABS)	■	■	■
Monitor för döda vinkeln (BSM) med Backvarnare för korsande trafik (RCTA)	–	–	–
Sportfjädring	–	–	–
Stötdämparstag, fram och bak	–	–	–
Vägskyllsavläsare (RSA)	■	■	■

PASSIV SÄKERHET

Bältessträckare med bälteskraftbegränsare bak	■	■	■
Bältessträckare med bälteskraftbegränsare fram	■	■	■
ISOFIX-fästen för barnstol i yttre sittplatserna bak	■	■	■
Krockkudde passagerare fram, urkopplingsbar med nyckel	■	■	■
Krockkuddar, förare och passagerare fram; huvud, sida, knä samt sidokrocksgardin fram och bak	■	■	■

STOLDSKYDD

Automatiskt dörrlåsning	■	■	■
Dubbelt dörrlås	■	■	■
Stöldskyddssystem, rörelse-, lutnings- och glaskrossensor, med siren	■	■	■

■ Standard
 ○ Finns som tillval
 □ Finns som del av ett paket
 – Ej tillgänglig

AKTIV SÄKERHET OCH KÖREGENSKAPER	F SPORT	F SPORT S	LUXURY
Adaptiv fjädring (AVS)	–	■	■
Aktiv farthållare (DRCC), alla hastigheter	■	■	■
Aktiva bromsljus	■	■	■
Aktivt helljussystem (AHS)	■	■	■
Aktivt krockskyddssystem (PCS)	■	■	■
Antispinnssystem (TRC)	■	■	■
Antisladdsystem (VSC)	■	■	■
Automatiskt avbländande helljus (AHB)	–	–	–
EV (Electric Vehicle)-läge	■	■	■
Filhållningsassistent (LTA)	■	■	■
Hjälpssystem vid start i motlut (HAC)	■	■	■
Körlägesväljare (Eco, Normal, Sport)	■	–	–
Körlägesväljare (Eco, Normal, Custom, Sport S, Sport S+)	–	■	■
Körfältsassistent (LDA)	–	–	–
Läsningsfria bromsar (ABS)	■	■	■
Monitor för "döda vinkeln" (BSM) med Backvarnare för korsande trafik (RCTA)	■	■	■
Sportfjädring	■	■	–
Stötdämparstag, fram och bak	■	■	–
Vägskyllsavläsare (RSA)	■	■	■

PASSIV SÄKERHET

Bältessträckare med bälteskraftbegränsare bak	■	■	■
Bältessträckare med bälteskraftbegränsare fram	■	■	■
ISOFIX-fästen för barnstol i yttre sittplatserna bak	■	■	■
Krockkudde passagerare fram, urkopplingsbar med nyckel	■	■	■
Krockkuddar, förare och passagerare fram; huvud, sida, knä samt sidokrocksgardin fram och bak	■	■	■

STOLDSKYDD

Automatiskt dörrlåsning	■	■	■
Dubbelt dörrlås	■	■	■
Stöldskyddssystem, rörelse-, lutnings- och glaskrossensor, med siren	■	■	■

LJUD, KOMMUNIKATION OCH INFORMATION	COMFORT	BUSINESS	EXECUTIVE
2 st USB-portar och AUX-ingång	■	■	■
360°-monitor (PVM)	–	–	–
Active Sound Control (ASC)	–	–	–
Analog klocka med GPS-funktion	–	■	■
Antenn, hajfens-design	■	■	■
Bakkamera med guidelinjer	■	■	■
Bluetooth®, handsfree och ljuduppspelning	■	■	■
CD-spelare, singel	■	■	–
Digital radiomottagning (DAB)	■	■	■
DVD-spelare, singel	–	–	■
Lexus Link Connected Services	■	■	■
Lexus Navigation	–	○	–
Lexus Premium Navigation	–	–	■
Ljudanläggning, Pioneer® med 8 högtalare	■	■	–
Ljudanläggning, Pioneer® med 10 högtalare	–	–	■
Ljudanläggning, Mark Levinson® Premium Surround, med 14 högtalare	–	–	–
Multimedia-skärm, 8"	■	■	–
Multimedia-skärm, 10,3"	–	–	■
Pekplatta för styrning av multimedia-skärm	■	■	■
Rattmonterade kontroller - ljud / display / telefon / röst / DRCC / LDA	■	■	■
Smartphone-integration (Apple CarPlay®, Android Auto®)	■	■	■
Trådlös laddare	–	–	■
Vindrutedisplay (HUD)	–	–	–

■ Standard
 ○ Finns som tillval
 ■ Finns som del av ett paket
 – Ej tillgänglig

LJUD, KOMMUNIKATION OCH INFORMATION	F SPORT	F SPORT S	LUXURY
2 st USB-portar och AUX-ingång	■	■	■
360°-monitor (PVM)	–	■	■
Active Sound Control (ASC)	■	■	–
Analog klocka med GPS-funktion	■	■	■
Antenn, hajfens-design	■	■	■
Bakkamera med guidelinjer	■	■	■
Bluetooth®, handsfree och ljuduppspelning	■	■	■
CD-spelare, singel	–	–	–
Digital radiomottagning (DAB)	■	■	■
DVD-spelare, singel	■	■	■
Lexus Link Connected Services	■	■	■
Lexus Navigation	–	–	–
Lexus Premium Navigation	■	■	■
Ljudanläggning, Pioneer® med 8 högtalare	–	–	–
Ljudanläggning, Pioneer® med 10 högtalare	■	–	–
Ljudanläggning, Mark Levinson® Premium Surround, med 14 högtalare	–	■	■
Multimedia-skärm, 8"	–	–	–
Multimedia-skärm, 10,3"	■	■	■
Pekplatta för styrning av multimedia-skärm	■	■	■
Rattmonterade kontroller - ljud / display / telefon / röst / DRCC / LTA	■	■	■
Smartphone-integration (Apple CarPlay®, Android Auto®)	■	■	■
Trådlös laddare	■	■	■
Vindrutedisplay (HUD)	–	■	■

INTERIÖR KOMFORT	COMFORT	BUSINESS	EXECUTIVE
Armstöd, bak, förvaringsbox med två mugghållare	■	■	■
Armstöd, fram, förvaringsbox med två mugghållare	■	■	■
Backspegel, inre, automatiskt avbländade	■	■	■
Bagageutrymme med bagageband	■	■	■
Baksäte, ryggstöd manuellt fällbart, 60/40-delning	■	■	■
Baksäte, ryggstöd elektriskt fällbart, 60/40-delning	-	-	-
Baksäten, eluppvärmda	-	-	-
Centrallås, fjärrstyrt	■	■	■
Eljusterbart svankstöd, 2-vägs, för förarstol	-	-	-
Framstolar, 6-vägs manuellt justerbara	■	■	-
Framstolar, 8-vägs elektrisk justerbara	-	-	■
Framstolar, eluppvärmda	■	■	■
Framstolar, eluppvärmda och luftkonditionerade	-	-	-
F SPORT framstolar	-	-	-
Förarstol med minnesfunktion	-	-	-
Inlägg, Bamboo	-	-	-
Inlägg, Black Shimamoku	-	-	-
Inlägg, Dark Brown	-	-	■
Inlägg, Dark Mesh Metal	-	-	-
Inlägg, Naguri-Style Aluminium	-	-	-
Inlägg, Piano Black	■	-	-
Inlägg, Silver	-	■	■
Instegslistor, F SPORT	-	-	-
Instegslistor, standard	■	■	-
Instegslistor, uppgraderad design	-	-	■
Klimatanläggning, 2-zoner med S-Flow teknologi	■	■	■
Klädsel, F SPORT, skinn	-	-	-
Klädsel, skinn	-	-	■
Klädsel, Tahara-skinn	-	■	-
Klädsel, tyg	■	-	-
Kortnyckel	-	-	-
Panoramaglastak ¹	-	-	○
Ratt, eljusterbar i höjd- och längdled	-	-	-
Ratt, eluppvärmd	-	■	■
Ratt, F SPORT, treekrad och klädd i perforerat skinn med växelpaddlar	-	-	-
Ratt manuellt justerbar i höjd- och längdled	■	■	■
Ratt, treekrad och skinnklädd med växelpaddlar	■	■	■
Reparationskit, däck	■	■	■
Smart Entry Keyless System, nyckellöst läs- och startsystem	-	■	■
Sportpedaler i aluminium	-	-	-
Taklucka, elektrisk	-	-	○
Välkomnande belysning	■	■	■
Växelväljare, klädd i perforerat skinn	-	-	-
Växelväljare, skinnklädd	■	■	■

■ Standard
 ○ Finns som tillval
 □ Finns som del av ett paket
 - Ej tillgänglig

INTERIÖR KOMFORT	F SPORT	F SPORT S	LUXURY
Armstöd, bak, förvaringsbox med två mugghållare	■	■	■
Armstöd, fram, förvaringsbox med två mugghållare	■	■	■
Backspegel, inre, automatiskt avbländade	■	■	■
Bagageutrymme med bagageband	■	■	■
Baksäte, ryggstöd manuellt fällbart, 60/40-delning	■	■	■
Baksäte, ryggstöd elektriskt fällbart, 60/40-delning	-	-	■
Baksäten, eluppvärmda	-	■	■
Centrallås, fjärrstyrt	■	■	■
Eljusterbart svankstöd, 2-vägs, för förarstol	■	■	■
Framstolar, 6-vägs manuellt justerbara	-	-	-
Framstolar, 8-vägs elektrisk justerbara	■	■	■
Framstolar, eluppvärmda	■	-	-
Framstolar, eluppvärmda och luftkonditionerade	■	■	■
F SPORT framstolar	■	■	-
Förarstol med minnesfunktion	-	■	■
Inlägg, Bamboo	-	-	■
Inlägg, Black Shimamoku	-	-	■
Inlägg, Dark Brown	-	-	-
Inlägg, Dark Mesh Metal	■	-	-
Inlägg, Naguri-Style Aluminium	-	■	-
Inlägg, Piano Black	-	-	-
Inlägg, Silver	-	-	-
Instegslistor, F SPORT	■	■	-
Instegslistor, standard	-	-	-
Instegslistor, uppgraderad design	-	-	■
Klimatanläggning, 2-zoner med S-Flow teknologi	■	■	■
Klädsel, F SPORT, skinn	■	■	-
Klädsel, skinn	-	-	■
Klädsel, Tahara-skinn	-	-	-
Klädsel, tyg	-	-	-
Kortnyckel	-	-	■
Panoramaglastak ¹	-	○	○
Ratt manuellt justerbar i höjd- och längdled	-	-	-
Ratt, eluppvärmd	■	■	■
Ratt, F SPORT, treekrad och klädd i perforerat skinn med växelpaddlar	■	■	-
Ratt eljusterbar i höjd- och längdled	■	■	■
Ratt, treekrad och skinnklädd med växelpaddlar	-	-	■
Reparationskit, däck	■	■	■
Smart Entry Keyless System, nyckellöst läs- och startsystem	■	■	■
Sportpedaler i aluminium	■	■	-
Taklucka, elektrisk	○	○	○
Välkomnande belysning	■	■	■
Växelväljare, klädd i perforerat skinn	■	■	-
Växelväljare, skinnklädd	-	-	■

¹ Takreling går ej att kombinera med Panoramaglastak på grund av tekniska skäl.

TEKNISKA DATA

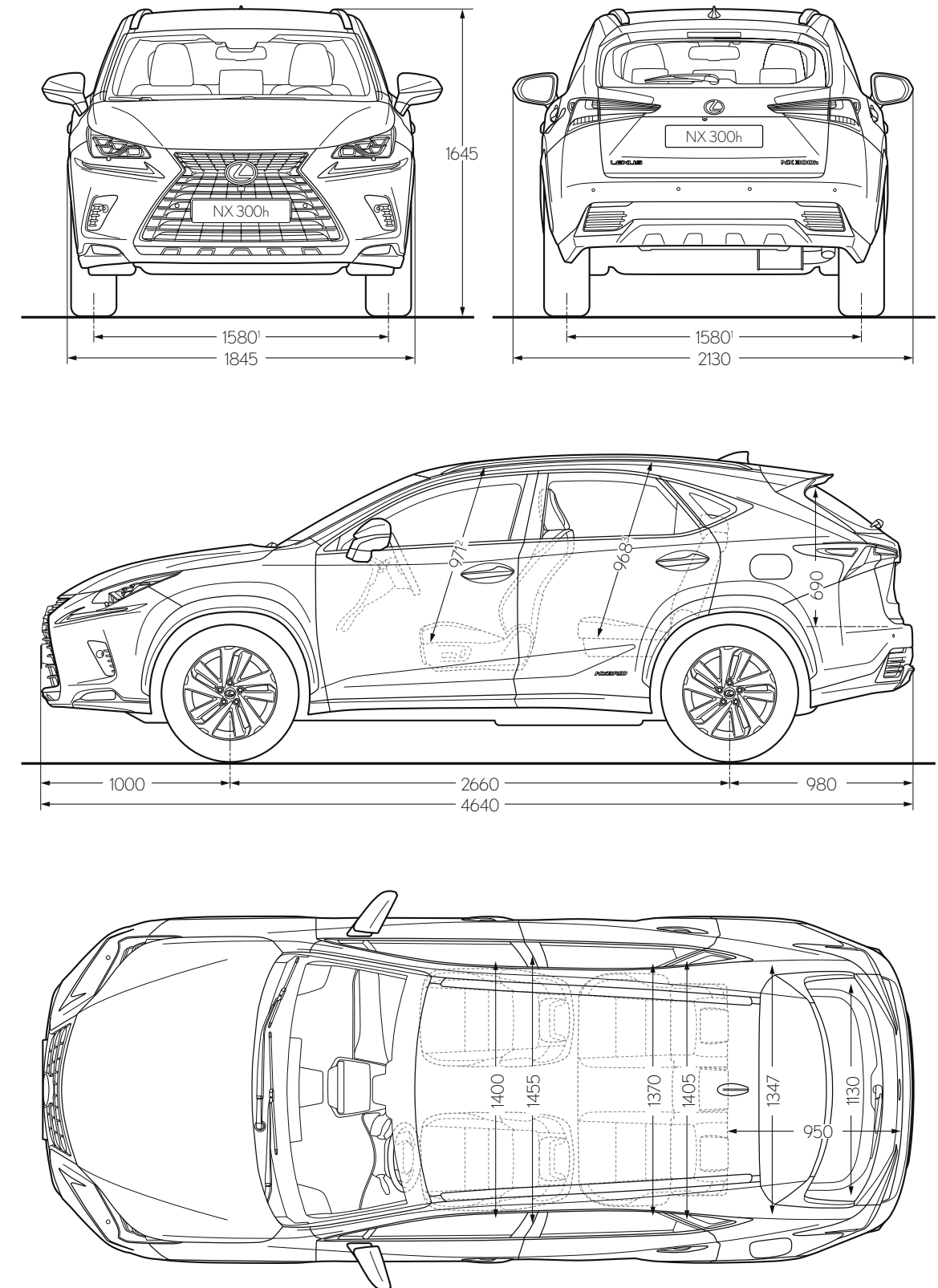
MOTOR	NX 300h FWD (AWD)
Cylindervolym (cm ³)	2494
Cylindrar / Ventiler	L4/16
Max. effekt (hk vid v/min)	155 vid 5700
Max. effekt (kW vid v/min)	114 vid 5700
Max. vridmoment (Nm vid v/min)	210 vid 4200 - 4400
MOTOR(ER), EL	
Typ	Växelström synkronmotor, permanentmagnet
Max. effekt (hk), fram / bak	143 / - (143 / 68)
Max. effekt (kW), fram / bak	105 / - (105 / 50)
Max. vridmoment (Nm), fram / bak	270 / - (270 / 139)
KRAFTÖVERFÖRING	
Transmissionstyp	Elektroniskt styrd steglös variabel automatväxellåda, E-CVT
Drift	Framhjulsdraft (Fyrhjulsdraft)
SAMMANLAGD MAX. EFFEKT	
Max. effekt (hk)	197
Max. effekt (kW)	145
PRESTANDA	
Toppfart (km/h)	180
Acceleration 0-100 km/h	9,2 sek
BRÄNSLEDEKLARATION* (l/100 km)	
Blandad körning	7,1 (från 7,2 till 7,6)
CO ₂ UTSLÄPP* (g/km)	
Blandad körning	160 (från 163 till 172)
UTSLÄPPKLASS	
Euroklass	Euro 6d-ISC
VIKT (kg)	
Totalvikt	2230 (2395)
Tjänstevikt (min - max)	1840 (1785 - 1905)
LASTKAPACITET**	
Bagagevolym (l) vid uppfällt baksäte, fyllt till insynsskydd	475 / 555
Bagagevolym (l) vid nedfällt baksäte, fyllt till taket	1520 / 1600
Bränsletank, volym (l)	56
Dragvikt, max. bromsad släp (kg)	650 (1500)
Dragvikt, max. obromsad släp (kg)	650 (750)

* Bränsleförbrukning och CO₂-värden mäts i en kontrollerad miljö på representativ modell, i enlighet med direktiven för nya WLTP European Regulation EC 2017/1151 och dess applicerbara tillägg. Bränsleförbrukningen och CO₂-utsläppen i din egna bil kan skilja sig från de angivna värdena. Körvanor tillsammans med andra faktorer (som till exempel trafiken, vägförhållanden, bilens kondition, däckens lufttryck, bilens utrustning, antal passagerare, last etc) påverkar bilens verkliga bränsleförbrukning och CO₂ utsläpp. Bygg din NX på lexus.se/nx för att ta reda på hur just dina önskemål om utrustningsnivåer och tillval påverkar bränsleförbrukning och CO₂-utsläpp. För mer information gällande WLTP testmetoderna, vänligen besök www.lexus.se/wltp

** Bagagevolymen beräknas baserat på VDA-metoden. Första värdet visar bilen specificerad med ett tillfälligt reservhjul. Andra värdet visar bilen specificerad med ett reparationskit för däck. Alla hänvisade värden inkluderar förvaringsutrymme under golvet i bagageutrymme.

Notera att ytterligare tekniska data, inklusive eventuella uppdateringar finns på www.lexus.se

TEKNISKA DATA



¹ När en NX är specificerad med 235/55 R18 däck är både fram och bak siffror 1570.

² När en NX är specificerad med taklucka är höjden i kupén fram 950 och med panoramaglastak är höjden 976.

³ När en NX är specificerad med taklucka är höjden i baksätet 967 och med panoramaglastak är höjden 938.

Notera att dimensionerna som är illustrerade ovan är utmätta i millimeter.

Mer om NX hittar du på:
[lexus.se/NX](https://www.lexus.se/NX)
[youtube.com/LexusSverige](https://www.youtube.com/LexusSverige)
[facebook.com/LexusSverige](https://www.facebook.com/LexusSverige)
[instagram.com/LexusSverige](https://www.instagram.com/LexusSverige)

Lexus Sverige* förbehåller sig rätten att ändra detaljer i specifikationer och utrustning utan särskilt meddelande. Kontakta gärna din närmaste Lexus-återförsäljare för aktuell information.

Var vänlig observera att det i denna broschyr kan förekomma bilar i utföranden som inte erbjuds i Sverige. Av trycktekniska skäl kan vi heller inte garantera att lack- och inredningsfärger är exakt återgivna.

Var vänlig se www.lexus.se för ytterligare information.

Miljöhänsyn är en prioritet för Lexus. Vi vidtar många åtgärder för att garantera att våra bils miljöpåverkan minimeras under deras totala livscykel - från design, tillverkning, distribution, försäljning och service tills det att fordonet tas ur drift. Din återförsäljare ger dig gärna mer information om vilka krav som gäller när fordonet uppnått slutet av sin livscykel.

* Lexus Sverige är en division i Toyota Sweden AB.

Tryckt i Europa, augusti 2020.

