

# LS



LS 500h | VÁLJ DIN LEXUS





I den här broschyren bjuder vi in dig till att uppleva njutningen av att välja din nya LS 500h, Lexus flaggskeppssedan. En Lexus som med en lång hjulbas, iögonfallande låg kupéliknande profil och en kompromisslös framtoning är en modell där vi inte sparar på någonting.

På insidan erbjuder LS japansk perfektion genom noggrant hantverk och innovativ teknologi. Så fort du sjunker ner i ett av de lyxiga framsätena märker du direkt exklusiviteten genom att stolarna är eljusterbara, har inbyggd luftkonditionering och massagefunktion. Dessutom har passagerare i baksätet över en meters benutrymme om du väljer en Lexus LS med utrustningsnivån Luxury.

För att du inte bara ska få uppleva lyx, utan även optimal körglädje, är förarstolen lågt positionerad i den förarfokuserade kupén. En genomtänkt placering som ger dig full kontroll över bilen på både lands- och motorväg.

Tack vare en ny plattform har LS 500h fått enastående väghållning tillsammans med suverän komfort. Dessutom är den utrustad med ett Multi Stage Hybrid-system - ett revolutionerande system som förstärker prestandan från Lexus självaddande elhybrid drivlina.

Ladda din upplevelse ytterligare genom att välja en Lexus LS med utrustningsnivån F SPORT då den L-mönstrade signaturgrillen, interiör med F SPORT-detalljer samt sportinspirerade fälgar ingår.

# LS

LS 500h



## 01. MODELL

Upptäck nya LS 500h som drivs av ett självaddande Multi Stage Hybrid-system, en av världens mest innovativa elhybrid drivlinor.

Sid 04-09



## 02. UTRUSTNINGSNIVÅER

Vilken utrustningsnivå passar ditt liv, och din livsstil? Välj mellan Comfort, Executive, F SPORT och Luxury.

Sid 10-11



## 03. DETALJER

Upptäck den extraordinärt höga nivån som både standardutförandet och de olika tillvalspaketerna erbjuder.

Sid 12-15



## 04. TEKNIK

Upptäck Lexus Safety System + A, Vindrutedisplay och ljudanläggningen från Mark Levinson® med Quantum Logic Immersion. Tre exempel på teknologi i yttersta framkant representerad i flaggskeppssedanen LS 500h.

Sid 16-20



## 05. TILLBEHÖR

Se de olika tillbehören till Lexus LS 500h.

Sid 21



## 06. F SPORT

Om du vill förstärka din körupplevelse i LS 500h ytterligare rekommenderar vi utrustningsnivån F SPORT.

Sid 22-23



## 07. FÄRGER

Din LS 500h ska färga din personlighet. Därför kan du välja mellan allt från exklusiva lackfärger till en Takumi-signerad interiör som får dig att le, varje gång du sätter dig i din LS 500h.

Sid 24-29



## 08. UTRUSTNING

När du bygger din LS 500h ingår det en generös utrustningsnivå men du kan även addera tillval som kommer att ladda upplevelsen ytterligare.

Sid 30-33



## 09. TEKNISKA DATA

Gå djupare in på de tekniska specifikationerna i nya LS 500h.

Sid 34-35



# LS 500h

LS 500h drivs av den senaste generationen Lexus Multi Stage Hybrid-system som revolutionerar synen på vad en självladdande elhybrid kan prestera. En bedrift som är möjlig genom att våra ingenjörer har adderat en 10-stegad Multi Stage Hybrid-transmission till en 3,5-liters V6-motor. En av många lösningar som bidrar till att LS 500h numera är en lyxsedan med en otrolig linjär acceleration, flexibel kraft och beroendeframkallande 10-stegat manuellt läge.



Sofistikerad Sonic Silver-metalliclack och 20" lättmetallfälgar.



## LEXUS MULTI STAGE HYBRID

Lexus LS 500h är utrustad med världens första Multi Stage Hybrid-system som sömlöst kombinerar kraften från en 3,5-liters V6 dubbel VVT-i bensenmotor och en avancerad elmotor - förstärkt av en banbrytande fyrstegsväxellåda. En kombination som gör att LS svarar omedelbart när du nuddar gaspedalen samtidigt som den levererar smidighet och effektivitet - ett signum för Lexus självladdande elhybrider.

## LITIUMJON-HYBRIDBATTERI

LS 500h använder ett lätt och kompakt litiumjonbatteri. Genom att vara betydligt mindre än konventionella nickelmetallhydridenheter har batteriet smidigt placerats under baksätet/bagageutrymmet i LS. Men trots sin storlek har batteriet en extremt hög effekt genom sina totalt 84 celler som producerar 310,8 volt. Tack vare att vi har valt litiumjonsteknik har även batteriets vikt minskat, vilket i sin tur bidrar till att LS 500h:s totalvikt har sjunkit samtidigt som väghållning och prestanda har förbättrats.

## UPPTÄCK LEXUS SJÄLVLADDANDE ELHYBRID-TEKNIK

**STARTA OCH KÖR IVÄG**

När du startar LS 500h börjar du automatiskt i EV-läget där all kraft hämtas från hybridbatteriet. I detta läge förbrukas ingen bensin vilket innebär att CO<sub>2</sub>-utsläppet även är lika med noll.

**NORMALA KÖRFÖRHÅLLANDEN**

Vid högre hastigheter tar den smidiga "Atkinson Cycle" bensenmotorn sömlöst över samtidigt som stödet från elmotorn finns kvar när den behövs. Genom den perfekta integrationen mellan de båda kraftkällorna levererar LS 500h en oöverträffad komfort tillsammans med en mycket låg bränsleförbrukning och ett lågt CO<sub>2</sub>-utsläpp.

**VID ACCELERATION**

När du accelererar jobbar den 179 hk starka elmotorn tillsammans med 3,5-liters bensenmotorn för att skapa ett maximalt kraftpåslag. Kraftfördelningen sköts automatiskt av det självladdande elhybridsystemet för att du ska få en så smidig körupplevelse som möjligt. När du verkligen behöver det.

**SMART INBROMSNING**

När du saktar ner kopplas bensenmotorn automatiskt bort medan utsläppen därmed blir lika med noll. Elhybridens regenerativa bromssystem tar samtidigt vara på rörelseenergin, som hade gått förlorad i en konventionell bil med förbränningsmotor, och lagrar den i hybridbatteriet. En avancerad lösning som innebär att den självladdande elhybriden Lexus LS 500h alltid är redo för nästa äventyr.



## COMFORT

När du köper en Lexus ska du förvänta dig lyx vilket utrustningsnivån Comfort tryggt säkerställer.

19" lättmetallfälgar  
Adaptiv fjädring  
Lexus Premium Navigation  
Lexus Safety System +  
Lexus signaturgrill

Ljudanläggning, Pioneer® med 12 högtalare  
Multimedia-skärm, 12.3", styrs via pekplatta  
Skinnklädsel med ventilerade framsäten



## EXECUTIVE

Om du vill kombinera en iögonfallande exteriör med oslagbar komfort är det utrustningsnivån Executive du ska välja.

20" multiekrade lättmetallfälgar  
Framsäten med massage  
Ljudanläggning, Mark Levinson® Reference Surround med 23 högtalare

Luftfjädring  
Semianilin-skinklädsel



## F SPORT

Om du söker en sportig framtoning är det utrustningsnivån F SPORT du ska välja. Här ingår bland annat Lexus karakteristiska signaturgrill och F SPORT fälgar.

20" F SPORT lättmetallfälgar  
Borrade aluminiumpedaler  
F SPORT framsäten  
F SPORT front- och bakparti

F SPORT ratt och växelväljare  
F SPORT skinnklädsel  
Lexus signaturgrill, L-mönstrad nätdesign



## LUXURY

För dig som kräver ultimat komfort kombinerat med avslappning föreslår vi utrustningsnivån Luxury.

20" multiekrade lättmetallfälgar  
Baksäten med avslappningsfunktion (passagerarsida)  
Baksäten med inbyggd massage

Baksäten med underhållningssystem  
Panoramamonitor  
Semianilin-skinklädsel



01

**01. 19" LÄTTMETALLFÄLGAR**

Med en kromad metallcyta förstärker 19" fälgarna Lexus LS 500h:s dynamiska karaktär.

**02. 20" LÄTTMETALLFÄLGAR**

Framhäv LS 500h:s kraftfulla karaktär med 20" fälgar som har specialbehandlats för att ge en perfekt yta.

**03. LEXUS SIGNATURGRILL**

Lexus LS 500h:s front accentueras av den djärva nya signaturgrillen med ett förfinat designmönster. En design som utvecklades av Lexus Takumis med hjälp av sofistikerad datormodellering som tog flera månader att färdigställa.

**04. TRIPPLA LED-STRÅLKASTARE**

De eleganta strålkastarna på Lexus LS 500h är uppbyggda av tre ultrasmå LED-enheter. Resultatet blir en fantastisk ljusbild. Förutom att vara utrustade med sekventiella blinkers har strålkastarna funktionen Allväderljus vilket hjälper till att förbättra sikten även i dimmiga förhållanden.

**05. LED-STRÅLKASTARE BAK**

Baklyktorna på LS 500h är uppbyggda av LED-teknik. Det innebär att du direkt känner igen LS 500h ute på vägen genom sin kristallklara utstrålning.

**06. TAKLUCKA**

Det elektroniskt styrda glastaket kan öppnas helt eller tiltas vilket skapar frihet och en känsla av att kupén är extra ljus och rymlig i LS 500h.

**07. RÖRELSESTYRD BAGAGELUCKA**

För problemfri lastning och urlastning kan du välja till en rörelsestyrd bagagelucka. Det innebär att den eldrivna bagageluckan öppnas eller stängs genom att du för foten under stötfångaren medan du har den smarta nyckeln i fickan eller i närheten av bilen.



02



03



04



05



06



07



01



02

### 01. FÖRARFOKUSERAD KUPÉ

För att minska ögonrörelser och potentiell distraktion i trafiken är alla viktiga instrument och displayer strategiskt placerade i linje med förarens synfält. Kontrollerna som används ofta, som t.ex. Körlägesväljaren, är placerad i direkt anslutning till ratten. En placering som är långt från slumpmässigt genom att våra designers noggrant har tänkt igenom rörelsemönstret för de olika kontrollerna som används oftast. Allt för att föraren ska kunna använda LS 500h:s funktioner snabbt och enkelt utan att behöva röra på sig allt för mycket.

### 02. S-FLOW KLIMATANLÄGGNING MED CLIMATE CONCIERGE

Genom en klimatanläggning med S-Flow anpassas atmosfären i kupén efter aktuella förhållanden vilket skapar en underbar komfort samtidigt som LS 500h sparar på bränsleförbrukningen. Det innebär i praktiken att systemet uppmärksammar om det sitter en person i ett av sätena för att sedan anpassa temperaturen efter situationen.

### 03. SKINNRRATT / SKINNRRATT MED TRÄINLÄGG

Skinnratten med snidade träinlägg i LS 500h är konstruerad för att föraren ska ha absolut kontroll. Med fingerstöd, och en design som gör att ratten ligger perfekt i händerna, är den lika skön att se på som den är att hålla i. Förutom styrningen kan du även kontrollera ljudanläggningen, telefonfunktionen, multiinformationsskärmen, Aktiva farthållaren, Körfilmsvarningen och Linjeavkännaren utan att släppa ratten.

### 04. SKINNKLÄDSEL

Med över 25 års erfarenhet i ryggen är det bara våra Takumis, Lexus skickligaste hantverkare, som får sy skinnklädseln till LS 500h. Medan skinnets kvalitet är av högsta kvalitet är sömmarna skapade med otrolig precision. När du väljer klädsel kan du använda tre olika typer av skinn: mjukt, semianilin och såklart den mest exklusiva varianten L-anilin. Bara 1% av de hudar som väljs ut har den höga kvalitet som krävs för att de ska platsa i L-anilin. Så snart hudarna är utvalda genomgår de dessutom en speciell uppvärmningsprocess som gör att skinnets blir otroligt mjukt.

### 05. HANDVIKTA DÖRRPANELER

Dörrpanelerna i LS 500h är vikta för hand med den japanska tekniken origami som förlaga. Ett av många exempel på den precision som färgar varje liten detalj i LS 500h.

### 06. EXKLUSIVT VALKOMNANDE

Som extrautrustning finns ett exklusivt Premium access-system som automatiskt höjer förarsätet när du ska kliva ut ur bilen. Samma procedur sker när du ska kliva in i LS, men då sänks sätet. Direkt när du har lämnat, eller satt dig, i bilen återställer sig sätet automatiskt till det förinställda läget. Du kan även välja till en uppgradering där sidorna på framsätena även sänks ner, eller höjs upp.



03



04



05



06

### 07. STÄLL IN FRAMSÄTET

Genom att använda den perfekta kombinationen av en elmotor och inbyggda luftkuddar kan framsätet erbjuda 28 olika komfortlägen. En perfekt grund för att både förare och passagerare i framsätet ska få en oförglömlig resa.

### 08. FRAMSÄTEN MED MASSAGE

I framsätena på LS 500h finns det en avslappnade massagefunktion. Välj mellan fem olika program som fokuserar på olika områden av kroppen. Att tekniken dessutom är utvecklad av experter inom den välkända japanska shiatsu-massagen gör att varje resa blir ett besök hos din privata massör.

### 09. UPPVÄRMDA OCH VENTILERADE FRAMSÄTEN

De båda framsätena kan värmas upp samtidigt som de har inbyggd ventilation. En detalj som tillför en känsla av lyx när du kör i extrema väderförhållanden.

### 10. INSTÄLLBARA BAKSÄTEN/OTTOMAN

I baksätet på passagerarsidan finner du ett avslappningssystem från Ottoman. Det innebär att baksätet erbjuder optimal avslappning och maximal komfort. Tack vare en kombination mellan elmotorer och luftkuddar är dessutom 22 olika eljusteringar av sätet möjliga och när passageraren önskar lämna bilen återställs sätet automatiskt till upprätt läge.

### 11. MASSAGESTOLAR BAK

Baksätet är utrustat med både massage och uppvärmning. Passagerare kan därmed välja mellan sju olika program för att hitta den perfekta kombination av massage och temperatur.

### 12. MULTIKONTROLL BAK

Med hjälp av multikontrollen kan passagerare i baksätet ställa in klimatet, ljudanläggningen och solskyddsgardinerna.

### 13. SOLSKYDD BAK

För ännu bättre kupéklimat vid varmt väder är LS 500h utrustad med solskyddsgardiner. Via multikontrollen i baksätet kan du enkelt styra solskyddet i bakrutan, sidorutorna och de bakre kvartsrutorna.



07



08



09



10



11



12



13





01



02

### 01. OPTITRON-INSTRUMENT

När du sitter i förarsätet har du nära tillgång till Optitron-instrument och TFT LCD-skärmen på 8" som ger all data du behöver med otroligt skarp precision. Dessutom visar skärmen en inbjudande animation när du kliver in i bilen och startar motorn.

### 02. LEXUS PREMIUM NAVIGATION MED 12,3" SKÄRM

Den 12,3" stora multimedia-skärmen styrs via pekplattan eller röstkommandon. Systemet stöder 3D-grafik och har ett flertal kartinställningar. När bilen står still kan systemet även generera en QR-kod som sedan hjälper dig att nå din slutdestination till fots med hjälp av din smartphone.

### 03. PEKPLATTA

Styr den 12,3" stor skärmen via en sofistikerad pekplatta som bygger på samma känsla som används i en smartphone genom dubbelklick och swipe-funktion.

### 04. VINDRUTEDISPLAY

När du sitter framför ratten i en LS får du uppleva den största vindrutedisplayen som någonsin suttit i en Lexus. En funktion som genom att visa allt från ljudanläggningens inställningar till navigationsdirektiv gör att föraren kan ta del av viktig information utan att släppa blicken från vägen.

### 05. LJUDANLÄGGNING PIONEER® 12 HÖGTALARE

De 12 högtalarna och subwoofern som ingår i ljudanläggningen från Pioneer® bidrar till ett exceptionellt rent ljud. Systemet är kompatibelt med DAB/AM/FM/RDS-radio, CD-spelare och Bluetooth®-uppkoppling.

### 06. LJUDANLÄGGNING MARK LEVINSON® REFERENCE SURROUND

Det exklusiva Mark Levinson® Reference Surround-systemet är skraddarsytt för att tillsammans med kupéns akustik, och en 7.1-kanals digital hemmabiupplevelse, erbjuda en optimal ljudåtergivning.

### 07. BAKSÄTESUNDERHÅLLNING

Underhållningen i baksätet styrs via multifunktionspanelen och ger en enastående filmupplevelse via en 11,6" LCD-skärm. Spela upp dina favoritfilmer via Blu-ray, ett SD-kort eller Wi-Fi. Dessutom är armstödet utrustat med hörlursuttag och HDMI-port.

### 08. PARKERINGSSUPPORT

Lexus LS erbjuder parkeringssupport som hjälper dig att undvika mindre kollisioner. Systemet scannar av området framför, och bakom, bilen och varnar sedan direkt om LS 500h närmar sig hinder, en bil eller fotgängare. Skulle LS 500h komma för nära ett hinder hjälper systemet föraren att undvika en kollision genom att bromsa automatiskt.



03



04



05



06



07



08

### 01. LEXUS SAFETY SYSTEM +

Det banbrytande Lexus Safety System + är standard när du väljer Lexus LS 500h och ger dig:

- Aktiv farthållare
- Aktivt helljussystem
- Aktivt krockskyddssystem med fotgängarigenkänning
- Linjeavkännare
- Körfilmsvarning
- Vägskyltsigenkänning

### 02. LEXUS SAFETY SYSTEM + A

När du vill höja säkerheten ytterligare kan du välja Lexus Safety System + A som utöver de funktioner som du finner i LSS+ erbjuder:

- Automatisk helljussystem, i två steg
- Aktivt krockskyddssystem med Aktiv styrassistans
- Aktivt krockskyddssystem med Fotgängarvarning
- Lexus CoDrive
- Varnare för korsande trafik framför bilen

### 03. AKTIVT KROCKSKYDDSSYSTEM OCH AKTIV STYRASSISTANS

Krockskyddssystemet med Aktiv styrassistans är en världsledande teknologi från Lexus som upptäcker fotgängare eller hinder som till exempel ett vägräcke. Om systemet bedömer att det finns stor risk för kollision ger det automatiskt broms- och styrhjälp vilket innebär att LS 500h kan undvika en kollision. Eller i alla fall väsentligt mildra skadan som kan uppstå.

### 04. UPP TILL 12 KROCKKUDDAR

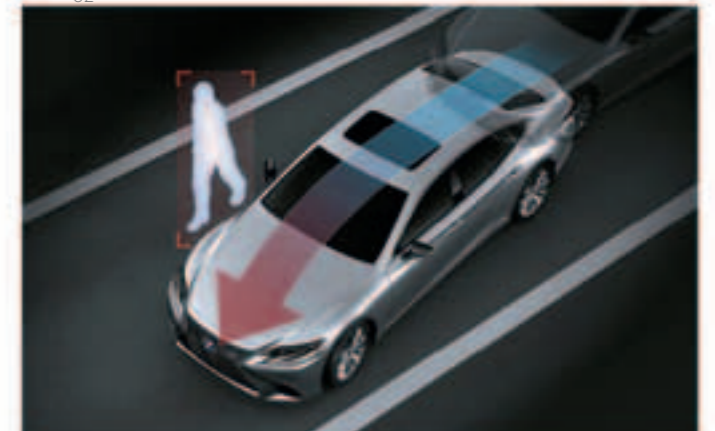
Lexus LS 500h är utrustad med upp till 12 krockkuddar. Krockkuddarna fram är specialbyggda och ger därmed ett extra utrymme i mitten av krockkudden. En lösning som erbjuder ett extra skydd för känsliga kroppsdelar som näsa och mun vid en eventuell kollision. De två krockkuddarna som är tillval i baksätet är också smart placerade genom att vara integrerade inuti själva sätet.



01



02



03



04

\* Lexus Safety System + och Lexus Safety System + A får inte under några omständigheter användas för att ersätta dina färdigheter bakom ratten. Läs noga igenom instruktionsboken innan du använder systemet och kom ihåg att föraren alltid ansvarar för säkerheten. Detaljer om specifikationer och utrustning kan ändras enligt lokala förhållanden och krav. Vänligen fråga din lokala auktoriserade Lexus-återförsäljare om du har några frågor.



01

### 01. AKTIV FARTHÅLLARE

För att du ska få en mer avslappnad resa erbjuder LS 500h en Aktiv farthållare som ständigt mäter och håller avståndet till bilen framför är – oavsett om bilen varierar i hastighet. Tack vare den förarfokuserade kupén är kontrollen för farthållaren placerad så att du inte behöver släppa ratten när du styr systemet.

### 02. VÄGSKYLTSIGENKÄNNING

Vägskyltsigenkänning (RSA) i LS 500h läser av vägskyttar via en kamera som är monterad i framrutan och ger föraren information i multiinformations-skärmen. Systemet kan läsa av alla skyltar som är anpassade till Wien-konventionens förordning, inklusive lysande och blinkande.

### 03. KÖRFILSVARNING / LINJEAVKÄNNARE

Körfilsvarning (LDA) övervakar kontinuerligt din position i körfältet via en kamera som är placerad högst upp på vindrutan. Om LS känner av att du börjar glida ut ur körfältet aktiverar Körfilsvarning (LDA) en varningssignal och korrigerar sedan varsamt LS position i körfältet. När du kör på motorvägen är Linjeavkännaren (LTA) aktiv och säkerställer på så sätt att du håller korrekt kurs medan Lexus LS Aktiva farthållare (DRCC) ser till att du håller jämn fart och har lagom avstånd till bilen framför.

### 04. AKTIVT HELLJUSSYSTEM I TVÅ STEG

Ett Aktivt helljussystem (AHS) underlättar långa resor på natten genom att automatiskt blända av helljuset när du får möte. Systemet använder en kamera som sitter högt upp på LS 500h. Kameran lägger märke till ljus från medtrafikanter framför bilen och bländar sedan av området där medtrafikanter befinner sig för att inte störa mötande trafik. Det Aktiva helljussystem i två steg är speciellt utvecklat för LS 500h och låter strålkastarna jobba med extrem precision vilket ger dig ett så stort synfält som möjligt vid mörkerkörning.

### 05. VARNINGSSYSTEM FÖR LÅGT LUFTRYCK I DÄCKEN

En sensor i varje däck sänder signaler om lufttryckets nivå till multiinformationsdisplayen, och varnar om trycket skulle sjunka i ett eller flera däck. På så sätt kan risken för punktering undvikas samtidigt som både bränsleekonomin och däckets livslängd förbättras.

### 06. VARNARE FÖR KORSANDE TRAFIK FRAMFÖR BILEN

Detta system hjälper föraren att känna sig säkra när en korsning närmar sig. Varnare för korsande trafik framför bilen söker nämligen aktivt efter fordon som gömmer sig till höger eller till vänster i bilens färdriktning. Skulle det finnas en risk för kollision varnar systemet föraren via vindrutedisplayen och den 12,3" stora multimedia-skärmen.



02



03



04



05



06

### 07. PARKERINGSASSISTANS

Intelligenta parkeringssensorer införlivar trygghet när det är dags att parkera på trånga ytor. Systemet varnar nämligen om en kollision är nära via backvarnare för korsande trafik som styrs av en sensor i den bakre spoileren.

### 08. BACKVARNARE FÖR KORSANDE TRAFIK

Backvarnaren för korsande trafik varnar när en trafikant närmar sig. Systemet hjälper därmed LS 500h att undvika mindre kollisioner när föraren färdas i låga hastigheter på till exempel en parkeringsplats. Systemet informerar föraren genom en ljudsignal samt en ljussignal via 12,3" multimedia-skärmen och ytterbackspegeln. Om det behövs kan systemet även både ta över ratten samtidigt som bilen bromsar in för att en eventuell kollision ska undvikas.

### 09. MONITOR FÖR DÖDA VINKELN

LS 500h har en radar i stötfångaren som läser av körfälten bakom och bredvid LS 500h. Radarn varnar om ett fordon ligger upp till 60 meter bakom LS 500h och om du som förare indikerar att du ska byta fil, samtidigt som en trafikant ligger i en fil bredvid, varnas föraren genom att en lampa tänds i backspegeln.

### 10. LEXUS BACKKAMERA / 360°-MONITOR

Lexus backkameran\* hjälper dig att manövrera på en parkeringsplats genom 12,3" multimedia-skärmen som visar en livesekvens av utrymmet bakom bilen. Dessutom visas riktlinjer på skärmen för att underlätta ytterligare. För att göra det lättare att ta sig fram, där det är ont om plats, har LS 500h en 360°-monitor som skapar en 360°-vy av området runt bilen. Systemet skapar en virtuell 3D-vy av LS 500h vilket underlättar när du befinner dig i trånga stadsmiljöer. Som om inte det vore nog erbjuder detta revolutionerande system ett sjätte sinne som hjälper föraren att se runt hörn när LS 500h står i en korsning. En världsnöhet från Lexus.

### 11. LEXUS CODRIVE

Lexus CoDrive är det första steget mot en autonom bilkörning. Det integrerar smidigt ett antal system för att ge ännu mer stöd till föraren. Funktionerna som styrs av Lexus CoDrive är:

- Den Aktiva farthållaren (DRCC) ser till att LS 500h håller en exakt hastighet samtidigt som systemet styr acceleration och inbromsning för att hålla ett jämnt avstånd till bilen framför. Den aktiva farthållaren kan även anpassa hastigheten efter vägens hastighetsbegränsning genom Vägskyltsigenkänning (RSA).
- Linjeavkännare (LTA) stödjer styrningsassistenten även vid köbildning och på motorvägar med många kurvor.



07/08



09



10



11

\* Avståndet till människor och hinder som visas i monitorn skiljer sig från deras faktiska position. Lita därför inte helt på monitorn och håll alltid uppsikt runt bilen medan du kör.



### 01. STABIL OCH STARK LÄTTVIKTSKONSTRUKTION

För att kunna erbjuda en körupplevelse i världsklass har LS 500h byggts av aluminium som är ett av världens starkaste lättviktsmaterial. För att stärka chassit ytterligare används avancerad svetssteknik som håller ner vikten samtidigt som bränsleekonomin därmed förbättras.

### 02. AERODYNAMIK

LS 500h har en utmärkt aerodynamik som inte bara reducerar bränsleförbrukningen utan även både ljud och turbulens som luftströmmar vanligtvis orsakar. En genomtänkt design som säkerställer att det alltid är en fantastisk upplevelse att köra en LS 500h, även vid höga hastigheter.

### 03. KÖRLÄGESVÄLJARE

I LS 500h finns det fyra olika körlägen som styrs via körlägesväljaren placerad nära ratten för smidig åtkomst. Välj mellan Comfort/Eco, Normal/Custom eller Sport/Sport S+ för en optimal körupplevelse.

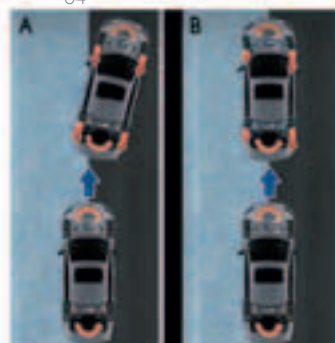
### 04. ADAPTIV FJÄDRING / LUFTFJÄDRING

Adaptiv fjädring ger alla passagerare i LS en komfortabel körupplevelse. Den känner av vägen och justerar kontinuerligt fjädringen på alla fyra hjulen samtidigt. En avancerad teknik som inte bara förbättrar komforten utan även hanteringen av fordonet på ett optimalt sätt.

Du kan välja till eljusterbar luftfjädring. En exklusiv fjädringsteknik som ökar komforten ute på vägen ytterligare. Som en extra detalj höjer, eller sänker sig även hela bilen när du ska kliva ur, eller sätta dig i, LS.

### 05. DYNAMISK STABILITETSKONTROLL

LS 500h är utrustad med den senaste versionen av Lexus Dynamiska stabilitetskontroll (VDIM). Systemet möjliggör att alla förarstödsystem i LS arbetar tillsammans i perfekt harmoni istället för separat.



A. Utan VDIM. De dynamiska kontrollsystemen arbetar individuellt.  
B. Med VDIM. De dynamiska kontrollsystemen arbetar i harmoni med varandra.

### 01. 19" LÄTTMETALLFÄLGAR

LS 500h:s tydliga sportprestanda ligger till grund för utseendet på de multi-krade 19" lättmetallfälgarna. Fälgarna passar dessutom utmärkt att kombinera med vinterdäck.

### 02. GOLVMATTOR I TEXTIL

De lyxiga svarta textilmattorna är gjorda av ljudisolerande acovelour vilket gör att kupén blir tystare. Mattan på förarsidan har även en säkerhetsfixering med glidskydd.

### 03. GOLVMATTOR I GUMMI

Skräddarsydda gummimattor skyddar bilens interiör under hårda förhållanden. Inte ens den värsta typen av smuts, vatten eller lera går igenom och mattorna kan dessutom enkelt tas ur för att enkelt spolas av.

### 04. SKYDDSLIST FÖR BAKRE STÖTFÅNGAREN (ROSTFRITT STÅL)

Det är enkelt att komma emot lacken när tunga väskor ska lyftas in eller ur bagageluckan. Skyddslisten i rostfritt stål säkerställer att lacken förblir intakt samtidigt som det adderar ett extra designelement.

### 05. BAGAGERUMSMATTA I GUMMI

Bagagerumsmattan är designad för att passa perfekt i bagageutrymmet samtidigt som den skyddar mot smuts. Dessutom har mattan en antiglidytta som ser till att bagaget hålls på plats när du är ute och kör.





01



02

### 01. F SPORT EMBLEM

Den diskreta F SPORT-logotypen är beviset på en skillnad. F SPORT speglar nämligen bilens motorsportinspirerade design och andan från supersportbilen Lexus LFA med V10:a.

### 02. 20" F SPORT LÄTTMETALLFÄLGAR

Dessa fälgar framhäver LS 500h:s dynamiska men samtidigt kraftfulla ställning med en svartmetallic yta och svarta centrunkåpor.

### 03. F SPORT BROMSOK

De svartmålade bromsoken bär stolt Lexus-logotyp och förstärker på så sätt LS 500h:s sportiga karaktär.

### 04. F SPORT SIGNATURGRILL

Den exklusiva F SPORT signaturgrillen särskiljer LS 500h från alla andra lyxsedaner genom den svarta ytan och ett komplext mönster som framställts genom avancerad datamodulering. En tidskrävande process som tog över sex månader att färdigställa. Titta noga så ser du att mönstret är uppbyggt av tusentals L-formade designelement.

### 05. F SPORT EXKLUSIV LACKBEHANDLING

Vissa exteriöra delar har fått en exklusiv Jet Black-färg som framhäver den sportiga framtoningen i LS 500h.



03



04



05

### 06. F SPORT SKINN

De unika F SPORT sätena har F SPORT emblemet präglat i nackstödet samtidigt som sätena är perforerade med ett unikt L-mönster.

### 07. F SPORT RATT OCH VÄXELVÄLJARE

Med perforerat skinn matchar växelväljaren i F SPORT med ratten vilket skapar en adrenalinfylld sportkänsla.

### 08. BEHANDLADE SPORTPEDALER

Behandlade sportpedaler bidrar till den sportiga framtoningen samtidigt som de förstärker kontakten mellan föraren och LS 500h F SPORT.

### 09. KLOCKA MED L-MOTIV

Den exklusiva F SPORT klockan har ett unikt L-format mönster.

### 10. F SPORT INSTRUMENT

Den dynamiska och flyttbara mätaren som är inspirerad av supersportbilen LFA gör att föraren enkelt kan bestämma vilken informationen som visas. Mätaren möjliggör även att flera uppgifter kan visas samtidigt vilket reducerar onödig ögonrörelse. En funktion som är exklusiv för utrustningsnivån F SPORT.



06



07



08



09



10

## ATT UTVECKLA EN NY LEXUS-FÄRG ÄR BÅDE KOMPLICERAT OCH TIDSKRÄVANDE

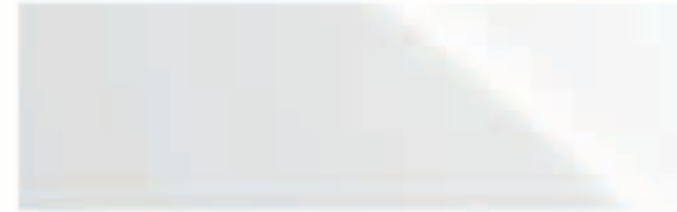


Lexus designers använder aldrig standardkulörer, utan föredrar att utveckla sina egna från grunden. Det är en mödosam process som kan ta ända upp till två år. Lexus färgpalett omfattar idag cirka 30 färger: bland annat metallicfärgerna Sonic White och Sonic Titanium.

Det finns inga genvägar för att skapa en ny Lexus-färg; en designers slutgiltiga val görs först efter att noggrant ha granskat hundratals färgprover. "När vi håller på att utveckla en ny färg studerar jag så många nyanser att jag ibland inte kan se klart vid arbetsdagens slut" säger Megumi Suzuki, en av Lexus mest erfarna färgdesigners. "Varenda gång jag träffar någon, går in i en affär eller hem till en vän så kollar jag rent automatiskt in material och färger," säger hon. "Och jag är knappast ensam om det på min avdelning."

Även efter det att man till slut valt en färg finns det massor kvar att göra. Under processens gång har också Suzuki tagit hjälp av en rad olika experter; labbtekniker som blandar färgerna, konstruktörer, hantverkare som bygger lermockarna och inte minst de på lackeringsavdelningen vilka ansvarar för att ge varje enskilda LS 500h som lämnar fabriken har en perfekt finish. Med några veckors mellanrum levererar Kansai Paint (en färgleverantör till Lexus) en ny sändning och då går Lexus färgdesigners ytterst noggrant igenom proven. Man vrider och böjer de lackade testpanelerna för att efterlikna bilens kurvor och man gör det såväl inomhus som utomhus, under strålkastare, i strålände solsken, i skugga och när det är molnigt. Man gör det vid olika tider, under dag och kväll och vid olika årstider.

Att välja den slutliga nyansen är inte lätt; en färg som kan se bländade vacker ut en solig sommarmorgon kan framstå som smått sjuklig i skuggan eller i bilsalongens belysning. En färgdesigner måste också kämpa emot sina egna preferenser. "En märklig sak med färger är att ens uppfattning förändras beroende på årstid, hur man känner sig just nu och de trender man ser runt omkring sig," säger Suzuki.

F WHITE | 083<sup>1</sup>SONIC WHITE | 085<sup>2</sup>

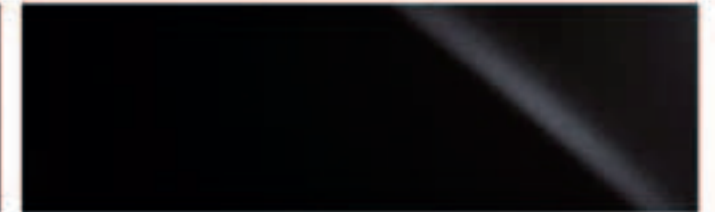
SONIC SILVER | 1J2



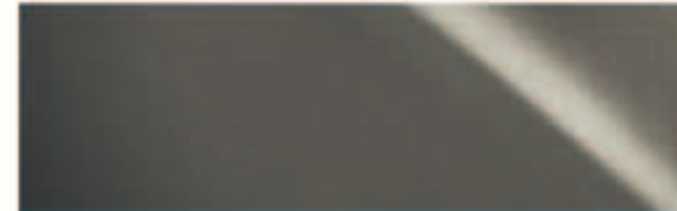
SONIC TITANIUM | 1J7

BLACK | 212<sup>3</sup>

GRAPHITE BLACK | 223



MANGANESE LUSTER | 1K2



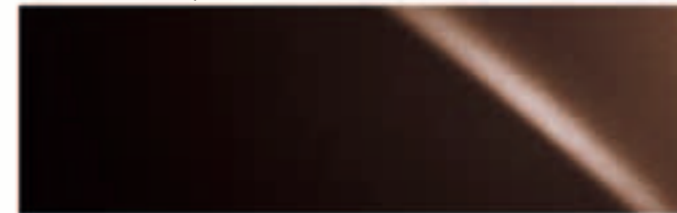
MORELLO RED | 3R1



SONIC AGATE | 3U3

SAND ECRU | 4U7<sup>2</sup>SAPPHIRE BLUE | 8X1<sup>1</sup>

DEEP BLUE | 8X5

COPPER BROWN | 4X2<sup>2</sup><sup>1</sup> Endast tillgänglig för F SPORT<sup>2</sup> Ej tillgänglig för F SPORT<sup>3</sup> Ej metallic

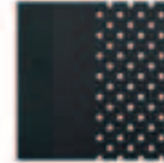
Tänk på att färgerna som visas här i trycksaken av trycktekniska skäl inte alltid överensstämmer exakt med verkligheten.

**MJUKT SKINN<sup>1</sup>**

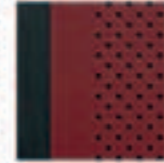


Black

**F SPORT SKINN<sup>2</sup>**



Galaxy Black



Flare Red

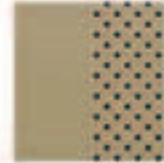


F White

**SEMIANILIN-SKINN<sup>3</sup>**



Black



Ivory



Topaz Brown



Sandstone



Noble Brown

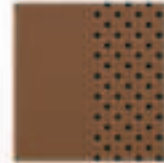


L White

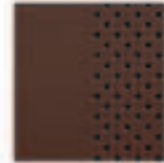


Crimson & Black

**L-ANILIN-SKINN<sup>4</sup>**



Camel



Saddle Tan

**INLÄGG<sup>5</sup>**



Laser Cut  
Dark Wood



Grey Shimamoku



Dark Walnut



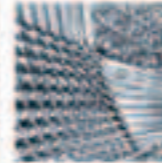
Open Pore Walnut



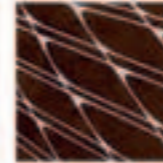
Art Wood Organic



Art Wood  
Herringbone



Kiriko Glass



Laser Cut Special  
Open Pore

**F SPORT INLÄGG<sup>6</sup>**



Naguri-Style  
Aluminium

<sup>1</sup> Mjukt skinn är standard för utrustningsnivån Comfort.

<sup>2</sup> F SPORT skinnklädsel är standard för utrustningsnivån F SPORT.

<sup>3</sup> Semianilin-skinn är standard för utrustningsnivåerna Executive och Luxury.

<sup>4</sup> L-anilin-skinn är en del av L-anilin-skinnpaketet för utrustningsnivån Luxury.

<sup>5</sup> Laser Cut Dark Wood inlägg är standard för utrustningsnivåerna Comfort och Executive. I utrustningsnivån Executive är Black Shimamoku, Walnut och Open Pore Walnut också valbara. Inlägg i Walnut är standard i utrustningsnivån Luxury medan Laser Cut Dark Wood eller Open Pore Walnut är en del av tillvalspaketet L-anilin-skinn. Art Wood Organic eller Herringbone inlägg finns som tillval för utrustningsnivån Executive och Luxury med tillvalspaketet Art Wood. Art Wood Herringbone och Laser Cut Special Open Pore är en del av L-anilin-skinnpaketet med Art Wood inlägg för utrustningsnivån Luxury. Kiriko Glass inlägg är tillgängliga med Kiriko Glass tillvalspaketet och måste väljas till för Origami Design tillvalspaketet för utrustningsnivån Luxury.

<sup>6</sup> Naguri-Style Aluminium-inlägg är standard för F SPORT.

Notera: Alla kombinationer för interiören är inte tillgängliga. Bilderna på kommande tre sidor illustrerar ett urval av kombinationer som är tillgängliga. Din lokala auktoriserade Lexus återförsäljare ger dig gärna ytterligare hjälp.



01



02



03



04

- 01 Black mjukt skinn med Laser Cut Dark Wood inlägg (Comfort)
- 02 Galaxy Black F SPORT skinn med Naguri-Style Aluminium inlägg (F SPORT)
- 03 Flare Red F SPORT skinn med Naguri-Style Aluminium inlägg (F SPORT)
- 04 F White F SPORT skinn med Naguri-Style Aluminium inlägg (F SPORT)



05



06



07



08

- 05 Black Semianilin-skinn med Black Shimamoku inlägg (Executive)
- 06 Ivory Semianilin-skinn med Walnut inlägg (Executive)
- 07 Topaz Brown Semianilin-skinn med Open Pore Walnut inlägg (Executive)
- 08 Sandstone Semianilin-skinn med Laser Cut Special Open Pore inlägg (Executive)



09



10



11



12

- 09 Crimson & Black Semianilin-skinn med Kiriko inlägg (Luxury)
- 10 L White Semianilin-skinn med Art Wood Organic inlägg (Luxury)
- 11 Camel L-anilin-skinn med Laser Cut Special Open Pore inlägg (Luxury)
- 12 Saddle Tan L-anilin-skinn med Art Wood Herringbone inlägg (Luxury)

EXTERIÖR	COMFORT	EXECUTIVE	F SPORT	LUXURY
Allväderljus	■	■	■	■
Automatisk stängning av bagageluckan, mjuk stängning	■	■	■	■
Backspeglar, yttre, eluppvärmda, automatiskt infällbara och automatiskt avbländande	■	■	■	■
Bagagelucka, eldriven och rörelsestyrd, öppnas och stängs med foten	–	■	■	■
Bromsok, svarta med Lexus-logo, fram och bak	–	–	■	–
Kombinationsljus bak, LED	■	■	■	■
Kurvljus	■	■	■	■
LED-varselljus	■	■	■	■
Regnsensor för vindrutetorkare	■	■	■	■
Rutor, UV-reducerande och tonade	■	■	■	■
Sekventiella blinkers	■	■	■	■
Signaturgrill, avancerad nätdesign	■	■	–	■
Signaturgrill, L-mönstrad nätdesign	–	–	■	–
Strålkastare, trippel-LED	■	■	■	■
Strålkastare med automatisk nivåreglering	■	■	■	■
Strålkastarspolare	■	■	■	■
Taklucka, elektrisk (tilt/skjutbar)	■	■	■	■

**HJUL**

19" lättmetallfälgar, 245/50 R19 däck	■	–	–	–
20" lättmetallfälgar, multi-ekrade, 245/45 R20 däck	–	■	–	■
20" F SPORT lättmetallfälgar, 245/45 (fram) och 275/40 (bak) R20 däck	–	–	■	–

**AKTIV SÄKERHET OCH KÖREGENSKAPER**

Adaptiv fjädring (AVS)	■	■	■	■
Aktiv farthållare (ACC)	■	■	■	■
Aktivt helljussystem i två steg (AHS)	■	■	■	■
Aktivt krockskyddssystem (PCS)	■	■	■	■
Automatiska blinkande varningsljus, bak (ARFHL)	■	■	■	■
Backvarnare för korsande trafik (RCTA)	■	■	■	■
Dynamisk stabilitetskontroll (VDIM)	■	■	■	■
Dynamisk bakhjulstyrning (DRS)	–	–	■	–
Elektrisk styrservo (EPS)	■	■	■	■
Hjälp vid start i motlut (HAC)	■	■	■	■
Intelligenta parkeringssensorer	■	■	■	■
Körlägesväljare (Comfort/Eco - Normal/Custom - Sport S/Sport S+)	■	■	■	■
Körfilsvarning (LKA)	■	■	■	■
Linjeavkännare (LTA)	–	■	–	■
Luftfjädring	–	■	■	■
Monitor för döda vinkeln (BSM)	■	■	■	■
Varnare för korsande trafik framför bilen (FCTA)	–	■	–	■
Varningssystem för lågt lufttryck i däcken (TPWS) med automatisk lokalisering	■	■	■	■
Vägskylltsigenkänning (RSA)	■	■	■	■

PASSIV SÄKERHET	COMFORT	EXECUTIVE	F SPORT	LUXURY
Bältespåminnare (varningslampa och ljudsignal)	■	■	■	■
Bältessträckare med bälteskraftbegränsare fram och bak	■	■	■	■
ISOFIX-fästen för barnstol i yttre sittplatserna bak	■	■	■	■
Krockkuddar, förare och passagerare fram; huvud, sida, knä samt sidokrocksgardin fram och bak	■	–	■	–
Krockkuddar, förare och passagerare fram; huvud, sida, knä samt sidokrocksgardin fram och bak, extra krockkuddar bak	–	■	–	■
Krockkudde passagerare fram, urkopplingsbar med nyckel	■	■	■	■
Motorhuv med fotgängarskydd (PUH)	■	■	■	■

**STÖLDSKYDD**

Automatisk dörrlåsning	■	■	■	■
Dubbel dörrlåsning	■	■	■	■
Stöldskyddssystem, rörelse-, lutnings- och glaskrossensor, med siren	■	■	■	■

**LJUD, KOMMUNIKATION OCH INFORMATION**

2 st hörlursutgångar och HDMI-utgång	–	–	–	■
2 st USB-portar och AUX-ingång	■	■	■	■
3 st 12V uttag	■	■	■	■
360°-monitor (PVM)	–	■	■	■
Active Sound Control (ASC)	■	■	■	■
Baksätessunderhållning (RSE)	–	–	–	■
Klocka, analog med GPS-funktion	■	■	■	■
Lexus Premium Navigation	■	■	■	■
Lexus Backkamera	■	■	■	■
Ljudanläggning, Pioneer®, med 12 högtalare	■	–	–	–
Ljudanläggning, Mark Levinson® Reference Surround, med 23 högtalare	–	■	■	■
Multiinformationsskärm, 8" i färg	■	■	■	■
Multimedia-skärm, 12,3"	■	■	■	■
Rattmonterade kontroller för ljud/skärm/telefon/röststyrning/Aktiv farthållare (ACC) och Körfältsassistans (LKA)	■	■	■	■
Vindrutedisplay (HUD)	–	■	■	■

- Standard i alla LS
- Finns som tillval
- Finns som del av ett paket
- Ej tillgänglig



INTERIÖR KOMFORT	COMFORT	EXECUTIVE	F SPORT	LUXURY
Avslappningsäte, höger bak, 22-vägs eljusterbart	-	-	-	■
Bakspegel, inre, automatiskt avbländade	■	■	■	■
Baksäten, 18-vägs eljusterbart	-	■	-	■
Baksäten, eluppvärmda	-	■	■	■
Baksäten, fixerat	■	-	■	-
Baksäten, luftkonditionerade	-	■	-	■
Baksäten med massage-funktion	-	-	-	■
Dörrpanel, handvikt tyg	-	-	-	□
Dörrpanel, semianilin-skinn	-	○	-	■
Dörrpanel, tyg	■	■	■	□
Dörrpanel och mittförvaring, L-anilin-skinn	-	-	-	□
Dörrpanel och mittförvaring, semianilin-skinn	-	■	-	■
Dörrpanel och mittförvaring, Tahara-skinn	■	-	■	-
Framsäten, F SPORT-design	-	-	■	-
Framsäten, eluppvärmda och luftkonditionerade	■	■	■	■
Framsäten med avslappnande massage-funktion	-	■	-	■
Förarsäte, 28-vägs eljusterbart med minnesfunktion	■	■	■	■
Inlägg, Art Wood	-	□	-	□
Inlägg, Kiriko Glass	-	-	-	□
Inlägg, Laser Cut Special Open Pure	-	-	-	□
Inlägg, Naguri-Style Aluminium	-	-	■	-
Inlägg, val av träslag	■	■	-	■
Instegsautomatik (förarsätet justeras för enklare ut- och insteg)	■	■	■	■
Instegslistor, F SPORT, i rostfritt stål	-	-	■	-
Instegslistor, Lexus-inskription i rostfritt stål	■	■	-	■
Klimatanläggning, 2-zoner med nanoe®-teknologi	■	-	■	-
Klimatanläggning, 4-zoner med nanoe®-teknologi	-	■	-	■
Klädsel, F SPORT skinn	-	-	■	-
Klädsel, L-anilin-skinn	-	-	-	□
Klädsel, semianilin-skinn	-	■	-	■
Klädsel, skinn	■	-	-	-
Kortnyckel	-	-	■	■
Nackstöd fram, elektriskt justerbara	■	■	■	■
Nackstöd fram, fjärils-typ, elektriskt justerbara	-	■	-	-
Nackstöd fram, fjärils-typ, elektriskt justerbara och vikbart (passagerare)	-	-	-	■
Nackstöd bak, fjärils-typ, elektriskt justerbara	-	■	-	■
Nackstöd bak, manuellt justerbara	■	-	■	-
Passagerarsäte, fram, 20-vägs eljusterbart med minnesfunktion	■	-	-	-
Passagerarsäte, fram, 28-vägs eljusterbart med minnesfunktion	-	■	■	■
Ratt, eluppvärmd	■	■	■	■
Ratt, treekrad och klädd i perforerat skinn, med växelpaddlar	-	-	■	-
Ratt, treekrad och skinnklädd, med växelpaddlar	■	-	-	-
Ratt, treekrad och skinnklädd, med trä-inlägg och växelpaddlar	-	■	-	■
Reparationskit, däck	■	■	■	■
Solskyddsgardin i bakruta, elektrisk	-	■	■	■
Solskyddsgardin i sidokvartsrutor bak, elektrisk	-	■	-	■
Solskyddsgardin i sidorutor bak, elektrisk	-	■	-	■
Sportpedaler i behandlat aluminium	-	-	■	-
Svankstöd, 4-vägs eljusterbart för förarstol	■	■	■	■
Takhimmel, mocka	-	■	■	■
Takhimmel, tyg	■	-	-	-
Växelväljare, perforerat skinn	-	-	■	-
Växelväljare, skinnklädd	■	■	-	■

PAKET	COMFORT	EXECUTIVE	F SPORT	LUXURY
<b>Origamidesign-paket</b>	-	-	-	□
Interiördetaljer i handvikt tyg	-	-	-	□
<b>Kiriko Glass-paket</b>	-	-	-	□
Kiriko Glass-inlägg	-	-	-	○/□
<b>L-anilin-skinn paket</b>	-	-	-	□
Klädsel, L-anilin-skinn	-	-	-	□
Armstöd med förvaringsbox, L-anilin-skinn	-	-	-	□
Interiördetaljer i tyg	■	■	■	□
<b>Art Wood-paket</b>	-	□	-	□
Art Wood Herringbone-, Art Wood Organic- eller Laser Cut Special Open Pore-inlägg	-	□/□/ -	-/-/-	□/□/□

- Standard i alla LS
- Finns som tillval
- Finns som del av ett paket
- Ej tillgänglig

## TEKNISKA DATA

MOTOR	LS 500h AWD
Cylindervolym (cm <sup>3</sup> )	3456
Cylindrar / Ventiler	V6 / 24
Max. effekt (hk vid v/min)	299 vid 6600
Max. effekt (kW vid v/min)	220 vid 6600
Max. vridmoment (Nm vid v/min)	350 vid 5100
MOTOR, EL	
Typ	Växelström synkronmotor, permanentmagnet
Max. effekt (hk)	179
Max. effekt (kW)	132
Max. vridmoment (Nm)	300
KRAFTOVERFÖRING	
Transmissionstyp	Multi Stage Hybrid
Drift	Fyrhjulsdrift
SAMMANLAGD MAX. EFFEKT	
Max. effekt (hk)	359
Max. effekt (kW)	264
PRESTANDA	
Toppfart (km/h)	250
Acceleration 0-100 km/h	5,5
BRÄNSLEDEKLARATION* (l/100 km)	
Stadskörning	8,0 / 8,5
Landsvägskörning	6,2 / 6,6
Blandad körning	6,7 / 7,1
CO <sub>2</sub> UTSLÄPP* (g/km)	
Stadskörning	183 / 195
Landsvägskörning	142 / 150
Blandad körning	152 / 162
UTSLÄPPSKASS	
Euroklass	Euro 6d-TEMP med ODB
VIKT (kg)	
Totalvikt	2800
Tjänstevikt (min. - max.)	2250 - 2425
LASTKAPACITET** (l)	
Bagagevolym	430
Bränsletank, volym	82

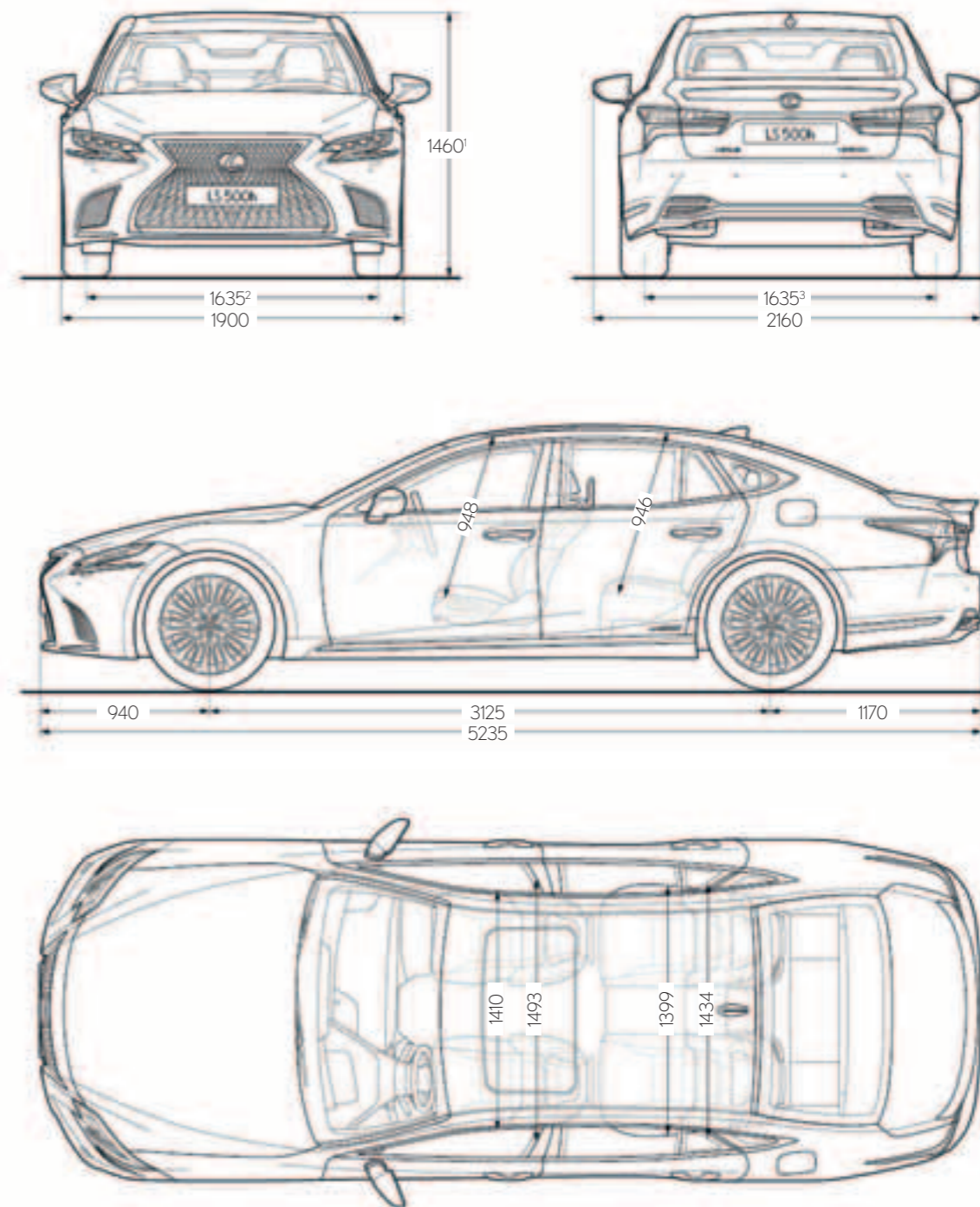
\* Siffrorna skiljer sig beroende på utrustningsnivå och hjulstorlek. Första siffran gäller utrustningsnivå Comfort med 19" lättmetallfälgar. Det andra värdet gäller alla andra utrustningsnivåer med 20" lättmetallfälgar.

Bränsledeklaration och CO<sub>2</sub>-värden mäts i en kontrollerad miljö på en representativ modell med europeisk standardutrustning, i enlighet med de europeiska direktiven EC 2017/1153 (ändrat i direktiven för EC 2017/1231). Var vänlig kontakta Lexus Sverige om du önskar ytterligare information. Bränsleförbrukningen och CO<sub>2</sub>-utsläppen i din egen bil kan skilja sig från de angivna värdena. Körvanor tillsammans med andra faktorer (som till exempel trafiken, vägförhållanden, bilens kondition, däckens lufttryck, bilens utrustning, antal passagerare, last etc) påverkar bilens verkliga bränsleförbrukning och CO<sub>2</sub>-utsläpp.

\*\* Bagageutrymmet är uträknat genom VDA metoden.

Notera att ytterligare tekniska data, inklusive eventuella uppdateringar finns på [www.lexus.se](http://www.lexus.se)

## TEKNISKA DATA



<sup>1</sup> Siffran gäller för fyrhjulsdrift med luftfjädring. Likvärdig siffra för modeller utan luftfjädring är 1470.

<sup>2</sup> Siffran gäller för fyrhjulsdrift med luftfjädring. Likvärdig siffra för modeller utan luftfjädring och F SPORT är 1630.

<sup>3</sup> För F SPORT med 275/40 R20 bakhjul är siffran 1615.

Mer om LS hittar du på:

[lexus.se/LS](https://www.lexus.se/LS)

[youtube.com/LexusSverige](https://www.youtube.com/LexusSverige)

[facebook.com/LexusSverige](https://www.facebook.com/LexusSverige)

[instagram.com/LexusSverige](https://www.instagram.com/LexusSverige)

---

Lexus Sverige\* förbehåller sig rätten att ändra detaljer i specifikationer och utrustning utan särskilt meddelande. Kontakta gärna din närmaste Lexus-återförsäljare för aktuell information.

Var vänlig observera att det i denna broschyr kan förekomma bilar i utföranden som inte erbjuds i Sverige. Av trycktekniska skäl kan vi heller inte garantera att lack- och inredningsfärger är exakt återgivna.

Var vänlig se [www.lexus.se](https://www.lexus.se) för ytterligare information.

Miljöhänsyn är en prioritet för Lexus. Vi vidtar många åtgärder för att garantera att våra bilers miljöpåverkan minimeras under deras totala livscykel - från design, tillverkning, distribution, försäljning och service tills det att fordonet tas ur drift. Din återförsäljare ger dig gärna mer information om vilka krav som gäller när fordonet uppnått slutet av sin livscykel.

\* Lexus Sverige är en division i Toyota Sweden AB.

Tryckt i Europa, september 2018.

