

 LEXUS



LEXUS LS



NYA LS. FLAGGSKEPPET HAR FÅTT 3 000 NYA FÖRBÄTTRINGAR.

Lexus historia började med LS 400, en extraordinärt förfinad bil som revolutionerade lyxbilsmarknaden när den lanserades 1989.

Den nya versionen av Lexus flaggskepp är minst lika remarkabel. Den har fått över 3 000 stora och små förbättringar bara sedan den förra uppdateringen, och den byggs dessutom i världens mest prisbelönade bilfabrik. Och det råder nog inget tvivel om att den kommer att sätta nya riktmärken. För suverän komfort, den mycket avancerade säkerheten och för prestanda, vägegenskaper och kanske något överraskande för en bil i den här storleksklassen - för den stora körglädjen.

Nya Lexus LS finns i tre utföranden; LS 460 med en V8-motor på 4,6 liter, LS 600h samt den förlängda modellen LS 600h L, båda med Lexus Hybrid Drive i dess allra mest kraftfulla version på sammanlagt 445 hk.

LS 600h finns även i F SPORT-utförande, med skillnader som märks på insidan, på utsidan och inte minst på vägen.



LS 600h L 4-sätteskonfiguration

SUVERÄN KOMFORT, SÄKERHET UTOVER DET VANLIGA PLUS NÅGOT HELT OVÄNTAT.

Nya LS tar Lexus klassiska kärnvärden som kvalitet, komfort och säkerhet till en ny nivå. Det Avancerade Aktiva Krockskyddssystemet hjälper dig till exempel att förhindra tillbud och bromsar automatiskt in bilen till stillastående från hastigheter upp till 40 km/h om systemet känner att

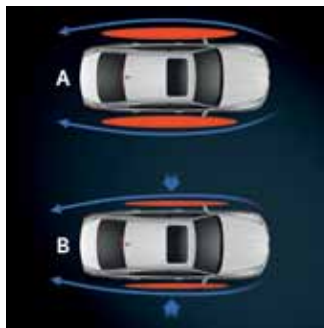
en kollision annars är oundviklig. En banbrytande klimatanläggning med vår prisbelönade nanoe®-teknik och en ljudanläggning med ända upp till 19 högtalare gör sitt till för humöret. I relax-paketet ingår en vilfåtölj i baksätet som inte bara kan vinklas i upp till 45°, utan också bjuda på en skön

akupressurmassage. Men det mest överraskande med nya LS är nog ändå den sportiga körglädjen. Väljer du F SPORT-versionen så väntar en körupplevelse som är mycket ovanlig för en bil i den här storleksklassen.

INTELLIGENTA LÖSNINGAR



AKTIVT HELLJUS-SYSTEM.
Det Aktiva HELLJUS-systemet (AHS) använder en ljuskänslig kamera för att upptäcka såväl strålkastare på mötande bilar som bakljus på framförvarande fordon. När så sker skärmas automatiskt en del av strålkastarljuset av för att inte blända.



AVANCERAD AERODYNAMIK.
Tack vare ett nära nog helt slätt underrede och detaljer som små, små vingar på de främre dörrstolparna och bakljusen har nya LS den bästa aerodynamiken i segmentet. Den här typen av små vingar som först dök upp på F1-bilar skapar luftvirvlar vilka hjälper till att dra luftströmmarna runt bilen närmare karossen och på så sätt gör att bilen skär genom luften på ett effektivare sätt. A=utan vingar, B=med vingar.



VILKET KÖRSÄTT FÖREDRAR DU?
Med körlägesväljaren kan du välja mellan ECO, NORMAL, COMFORT, SPORT och SPORT+. (I hybriderna har du dessutom ett EL-läge där bilen kan köras kortare sträckor enbart på el.) I ECO-läget maximeras bränsleeffektiviteten, COMFORT ger optimalt bekväm fjädring, medan SPORT-lägena ger bilen betydligt sportigare egenskaper.



CLIMATE CONCIERGE MED NANO[®]-TEKNIK.
Vårt banbrytande luftkonditioneringsystem "Climate Concierge" följer hela tiden temperaturen såväl inne som utanför bilen. Det justerar automatiskt temperaturen inte bara i kupén utan även i stolarna och ratten. Infraröda sensorer följer också kroppstemperaturen hos baksätesspassagerarna och justerar värmen. Vår prisbelönade nanoe[®]-teknik sprider mikroskopiskt små, negativt laddade joner som fräschar upp luften och försiktigt återfuktar hud och hår.



PARKERINGSHJÄLP PÅ 12,3"-SKÄRM.

Via den stora högupplösta skärmen och Remote Touch-kontrollen kan förare och passagerare styra en rad olika funktioner. Somliga går också att styra med rösten. När du lägger i backen visas direkt en bild av området bakom bilen, komplett med hjälpande guidelinjer.



REMOTE TOUCH-KONTROLL.

Med den nya generationens Remote Touch-kontroll är det lätt att intuitivt interagera med multimedia-skärmen och styra en rad olika funktioner. Den är ergonomiskt utformad och lika lätt att använda som en datormus.



AVANCERAD SÄKERHET.

Lexus nya Avancerade Aktiva Krockskyddssystem (APCS) är förmodligen också bilvärldens mest avancerade. Det bygger på ett nätverk med en dator, millimetervågradar, stereokamera samt infraröda projektorer. När systemet upptäcker en uppenbar risk för kollision varnas föraren och bromsarna förbereds. Vid en oundviklig kollision i en hastighet upp till 40 km/h bromsas bilen in helt automatiskt samtidigt som säkerhetsbältena sträcks. Den aktiva farthållaren håller inställt avstånd till bilen framför i farter från 0 till 170 km/h. Om en bil närmar sig farligt snabbt bakifrån förbereds de intelligenta aktiva nackskyddet i framsätet för en kollision för att reducera risken för whiplash-skador.



UPP TILL ELVA KROCKKUDDAR.

LS har åtta noggrant placerade krockkuddar (upp till elva stycken om bilen är utrustad med relax-paket), inklusive en innovativ tvåkammarskrockkudde som skyddar framsätesspassageraren. Denna ger ett extra bra skydd för ansiktets känsligaste delar, som till exempel näsa och mun. I LS 600h L finns ett relax-paket för baksätet, som bland annat har en extra krockkudde. Den löser ut vid frontalkollisioner och genom att blåsa upp sittdynans framkant hjälper den till att förhindra passageraren från att glida framåt.



LEXUS NIGHT VIEW.

Genom att kombinera en kraftfull infraröd kamera med närinfraröda ljusprojektorer kan Lexus Night View-systemet visa mörkerbilder av vägen. På den 12,3" stora skärmen avslöjar systemet föremål på vägen långt innan det mänskliga ögat kan upptäcka dem.



MARK LEVINSON[®] MED 19 HÖGTALARE.

Det exklusiva Mark Levinson[®] Reference Surround-systemet med 19 högtalare och perfekt 7.1-kanal surroundljud, som är standard i LS 600h-modellerna är ett av de finaste som existerar i bilvärlden. Du har också anslutning för Bluetooth[®]-utrustade telefoner och USB-port för iPhone[®] eller mediaspelare.



BLU-RAY[®]-SPELARE.

Baksätets underhållningssystem har separat Blu-ray[®] och DVD-spelare med en 9"-skärm för en Mark Levinson[®] Reference Surround 5.1 hemmabioupplevelse. I LS 600h L med femsätteskonfiguration sitter skärmen i mittkonsolen. Båda skärmarna är dessutom SD-korts-kompatibla.



VILFÅTOLJ.

I LS 600h L ingår ett relax-paket för baksätet med en vilfåtölj med extra lår- och fotstöd och som går att luta ända upp till 45°. Ryggstödet har dessutom åtta luftfickor som kan utföra en skön "Shiatsu"-akupressur-massage.

LEXUS HYBRID DRIVE, DEN SENASTE GENERATIONEN.



Ända sedan 2007 har LS funnits med fullhybriddrift. Nu, liksom då, är det världens mest kraftfulla hybridsystem. Men med den andra och mycket förfinade generationen av Lexus Hybrid Drive-systemet ökar fördelarna väsentligt.

SÅ HAR FUNGERAR LEXUS HYBRID DRIVE:

Systemet bygger på en intelligent kombination av en bränsleeffektiv bensinmotor (V8:a på 5 liter), en högeffektiv elmotor (224 hk), ett kompakt hybridbatteri samt en avancerad styrenhet som hanterar hela kraftflödet. Resultatet är utmärkta prestanda (0-100 km/h på 6,1 sekunder) i kombination med bränsleförbrukning vid blandad körning på endast 8,6 l/100 km och CO₂-utsläpp på 199 g/km.

I PRAKTIKEN:

Styrenheten ser hela tiden till att systemet optimerar kraftfördelningen och minimerar bilens miljöpåverkan. Vid start från stillastående och i lägre färter kan kraften helt komma från elmotorn, vilket ger en nästan ljudlös gång fri från alla utsläpp och helt utan bränsleförbrukning.

När du bara glider fram, oavsett hastighet, ser systemet en möjlighet att spara bensin genom att helt enkelt stänga av bensinmotorn. När det är lämpligt omvandlas också rörelseenergin till elektricitet, vilken lagras i batteriet för att senare kunna utnyttjas av elmotorn.

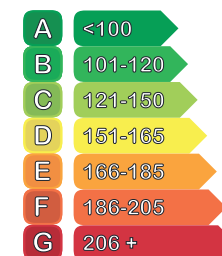
När du behöver kvick acceleration ser systemet blixtnabbt till att ge dig den samlade kraften från både bensin- och elmotorn. När du istället bromsar laddas batteriet genom regenererande bromsning som tar till vara den rörelseenergi som i andra bilar slösas bort i form av värme och buller.

Övergången från bensin- till eldrift, och tillbaka, sker så mjukt och smidigt att du oftast inte ens märker när V8:an startar eller stannar.

MILJÖ- DEKLARATION



	LS 460 - 4,6 V8 Bensin, Aut	LS 600h - 5,0 V8/165 kW Elmotor Lexus Hybrid Drive, Aut AWD	LS 600h L - 5,0 V8/165 kW Elmotor Lexus Hybrid Drive, Aut AWD
Tillverkning			
Fabriken är certifierad enligt internationella miljöledningsstandarden ISO 14001.			
Bränsledeklaration			
Förbrukning, liter/100 km	Blandad körning 10,7	8,6	8,6
	Landsvägskörning 7,8	7,5	7,5
	Stadskörning 15,7	10,5	10,5
Koldioxid, CO₂			
Utsläpp, g/km	Blandad körning G 249	F 199	F 199
	Landsvägskörning 182	173	173
	Stadskörning 365	244	244
Förklaring	Denna deklaration är främst avsedd för jämförelse mellan olika bilmodeller. Bränsleförbrukning och koldioxidutsläpp (CO ₂) kan bli högre eller lägre beroende på bl a körsätt och körförhållanden.		
Avgasrening			
Utsläpp, mg/km	Kolmonoxid, CO 91,8	294,9	294,9
	Kolväten, HC 29	29,1	29,1
	Kväveoxider, NOx 3,7	15,9	15,9
	Miljöklass Euro 5	HYBRID	HYBRID
Katalysator	4 st 3-vägs katalysatorer. 2 st placerade nära motorn och 2 st placerade under bilen för att rena avgaserna en andra gång.		
Syresensor	Elektriskt förvärmad för att vid kallstart snabbare nå idealisk arbetstemperatur för renare avgaser.		
Antiknacksensor	Motorns tändläge anpassar sig till bränslets kvalitet och bidrar till god avgaskontroll.		
Motordiagnos	OBD diagnosutrustning används. En motor i god kondition och rätt inställd bibehåller en god avgaskontroll.		
Återvinningshantering	I enlighet med gällande regler för skrotning av uttjänta bilar erbjuds Lexus bilägare möjligheten att kostnadsfritt lämna sin bil för återvinning den dag den har tjänat ut. För information om auktoriserade mottagningsstationer vänligen gå in på www.lexus.se .		



ENERGIDEKLARATION CO₂

Utsläpp av koldioxid för "medelbilen" i Sverige för 2011 var 142 g/km (källa: Transportstyrelsen). Deklarationen följer Konsumentverkets förslag och underlättar för dig att göra ett energieffektivt val.



SÄKERHETSDEKLARATION

Europeiska säkerhetskrav		Modellen är konstruerad efter Lexus interna, mycket stränga säkerhetsnorm GOA (Global Outstanding Assessment), vilket innebär att varje ny modell ska överträffa alla nuvarande säkerhetskrav.
Säkerhetsutrustning		
Aktiv säkerhet	<ul style="list-style-type: none">Adaptiv fjädring AVS (Adaptive Variable Suspension) med luftfjädring Aktiva bromsljus EBS (Emergency Brake Signal), blinkar vid snabb inbromsning Aktivt halvljus AFS (Adaptive Front-lighting System), hastighets- och rattutslagsanpassat Aktivt helljus-system AHS (Adaptive High-beam System) (LS 600h och LS 600h L) Aktivt krockskyddssystem PCS (Pre-Crash Safety-system) (LS 600h) Antisladdsystem VSC (Vehicle Stability Control) Antispinnsystem TRC (Traction Control) Avancerat aktivt krockskyddssystem APCS (Advanced Pre-Crash Safety system) (LS 600h Executive och LS 600h L) <ul style="list-style-type: none">Avancerat system för att känna av hinder (Advanced Obstacle Detection System) Förarövervakningssystem (Driver Monitoring System) Intelligenta aktiva nackskydd fram Krockskyddssystem bak RPCS (Rear Pre-Crash Safety system) Körfältsassistans (LKA) med körfilsvarning (LDW) Lexus Night View, assistans vid mörkerkörning Monitor för "döda vinkeln" (Blind Spot Monitor) Styrassistanssystem (Emergency Steering Assist) Bromsassistanssystem BAS (Brake Assist System) Dynamisk stabilitetskontroll VDIM (Vehicle Dynamics Integrated Management) Elektrisk styrservo EPS (Electronic Power Steering), hastighetsanpassad Elektronisk bromskontroll ECB (Electronically Controlled Brakes) Elektronisk bromskraftfördelning EBD (Electronic Brakeforce Distribution) Elektronisk handbroms med bromshållare EPB (Electronic Parking Brake) Hjälpssystem vid start i motlut HAC (Hill-start Assist Control) Låsning fria bromsar ABS (Anti-lock Brake System) Variabel styrtväxling VGRS (Variable Gear Ratio Steering)	
Passiv säkerhet	<ul style="list-style-type: none">Aktiva nackskydd fram Bältespåminnare (varningslampa och ljudsignal) Bältessträckare med bälteskraftbegränsare fram Energiabsorberande material för huvudets islagszoner Energiabsorberande material i dörrarna Krockkuddar: <ul style="list-style-type: none">Tvåstegskrockkudde fram, förare Tvåkammarkrockkudde fram, passagerare (urkopplingsbar med nyckel) Knäckrockkuddar fram Krockkudde i stolsdynan i höger baksäte (LS 600h L) Sidokrockgardiner fram och bak Sidokrockkuddar fram Sidokrockkuddar bak (LS 600h Executive och LS 600h L) Nackskydd på samtliga platser, justerbara Skyddsbalkar i samtliga sidodörrar Trepunktsbälten på samtliga platser Varningssystem för lågt lufttryck i däcken TPWS (Tyre Pressure Warning System)	
Övrig säkerhet	<ul style="list-style-type: none">Automatisk låsning av dörrarna under färd Barnsäkra lås bak Högt monterat bromsljus ISOFIX-fästen för barnstol i yttre sittplatserna bak Laminerade rutor (vindruta och sidorutor) Larm (startspärr, rörelsesensor och lutningssensor) med sirén LED-dioder i bakljus som ger ett mer intensivt bromsljus	

TEKNISKA DATA

		LS 460 - 4,6 V8 Bensin, Aut	LS 600h - 5,0 V8/165 kW Elmotor Lexus Hybrid Drive, Aut AWD	LS 600h L - 5,0 V8/165 kW Elmotor Lexus Hybrid Drive, Aut AWD
Yttermått/Vikt	Längd, mm	5090	5090	5210
	Bredd, mm	1875	1875	1875
	Höjd, mm	1465	1480	1470 (F SPORT)
	Axelavstånd, mm	2970	2970	3090
	Spårvidd fram, mm	1615	1610	1610
	Spårvidd bak, mm	1620	1610	1610
	Markfrigång, mm	130	130	120 (F SPORT)
	Tjänstevikt, kg	2095	2385	2415 (2455 för 5-sätesskonfigurationen)
	Totalvikt, kg	2455	2765	2750 (2815 för 5-sätesskonfigurationen)
	Dragvikt, kg	0	0	0
Lastkapacitet	Bagagevolym, l	560	420	420
	Max last, kg	360	380	335 (360 för 5-sätesskonfigurationen)
	Max taklast, kg	100	100	100
	Antal passagerare	4	4	3 (4 för 5-sätesskonfigurationen)
Motor, Bensin	Typ	Längsgående 90 graders V8-motor med 4 ventiler per cylinder, kedjedriven, dubbel VVT-i, VVT-iE för insugsventilerna		
	Bränslesystem	D-4S elektronisk insprutning och direktinsprutning		
	Cylindervolym, cm³	4608	4969	4969
	Max vridmoment, Nm	493 Nm vid 4100 v/min	520 Nm vid 4000 v/min	520 Nm vid 4000 v/min
	Max effekt, kW/hk	387 hk/285 kW vid 6400 v/min	394 hk/290 kW vid 6400 v/min	394 hk/290 kW vid 6400 v/min
Motor, El	Typ		Växelström synkronmotor, permanentmagnet	
	Batteri		Nickelmetallhydrid (Ni-MH) 288 volt	
	Max vridmoment		300 Nm	
	Max effekt		224 hk/165 kW	
Sammanlagd max effekt (Lexus Hybrid Drive)			445 hk	
Kraftöverföring	Typ	8-växlad automat. Bakhjulsdrift	Elektroniskt styrd steglös variabel automatväxellåda (E-CVT).	Permanent fyrhjulsdrift med TORSEN® Limited slip differential
Chassi	Fram	Multilänk, övre och nedre armar i aluminium		
	Bak	Multilänk, övre och nedre armar i aluminium		
	Fjädring	Adaptiv fjädring (AVS) med luftfjädring och automatisk nivåreglering. Aktiva krängningshämmare (endast LS 600h F SPORT)		
Styrning	Kuggstångsstyrning	Elektrisk styrservo (EPS), hastighetsanpassad		
	Typ	Variabel styrtväxling (VGRS)		
	Vänddiameter, m	10,8 på hjul	11,4 på hjul	11,8 på hjul
Hjul och däck	Fälgar	18"x7,5"J lättmetallfälgar	19"x8"J lättmetallfälgar	19"x8"J lättmetallfälgar
	Däck	235/50 R18	245/45 R19	245/45 R19
	Reservhjul	Reparationskit	Reparationskit	Reparationskit
Bromsar	Fram	Ventilerade skivor	Ventilerade skivor	Ventilerade skivor
	Bak	Ventilerade skivor	Ventilerade skivor	Ventilerade skivor
Prestanda	Toppfart, km/h	250	250	250
	Acc. 0-100 km/h	5,7 sek	6,1 sek	6,1 sek
Bränsletank	Volym	84 liter	84 liter	84 liter
Bränslekvilitet	Typ	95 oktan blyfri bensin	95 oktan blyfri bensin	95 oktan blyfri bensin
Garantier	Nybilsgaranti*	3 år eller 10.000 mil vilket som först inträffar (ingen begränsning av körsträckan under första året)		
	Hybridgaranti*	5 år eller 10.000 mil vilket som först inträffar (gäller ej LS 460)		
	Garanti mot genomrostning av karossen*	12 år utan milbegränsning		
	Garanti mot ytrost och lackskador*	3 år utan milbegränsning		
	Vagnskadegaranti	3 år utan milbegränsning		
	Lexus Euro Assistance 24, vägassistans dygnet runt	3 år utan milbegränsning		

* Gäller för material- eller tillverkningsfel. Kontakta din återförsäljare för detaljerad information kring villkor

URVAL AV UTRUSTNING LS 600h L

Solskyddsgardin i bakruta, elektrisk

Startknapp, elektroniskt styrd (utan nyckel)

Taklucka, elektrisk

Textilmattor

Uppgraderingspaket för baksätet

- 4-zoners klimatanläggning med Climate Concierge och nanoe[®]-teknik (inkl kroppstemperatur-
avkännande klimatkontroll via infraröda sensorer och uppgradering av klimatanläggning bak
med separata temperaturinställningar höger/vänster)

- Armstöd bak med kylbox

- Baksäten, 8-vägs elektriskt justerbara med minne

- Baksäten, eluppvärmda, luftkonditionerade och med ländryggsmassage

- Nackskydd bak eljusterbara

- Sidokrockkuddar bak

- Solskydd för dörrar bak eljusterbara

Uppgraderingspaket för interiör

- Klädsel, semianilin-skinn

- Takhimmel i Alcantara[®]

Övre fästpunkt på bältena fram, elektriskt justerbara med minne



TILLBEHÖR



19" kromade lättmetallfälgar: 08457-50810

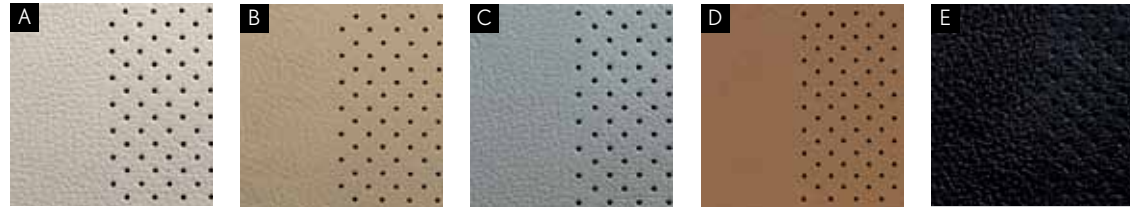


19" lättmetallfälgar: 08457-50812

KLÄDSEL OCH INREDNING

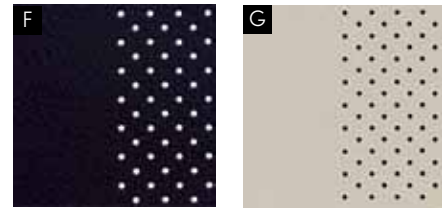
SKINN

- A. Mellow White
- B. Ivory
- C. Light Grey
- D. Topaz Brown
- E. Black



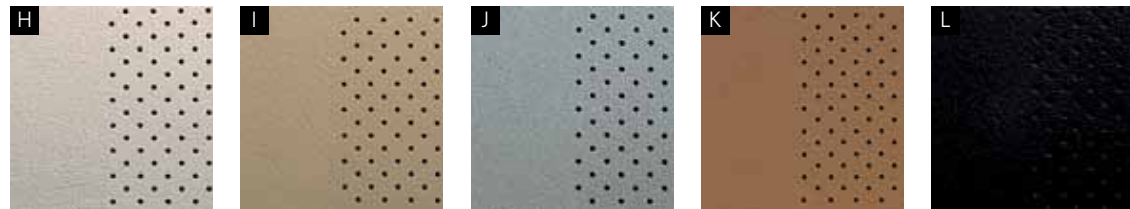
F SPORT SKINN

- F. Black
- G. Mellow White



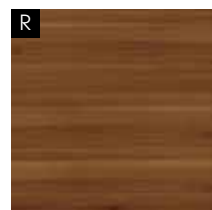
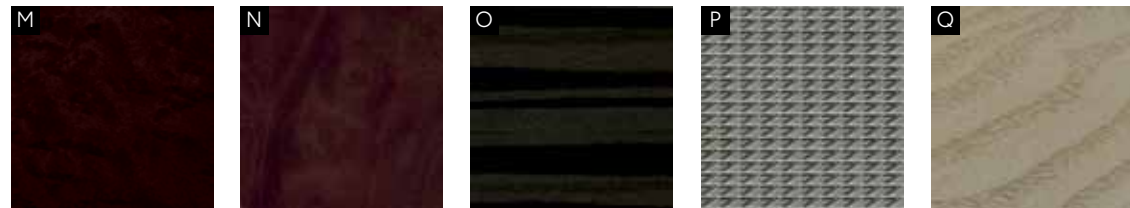
SEMIANILIN-SKINN

- H. Mellow White
- I. Ivory
- J. Light Grey
- K. Topaz Brown
- L. Black



INLÄGG

- M. Brown Ashburl (matt yta)
- N. Dark Brown Walnut
- O. Black & Grey Shimamoku
- P. Aluminium (F SPORT)
- Q. Champagne Ashburl
- R. Bamboo



Val av klädsel färg styr valmöjligheterna av inlägg.

LACKFÄRGER



- A. Black (ej metallic)
- B. Mercury Grey
- C. Midnight Blue
- D. Morello Red



- E. Sonic Silver
- F. Starlight Black
- G. Dark Opal*
- H. Sand Ecru*



- I. Sienna Brown*
- J. White Pearl*
- K. F White**

* Ej tillgänglig till F SPORT.

** Endast tillgänglig till F SPORT.

Tänk på att färgerna som visas här i trycksaken av trycktekniska skäl inte alltid överensstämmer exakt med verkligheten.



PRISLISTA

LS 460

LS 600h

LS 600h L

Comfort

916 100 kr

1136 800 kr

F SPORT

1204 700 kr

Executive

1348 100 kr

1426 300 kr

TILLVAL

Metalliclack

+ 11 100 kr

+ 11 100 kr

+ 11 100 kr



Toyota Sweden AB, Lexus Division
 Box 1103, 172 22 Sundbyberg
 Tel 08-706 7100

E-mail info@lexus.se
www.lexus.se



Toyota Sweden AB, Lexus Division, förbehåller sig rätten att när som helst ändra detaljer i specifikationer och utrustning utan särskilt meddelande. Vi reserverar oss för eventuella tryckfel. Uppgifterna i denna trycksak var aktuella vid tryckning i januari 2013.

Kontakta gärna din auktoriserade Lexus-återförsäljare för närmare information. Adresser och telefonnummer hittar du på www.lexus.se. Produktion: Insikt