

LEXUS GS



LEXUS GS EN INTRODUKTION

"DEN SENASTE GS-GENERATIONEN INNEBÄR KRAFTFULLA FÖRÄNDRINGAR FÖR LEXUS: VASSARE FORMGIVNING, OCH INTE MINST, ETT HELT NYTT FOKUS PÅ KÖRGLÄDJE."

Yoshihiko Kanamori, GS Chief Engineer

ETT DRAMATISKT STEG I LEXUS UTVECKLING.

Den fjärde GS-generationen innebär starten för en ny era för Lexus. En tid då inte "bara" osviklig kvalitet, suverän komfort och säkerhet i absolut framkant blir anledningarna till att välja en Lexus. För, som om inte det räckte, kan du numera addera en ny stark attraktionskraft: körglädje!

GS finns i tre versioner; två intelligenta hybrider och en V8-värsting. Alla tre är synnerligen bekväma, har härliga köregenskaper och ett övermått av Lexus berömda premiumkänsla. Ändå imponerar de på helt skilda sätt. GS 300h och GS 450h bjuder på Lexus Hybrid Drive: miljösmarta, smidiga och ytterst komfortabla. GS F är en annan sorts GS, en bil där fantastiska prestanda och vassa köregenskaper är huvudsaken. Med sin 5,0-liters V8 som ger hela 477 hk är det Lexus största F-modell hittills. Och byggd för den verkliga entusiasten. Vilken skulle passa dig bäst?



FULLT FOKUS PÅ KONTROLL.

FANTASTISKA KÖREGENSKAPER OCH EN FÖRARMILJÖ SOM HJÄLPER DIG ATT TA FRAM DET BÄSTA UR DEM.

Den fjärde generationen GS bjuder på större körglädje än någon tidigare Lexus-sedan. I det inbjudande förarsätet - som det förresten tog hela fem år att utveckla - är det lätt att känna sig som ett med bilen. Och därmed få ut det mesta möjliga av de distinkta köregenskaperna.

De förbättrade köregenskaperna beror på flera olika faktorer; bland annat ett betydligt vridstyvare chassi och mer sofistikerad multilänk-fjädring bak. Dessutom är aerodynamiken finslipad; ett slätt underrede och betydligt effektivare styrning av luftströmmarna runt bilen ger både bättre stabilitet och lägre vindbrus i kupén. På motorvägen gör åkkomforten och stabiliteten i högre hastigheter att du får en upplevelse i världsklass.

För att komplettera och förstärka din egen körskicklighet har GS den senaste versionen av Lexus dynamiska stabilitetskontrollsystem VDIM (Vehicle Dynamics Integrated Management) och även annan avancerad teknik. Med körlägesväljaren är det dessutom enkelt att ställa in det läge du trivs bäst med just för stunden; från optimalt sportigt till maximalt ekonomiskt.



SÄKRA FRAMSTEG.

MILLIMETERVÅGRADAR OCH KAMEROR ÄR NÅGRA INGREDIENSER I DEN AVANCERADE SÄKERHETEN.

Lexus har alltid gått i bräschen för utvecklingen av säkerhets- och förarhjälpstekniker. Och GS är ett utmärkt exempel på det. I grunden ligger den oerhört kraftiga chassikonstruktionen, kompletterat med tio strategiskt placerade sensorstyrda krockkuddar. Men bäst är naturligtvis att undvika situationer där detta behövs. Tack vare vår forskning inom aktiva säkerhetssystem har GS utrustats med det banbrytande systemet Lexus Safety System + som standard. Basen i systemet är ett Aktivt krockskyddssystem (PCS) som använder sig av millimetervågradar och en dator i bilen för att hela tiden upptäcka potentiella faror på vägen framför dig och även automatiskt reagera på dem. PCS är också kopplat med Fotgängarigenkänning, Körfältsassistans som hjälper till att hålla dig i rätt fil, Vägskyltsavläsare som visar föraren aktuell information om till exempel hastighetsbegränsning, Automatiskt avbländande helljus för bättre mörkersäkerhet samt Aktiv farthållare som håller ett konstant avstånd till bilen framför, oavsett om den bromsas in eller ökar farten.

GS har även en rad andra intressanta och innovativa säkerhetssystem för att göra körupplevelsen både enklare och säkrare. Backkamera och varningsfunktion för korsande trafik bakom bilen gör till exempel manövrering på trånga platser betydligt enklare. Och en monitor för döda vinkeln varnar för trafik i angränsande filer som kan vara svår att upptäcka.



LEXUS GS HÄRLIG KOMFORT

SUVERÄN KOMFORT SKÄNKER UPPHÖJT LUGN.

GENERÖST RYMLIG KUPÉ MED INNOVATIV LUFTKONDITIONERING.

Det är lätt att trivas i den elegant utformade kupén, med sin rymd och alla små läckra detaljer. Med ända upp till 18-vägs eljustering är det inte svårt att hitta den absolut perfekta körställningen. Instrumentpanelen är tydligt indelad i två separata zoner för information respektive kontroll. Detta bland annat för att minimera förarens ögonrörelser. Med Remote Touch-kontrollen kan du (eller din framsätesspassagerare) enkelt styra flera av bilens olika avancerade system, som till exempel navigeringen och dess högupplösta kartor eller den skönklingande ljudanläggningen.

En sak som påtagligt bidrar till trivseln är den intelligenta klimatkontrollen S-Flow. Den smarta S-Flow-tekniken arbetar i upp till tre zoner och är dessutom kraftigare än tidigare luftkonditioneringssystem. Men genom att enbart svalka de platser där någon sitter, är det ändå betydligt mer energisnålt. En verklig innovation är utnyttjandet av nanoe®-teknik. Mikroskopiskt små, negativt laddade nanoe®-joner sprids i kupén. Genom att dras till andra partiklar i luften hjälper de att hålla kupélufte ren och fräsch. De deodoriserar även effektivt bilens klädsel. Nanoe®-jonernas fukthalt är dessutom 1 000 gånger högre än vanliga joner, vilket har en välgörande återfuktande effekt på hy och hår.



ROLIG, ROLIGARE, ROLIGAST.

LITE EXTRA ALLT ELLER MYCKET EXTRA ALLT.

Med sina fina köregenskaper och följsamma drivlina är GS 300h en mycket trevlig bil att köra. Men det är nog ingen tvekan om att GS 450h bjuder på en något större körupplevelse. Hybridsystemet med en 3,5-liters V6:a tillsammans med en kraftig elmotor ger totalt 345 hk och snabb, sömlös acceleration från 0-100 km/h på bara 5,9 sekunder.

Vill du ha ännu roligare bakom ratten finns båda i F SPORT-utförande. GS F SPORT har en djärv front som verkligen drar blickarna till sig med sin distinkta bikakemönstrade spindelgrill. En bakre spoiler och diffuser ger ökad downforce och förbättrar aerodynamiken för att ge bilen en exceptionell stabilitet. De speciella 19" F SPORT-fälgarna med lågprofildäck - 235/40 (fram) och 265/35 (bak) - stärker kurvgreppet medan de två-delade 356 mm stora skivbromsarna fram ger fantastisk bromsförmåga. På insidan har F SPORT en ny exklusiv design av skinnklädseln med "Dark Rose" som signaturfärg och svart innertak. Skinnklädd F SPORT-ratt, frästa sportpedaler och instegslistor i borstad aluminium är andra läckra detaljer.

Allra roligast i GS-serien är naturligtvis GS F, en avancerad högprestanda-sedan utvecklad av samma team som ligger bakom supersportbilen LFA och högprestandakupén RC F. GS F har en mycket kraftfull V8 på 5 liter och 477 hästkrafter. Den handbyggda motorn levererar kraften via en åtta-stegad sekventiell sportväxellåda, som också ger möjlighet till manuella växlingar. Om du väljer manuellt läge får du blixtsnabb fingerspetskontroll via paddlar vid ratten. När du då växlar ner (på blott 0,2 sekunder) får du uppleva det unika och smått beroendeframkallande "blippande" ljudet av gas-pådraget mellan växlingarna. 0-100 km/h går på blott 4,6 sekunder och vridmomentet är hela 530 Nm. Torque Vectoring Differential och ventilerade Brembo-bromsar är andra detaljer som gör GS F till en verklig körupplevelse.



AVANCERAD TEKNIK

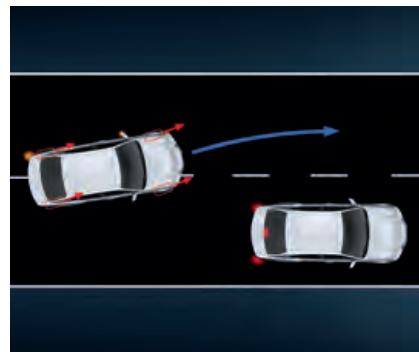
TORQUE VECTORING DIFFERENTIAL

För att ge ytterligare glädje bakom ratten har GS F så kallad Torque Vectoring Differential (TVD) med tre inställningar: Standard (för suverän balans mellan smidigt uppträdande och höghastighetsstabilitet), Slalom (som ger tonvikt på snabba styrreaktioner) och Track för stabil kurvtagning, speciellt på bana.



LEXUS DYNAMIC HANDLING

Systemet väver samman hastighetsanpassad styrning med dynamisk bakhjulstyrning. I lägre fart svänger fram- och bakhjulen i något motsatta vinklar, vilket gör bilen smidigare på kurviga vägar. I högre hastigheter svänger alla hjulen åt samma håll, vilket förstärker stabiliteten och förbättrar bakvagnens grepp. I praktiken: exceptionellt stadiga filbyten och mycket säkert uppträdande i snabba kurvor.



KÖRLÄGGSVÄLJAREN

Med den kan du fintrimma bilens egenskaper för att passa humör och trafik. I hybridversionerna finns ett EV-läge där du kan köra begränsade sträckor enbart på el. ECO-läget minskar utsläpp och sänker bränsleförbrukningen. NORMAL ger den bästa balansen mellan prestanda, ekonomi och komfort, medan SPORT och SPORT+ vässar drivlina, fjädring och styrrespons för maximala köregenskaper.



ALCANTARA-DETALJER

Materialvalen i högprestandaversionen GS F är optimerade för att förstärka körupplevelsen. Överdelen av instrumentpanelen, och detaljer på dörrar, stolar och mittkonsolen är till exempel klädda med Alcantara® av högsta kvalitet. Det är ett arv från racingvärlden där det används för att inte ge oönskade reflexer.



SUVERÄN KOMFORT

Komforten är en av de verkligen starka sidorna. Det generösa förarsätet tog till exempel över fem år att fullända. Och har ända upp till 18-vägs eljustering för perfekt komfort. I baksätet, där yttersätena är eluppvärmda, kan man justera den högeffektiva luftkonditioneringen separat från framsätets två zoner. Den noggranna ljudisoleringen gör också att ljudanläggningen verkligen kommer till sin fulla rätt.



INNOVATIV SÄKERHET

Lexus har alltid gått i bräschen för utvecklingen av säkerhets- och förarhjälpstekniker. Alla våra nya modeller testas i världens största kör-simulator. Tack vare vår forskning inom aktiva säkerhetssystem har GS utrustats med det banbrytande systemet Lexus Safety System + som standard. Detta inkluderar Aktivt krockskyddssystem (PCS) som använder sig av millimeter-vågradar och kamera för att upptäcka potentiella faror på vägen framför bilen, Fotgängarigenkänning, Vägskyltsavläsare, Körfältsassistans som hjälper dig att hålla dig i rätt fil, Automatiskt avbländande helljus för bättre mörkersäkerhet samt Aktiv farthållare som håller ett konstant avstånd till bilen framför, oavsett om den bromsas in eller ökar farten.

LEXUS SAFETY SYSTEM +



12,3" MULTIMEDIASKÄRM

Den stora multimediaskärmen visar ljud-, klimat- och navigationssystemen som kan styras via den senaste generationens Remote Touch-kontroll. För att underlätta vid parkering visar backkameran upp området bakom bilen på en del av skärmen. Guidelinjer på skärmen hjälper dig sedan till betydligt både enklare och säkrare parkeringar. Våra konstruktörer strävar ständigt efter att förenkla tillvaron. I GS kan du därför också få nyckelinformation projicerad direkt på vindrutedisplayen. Utan att störa, men ändå mitt i ditt synfält.

LEXUS GS TVÅ FULLHYBRIDER

KRAFTEN I ETT LITET h.

THE
POWER
OF



LEXUS HYBRIDLEDARSKAP GER KLASSLEDANDE FULLHYBRIDPRESTANDA OCH EV-LÄGE.

Lexus avancerade fullhybrid-teknik ger fina prestanda i kombination med lägre bränsleförbrukning och utsläpp. Dagens Lexus Hybrid Drive är resultatet av över 10 år av hybridinnovationer och har resulterat i ett hybridledarskap med över 1 000 000 producerade hybridbilar.

GS 450h. Med blixtrande prestanda. GS 450h har en 3,5-liters direktinsprutad V6-motor som arbetar enligt Atkinson's förbränningscykel i en intelligent kombination med en högeffektiv elmotor, vilket ger 345 hk. Accelerationen är snabb (0-100 km/h på 5,9 sekunder), ändå börjar bränsleförbrukningen på låga 6,1 l/100 km och CO₂-utsläppet på från 141 g/km. I EV-läget kan du köra begränsade sträckor på el i lägre farter så gott som ljudlöst, utan att bilen drar någon bensin alls och med noll utsläpp av CO₂ och NO_x. Det är också en mycket praktisk bil; hybridbatteriet tar minimal plats vilket ger ett generöst bagageutrymme på hela 450 liter.

GS 300h. Stor, skön och miljöbilsklassad. I GS 300h sitter istället en 2,5-liters fyrcylindrig bensinmotor som i kombination med en kraftig elmotor ger en total systemeffekt på 223 hk. Det ger naturligtvis något beskedligare prestanda än med det större motoralternativet, men å andra sidan imponerar andra siffror desto mer; från 4,4 l/100 km och CO₂-utsläpp från 104 g/km. Dessutom är utsläpp av farliga partiklar och NO_x-utsläpp betydligt lägre än hos motsvarande dieselmotorer.



MILJÖ- DEKLARATION



		GS 300h			GS 450h		GS F
Bränsledeklaration		17" fälgar	18" fälgar	19" fälgar	18" fälgar	19" fälgar	19" fälgar
Förbrukning, liter/100 km	Blandad körning	4,4	4,9	5,0	6,1	6,2	11,2
	Landsvägskörning	4,3	4,8	4,9	5,5	5,7	8,1
	Stadskörning	4,6	5,0	5,0	6,7	6,9	16,6
Koldioxid, CO ₂							
Utsläpp, g/km	Blandad körning	104	113	115	141	145	260
	Landsvägskörning	101	110	113	129	132	187
	Stadskörning	107	117	117	156	159	385
	Förklaring	Denna deklARATION är främst avsedd för jämförelse mellan olika bilmodeller. Bränsleförbrukning och koldioxidutsläpp (CO ₂) kan bli högre eller lägre beroende på bland annat körsätt och körförhållanden.					
Avgasrening							
Utsläpp, mg/km	Kolmonoxid, CO	88,8			266,6		357,1
	Kolväten, HC	21,2			28,9		49,7
	Kolväten exkl. metan, NMHC	17,6			23,9		44,7
	Kväveoxider, NOx	6,3			17,6		6,2
	Partiklar, PM	0,48			1,37		0,39
	Miljöklass	Euro 6 (Miljöbilsklassad)			Euro 6		Euro 6
	Katalysator	GS 300h: 2 st 3-vägs katalysatorer. 1 st placerad nära motorn och 1 st placerad under bilen för att rena avgaserna en andra gång. GS 450h: 4 st 3-vägs katalysatorer. 2 st placerade nära motorn och 2 st placerade under bilen för att rena avgaserna en andra gång. GS F: 2 st 3-vägs katalysatorer. 1 st placerad nära motorn och 1 st placerad under bilen för att rena avgaserna en andra gång.					
	Syresensor	Elektriskt förvärmad för att vid kallstart snabbare nå idealisk arbetstemperatur för renare avgaser.					
	Antiknacksensor	Motorns tändslaga anpassar sig till bränslets kvalitet och bidrar till god avgaskontroll.					
	Motordiagnos	OBD diagnosutrustning används. En motor i god kondition och rätt inställd bibehåller en god avgaskontroll.					
	Återvinningshantering	I enlighet med gällande regler för skrotning av uttjänta bilar erbjuds Lexus bilägare möjligheten att kostnadsfritt lämna sin bil för återvinning den dag den har tjänat ut. För information om auktoriserade mottagningsstationer vänligen gå in på www.lexus.se .					

A	<100
B	101-120
C	121-150
D	151-165
E	166-185
F	186-205
G	206 +

ENERGIDEKLARATION CO₂

Utsläpp av koldioxid för "medelbilen" i Sverige för 2015 var 126 g/km (källa: Transportstyrelsen).
Deklarationen följer Konsumentverkets förslag och underlättar för dig att göra ett energieffektivt val.

SÄKERHETS- DEKLARATION

EUROPEISKA SÄKERHETSKRAV

Modellen är konstruerad efter Lexus interna, mycket stränga säkerhetsnorm GOA (Global Outstanding Assessment), vilket innebär att varje ny modell ska överträffa alla nuvarande säkerhetskrav.

SÄKERHETSUTRUSTNING

Aktiv säkerhet	<ul style="list-style-type: none"> • Adaptiv fjädring AVS (Adaptive Variable Suspension) (endast GS 300h/450h F SPORT, Executive och GS F) • Aktiva bromsljus EBS (Emergency Brake Signal), blinkar vid snabb inbromsning • Antisladdsystem VSC (Vehicle Stability Control) • Antispinnsystem TRC (Traction Control) • Backvarnare för korsande trafik RCTA (Rear Cross Traffic Alert) (endast GS 300h/450h Comfort, F SPORT, Executive och GS F) • Bromsassistanssystem BAS (Brake Assist System) • Dynamisk stabilitetskontroll VDIM (Vehicle Dynamics Integrated Management) (endast GS 300h/450h-versioner) • Dynamisk stabilitetskontroll F VDIM (F Vehicle Dynamics Integrated Management) (endast GS F) med tre inställningar; Sport/Normal/Off • Elektrisk styrservo EPS (Electric Power Steering), hastighetsanpassad • Elektronisk bromskontroll ECB (Electronically Controlled Brakes) (endast GS 450h-versioner) • Elektronisk bromskraftsfördelning EBD (Electronic Brakeforce Distribution) • Elektronisk handbroms med bromshållare EPB (Electronic Parking Brake) • Hjälpsystem vid start i motlut HAC (Hill-start Assist Control) • Lexus Safety System + <ul style="list-style-type: none"> - Aktiv farthållare ACC (Active Cruise Control) (gäller hastigheter från 0 till 180 km/h) (endast GS 300h/450h-versioner) - Aktiv farthållare ACC (Active Cruise Control) (gäller hastigheter från 40 till 180 km/h) (endast GS F) - Aktivt avbländande helljus-system AHS (Adaptive High-Beam System) (endast GS 300h/450h F SPORT, Executive och GS F) - Aktivt krockskyddssystem PCS (Pre-Crash Safety system) inkl Fotgängarigenkänning - Automatiskt avbländande helljus AHB (Auto High Beam) (endast GS 300h/450h och Comfort) - Avancerad körfältsassistans A-LKA (Advanced Lane Keeping Assist) (endast GS 300h/450h-versioner) - Körfältsassistans LKA (Lane Keeping Assist) (endast GS F) - Vägskyltsavläsare TSR (Traffic Sign Recognition) • Låsningfria bromsar ABS (Anti-lock Brake System) • Monitor för "döda vinkeln" BSM (Blind Spot Monitor) (endast GS 300h/450h Comfort, F SPORT, Executive och GS F)
Passiv säkerhet	<ul style="list-style-type: none"> • Bäلتespåminnare (varningslampa och ljudsignal) • Bäلتessträckare med bäلتeskraftbegränsare fram och ytterplatserna bak • Energiabsorberande material för huvudets islagzoner • Energiabsorberande material i dörrarna • Framstolar med inbyggt system (WIL) för att motverka pisksnärtskador (whiplashskador) vid påkörning bakifrån • Förutbestämda deformationsområden • Krockkuddar: <ul style="list-style-type: none"> - Tvåstegskrockkudde fram, förare - Tvåkammarkrockkudde fram, passagerare (urkopplingsbar med nyckel) - Knäkrockkuddar fram - Sidokrockgardiner fram och bak - Sidokrockkuddar fram och bak • Nackskydd på samtliga platser, justerbara • Skyddsbalkar i samtliga sidodörrar • Trepunktsbälten på samtliga platser • Varningssystem för lågt lufttryck i däck TPWS (Tyre Pressure Warning System)
Övrig säkerhet	<ul style="list-style-type: none"> • Högt monterat bromsljus • ISOFIX-fästen för barnstol i yttre sittplatserna bak • Larm (startspärr, glaskross-, rörelse- och lutningssensor) med sirén • LED-dioder i bromsljus som ger ett mer intensivt bromsljus

LEXUS SAFETY SYSTEM +

TEKNISKA DATA

		GS 300h - 2,5 L4/105 KW ELMOTOR	GS 450h - 3,5 V6/147 KW ELMOTOR	
		Lexus Hybrid Drive, Automat	Lexus Hybrid Drive, Automat	
Yttermått/Vikt	Längd, mm	4880	4880	
	Bredd, mm	1840	1840	
	Höjd, mm	1455	1455	
	Axelavstånd, mm	2850	2850	
	Spårvidd fram, mm	1575	1575	
	Spårvidd bak, mm	1590 (1560 med 19" F SPORT-fälgar)	1590 (1560 med 19" F SPORT-fälgar)	
	Markfrigång, mm	130	130	
	Tjänstevikt, kg	1730-1830	1825-1920	
	Totalvikt, kg	2235-2265	2335	
	Dragvikt, kg	500	1500	
	Lastkapacitet	Bagagevolym, l	467	467
		Max last, kg	405-535	415-510
Max taklast, kg		75	75	
Antal passagerare		4	4	
Motor, Bensin	Typ	4-cyl. 2,5-litersmotor med dubbla överliggande kamaxlar, 16 ventiler och dubbel VVT-i. Atkinsons förbränningscykel	3,5-liters V6-motor med dubbla överliggande kamaxlar, 24 ventiler och dubbel VVT-i. Atkinsons förbränningscykel	
	Bränslesystem	D-4S direktinsprutning, elektronisk insprutning	D-4S direktinsprutning, elektronisk insprutning	
	Cylindervolym, cm ³	2494	3456	
	Max vridmoment, Nm	221 Nm vid 4200-5400 v/min	352 Nm vid 4500 v/min	
	Max effekt, hk/kW	181 hk/133 kW vid 6000 v/min	292 hk/215 kW vid 6000 v/min	
	Motor, El	Typ	Växelström synkronmotor, permanentmagnet	Växelström synkronmotor, permanentmagnet
Batteri		Nickelmetallhydrid (Ni-MH) 650 Volt	Nickelmetallhydrid (Ni-MH) 650 Volt	
Max vridmoment		300 Nm	275 Nm	
Max effekt		143 hk/105 kW	200 hk/147 kW	
Sammanlagd max effekt (Lexus Hybrid Drive)		223 hk	345 hk	
Kraftöverföring	Typ	Elektroniskt styrd steglös variabel automat-växellåda (E-CVT). Bakhjulsdrift	Elektroniskt styrd steglös variabel automat-växellåda (E-CVT). Bakhjulsdrift	
Chassi	Fram	Dubbla triangellänkar	Dubbla triangellänkar	
	Bak	Multilänk	Multilänk	
	Fjädring	Adaptiv fjädring (AVS) (F SPORT/Executive)	Adaptiv fjädring (AVS) (F SPORT/Executive)	
Styrning	Kuggstångsstyrning	Elektrisk styrervo (EPS), hastighetsanpassad	Elektrisk styrervo (EPS), hastighetsanpassad	
	Vänddiameter, m	10,6 på hjul	10,6 (10,2 för F SPORT) på hjul	
Hjul och däck	Fälgar	Fram: 17", 18", 19" Bak: 17", 18", 19"	Fram: 18", 19" Bak: 18", 19"	
	Däck	Fram: 225/50R17, 235/45R18, 235/40R19, 235/40R19 Bak: 225/50R17, 235/45R18, 235/40R19, 265/35R19	Fram: 235/45R18, 235/40R19, 235/40R19 Bak: 235/45R18, 235/40R19, 265/35R19	
	Reservhjul	Reparationskit	Reparationskit	
Bromsar	Typ	Ventilerade skivbromsar fram och bak	Ventilerade skivbromsar fram och bak	
Prestanda	Toppfart, km/h	190	250	
	Acc. 0-100 km/h	9,0 sek	5,9 sek	
Bränsletank	Volym	66 liter	66 liter	
Bränslekvälitet	Typ	95 oktan blyfri bensin	95 oktan blyfri bensin	
Garantier	Nybilsgaranti*	3 år eller 10.000 mil vilket som först inträffar (ingen begränsning av körsträckan under första året)	3 år eller 10.000 mil vilket som först inträffar**	
	Hybridgaranti*	5 år eller 10.000 mil vilket som först inträffar**	5 år eller 10.000 mil vilket som först inträffar**	
	Garanti mot genomrostning av karossen*	12 år utan milbegränsning	12 år utan milbegränsning	
	Garanti mot ytrost och lackskador*	3 år utan milbegränsning	3 år utan milbegränsning	
	Vagnskadegaranti	3 år utan milbegränsning	3 år utan milbegränsning	
	Lexus Euro Assistance 24,	3 år utan milbegränsning	3 år utan milbegränsning	
	vägassistans dygnet runt			

* Gäller för material- eller tillverkningsfel. Kontakta din återförsäljare för detaljerad information kring villkor.

** Genom årlig Hybridservice, förlängs garantitiden på hybridbatteriet tills bilen är 10 år. Förlängs med 1 år/1.500 mil.

		GS F - 5,0 V8	
		Bensin, Automat	
Yttermått/Vikt	Längd, mm	4915	
	Bredd, mm	1845	
	Höjd, mm	1440	
	Axelavstånd, mm	2850	
	Spårvidd fram, mm	1555	
	Spårvidd bak, mm	1560	
	Markfrigång, mm	130	
	Tjänstevikt, kg	1790-1865	
	Totalvikt, kg	2320	
	Dragvikt, kg	0	
	Lastkapacitet	Bagagevolym, l	520
		Max last, kg	455-530
Max taklast, kg		75	
Antal passagerare		4	
Motor, Bensin	Typ	V8-motor 5,0 liter med dubbla överliggande kamaxlar, 32 ventiler och dubbel VVT-i	
	Bränslesystem	D-4S direktinsprutning, elektronisk insprutning	
	Cylindervolym, cm ³	4969	
	Max vridmoment, Nm	530 Nm vid 4800-5600 v/min	
	Max effekt, hk/kW	477 hk/351 kW vid 7100 v/min	
	Kraftöverföring	Typ	8-stegad direktväxlande sportautomatväxellåda
Drivning		Bakhjulsdrift	
Chassi	Fram	Dubbla triangellänkar	
	Bak	Multilänk	
	Fjädring	Adaptiv fjädring (AVS)	
Styrning	Kuggstångsstyrning	Elektrisk styrervo (EPS), hastighetsanpassad	
	Vänddiameter, m	11,2 på hjul	
Hjul och däck	Fälgar	Fram: 19" Bak: 19"	
	Däck	Fram: 255/35R19 Bak: 275/35R19	
	Reservhjul	Reparationskit	
Bromsar	Framhjul	Ventilerade Brembo® skivbromsar fram, 380 mm	
	Bakhjul	Ventilerade Brembo® skivbromsar bak, 345 mm	
Prestanda	Toppfart, km/h	270 (elektroniskt begränsad)	
	Acc. 0-100 km/h	4,6 sek	
	Acc. 0-400 m	12,8 sek	
Bränsletank	Volym	66 liter	
Bränslekvälitet	Typ	95 oktan blyfri bensin	
Garantier	Nybilsgaranti*	3 år eller 10.000 mil vilket som först inträffar (ingen begränsning av körsträckan under första året)	
	Garanti mot genomrostning av karossen*	12 år utan milbegränsning	
	Garanti mot ytrost och lackskador*	3 år utan milbegränsning	
	Vagnskadegaranti	3 år utan milbegränsning	
	Lexus Euro Assistance 24,	3 år utan milbegränsning	

* Gäller för material- eller tillverkningsfel. Kontakta din återförsäljare för detaljerad information kring villkor.

URVAL AV UTRUSTNING

Exteriör på en Lexus LX570 med GS 300h.

GS 300h STANDARDUTRUSTNING
Exteriört
Backspeglar, yttre, med integrerade blinkers, eljusterbara, eluppvärmda, elinfällbara, automatiskt avbländande och automatisk tiltfunktion
Bak- och bromsljus, LED
Bakruta, eluppvärmd
Centrallås, Smart Entry Keyless System (nyckellöst lås- och startsystem)
Dimljus fram, LED
Låssystem, dubbelt. Låser bilen automatiskt när man börjat köra
Lättmetallfälgar 17", 9-ekrade
Parkeringsensorer, 4 st fram och 4 st bak
Rutor, UV-reducerande
Spoiler, bak
Strålkastare med LED-helljus, -halvljus och -varselljus med strålkastarspolning och automatiskt avbländande helljus (AHB) samt automatisk av/på-funktion
Varningssystem för lågt lufttryck i däck en TPWS (Tyre Pressure Warning System)
Vindruta, eluppvärmd i nederkant vid torkarblad
Vindrutetorkare med regnsensor och variabel intervallfunktion

Interiört
Armstöd bak (ej med genomlastninglucka)
Armstöd fram med förvaringsbox
Backspegel, inre, automatiskt avbländande
Burk-/mugghållare fram
Eluttag 12 V, 1 st fram och 1 st bak
Framstolar, eluppvärmda, 10-vägs elektriskt justerbara. Förarstol med minne
Framstolar med 2-vägs elektriskt justerbart svankstöd
Fönsterhissar fram och bak, elmanövrerade med automatik
Indikator för ekonomikörning
Instegslist er fram och bak i aluminium
Instrumentbelysning, Optitron, reglerbar

In/urstegsautomatik (ratten och förarsätet justeras för enklare insteg) samt att belysning runt bilen tänds
Instrumentering med multiinformationsskärm, 4,2", i färg med TFT-teknik (visar bränsleförbrukning, gällande vägskylt, multimedia- och däcktrycksinformation, snitthastighet, yttertemperaturmätare m m)
Interiördetaljer i Black 3D-film
Klimatanläggning S-Flow, två zoner, elektroniskt styrd med nanoe®-teknik, automatiskt cirkulations-system för kupéluften, separat temperaturinställning förare/framsät es passagerare
Klocka, analog med LED-belysning och GPS-funktion
Klädsel, tyg
Kupébelysning, LED
Körlägesväljare, fyra valbara lägen: EV (endast eldrift), Eco, Normal och Sport
Larm (startspärr, glaskross-, rörelse- och lutningssensor) med sirén
Lexus Safety System +
- Aktiv farthållare (ACC) (gäller hastigheter i 0-180 km/h)
- Aktiv krockskyddssystem (PCS) inkl Fotgångarigenkänning
- Avancerad körfärltassistans (A-LKA)
- Vägskyltsavläsare (TSR)
Ljudanläggning med 12 högtalare, RDS-radio och digital radiomottagning (DAB), DVD-spelare, två USB-portar, AUX-ingång och Bluetooth® handsfree/ljuduppspelning
Multimedia-skärm, 8", styrs via Remote Touch-kontroll, med backkamera (med hjälplinjer)
Ratt elektriskt justerbar i höjd- och längdled

Interiör på en Lexus LX570 med GS 300h.

Ratt med kontrollknappar för ljudanläggning, multiinformationsskärm, röststyrning, körfärlt-assistans och Bluetooth® handsfree/ljuduppspelning m m
Ratt med växelpaddlar, skinnklädd
Skymningsrelä (dämpar belysning av instrument och displayer vid mörker)
Startknapp, elektroniskt styrd (utan nyckel)
Textilmattor
Varningssystem för lågt lufttryck i däck en TPWS (Tyre Pressure Warning System)
Växelväljare, skinnklädd, med metallinlägg
Tillval (GS 300h)
Multimedia-skärm, 12,3", styrs via Remote Touch-kontroll, med backkamera (med hjälplinjer) och Lexus Premium Navigation-system med 3D-grafik och "Connected services". Skärmen går att dela upp i två vyer, en i 8" och en i 4,3"

Interiör på en Lexus LX570 med GS 300h.

GS 300h/450h COMFORT (UTOVER STANDARDUTRUSTNING)
Exteriört
Bagagelucka, elmotorstyrd
Ej spoiler, bak
Lättmetallfälgar 18", 5-ekrade
Monitor för "döda vinkeln" (BSM) och Backvarnare (RCTA)

Interiört
Framstolar, luftkonditionerade, eluppvärmda, 10-vägs elektriskt justerbara. Förarstol med minne
Klädsel, skinn
Multimedia-skärm, 12,3", styrs via Remote Touch-kontroll, med backkamera (med hjälplinjer) och Lexus Premium Navigation-system med 3D-grafik och "Connected services". Skärmen går att dela upp i två vyer, en i 8" och en i 4,3"
Ratt med växelpaddlar, skinnklädd och eluppvärmd

Interiör på en Lexus LX570 med GS 300h.

GS 300h/450h F SPORT (UTOVER UTRUSTNINGSNIVÅN COMFORT)
Exteriört
Adaptiv fjädring (AVS) inkl körläget Sport+
Exteriört F SPORT-paket
- F SPORT emblem på framskärmarna
- F SPORT grill och spoilernät
- F SPORT lättmetallfälgar, 19", 5-dubbelekrade (mörktonade)
- F SPORT stötfångare fram och bak
- Spoiler, bak
Lexus Dynamic Handling System; 4-hjulsstyrning (DRS) och variabel styrtväxling (VGRS) (endast GS 450h)
Strålkastare med trippel LED-helljus, -halvljus och -varselljus med strålkastarspolning och aktivt avbländande helljus-system (AHS) samt automatisk av/på-funktion

Interiört
Interiört F SPORT-paket
- F SPORT framstolar, luftkonditionerade, eluppvärmda och 16-vägs (förare) och 10-vägs (passagerare) elektriskt justerbara. Förarstol med minne
- F SPORT framstolar med 4-vägs (förare) och 2-vägs (passagerare) elektriskt justerbara svankstöd
- F SPORT instegslist er i aluminium

Interiör på en Lexus LX570 med GS 300h.

- F SPORT instrumentering med multiinformationsskärm, i färg med TFT-teknik och rörlig centrumring från Lexus LFA (visar multimediainformation, växel, snitthastighet m m)
- F SPORT klädsel, skinn
- F SPORT ratt med växelpaddlar klädd i perforerat skinn och eluppvärmd
- F SPORT växelväljare klädd i perforerat skinn, med metallinlägg
- Interiördetaljer i aluminium
- Sportpedaler

Kortnyckel
Ljudanläggning Mark Levinson® Premium Surround-system med 17 högtalare med Clari-Fi™-teknik, RDS-radio och digital radiomottagning (DAB), DVD-spelare, två USB-portar, AUX-ingång och Bluetooth® handsfree/ljuduppspelning
Solskyddsgardin för bakruta, elektrisk
Vindrutedisplay (visar hastighet, vägens hastighetsbegränsning, varningsmeddelanden, navigationsdirektiv, information om aktiva farthållaren m m)

Tillval (GS 300h/450h F SPORT)
Taklucka

Interiör på en Lexus LX570 med GS 300h.

GS 300h/450h EXECUTIVE (UTOVER UTRUSTNINGSNIVÅN COMFORT)
Exteriört
Adaptiv fjädring (AVS) inkl körläget Sport+
Lättmetallfälgar 19", 10-dubbelkrysekrade
Strålkastare med trippel LED-helljus, -halvljus och -varselljus med strålkastarspolning och aktivt avbländande helljus-system (AHS) samt automatisk av/på-funktion

Interiört
Framstolar, luftkonditionerade, eluppvärmda och 18-vägs elektriskt justerbara med minne
Framstolar med 4-vägs elektriskt justerbart svankstöd
Interiördetaljer i Laser Cut Dark Wood
Klimatanläggning S-Flow, tre zoner, elektroniskt styrd med nanoe®-teknik, automatiskt cirkulations-system för kupéluften, separat temperaturinställning förare/framsät es passagerare/baksäte
Klädsel, semianilin-skinn

Kontrollpanel i mittarmstödet bak. Styrning av bakre klimatzon och stolsvärme, ljudanläggning och solskyddsgardinen i bakrutan
Kortnyckel
Ljudanläggning Mark Levinson® Premium Surround-system med 17 högtalare med Clari-Fi™-teknik, RDS-radio och digital radiomottagning (DAB), DVD-spelare, två USB-portar, AUX-ingång och Bluetooth® handsfree/ljuduppspelning
Passagerarstol fram, förlängningsbar sittedyna
Ratt med växelpaddlar, skinnklädd med träinlägg och eluppvärmd
Solskyddsgardin för bakruta, elektrisk, och solskyddsgardiner för sidorutor bak, manuella
Stolsvärme bak
Vindrutedisplay (visar hastighet, vägens hastighetsbegränsning, varningsmeddelanden, navigationsdirektiv, information om aktiva farthållaren m m)

Tillval (GS 300h/450h Executive)
Taklucka

Exteriör på en Lexus LX570 med GS F.

GS F STANDARDUTRUSTNING
Exteriört
Adaptiv fjädring (AVS)
Avgasrör, dubbla och kromade, på båda sidor bak
Backspeglar, yttre, mörkgrå med integrerade blinkers, eljusterbara, eluppvärmda, elinfällbara, automatiskt avbländande och automatisk tiltfunktion
Bagagelucka, elmotorstyrd
Bak- och bromsljus, LED
Bakruta, eluppvärmd
Brembo® bromsskivor, ventilerade, 380 mm fram och 345 mm bak, med orange-färgade bromsok
Centrallås, Smart Entry Keyless System (nyckellöst lås- och startsystem)
F emblem på framskärmarna
F grill och spoilernät
F lättmetallfälgar 19", 10-dubbelkrysekrade (delvis mörktonade)
F stötfångare fram och bak
Låssystem, dubbelt. Låser bilen automatiskt när man börjat köra
Monitor för "döda vinkeln" (BSM) och backvarnare (RCTA)
Parkeringsensorer
Rutor, UV-reducerande
Spoiler i kollfiber, bak
Strålkastare med trippel LED-helljus, -halvljus och -varselljus med strålkastarspolning och aktivt avbländande helljus-system (AHS) samt automatisk av/på-funktion
Torque Vectoring Differential (TVD)
Vindruta, eluppvärmd i nederkant vid torkarblad
Vindrutetorkare med regnsensor och variabel intervallfunktion
Varningssystem för lågt lufttryck i däck en TPWS (Tyre Pressure Warning System)

Interiört
Armstöd bak med burk-/mugghållare, förvaringsbox och genomlastninglucka
Armstöd fram med förvaringsbox
Backspegel, inre, automatiskt avbländande
Burk-/mugghållare fram
Eluttag 12 V, 1 st fram och 1 st bak
F instegslist er fram och bak

F instrumentering med multiinformationsskärm, 8", i färg med TFT-teknik (visar bränsleförbrukning, däcktrycks-, multimediainformation, G-kraftmätare, gällande vägskylt, hastighet, kraftfördelning, körläge, stoppur, snitthastighet, varvräknare, växel, yttertemperaturmätare m m)
F klädsel, alcantara/skinn
F sportpedaler
F sportratt klädd i perforerat skinn med F-emblem, växelpaddlar och eluppvärmd samt elektriskt justerbar i höjd- och längdled
F sportratt med kontrollknappar för ljudanläggning, multiinformationsskärm, röststyrning, körfärltassistans och Bluetooth® handsfree/ljuduppspelning m m
F sportstol förare med 2-vägs elektriskt justerbart svankstöd och minne för stol, ratt och ytterbackspeglar
F sportstolar fram med F-logotype, eluppvärmda och 8-vägs elektriskt justerbara
F sportsäten bak med F-logotype
F växelväljare klädd i perforerat skinn
Fönsterhissar fram och bak, elmanövrerade med automatik
Instrumentbelysning, Optitron, reglerbar
In/urstegsautomatik (ratten och förarsätet justeras för enklare insteg) samt att belysning runt bilen tänds

fortsätter nästa sida

URVAL AV UTRUSTNING

Interiördetaljer i alcantara och Carbon

Klimatanläggning S-Flow, två zoner, elektroniskt styrd med nanoe®-teknik, automatiskt cirkulations-system för kupélufte, separat temperaturinställning förare/framsätesspassagerare

Klocka, analog med LED-belysning

Kortnyckel

Kupébelysning, LED

Körlägesväljare, fyra valbara lägen: Eco, Normal, Sport och Sport+

Larm (startspärr, glaskross-, rörelse- och lutningssensor) med sirén

Lexus Safety System +

- Aktiv farthållare (ACC) (gäller hastigheter i 40-180 km/h)
- Aktivt krocksyddsystem (PCS) inkl Fotgångarigenkänning
- Körfältsassistans (LKA)
- Vägskyltsavläsare (TSR)

Ljudanläggning Mark Levinson® Premium Surround-system med 17 högtalare med Clari-Fi™-teknik, RDS-radio och digital radiomottagning (DAB), DVD-spelare, två USB-portar, AUX-ingång och Bluetooth® handsfree/ljuduppspelning

Multimedia-skärm, 12,3", styrs via Remote Touch-kontroll, med backkamera (med hjälplinjer) och Lexus Premium Navigation-system med 3D-grafik och "Connected services". Skärmen går att dela upp i två vyer, en i 8" och en i 4,3"

Solskyddsgardin för bakruta, elektrisk, och solskyddsgardiner för sidorutor bak, manuella

Skymningsrelä (dämpar belysning av instrument och displayer vid mörker)

Startknapp, elektroniskt styrd (utan nyckel)

Takhimmel, svart

Textilmattor

Vindrutedisplay (visar hastighet, vägens hastighetsbegränsning, varningsmeddelanden, navigationsdirektiv, information om aktiva farthållaren m m)

Tillval (GS F)

Premium-paket

- Armstöd bak med burk-/mugghållare, förvaringsbox och kontroll för klimat- och ljudanläggning
- F klädsel, semianilin-skinn
- F sportstolar fram med F-logotype, luftkonditionerade, eluppvärmda och 8-vägs elektriskt justerbara
- F sportsäten bak med F-logotype och luftkonditionerade
- Klimatanläggning S-Flow, tre zoner, elektroniskt styrd med nanoe®-teknik, automatiskt cirkulationssystem för kupélufte, separat temperaturinställning förare/framsätesspassagerare/baksäte
- Taklucka



KLÄDSEL OCH INREDNING

TYG¹

- A. Black
- B. Sandstone

SKINN^{2,3}

- C. Black
- D. Noble Brown
- E. Rich Cream

F SPORT SKINN⁴

- F. Black
- G. Dark Rose
- H. Topaz Brown

SEMIANILIN-SKINN⁵

- I. Black
- J. Noble Brown
- K. Rich Cream
- L. Sandstone
- M. Topaz Brown

F ALCANTARA/SKINN⁶

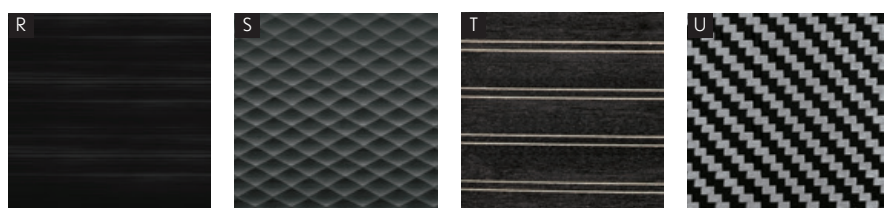
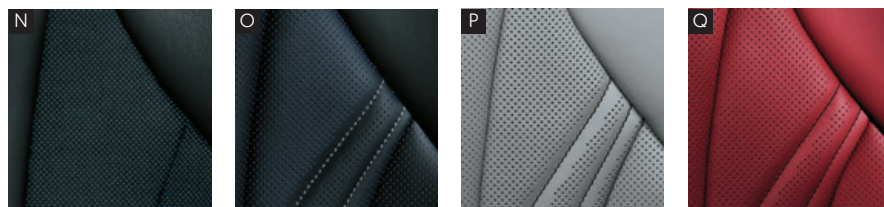
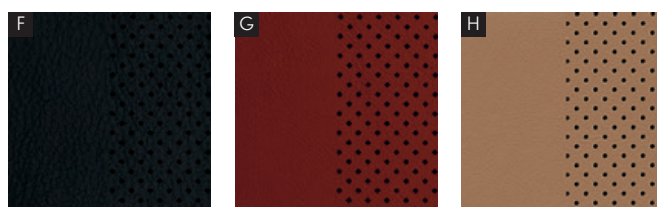
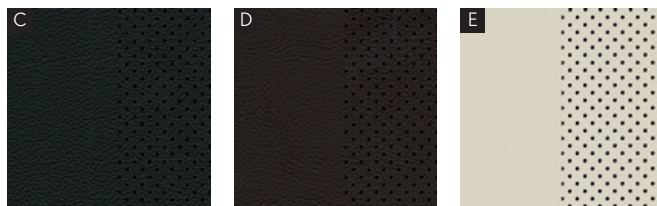
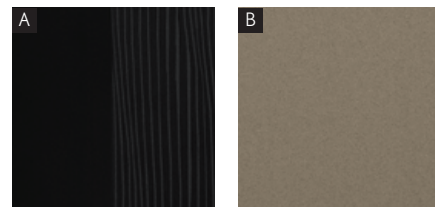
- N. Black

F SEMIANILIN-SKINN⁷

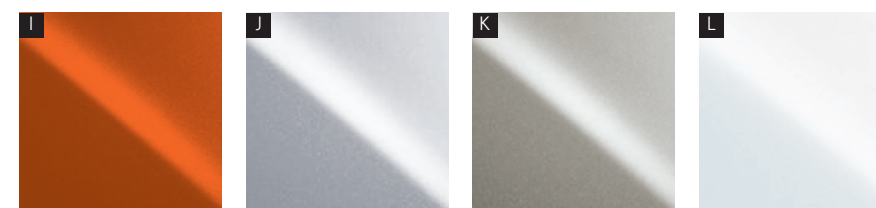
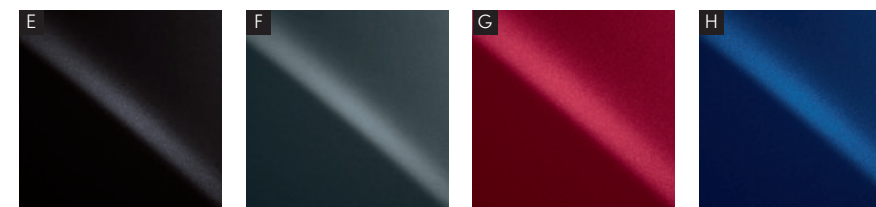
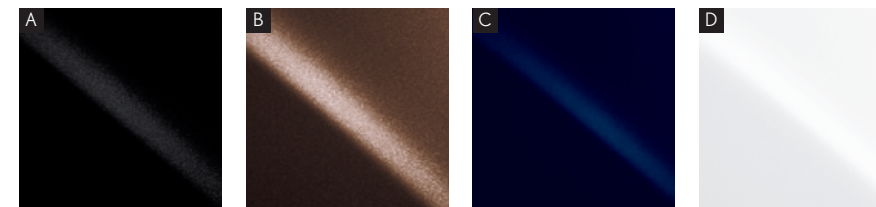
- O. Black
- P. Moon Stone
- Q. Flare Red

INLÄGG

- R. Black, 3D-film^{1,3}
- S. Aluminium, Naguri⁴
- T. Laser Cut Dark Wood⁵
- U. Carbon⁶



LACKFÄRGER



- A. Black (ej metallic)³ (212)
- B. Copper Brown^{1,3} (4X2)
- C. Deep Blue^{1,3} (8X5)
- D. F White² (083)

- E. Graphite Black (223)
- F. Dark Granite (1G0)
- G. Morello Red (3R1)
- H. Sapphire Blue² (8X1)

- I. Solar Flare⁴ (4W7)
- J. Sonic Silver (1J2)
- K. Sonic Titanium (1J7)
- L. Sonic White¹ (085)

¹ Ej tillgänglig till GS 300h/450h F SPORT.

² Endast tillgänglig till GS 300h/450h F SPORT och GS F.

³ Ej tillgänglig till GS F.

⁴ Endast tillgänglig till GS F.

Tänk på att färgerna som visas här i trycksaken av trycktekniska skäl inte alltid överensstämmer exakt med verkligheten.



SJÄLVÅTERSTÄLLANDE LACK

Det tekniskt mycket avancerade ytlagret, har med hjälp av nanoteknik, fått en exceptionellt hög elasticitet. Det har därmed blivit mycket motståndskraftigt mot den typ av skråmor som annars uppstår vid till exempel maskintvätt och av naglar vid dörrhandtagen. Lacken fjädrar helt enkelt tillbaka och efter en viss tid är lacken helt återställd från denna typ av åverkan.

FÄLGAR



Lättmetallfälg 17"
Standard GS 300h



Lättmetallfälg 18"
GS 300h/450h Comfort



F SPORT lättmetallfälg 19"
GS 300h/450h F SPORT



Lättmetallfälg 19"
GS 300h/450h Executive



F lättmetallfälg 19"
GS F

TILLBEHÖR

Det här är endast ett urval av tillbehören till GS. Fler tillbehör på www.lexus.se



Vinterhjul med lättmetallfälg 18"
Dub- eller friktionsdäck valbart, kontakta
din Lexus-återförsäljare för mer information.



Förvaringsöverdrag för hjul
PW458-00002



Bagagerumsmatta
PZ434-S1305-PJ (GS 300h/450h)
PZ434-S1304-PJ (GS F)



Lastnät, vertikalt
PT347-30120



Skyddsplåt för stötfångare, bak
PW178-30001



Skyddsfilm för stötfångare, bak
PW178-30000



Löstagbar dragkrok
PZ408-S1556-00



Takräcke
PZ403-S1616-GA



Takbox, Thule Motion 800
Blanksvart: PZ41B-00633-00
Silver: PZ41B-00634-00



Takhållare för skidor/snowboard
PZ4030063600



UPPLEV GS

Kontakta din närmaste auktoriserade Lexus-återförsäljare för en provkörning.

Mer information om GS hittar du på:

www.lexus.se/GS300h

www.lexus.se/GS450h

www.lexus.se/GSF

www.facebook.com/LexusSverige

www.youtube.com/LexusSverige

Toyota Sweden AB, Lexus Division, förbehåller sig rätten att när som helst ändra detaljer i specifikationer och utrustning utan särskilt meddelande. Vi reserverar oss för eventuella tryckfel. Uppgifterna i denna trycksak var aktuella vid tryckning i september 2016.

Kontakta gärna din auktoriserade Lexus-återförsäljare för närmare information. Adresser och telefonnummer hittar du på www.lexus.se. Produktion: Insikt



Toyota Sweden AB, Lexus Division
Box 1103, 172 22 Sundbyberg
Tel 08-706 7100

E-mail info@lexus.se