

LEXUS GS



LEXUS GS CREATING AMAZING

EN SNYGG PROFIL, TVÅ SKÖNA BILAR.

**LEXUS GS ÄR TVÅ BILAR MED MYCKET
GEMENSAMT. MEN OCKSÅ MED
EN STOR SKILLNAD.**

De är båda synnerligen komfortabla, har härliga köregenskaper och ett övermått av Lexus berömda premiumkänsla. På ytan kan du bara avgöra vilken som är vilken genom att kika på modellemblemet. I den luftigt rymliga kupén är det heller inte mycket som skiljer dem åt. Ändå imponerar de på helt skilda sätt.

GS 450h har en 3,5-liters V6-motor i kombination med en högeffektiv elmotor. Resultat: 345 hk och 5,9 sekunder från stillastående till 100 km/h. Och en sprudlande körglädje. Dessutom med förhållandevis mycket bra driftsekonomi; från 5,9 l/100 km och CO₂-utsläpp från 137 g/km.

GS 300h å andra sidan har en 2,5-liters fyrcylindrig motor också den kompletterad av en kraftig elmotor. 223 hk ger en något mer beskedlig acceleration, men desto mer imponerande förbruknings- och utsläppssiffror; från 4,7 l/100 km och CO₂-utsläpp från 109 g/km. Det gör också att GS 300h är miljöklassad, vilket innebär ytterligare stora fördelar. Inte minst om du vill ha den som tjänstebil.



ALL FOKUS PÅ KONTROLL.

EN FÖRARMILJÖ SOM HJÄLPER DIG ATT VERKLIGEN KUNNA KONCENTRERA DIG PÅ UPPGIFTEN.

Den fjärde generationen GS bjuder på större körglädje än någon tidigare Lexus-sedan. Bakom ratten känner du ett exakt uppträdande med distinkt kurvkontroll. Och på motorvägen ger åkkomforten och stabiliteten i högre hastigheter en upplevelse i världsklass. De förbättrade köregenskaperna beror på flera olika faktorer; till exempel är chassit helt nykonstruerat och betydligt styvare. Och med körlägesväljaren är det enkelt att ställa in det läge du trivs bäst med just för stunden; från optimalt sportigt till maximalt ekonomiskt.

Bakom den elegant utformade ratten har det inbjudande förarsätet - som tog hela fem år att utveckla - ända upp till 18-vägs eljustering, vilket gör det lätt att hitta den absolut perfekta körställningen. Den har också ett något lägre höftläge för att du ska komma närmare bilens tyngdpunkt vilket i sin tur bidrar till den totala körupplevelsen.

Instrumentpanelen är tydligt indelad i två separata zoner för information respektive kontroll. Detta bland annat för att minimera förarens ögonrörelser. Med den senaste generationen Remote Touch-kontroll kan du enkelt styra flera av bilens olika avancerade system, som till exempel navigeringen och dess högupplösta kartor eller få en riktig hemmabioupplevelse via den skönklingande ljudanläggningen.





ETT UPPHÖJT LUGN.

GENERÖST RYMLIG KUPÉ MED INNOVATIV LUFTKONDITIONERING.

Det är lätt att trivas i den elegant utformade kupén, med alla sina små läckra detaljer. En sak som mer påtagligt bidrar till trivseln är den intelligenta klimatkontrollen Climate Concierge. Den arbetar tillsammans med de uppvärmda sätena och ventilationen för att snabbare ge önskad individuell temperatur. Klimatkontrollens smarta S-Flow-teknik är dessutom kraftigare än tidigare luftkonditioneringssystem. Men genom att enbart svalka de platser där någon sitter, är det ändå betydligt mer energisnålt.

För att ytterligare minska energiförbrukningen används ytterluft för att hålla vindrutan imfri, medan den varmare kupélufte återcirkuleras i den nedre delen av kupén för att minska värmeförlusterna. Om du kör i ECO-läget så gör det intelligenta sättet att utnyttja elvärmens i stolarna att de både värmer dig och sparar energi.

En annan innovation är utnyttjandet av nanoe[®]-teknik. Mikroskopiskt små, negativt laddade nanoe[®]-partiklar sprids i kupén. Genom att dras till andra partiklar i luften hjälper de att hålla kupélufte ren och fräsch. De deodoriserar även effektivt bilens klädsel. Nanoe[®]-jonernas fukthalt är dessutom 1 000 gånger högre än vanliga joner, vilket har en välgörande återfuktande effekt på hy och hår.

LEXUS GS F SPORT

F SPORT. LITE EXTRA ALLT.

F SPORT-VERSIONERNA ÄR FINSLIPADE AV SAMMA TEAM SOM LIGGER BAKOM VÅR ROSADE SUPERSPORTBIL LFA OCH HÖGPRESTANDESEDANEN IS F.

Att det handlar om F SPORT syns utantill, märks inuti och känns framförallt på vägen. De har en aggressivare framtoning med bland annat 19" lättmetallfälgar och extra läcker spindelgrill. I inredningen känner du den sportigare framtoningen i till exempel kombinationen av granatröd skinnklädsel och svart innertak, skinnklädd ratt, snygga aluminiumdetaljer och borrade pedaler. Den största skillnaden känns nog ändå på vägen, där de redan vassa köregenskaperna är ytterligare finslipade i F SPORT-versionerna.



AVANCERAD TEKNIK

ADAPTIV FJÄDRING

Lexus system för adaptiv fjädring kontrollerar intelligent de dämpande krafterna vid varje hjul, som svar på både vägbanan och körsätt. Det förbättrar inte bara komforten utan ökar också stabiliteten, inte minst i snabba kurvor.



SUVERÄN KOMFORT

Det generösa förarsätet tog över fem år att fullända. Resultatet blev en stol med upp till 18-vägs eljustering för personlig och perfekt komfort. Den har också ett något lägre höftläge, som gör att den håller dig närmare bilens tyngdpunkt vilket ger en behagligare körupplevelse.



12,3" MULTIMEDIA-SKÄRM

En av bilvärldens allra största och skarpaste multimedia-skärmar finns som tillval i GS. Färgskärmen är delad för att samtidigt kunna visa två olika typer av information; till exempel ljud och navigation. Den är högupplöst och naturligtvis suverän för att visa DVD-film.



VINDRUTEDISPLAY

En vindrutedisplay i färg som visar viktig information, till exempel hastigheten, direkt i ditt synfält på nedre delen av vindrutan är ytterligare en innovation för att minska ögonrörelserna och hjälpa till att hålla dig fokuserad på vägen.

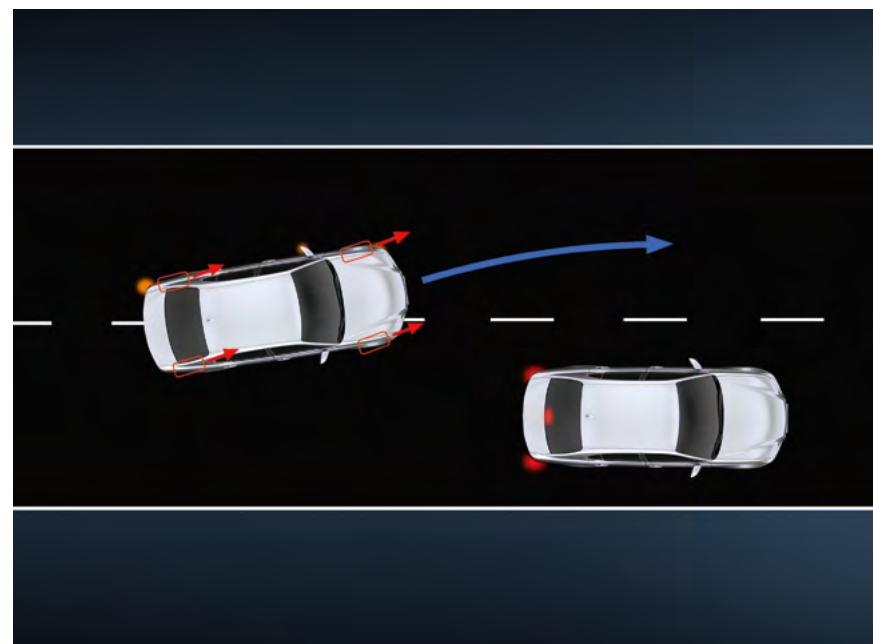
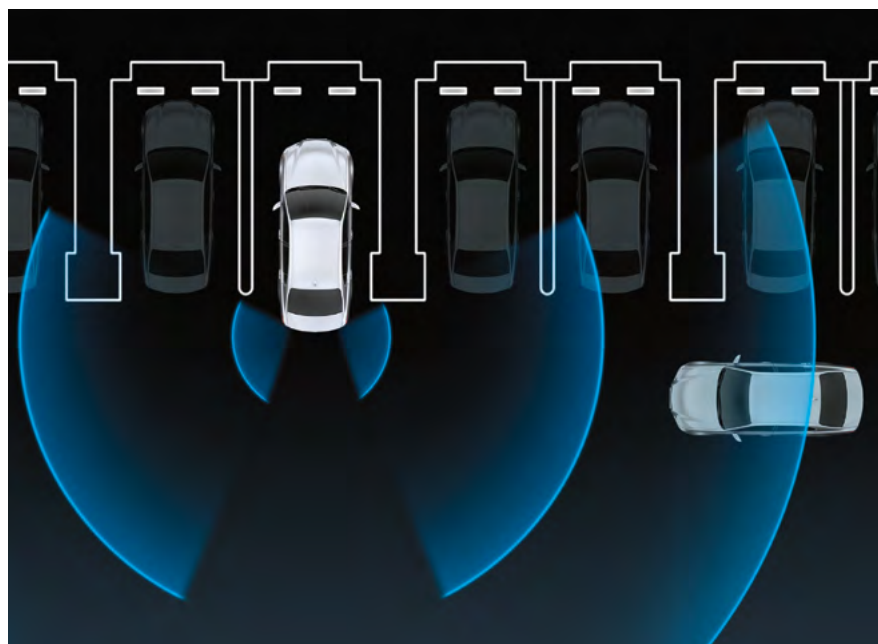


AKTIVT KROCKSKYDDSSYSTEM (PCS - PRE-CRASH SAFETY)

Millimetervågradar kopplad till en dator räknar kontinuerligt ut risken för en kollision. När systemet bedömer risken som hög varnas föraren både med ljud och ljus samtidigt som bromstrycket ökas. Om en kollision bedöms som oundviklig kan bromsarna slås till automatiskt samtidigt som framsätenas säkerhetsbälten dras åt. Samma radarteknik används för den aktiva farthållaren som automatiskt håller ett förvalt avstånd till bilen framför. Farthållaren fungerar för övrigt i hastigheter från 0 till 180 km/h.

Backvarnare håller uppsikt över de områden bakom bilen som är svåra att se när du till exempel backar ut från trånga parkeringsplatser. Och en monitor för "döda vinkeln" varnar för fordon i angränsande filer.

Som tillval finns även ett Avancerat PCS-system, där bland annat förarövervakning ingår.



LEXUS DYNAMIC HANDLING

Lexus Dynamic Handling finns endast till GS 450h F SPORT. Det är ett paket som tar körupplevelsen till en ny nivå. Systemet väver samman den hastighetsanpassade styrningen med dynamisk bakhjulsstyrning. I lite lägre hastigheter svänger fram- och bakhjulen i något motsatta vinklar, vilket minskar svängraden högst väsentligt och gör bilen smidigare på kurviga vägar. I högre hastigheter svänger däremot alla hjulen åt samma håll, vilket förstärker stabiliteten och förbättrar bakvagnens grepp. Och det betyder exceptionellt stadiga filbyten och mycket säkert uppträdande i snabba kurvor.

LEXUS GS FULLHYBRID

KRAFTEN I ETT LITET h.

THE
POWER
OF



LEXUS HYBRIDLEDARSKAP GER KLASSLEDANDE FULLHYBRIDPRESTANDA, OCH EL-LÄGE.

Lexus avancerade fullhybrid-teknik ger fina prestanda i kombination med lägre bränsleförbrukning och utsläpp. Dagens Lexus Hybrid Drive är resultatet av över 10 år av hybridinnovationer och har resulterat i ett hybridledarskap med långt över 500 000 producerade hybridbilar.

GS 450h. Med blixtrande prestanda. GS 450h har en 3,5-liters direktinsprutad V6-motor som arbetar enligt Atkinsons förbränningscykel i en intelligent kombination med en högeffektiv elmotor, vilket ger 345 hk. Accelerationen är snabb och mjuk (0-100 km/h på 5,9 sekunder), ändå har bränsleförbrukningen minskats med mer än 20% till från 5,9 l/100 km och CO₂-utsläppet sänkts till från 137 g/km. I EL-läget kan du köra begränsade sträckor i lägre farter så gott som ljudlöst, utan att bilen drar någon bensin alls och med nollutsläpp av CO₂ och NO_x. Det är också en mycket praktisk bil; hybridbatteriet tar minimal plats vilket ger ett generöst bagageutrymme på hela 475 liter.

GS 300h. Stor, skön och miljöklassad. I GS 300h sitter istället en 2,5-liters fyrcylindrig bensinmotor som i kombination med en kraftig elmotor ger en total systemeffekt på 223 hk. Det ger naturligtvis något beskedligare prestanda än med det större motoralternativet, men å andra sidan imponerar andra siffror desto mer; från 4,7 l/100 km och CO₂-utsläpp från 109 g/km. Dessutom är utsläpp av farliga partiklar och NO_x-gas betydligt lägre än hos motsvarande dieselmotorer.



MILJÖ- DEKLARATION



		GS 300h			GS 450h		
Bränsledeklaration							
Förbrukning, liter/100 km	Blandad körning	4,7 (17" fälgar)	4,9 (18" fälgar)	5,0 (19" fälgar)	5,9 (17" fälgar)	6,1 (18" fälgar)	6,2 (19" fälgar)
	Landsvägskörning	4,5 (17" fälgar)	4,8 (18" fälgar)	4,9 (19" fälgar)	5,4 (17" fälgar)	5,5 (18" fälgar)	5,7 (19" fälgar)
	Stadskörning	4,8 (17" fälgar)	5,0 (18" fälgar)	5,0 (19" fälgar)	6,5 (17" fälgar)	6,7 (18" fälgar)	6,9 (19" fälgar)
Koldioxid, CO ₂							
Utsläpp, g/km	Blandad körning	B 109 (17" fälgar)	113 (18" fälgar)	115 (19" fälgar)	C 137 (17" fälgar)	141 (18" fälgar)	145 (19" fälgar)
	Landsvägskörning	105 (17" fälgar)	110 (18" fälgar)	113 (19" fälgar)	125 (17" fälgar)	129 (18" fälgar)	132 (19" fälgar)
	Stadskörning	112 (17" fälgar)	117 (18" fälgar)	117 (19" fälgar)	151 (17" fälgar)	156 (18" fälgar)	159 (19" fälgar)
Förklaring		Denna deklaration är främst avsedd för jämförelse mellan olika bilmodeller. Bränsleförbrukning och koldioxidutsläpp (CO ₂) kan bli högre eller lägre beroende på bland annat körsätt och körförhållanden.					
Avgasrening							
Utsläpp, mg/km	Kolmonoxid, CO	71,1			185,1		
	Kolväten, HC	18,2			31,3		
	Kolväten exkl. metan, NMHC	15,4			27,7		
	Kväveoxider, NO _x	11,5			6,5		
	Miljöklass	Hybrid (Miljöbilsklassad)			Hybrid		
Katalysator		2 st 3-vägs katalysatorer.			4 st 3-vägs katalysatorer.		
		1 st placerad nära motorn och 1 st placerad under bilen för att rena avgaserna en andra gång.			2 st placerade nära motorn och 2 st placerade under bilen för att rena avgaserna en andra gång.		
Syresensor	Elektriskt förvärmad för att vid kallstart snabbare nå idealisk arbetstemperatur för renare avgaser.						
Antiknacksensor	Motorns tändläge anpassar sig till bränslets kvalitet och bidrar till god avgaskontroll.						
Motordiagnos	OBD diagnosutrustning används. En motor i god kondition och rätt inställd bibehåller en god avgaskontroll.						
Återvinningshantering	I enlighet med gällande regler för skrotning av uttjänta bilar erbjuds Lexus bilägare möjligheten att kostnadsfritt lämna sin bil för återvinning den dag den har tjänat ut. För information om auktoriserade mottagningsstationer vänligen gå in på www.lexus.se .						

A	<100
B	101-120
C	121-150
D	151-165
E	166-185
F	186-205
G	206 +

ENERGIDEKLARATION CO₂

Utsläpp av koldioxid för "medelbilen" i Sverige för 2013 var 133 g/km (källa: Transportstyrelsen). Deklarationen följer Konsumentverkets förslag och underlättar för dig att göra ett energieffektivt val.

SÄKERHETS- DEKLARATION

EUROPEISKA SÄKERHETSKRAV

Modellen är konstruerad efter Lexus interna, mycket stränga säkerhetsnorm GOA (Global Outstanding Assessment), vilket innebär att varje ny modell ska överträffa alla nuvarande säkerhetskrav.

SÄKERHETSUTRUSTNING

Aktiv säkerhet	<ul style="list-style-type: none"> • Adaptiv fjädring AVS (Adaptive Variable Suspension) (endast F SPORT och Executive, tillval GS 450h Comfort) • Aktiva bromsljus EBS (Emergency Brake Signal), blinkar vid snabb inbromsning • Aktivt halvljus AFS, hastighets- och rattutslagsanpassat, samt automatiskt avbländande helljus AHB (endast F SPORT och Executive) • Aktivt krockskyddssystem PCS (Pre-Crash Safety system) (tillval Comfort och F SPORT) <ul style="list-style-type: none"> - Aktiv farthållare ACC (Adaptive Cruise Control) (gäller i hastigheter från 0 till 180 km/h) - Backvarnare för korsande trafik RCTA (Rear Cross Traffic Alert) - Körfältsassistans LKA (Lane Keeping Assist) med körfilmsvarning LDW (Lane Departure Warning) - Monitor för "döda vinkel" BSM (Blind Spot Monitor) • Avancerat aktivt krockskyddssystem APCS (Advanced Pre-Crash Safety system) (endast Executive) <ul style="list-style-type: none"> - Aktivt krockskyddssystem PCS (Pre-Crash Safety system) - Förarövervakningssystem DMS (Driver Monitoring System) • Antisladdsystem VSC (Vehicle Stability Control) • Antispinnsystem TRC (Traction Control) • Bromsassistanssystem BAS (Brake Assist System) • Dynamisk stabilitetskontroll VDIM (Vehicle Dynamics Integrated Management) • Elektrisk styrervo EPS (Electric Power Steering), hastighetsanpassad • Elektronisk bromskontroll ECB (Electronically Controlled Brakes) • Elektronisk bromskraftsfördelning EBD (Electronic Brakeforce Distribution) • Hjälpssystem vid start i motlut HAC (Hill-start Assist Control) • Låsningfria bromsar ABS (Anti-lock Brake System)
Passiv säkerhet	<ul style="list-style-type: none"> • Bäلتespåminnare (varningslampa och ljudsignal) • Bäلتessträckare med bäلتeskraftbegränsare fram och ytterplatserna bak • Energiabsorberande material för huvudets islagzoner • Energiabsorberande material i dörrarna • Framstolar med inbyggt system (WIL) för att motverka pisksnärtskador (whiplashskador) vid påkörning bakifrån • Förutbestämda deformationsområden • Krockkuddar: <ul style="list-style-type: none"> - Tvåstegskrockkudde fram, förare - Tvåkammarkrockkudde fram, passagerare (urkopplingsbar med nyckel) - Knäkrockkuddar fram - Sidokrockgardiner fram och bak - Sidokrockkuddar fram och bak • Nackskydd på samtliga platser, justerbara • Skyddsbalkar i samtliga sidodörrar • Trepunktsbälten på samtliga platser • Varningssystem för lågt lufttryck i däcken TPWS (Tyre Pressure Warning System)
Övrig säkerhet	<ul style="list-style-type: none"> • Högt monterat bromsljus • ISOFIX-fästen för barnstol i yttre sittplatserna bak • Larm (startspärr, rörelsesensor och lutningssensor) med sirén • LED-dioder i bromsljus som ger ett mer intensivt bromsljus

TEKNISKA DATA

	GS 300h - 2,5 L4/105 KW ELMOTOR	GS 450h - 3,5 V6/147 KW ELMOTOR	
	Lexus Hybrid Drive, Aut	Lexus Hybrid Drive, Aut	
Yttermått/Vikt	Längd, mm	4850	4850
	Bredd, mm	1840	1840
	Höjd, mm	1455	1455
	Axelavstånd, mm	2850	2850
	Spårvidd fram, mm	1575	1580
	Spårvidd bak, mm	1590 (1560 med 19" fälgar)	1600 (1570 med 19" fälgar)
	Markfrigång, mm	130	130
	Tjänstevikt, kg	1770-1830	1930-1985
	Totalvikt, kg	2235-2265	2305-2325
	Dragvikt, kg	500	1500
Lastkapacitet	Bagagevolym, l	475	475
	Max last, kg	435-465	365-415
	Max taklast, kg	75	75
	Antal passagerare	4	4
Motor, Bensin	Typ	4-cyl. 2,5 liter motor med dubbla överliggande kamaxlar, 16 ventiler och dubbel VVT-i. Atkinsons förbränningscykel	V6-motor med dubbla överliggande kamaxlar, 24 ventiler och dubbel VVT-i
	Bränslesystem	D-4S elektronisk insprutning och direktinsprutning	Elektronisk insprutning
	Cylindervolym, cm³	2494	3456
	Max vridmoment, Nm	221 Nm vid 4200-5400 v/min	352 Nm vid 4500 v/min
	Max effekt, hk/kW	181 hk/133 kW vid 6000 v/min	292 hk/215 kW vid 6000 v/min
Motor, El	Typ	Växelström synkronmotor, permanentmagnet	Växelström synkronmotor, permanentmagnet
	Batteri	Nickelmetallhydrid (Ni-MH) 650 Volt	Nickelmetallhydrid (Ni-MH) 650 Volt
	Max vridmoment	300 Nm	275 Nm
	Max effekt	143 hk/105 kW	200 hk/147 kW
Sammanlagd max effekt (Lexus Hybrid Drive)		223 hk	345 hk
Kraftöverföring	Typ	Elektroniskt styrd steglös variabel automat-växellåda (E-CVT). Bakhjulsdrift	Elektroniskt styrd steglös variabel automat-växellåda (E-CVT). Bakhjulsdrift
Chassi	Fram	Dubbla triangellänkar	Dubbla triangellänkar
	Bak	Multilänk	Multilänk
	Fjädring	Adaptiv fjädring (AVS) (F SPORT/Executive)	Adaptiv fjädring (AVS) (F SPORT/Executive, tillval Comfort)
Styrning	Kuggstångsstyrning	Elektrisk styrservo (EPS), hastighetsanpassad	Elektrisk styrservo (EPS), hastighetsanpassad
	Vänddiameter, m	10,6 på hjul	10,6 på hjul
Hjul och däck	Fälgar	Fram: 17"x7,5"J, 18"x8"J, 19"x8"J Bak: 17"x7,5"J, 18"x8"J, 19"x9"J	Fram: 17"x7,5"J, 18"x8"J, 19"x8"J Bak: 17"x7,5"J, 18"x8"J, 19"x9"J
	Däck	Fram: 225/50R17, 235/45R18, 235/40R19 Bak: 225/50R17, 235/45R18, 265/35R19	Fram: 225/50R17, 235/45R18, 235/40R19 Bak: 225/50R17, 235/45R18, 265/35R19
	Reservhjul	Reparationskit	Reparationskit
Bromsar	Typ	Ventilerade skivbromsar fram och bak	Ventilerade skivbromsar fram och bak
Prestanda	Toppfart, km/h	190	250
	Acc. 0-100 km/h	9,2 sek	5,9 sek
Bränsletank	Volym	66 liter	66 liter
Bränslekvalitet	Typ	95 oktan blyfri bensin	95 oktan blyfri bensin
Garantier	Nybilsgaranti*	3 år eller 10000 mil vilket som först inträffar (ingen begränsning av körsträckan under första året)	
	Hybridgaranti*	5 år eller 10000 mil vilket som först inträffar	5 år eller 10000 mil vilket som först inträffar
	Garanti mot genomrostning av karossen*	12 år utan milbegränsning	12 år utan milbegränsning
	Garanti mot ytrost och lackskador*	3 år utan milbegränsning	3 år utan milbegränsning
	Vagnskadegaranti	3 år utan milbegränsning	3 år utan milbegränsning
	Lexus Euro Assistance 24, vägassistans dygnet runt	3 år utan milbegränsning	3 år utan milbegränsning

* Gäller för material- eller tillverkningsfel. Kontakta din återförsäljare för detaljerad information kring villkor.

URVAL AV UTRUSTNING

GS 300h STANDARDUTRUSTNING
Exteriört
Backspeglar, yttre, med integrerade blinkers, eljusterbara, eluppvärmda, elinfallbara, automatiskt avbländande och automatisk tiltfunktion
Bak- och bromslysj, LED
Bakruta, eluppvärmd
Bi-xenon-strålkastare med LED-varselljus och strålkastarspolning
Centrallås, Smart Entry Keyless System (nyckellöst lås- och startsystem)
Dimljus fram
Lättmetallfälgar 17", 9-ekrade
Parkeringsensorer, 4 st fram och 4 st bak
Rutor, UV-reducerande
Spoiler, bak
Vindruta, eluppvärmd i nederkant vid torkarblad
Vindrutetorkare med regnsensor och variabel intervallfunktion

Interiört
Armstöd bak (ej med genomlastninglucka)
Armstöd fram med förvaringsbox
Backkamera
Backspegel, inre, automatiskt avbländande
Burk-/mugghållare fram
Eluttag 12 V, 1 st fram och 1 st bak
Farthållare
Filter för renare kupéluft
Framstolar, eluppvärmda, 10-vägs elektriskt justerbara. Förarstol med minne
Fönsterhissar fram och bak, elmanövrerade med automatik
Indikator för ekonomikörning
Instrumentbelysning, Optitron, reglerbar
Instegsautomatik (ratten och förarsätet justeras för enklare insteg) samt att belysning runt bilen tänds
Interiördetaljer i Piano-svart

Klimatanläggning Climate Concierge, två zoner, elektroniskt styrd med automatiskt cirkulations-system för kupélufte n, separat temperaturinställning förare/framsät epassagerare
Klocka, analog med LED-belysning
Klädsel, tyg
Kupébelysning, LED
Kör lägesväljare, fyra valbara lägen: EV (endast eldrift), Eco, Normal och Sport
Larm (startspärr, rörelsesensor och lutnings sensor) med siren
Ljudanläggning med 12 högtalare, RDS-radio och digital radiomottagning (DAB), DVD-spelare, USB-port, AUX-ingång och MP3-kompatibilitet. Bluetooth® handsfree
Multiinformationsskärm, 3,5", (yttertemperaturmätare, bränsleförbrukning, snitthastighet m m)
Multimedia-skärm, 8", styrs via Remote Touch-kontroll
Ratt elektriskt justerbar i höjd- och längdled
Ratt med kontrollknappar för ljudanläggning, multiinformationsskärm, röststyrning och Bluetooth® handsfree m m
Ratt med växel pad dlar, skinnklädd
Skymningsrelä (dämpar belysning av instrument och displayer vid mörker)
Startknapp, elektroniskt styrd (utan nyckel)
Textilmattor
Varningssystem för lågt lufttryck i däcken TPWS (Tyre Pressure Warning System)
Växelväljare, skinnklädd

Tillval (GS 300h)
Navigationssystem HDD med dynamisk vägledning (DRG) och multimedia-skärm, 12,3"
GS 300h COMFORT (UTOVER STANDARDUTRUSTNING)
Exteriört
Bagagelucka, motorstyrd
Ej spoiler, bak
Lättmetallfälgar 18", 10-ekrade
Interiört
Framstolar, luftkonditionerade, eluppvärmda och 10-vägs elektriskt justerbara. Förarstol med minne
Klädsel, skinn
Ratt med växel pad dlar, skinnklädd och eluppvärmd

Tillval (GS 300h Comfort)
Aktivt krockskyddssystem (PCS) i kombination med aktiv farthållare (ACC), monitor för "döda vinkeln" (BSM) med backvarnare för korsande trafik (RCTA) och kör fälts assistans (LKA) med kör fl svarning (LDW)
Navigationssystem HDD med dynamisk vägledning (DRG) och multimedia-skärm, 12,3"

GS 300h F SPORT (UTOVER UTRUSTNINGSNIVÅN GS 300h COMFORT)
Exteriört
Adaptiv fjädring (AVS) inkl kör lä g et Sport+
Aktivt halv ljus (AFS), hastighets- och ratt ut slagsanpassat, samt automatiskt avbländande helljus
Dimljus fram, LED
Exteriört F SPORT-paket
- F SPORT emblem på framskär marna
- F SPORT grill och spoiler nät
- F SPORT lättmetall fälgar, 19", 10-ekrade (mörktonade)
- F SPORT stötfångare fram och bak
- Spoiler, bak
LED-strålkastare med LED-varselljus och strålkastarspolning

Interiört
Framstolar, luftkonditionerade, eluppvärmda och 16-vägs (förare) och 10-vägs (passagerare) elektriskt justerbara. Förarstol med minne
Interiört F SPORT-paket
- F SPORT insteg slister i aluminium
- F SPORT klädsel, skinn
- F SPORT ratt med växel pad dlar klädd i perforerat skinn och eluppvärmd
- F SPORT växel väljare klädd i perforerat skinn
- Interiördetaljer i aluminium
- Sportpedaler
Ljudanläggning Mark Levinson® Premium Surround-system med 17 högtalare med Green Edge®-teknik
Multimedia-skärm, 12,3", styrs via Remote Touch-kontroll
Navigationssystem HDD med dynamisk vägledning (DRG)
Solskyddsgardin i bakruta, elektrisk
Vindrut edisplay i färg

fortsätter nästa sida

URVAL AV UTRUSTNING

Tillval (GS 300h F SPORT)
Aktivt krockskyddssystem (PCS) i kombination med aktiv farthållare (ACC), monitor för ”döda vinkeln” (BSM) med backvarnare för korsande trafik (RCTA) och körfältsassistans (LKA) med körflisvarning (LDW)
Taklucka

GS 300h EXECUTIVE (UTOVER UTRUSTNINGSNIVÅN GS 300h COMFORT)
Exteriört
Adaptiv fjädring (AVS) inkl körläget Sport+
Aktivt halvljus (AFS), hastighets- och rattutslagsanpassat, samt automatiskt avbländande helljus
Avancerat aktivt krockskyddssystem (APCS) i kombination med aktiv farthållare (ACC), monitor för ”döda vinkeln” (BSM) med backvarnare för korsande trafik (RCTA) och körfältsassistans (LKA) med körflisvarning (LDW) och förarövervakningssystem (DMS)
Dimljus fram, LED
LED-strålkastare med LED-varselljus och strålkastarspolning

Interiört
Framstolar, luftkonditionerade, eluppvärmda och 18-vägs elektriskt justerbara med minne
Interiördetaljer i trä
Klimatanläggning Climate Concierge, tre zoner, med S-Flow- och nanoe®-teknik. Elektroniskt styrd med automatiskt cirkulationssystem för kupélufven, separat temperaturinställning förare/framsätesspassagerare/baksäte
Klädsel, semianilin-skinn
Kontrollpanel i mittarmstödet bak. Styrning av bakre klimatzon och stolsvärme, ljudanläggning och solskyddsgardinen i bakrutan
Ljudanläggning Mark Levinson® Premium Surround-system med 17 högtalare med Green Edge®-teknik
Multimedia-skärm, 12,3”, styrs via Remote Touch-kontroll
Navigationssystem HDD med dynamisk vägledning (DRG)
Passagerarstol fram, förlängningsbar
Solskyddsgardiner, bakruta elektrisk, sidorutor bak manuella
Stolsvärme bak
Vindrutedisplay i färg

Tillval (GS 300h Executive)
Taklucka

GS 450h STANDARDUTRUSTNING
Exteriört
Backspeglar, yttre, med integrerade blinkers, eljusterbara, eluppvärmda, elinfällbara, automatiskt avbländande och automatisk tiltfunktion
Bak- och bromsljus, LED
Bakruta, eluppvärmd
Bi-xenon-strålkastare med LED-varselljus och strålkastarspolning
Centrallås, Smart Entry Keyless System (nyckellöst lås- och startsystem)
Dimljus fram
Lättmetallfälgar 17”, 9-ekrade
Parkeringsensorer, 4 st fram och 4 st bak
Rutor, UV-reducerande
Spoiler, bak
Vindruta, eluppvärmd i nederkant vid torkarblad
Vindrutetorkare med regnsensor och variabel intervallfunktion

Interiört
Armstöd bak (ej med genomlastninglucka)
Armstöd fram med förvaringsbox
Backkamera
Backspegel, inre, automatiskt avbländande
Burk-/mugghållare fram
Eluttag 12 V, 1 st fram och 1 st bak
Farthållare
Filter för renare kupéluft
Framstolar, eluppvärmda, 10-vägs elektriskt justerbara. Förarstol med minne
Fönsterhissar fram och bak, elmanövrerade med automatik
Indikator för ekonomikörning
Instrumentbelysning, Optitron, reglerbar
Instegsautomatik (ratten och förarsätet justeras för enklare insteg) samt att belysning runt bilen tänds
Interiördetaljer i Piano-svart
Klimatanläggning Climate Concierge, två zoner, elektroniskt styrd med automatiskt cirkulations-system för kupélufven, separat temperaturinställning förare/framsätesspassagerare
Klocka, analog med LED-belysning
Klädsel, tyg
Kupébelysning, LED
Körlägesväljare, fyra valbara lägen: EV (endast eldrift), Eco, Normal och Sport
Larm (startspärr, rörelsesensor och lutningssensor) med sirén
Ljudanläggning med 12 högtalare, RDS-radio och digital radiomottagning (DAB), DVD-spelare, USB-port, AUX-ingång och MP3-kompatibilitet. Bluetooth® handsfree
Multiinformationsskärm, 3,5”, (yttertemperaturmätare, bränsleförbrukning, snitthastighet m m)
Multimedia-skärm, 8”, styrs via Remote Touch-kontroll
Ratt elektriskt justerbar i höjd- och längdled
Ratt med kontrollknappar för ljudanläggning, multiinformationsskärm, röststyrning och Bluetooth® handsfree m m
Ratt med växelpaddlar, skinnklädd
Skymningsrelå (dämpar belysning av instrument och displayer vid mörker)
Startknapp, elektroniskt styrd (utan nyckel)
Textilmattor
Varningssystem för lågt lufttryck i däck en TPWS (Tyre Pressure Warning System)
Växelväljare, skinnklädd

Tillval (GS 450h)
Navigationssystem HDD med dynamisk vägledning (DRG) och multimedia-skärm, 12,3”

GS 450h COMFORT (UTOVER STANDARDUTRUSTNING)
Exteriört
Bagagelucka, motorstyrd
Ej spoiler, bak
Lättmetallfälgar 18”, 10-ekrade

Interiört
Framstolar, luftkonditionerade, eluppvärmda och 10-vägs elektriskt justerbara. Förarstol med minne
Klädsel, skinn
Navigationssystem HDD med dynamisk vägledning (DRG) och multimedia-skärm, 12,3”
Ratt med växelpaddlar, skinnklädd och eluppvärmd

Tillval (GS 450h Comfort)
Aktivt krockskyddssystem (PCS) i kombination med aktiv farthållare (ACC), monitor för ”döda vinkeln” (BSM) med backvarnare för korsande trafik (RCTA), körfältsassistans (LKA) med körflis-varning (LDW) och adaptiv fjädring (AVS) inkl körläget Sport+

GS 450h F SPORT (UTOVER UTRUSTNINGSNIVÅN GS 450h COMFORT)
Exteriört
Adaptiv fjädring (AVS) inkl körläget Sport+
Aktivt halvljus (AFS), hastighets- och rattutslagsanpassat, samt automatiskt avbländande helljus
Dimljus fram, LED
Dynamic Handling System. 4-hjulsstyrning (DRS) och Variabel styruväxling (VGRS)
Exteriört F SPORT-paket
- F SPORT emblem på framskärmarna
- F SPORT grill och spoilernät
- F SPORT lättmetallfälgar, 19”, 10-ekrade (mörktonade)
- F SPORT stötfångare fram och bak
- Spoiler, bak
LED-strålkastare med LED-varselljus och strålkastarspolning

Interiört
Framstolar, luftkonditionerade, eluppvärmda och 16-vägs (förare) och 10-vägs (passagerare) elektriskt justerbara. Förarstol med minne
Interiört F SPORT-paket
- F SPORT instegslist er i aluminium
- F SPORT klädsel, skinn
- F SPORT ratt med växelpaddlar klädd i perforerat skinn och eluppvärmd
- F SPORT växelväljare klädd i perforerat skinn
- Interiördetaljer i aluminium
- Sportpedaler
Ljudanläggning Mark Levinson® Premium Surround-system med 17 högtalare med Green Edge®-teknik
Multimedia-skärm, 12,3”, styrs via Remote Touch-kontroll
Navigationssystem HDD med dynamisk vägledning (DRG)
Solskyddsgardin i bakruta, elektrisk
Vindrutedisplay i färg

Tillval (GS 450h F SPORT)
Aktivt krockskyddssystem (PCS) i kombination med aktiv farthållare (ACC), monitor för ”döda vinkeln” (BSM) med backvarnare för korsande trafik (RCTA) och körfältsassistans (LKA) med körflisvarning (LDW)
Taklucka

GS 450h EXECUTIVE (UTOVER UTRUSTNINGSNIVÅN GS 450h COMFORT)
Exteriört
Adaptiv fjädring (AVS) inkl körläget Sport+
Aktivt halvljus (AFS), hastighets- och rattutslagsanpassat, samt automatiskt avbländande helljus
Avancerat aktivt krockskyddssystem (APCS) i kombination med aktiv farthållare (ACC), monitor för ”döda vinkeln” (BSM) med backvarnare för korsande trafik (RCTA) och körfältsassistans (LKA) med körflisvarning (LDW) och förarövervakningssystem (DMS)
Dimljus fram, LED
LED-strålkastare med LED-varselljus och strålkastarspolning

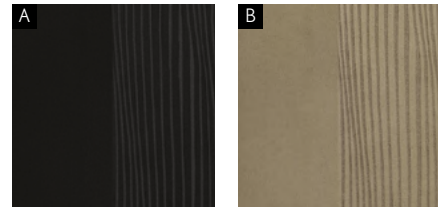
Interiört
Framstolar, luftkonditionerade, eluppvärmda och 18-vägs elektriskt justerbara med minne
Interiördetaljer i trä
Klimatanläggning Climate Concierge, tre zoner, med S-Flow- och nanoe®-teknik. Elektroniskt styrd med automatiskt cirkulationssystem för kupélufven, separat temperaturinställning förare/framsätesspassagerare/baksäte
Klädsel, semianilin-skinn
Kontrollpanel i mittarmstödet bak. Styrning av bakre klimatzon och stolsvärme, ljudanläggning och solskyddsgardinen i bakrutan
Ljudanläggning Mark Levinson® Premium Surround-system med 17 högtalare med Green Edge®-teknik
Multimedia-skärm, 12,3”, styrs via Remote Touch-kontroll
Navigationssystem HDD med dynamisk vägledning (DRG)
Passagerarstol fram, förlängningsbar
Solskyddsgardiner, bakruta elektrisk, sidorutor bak manuella
Stolsvärme bak
Vindrutedisplay i färg

Tillval (GS 450h Executive)
Taklucka

KLÄDSEL OCH INREDNING

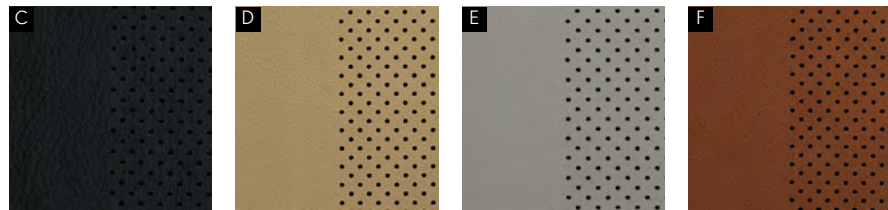
TYG

- A. Black
- B. Ivory



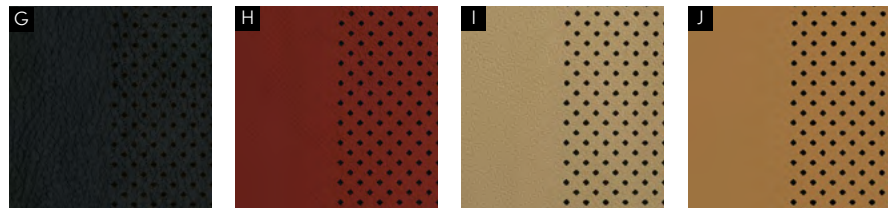
SKINN

- C. Black
- D. Ivory
- E. Light Grey
- F. Saddle Tan



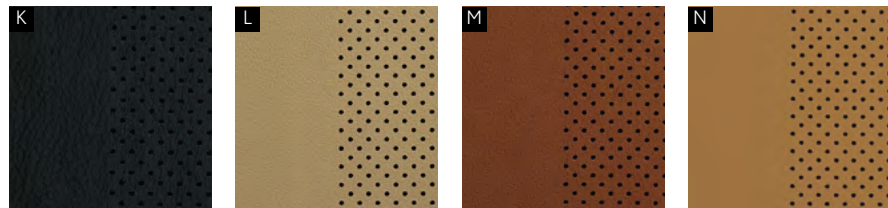
F SPORT SKINN

- G. Black
- H. Garnet
- I. Ivory
- J. Topaz Brown



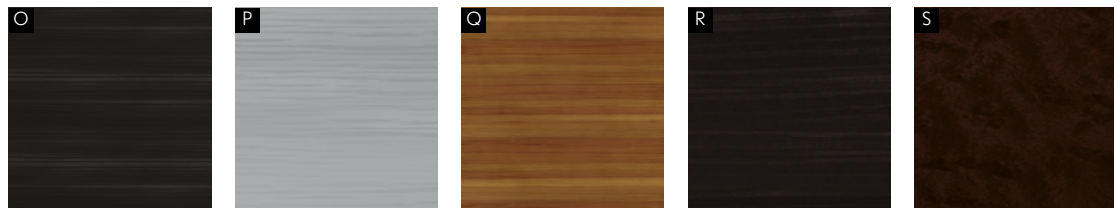
SEMIANILIN-SKINN

- K. Black
- L. Ivory
- M. Saddle Tan
- N. Topaz Brown



INLÄGG

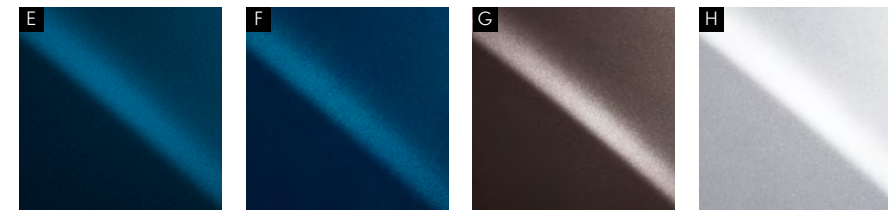
- O. Black (Standard)
- P. Aluminium (FSPORT)
- Q. Bamboo (Executive)
- R. Ebony (Executive)
- S. Walnut (Executive)



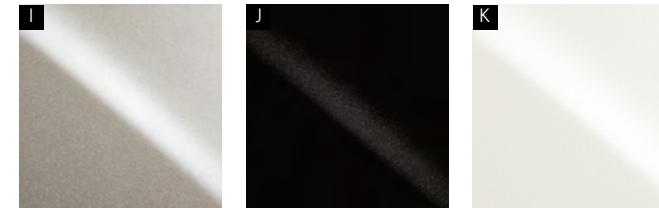
LACKFÄRGER



- A. Black (ej metallic) (212)
- B. Crimson Red (3S8)
- C. F White** (083)
- D. Mercury Grey (1H9)



- E. Meteor Blue* (8W3)
- F. Midnight Blue (8V3)
- G. Sienna Brown* (4V3)
- H. Sonic Silver (1J2)



- I. Sonic Titanium (1J7)
- J. Starlight Black (217)
- K. White Pearl* (077)

* Ej tillgänglig till F SPORT.

** Endast tillgänglig till F SPORT.

Tänk på att färgerna som visas här i trycksaken av trycktekniska skäl inte alltid överensstämmer exakt med verkligheten.

FÄLGAR



Lättmetallfälg 17"
Standard



Lättmetallfälg 18"
Comfort/Executive



F SPORT lättmetallfälg 19"
F SPORT

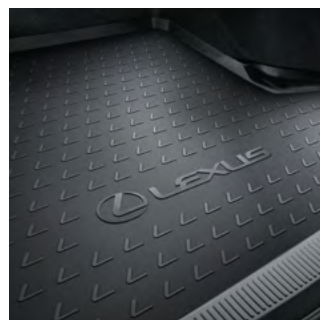
TILLBEHÖR



Takräcke:
PZ403-S1615-GA



Lättmetallfälg 18" för vinterdäck:
4261A-30150



Bagagerums matta:
PZ434-S1305-PJ



Löstagbar dragkrok:
PZ408-S1556-00

PRISLISTA

	GS 300h	GS 450h
GS 300h/GS 450h	425 100 kr	528 000 kr
• HDD Navigation	+ 20 900 kr	+ 20 900 kr
• Metalliclack	+ 10 200 kr	+ 10 200 kr
COMFORT	466 700 kr	590 700 kr
• Aktiv farthållare och aktivt krockskyddssystem PCS inkl adaptiv fjädring AVS		+ 36 200 kr
• Aktiv farthållare och aktivt krockskyddssystem PCS	+ 25 200 kr	
• HDD Navigation	+ 20 900 kr	
• Metalliclack	+ 10 200 kr	+ 10 200 kr
F SPORT	573 100 kr	696 000 kr
• Aktiv farthållare och aktivt krockskyddssystem PCS	+ 25 200 kr	+ 25 200 kr
• Metalliclack	+ 10 200 kr	+ 10 200 kr
• Taklucka	+ 12 400 kr	+ 12 400 kr
EXECUTIVE	602 600 kr	705 600 kr
• Metalliclack	+ 10 200 kr	+ 10 200 kr
• Taklucka	+ 12 400 kr	+ 12 400 kr



UPPTÄCK GS



På lexus.se kan du läsa Lexus-ägarnas osminkade sanningar om sina bilupplevelser. Intressant läsning om du funderar på en ny GS eller någon annan Lexus.

Mer information om GS hittar du på:

www.lexus.se/GS-300h

www.lexus.se/GS-450h

www.facebook.com/LexusSverige

www.youtube.com/LexusSverige

Toyota Sweden AB, Lexus Division, förbehåller sig rätten att när som helst ändra detaljer i specifikationer och utrustning utan särskilt meddelande. Vi reserverar oss för eventuella tryckfel. Uppgifterna i denna trycksak var aktuella vid tryckning i september 2014.

Kontakta gärna din auktoriserade Lexus-återförsäljare för närmare information. Adresser och telefonnummer hittar du på www.lexus.se. Produktion: Insiht



Toyota Sweden AB, Lexus Division
Box 1103, 172 22 Sundbyberg
Tel 08-706 7100

E-mail info@lexus.se