

CT



CT 200h | VALJ DIN LEXUS



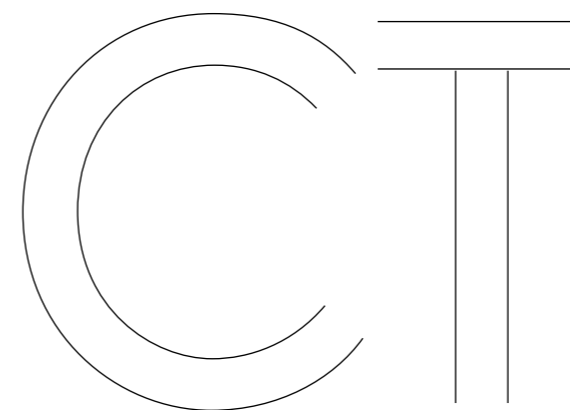


Välkommen till CT 200h, en hybrid som bjuder på smidig prestanda och ett lågt CO₂-utsläpp sammansvetsat med avancerad teknik, slående design och japanskt Takumi-hantverksskicklighet. I den här broschyren vill vi förbereda dig inför mötet med CT 200h och hjälpa dig att välja rätt.

CT 200h har fått en lägre strömlinjeformad profil genom en djupare och bredare grill, distinkta diamanthantverksskicklighet samt ett kaxigare bakre parti. För att CT 200h ska ligga bättre på vägen har den även fått fenor under bilen samt små vingar på bakljusen och på pelarna vid dörrarna.

När du kör en CT upplever du lyxen som bara en Lexus kan erbjuda. Allt noggrant paketerat i en kompakt bil laddad med vår banbrytande självladdande elhybridteknik - med ett lågt CO₂-utsläpp från bara 93 g/km. I EV (Electric Vehicle)-läget kan du dessutom nå ditt mål utan att förbruka en droppe bensin.

På insidan är CT 200h uppbyggd kring dig som förare. Det innebär att du genom en 10,3" skärm har full uppsyn över vad som sker med bilen, och i trafiken. För en säkrare och mer avslappnad körupplevelse är CT 200h utrustad med banbrytande Lexus Safety System + som bland annat erbjuder ett Aktivt krockskyddssystem och Körfältsassistans.

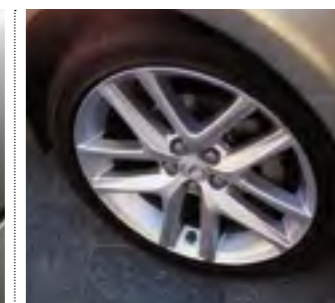


CT 200h

**01. MODELL**

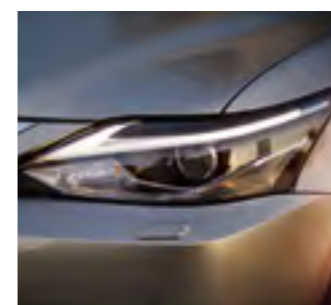
Lexus CT 200h drivs av Lexus självladdande elhybrid-teknik. En av världens främsta hybridlösningar.

Sid 04-07

**02. UTRUSTNINGSNIVÅER**

Vilken CT passar din livsstil bäst? Välj mellan Eco, Comfort, Sport, F SPORT, F SPORT S eller Executive.

Sid 08-09

**03. HÖJDPUNKTER**

Upptäck den höga nivå som både standardutförandet och de olika utrustningsnivåerna erbjuder.

Sid 10-13

**04. TEKNIK**

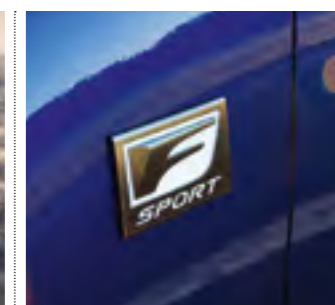
Upptäck Lexus Safety System + och Lexus Premium Navigation. Två exempel på innovativ teknologi som finns representerade i CT 200h.

Sid 14-17

**05. SPORT**

Upptäck den sylvassa stilingen som nya CT 200h Sport är utrustad med.

Sid 18

**06. F SPORT**

Ta reda på vad som gör F SPORT så speciell.

Sid 19

**07. TILLBEHÖR**

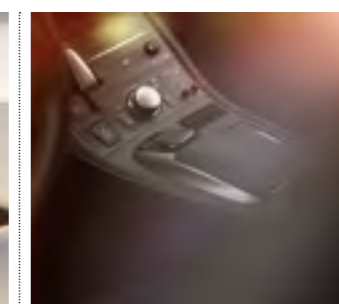
Gör din CT 200h unik med originaltillbehör.

Sid 20-21

**08. FÄRGER**

Din bil ska färga din personlighet. Därför kan du välja på en bred färgskala av lackfärger till en Takumi-signerad interiör som får dig att le, varje gång du sätter dig framför ratten i din CT.

Sid 22-25

**09. UTRUSTNING**

När du bygger din CT kan du göra en mängd olika val som påverkar allt från design till utrustning.

Sid 26-29

**10. TEKNISKA DATA**

Gå djupare in på de tekniska specifikationerna som gör CT till en banbrytande kompakthybrid.

Sid 30-31

CT 200h

När du kör CT 200h upptäcker du den direkta körkänslan och smidiga accelerationen. Genom Lexus självladdande elhybrid-teknik kombinerar CT intelligent den avancerade 1,8-liters Atkinson-motorn med en högeffektiv elmotor vilket skapar en imponerande låg bränsleförbrukning på 4,8 l/100 km*.

* För utrustningsnivån Eco.



Utsökt Sonic Titanium-metalliclack och 17" lättmetallfälgar.

SJÄLVLADDANDE ELHYBRID

År 2004 blev Lexus den första biltillverkare på premiummarknaden som kunde erbjuda fullhybridteknik. Sedan dess har över en miljon självladdande elhybrider från Lexus sålts. CT 200h erbjuder lyx i kompaktformat genom att alltid leverera smidig prestanda och ett sensationellt lågt CO₂-utsläpp från bara 108 g/km. Något som blir möjligt genom en 4-cylindrig 1,8-liters bensinmotor i intelligent kombination med en högeffektiv elmotor, ett kompakt batteri och en sömlös elhybridöverföring. Mer information om Lexus självladdande elhybrider finner du på: www.lexus.se/hybrid



4-CYLINDRIG 1,8-LITERS BENSINMOTOR

Den smidiga och tysta bensinmotorn, med Atkinson förbränningscykel, ger enastående bränsleeffektivitet som radikalt sänker CO₂-utsläpp genom bland annat start/stopp-funktion och effektiv avgasrening.



HÖGEFFEKTIV ELMOTOR

Med 82 hk och ett vridmoment på 207 Nm ger elmotorn tillsammans med bensinmotorn dig en sömlös acceleration. Väljer du dessutom att aktivera EV-läget (Electric Vehicle) kan du köra enbart på el under kortare sträckor.



AVANCERAT KOMPAKTBATERI

Lexus självladdande elhybrider får sin kraft från ett 202 V-batteri som styrs av ett sofistikerat mjukvarusystem. Batteriet är placerat under bagageutrymmet och påverkar därför inte utrymmet i kupén. Dessutom slipper du leta upp en laddstation när energinivån är låg. I CT 200h laddar batteriet automatiskt medan du kör.

UPPTÄCK LEXUS SJÄVLADDANDE ELHYBRIDER

**STARTA OCH KÖR IVÄG**

När du startar bilen börjar du automatiskt i EV-läget. Notera hur tyst bilen är. I detta läge kan CT 200h nå 45 km/h utan att någon bensin förbrukas vilket innebär att CO₂-utsläppet är lika med noll.

NORMALA KÖRFÖRHÅLLANDEN

När du passerar 45 km/h tar den avancerade bensinmotorn obemärkt vid, samtidigt som stödet från elmotorn finns kvar när det behövs. Genom den perfekta integrationen mellan de båda kraftkällorna levererar CT 200h en överträffad körkomfort - tillsammans med en mycket låg bränsleförbrukning och CO₂-utsläpp.

FULL ACCELERATION

När du accelererar jobbar den 82 hk starka elmotorn tillsammans med bensinmotorn för att skapa ett maximalt kraftpåslag. Kraftfördelningen sköts automatiskt av hybridsystemet för att du ska få en så smidig körupplevelse som möjligt.

SAKTA NER, STANNA ELLER BROMSA

När du saktar ner stängs bensinmotorn automatiskt av för att minska utsläppen till noll. Elhybridsystemet tar till vara på rörelseenergin som hade gått förlorad i en konventionell bil med förbränningsmotor och lagrar den i elhybridbatteriet. En avancerad lösning som innebär att du aldrig behöver åka till en laddstation med Lexus självaddande elhybrider.

UTRUSTNINGSNIVÅER



ECO

Utrustningsnivån ECO är standardutrustningen för CT 200h och är precis som för andra standardmodeller från Lexus mycket generös i sitt utförande.

15" lättmetallfälgar

Halogenstrålkastare med Automatiskt avbländande helljus

Klimatanläggning, 2-zons, elektroniskt styrd

Klädsel, tyg

Lexus Safety System +

Ljudanläggning från Panasonic® med 6 högtalare

Multimedia-skärm (Lexus Media Display) 7"



COMFORT

Med utrustningsnivån Comfort får CT 200h en tydligare stil.

16" lättmetallfälgar

Backkamera

LED-dimljus fram



SPORT

Upptäck uppdateringar som en Lexus-grill i jet black, svarta 17" lättmetallfälgar och svarta backspeglar. Alla designdetaljer som du nu hittar hos CT 200h Sport.

17" lättmetallfälgar

Exklusiv Lexus-grill med svart ram och svarta backspeglar

Tyg/Tahara-klädsel

UTRUSTNINGSNIVÅER



F SPORT & F SPORT S

Söker du en djärv karaktär till din CT 200h är det utrustningsnivån F SPORT du ska välja. Här ingår bland annat den exklusiva F SPORT-klädseln och borrade aluminiumpedaler. Väljer du istället F SPORT S får du samma djärva karaktär som i F SPORT samtidigt som du bland annat får en större Multimedia-skärm och Ljudanläggning från Mark Levinson.

F SPORT

Borrade aluminiumpedaler

F SPORT tyg/Taharaskinn-klädsel

Mörktonade rutor

Takspoiler, bak

F SPORT S

17" F SPORT lättmetallfälgar

F SPORT, skinnklädsel

Ljudanläggning, Mark Levinson® Premium Surround, med 13 högtalare

Multimedia-skärm 10,3" med Lexus Premium Navigation

Taklucka



EXECUTIVE

Utrustningsnivån Executive är framtaget för dig som önskar extravagans i livet och garanterar en fulländad upplevelse.

17" lättmetallfälgar

Eljusterbara framstolar

LED-strålkastare med Automatiskt avbländande helljus

Ljudanläggning, Mark Levinson® Premium Surround, med 13 högtalare

Mjuk skinnklädsel

Multimedia-skärm 10,3" med Lexus Premium Navigation

Taklucka



01. 15" LÄTTMETALLFÄLGAR

15" lättmetallfälgar samt däck med lågt rullmotstånd. Den smakfullt designade kombinationen av däck och fälg minskar bränsleförbrukningen och CO₂-utsläppen.

02. 16" LÄTTMETALLFÄLGAR

De nyutvecklade 5-dubbelekrade lättmetallfälgarna är mörktonade i gråmetall och har en fräst yta. En design som tydligt accentuerar CT:s djärva utseende.

03. 17" LÄTTMETALLFÄLGAR

5-dubbelekrade fälgar utrustade med 215/45 R17 lågprofildäck. Designade för att ge CT ett extra sportigt intryck.

04. HALOGENSTRÅLKASTARE

De innovativa halogenstrålkastarna är lika moderna som de är imponerande. Dessutom bidrar de integrerade LED-varselljus med ett distinkt yttre som kommer märkas ute på vägen.

05. LED-STRÅLKASTARE

För att förtydliga den ännu djärvare formgivningen har de nya L-formade LED-varselljus placerats ovanför LED-strålkastarna vilket skapar en förlängning av karossens linjer. Med tanke på att CT är en fullhybrid som värnar om miljön är LED det självklara valet då LED-lampor drar betydligt mindre energi än konventionella glödlampor samtidigt som de håller längre.

06. LED-BAKLJUS

I uppdaterade CT 200h har vi gjort baklyktorna något större samtidigt som de nu är helt i LED vilket gör att bilen syns på längre avstånd. På kvällen är den L-formade LED-kompositionen också en detalj som tydligt framhäver Lexus CT:s djärva identitet.

07. SPINDELGRILL

Lexus karakteristiska spindelgrill skapar, med ett spindelnätsmönster och en blank metalliclack, en spännande visuell effekt.

08. MÖRKTONADE RUTOR

Bakrutorna är utrustade med en mörk film som på ett effektivt sätt skyddar mot både starka solstrålar och nyfikna förbipasserande.

09. BAKPARTI MED DJÄRV DESIGN

Bagageluckan har ett accentuerat mittparti som skapar ett sportigt intryck samtidigt som den utmärker CT:s siluett.

10. TVÅTONSLACKFÄRG

Förutom ett stort utbud av standardkulörer kan CT beställas med tvåtonslackfärger. Väljer du F SPORT-versionerna finns det dessutom en exklusiv svart tvåtonslack att tillgå. De andra CT-versionerna går att få med två olika gråa tvåtonslacker.

01



02



03



04



05



06



07



08



09/10



01/02

01. FÖRARFOKUSERAD KUPÉ

För att underlätta bilfärden har vi placerat de instrument som du använder mest i närheten av ratten. Allt för att du ska kunna fokusera på vägen framför dig, och inget annat.

02. SPORTRATT

Den 3-ekrade skinnratten med influenser från LFA gör CT mycket lättnavigerad. Du kan nämligen styra allt från ljud och telefon, till röstkommandon, multiinformationskärmen och den aktiva farthållaren utan att behöva släppa ratten en enda gång.

03. ELUPPVÄRMDA FRAMSÄTEN

Genom en direktkontakt med din kropp kan sätesvärmaren i din CT användas proaktivt för att avlasta luftkonditioneringen vilket direkt bidrar till en lägre bränsleförbrukning.

04. LIKA KOMPAKT SOM FLEXIBEL

Trots sin storlek erbjuder CT 200h ett generöst bagageutrymme. Med baksätet upprätt kan du lasta 375 liter vilket är mer än tillräckligt för två stora resväskor. Behöver du mer plats kan du fälla hela baksätet vilket tillsammans med bagageutrymmet skapar ett totalt lastutrymme på 985 liter. Baksätet kan fällas i en 60/40-delning.

05. ELEKTRONISK KLIMATANLÄGGNING I TVÅ ZONER

Både förare och passagerare i framsätet kan genom det elektroniska klimatsystemet välja den temperatur som de föredrar. Den kompakta och lätta enheten är trots sin höga effekt väldigt energieffektiv.

06. TYGKLÄDSEL

CT är utrustad med en slitstark klädsel som standard samtidigt som framsätena ger dig extra stöd när du tar en snäv kurva.

07. TYG / TAHARASKINN-KLÄDSEL

Tyg / Tahara-skin är lika attraktiv som praktisk klädsel.

08. SKINNKLÄDSEL

Med över 25 års erfarenhet i ryggen är det bara våra Takumis, Lexus skickliga hantverksmästare, som får sy skinnklädseln till en CT.



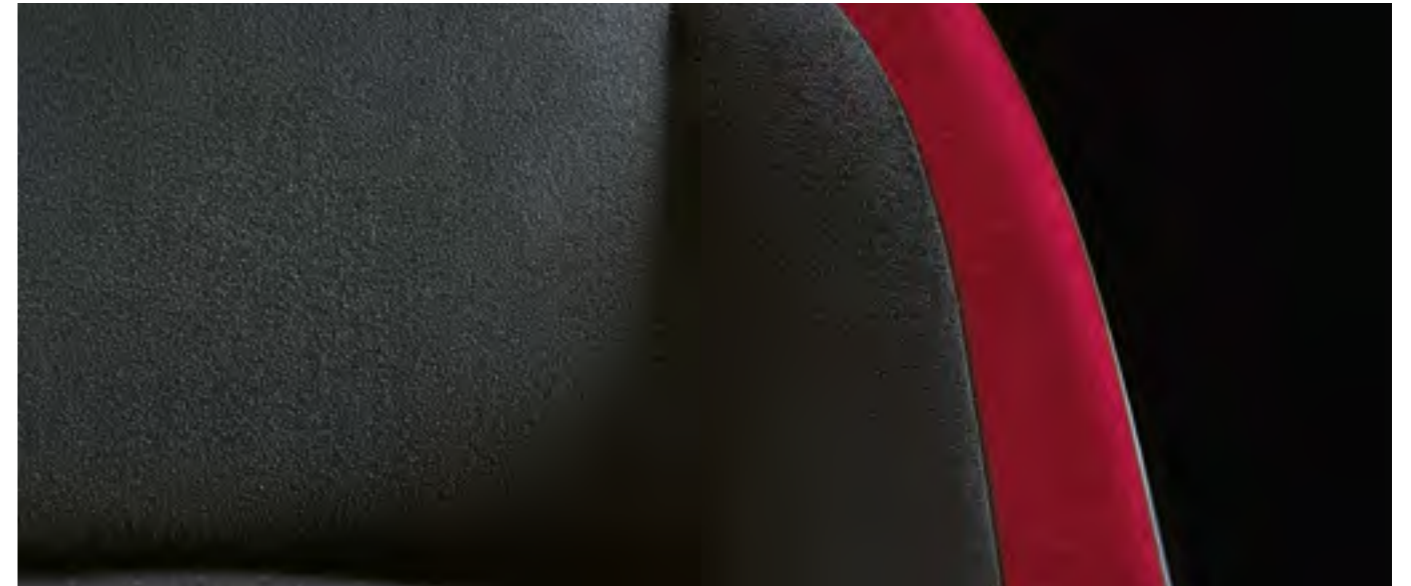
03



04



05



06



07



08



01



02

01. MULTIINFORMATIONSSKÄRM

En färgskärm som är integrerad i instrumentbrädan varnar dig vid fara, ger navigationsdirektiv samt uppdaterar dig på all annan viktig information som du behöver för att känna dig trygg på din resa.

02. LEXUS CONNECTED*

Förvandla din bil till ett WiFi-nätverk. Koppla upp navigationssystemet och upp till nio andra enheter som till exempel telefoner, läsplattor eller bärbara datorer.

03. LEXUS MEDIA DISPLAY

I CT finns en integrerad Multimedia-skärm (Lexus Media Display) 7" som styrs via en rattkontroll. Här styr du ljudet, klimatanläggningen och du kan även se hur elhybridsystemet arbetar.

04. LEXUS PREMIUM NAVIGATION

Den extra stora högupplösta 10,3" skärmen är perfekt placerad och kan styras antingen via röstkommando eller med Remote Touch-kontrollen, vilken är lika lätt att hantera som en datormus. Skärmen kan också delas upp för att samtidigt visa till exempel navigations- och klimatinformation.

05. PANASONIC® LJUDANLÄGGNING MED 6 HÖGTALARE

Ljudanläggningen från Panasonic® med 6 högtalare är standard. Den erbjuder ett exceptionellt rent ljud och är kompatibelt med DAB/AM/FM/RDS-radio, CD-spelare och Bluetooth®-uppkoppling.

06. PANASONIC® LJUDANLÄGGNING MED 10 HÖGTALARE

Ljudanläggningen, med sina 10 högtalare från Panasonic® (inkl subwoofer), ger ett otroligt rent ljud. Förutom att använda sig av en teknik som sparar energi kan den användas med DVD-spelaren som låter dina medpassagerare se en film på den centralt belägna skärmen i instrumentpanelen när bilen står still.

07. MARK LEVINSON® LJUDANLÄGGNING MED 13 HÖGTALARE

Mark Levinson® Premium Surround-systemet har 13 högtalare som är ytterst noggrant placerade för att passa just CT:s specifika akustiska miljö. Det betyder ljud i absolut världsklass genom ett digitalt 7.1-ljud som närmast kan liknas med en fullskalig hemmabioupplevelse.

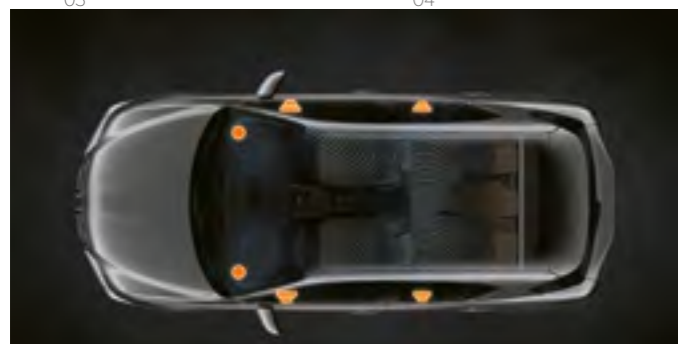
* Finns som tillbehör.



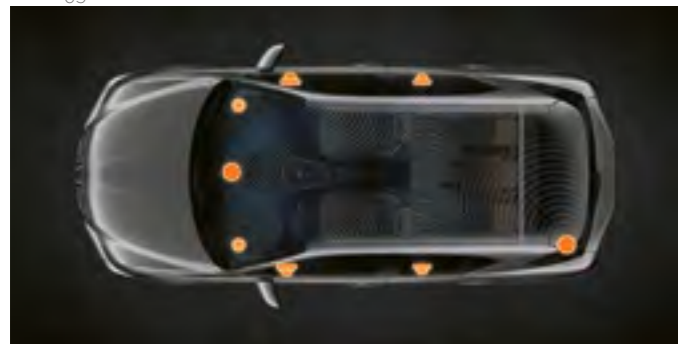
03



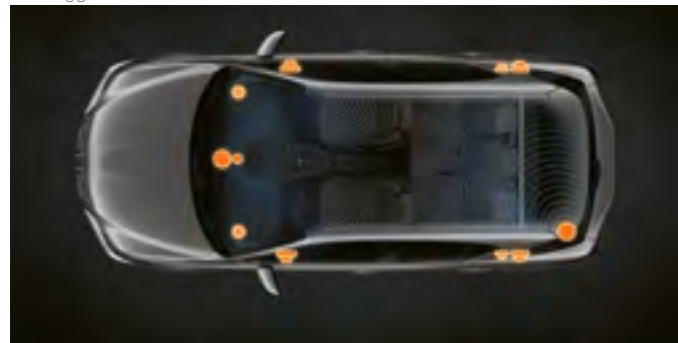
04



05



06



07

01. KÖRLÄGEN

I CT finns det fyra olika körlägen. I EV (Electric Vehicle)-läget tar elmotorn dig ljudlöst framåt medan utsläppsnivån är lika med noll. ECO och NORMAL kombinerar bensin- med elmotorn för optimal körupplevelse. SPORT-läget ger dig extra körglädje.

02. AERODYNAMIK

CT har en utmärkt aerodynamik tack vare sin låga motorhuv, långa taklinje och integrerade takspoiler. Genom att fokusera på detaljer har vi skapat en kaross som inte bara förstärker köregenskaperna utan även bidrar till lägre bränsleförbrukning och en bättre ljudnivå inne i kupén.

03. DUBBEL LÄNKARMSFJÄDRING BAK / HÖGPRESTERANDE FJÄDRING

CT:s bakre hjulupphängning är speciellt framtagen för att ge en jämn gång, vid svängradie och utmärkt stabilitet. En noga uträknad design som dessutom tar mindre plats från bagageutrymmet. Denna innovativa fjädring kommer som standard när du väljer en CT 200h med utrustningsnivån F SPORT och finns även som tillval när du väljer Luxury.

04. HJÄLPSYSTEM VID START I MOTLUT

I samtliga CT-modeller kan du känna dig trygg när det är dags att starta i backe. Med vårt hjälpsystem vid start i motlut får du hjälp att hitta dragläget på ett lika enkelt som effektivt sätt.



01



02



03



04



01

01. FÖRSTÄRKT KUPÉ

Med en säkerhetskonstruktion i höghållfast stål som omger såväl förare som passagerare kan man alltid känna sig extra säker. För ökad säkerhet finns deformationszoner fram och bak som absorberar den energi som uppstår vid en olycka medan rattstängan är konstruerad för att kollapsa vid en allvarlig frontalkollision.

02. SÄKRA SÄTEN

Framsätena är konstruerade för att minimera risken för whiplashskador om du skulle bli påkörd bakifrån. De förstärkta sätessidorna i kombination med det noggrant utformade nackstödet ger stöd till både nacke och rygg.



02

03. BACKKAMERA

När du lägger i backväxeln visas en vy av området bakom bilen på 7" eller 10,3"-skärmen, beroende på utrustningsnivå. Sensorer i bakre stötfångaren ljudvarnar också för hinder i vägen, allt för att göra parkeringen lättare. Varningsljudet kan stängas av när det inte behövs.

04. ÅTTA KROCKKUDDAR

Förutom kraftiga balkar skyddas förare och passagerare av åtta krockkuddar. I framsätena skyddar tvåstegskrockkuddar huvudet, tillsammans med knä- och sidokrockkuddar. Sidokrockgardiner löper längsmed kupéns båda sidor och alla säkerhetsbälten är också försedda med bältessträckare.



03

05. VARNINGSSYSTEM FÖR LÅGT LUFTRYCK I DÄCKEN

En sensor i varje däck sänder signaler till multiinformationsskärmen, och varnar om trycket skulle sjunka i ett eller flera däck.



04



05

01. LEXUS SAFETY SYSTEM +

Lexus banbrytande säkerhetssystem Lexus Safety System + är standard i CT. Det inkluderar ett Aktivt krockskyddssystem med fotgängarigenkänning, Körfältsassistans för att hjälpa dig att hålla dig i filen, Automatiskt avbländande helljus för bättre mörkerseende samt Aktiv farthållare som håller jämnt avstånd till bilen framför.

02. AKTIVT KROCKSKYDDSSYSTEM

Med hjälp av millimetervågradar estimerar det Aktiva krockskyddssystemet ständigt hur stor risken för en kollision är. Om risken bedöms som hög varnas föraren både genom ljud- och visuella varningar, samtidigt som farten sänks. Om en kollision bedöms som oundviklig bromsar systemet automatiskt och säkerhetsbältena i framsäten dras åt.

03. KÖRFÄLTSSASSISTANS & AUTOMATISKT AVBLÄNDANDE HELLJUS

Körfältsassistansen (LKA) använder en kamera i framrutan för att följa bilens position i filen. Om bilen håller på att glida ur körfältet aktiveras en varningssignal samt en lätt styrkorrigering. Det Automatiskt avbländande helljuset använder sig av samma kamera som Körfältsassistansen för att blända av i mörker när det känner av mötande bilar. Det minskar risken för att du ska blända andra och låter dig koncentrera dig på vägen.

04. DYNAMISK FARTHÅLLARE

Med hjälp av millimetervågradar estimerar den Dynamiska farthållaren ständigt hur stort avståndet till bilen framför är och anpassar hastigheten för att behålla avståndet.

05. VÄGSKYLTSAVLÄSARE

Vägskylltsavläsaren (RSA - Road Sign Assist) i CT läser av vägskyltar genom kameran som är monterad i framrutan och ger föraren information i multiinformationsskärmen. Systemet kan läsa av alla skyltar som är anpassade till Wien-konventionens förordning, inklusive lysande och blinkande.



01



02



03



04



05

Lexus Safety System + får inte under några omständigheter användas för att ersätta dina färdigheter bakom ratten. Läs noga igenom instruktionsboken innan du använder systemet och kom ihåg att föraren alltid ansvarar för säkerheten. Detaljer om specifikationer och utrustning kan ändras enligt lokala förhållanden och krav. Vänligen fråga din lokala auktoriserade Lexus-återförsäljare om du har några frågor.



01

01. CT 200h SPORT

Utrustningsnivån Sport bjuder på en rad exteriöra uppdateringar för ett sportigare intryck. Utöver den vässade sportdesignen ingår bland annat halogenstrålkastare med automatiskt avbländande helljus.

02. SVART BAKPARTI OCH SPOILER

Den nedersta delen av den bakre stötfångaren är svart vilket ytterligare förstärker den sportinspirerade karaktären.

03. SPORTINSPIRERAD INTERIÖR

Njut av tyg/Tahara-klädsel, en ljudanläggning från Panasonic® med 6 högtalare samt en Multimedia-skärm (Lexus Media Display) 7".

04. 17" LÄTTMETALLFÄLGAR

De svarta 5-dubbelekrade lättmetallfälgarna är designade för att framhäva exteriören hos CT 200h Sport.

05. SVARTA BACKSPEGLAR

Backspeglarna är svarta vilket ger bilen ett förstärkt uttryck.

06. SVART LEXUS-GRILL

Väljer du CT 200h Sport omges Lexus-grillen av en svart ram som bidrar till CT:s djärva framtoning.



02



03



04



05



06

01. FRONTEN PÅ EN CT 200h F SPORT

CT 200h F SPORT har en utsökt spindelgrill i svartmetallic som är inspirerad av nya LS - vår flaggskeppssedan. De stora dimljusen har profilerats genom att de är omringade av mönstret från spindelgrillen vilket tydligt visar att det är en extrautrustad CT du har framför dig.

02. BAKPARTI OCH SPOILER I SANN F SPORT-DESIGN

Om du ser en CT 200h F SPORT bakifrån lägger du tydligt märke till bakpartiets nya gråa detaljer och den nya diffusorn.

03. RATT OCH VÄXELVÄLJARE I F SPORT-DESIGN

Med inspiration som hämtats direkt från supersportbilen LFA har både ratt och växelväljare försetts med perforerat skinn som ytterligare bidrar till F SPORT-känslan.

04. 16" F SPORT LÄTTMETALLFÄLGAR

Mörktonade 5-dubbelekrade 16" lättmetallfälgar i gråmetallic. En design som tydligt accentuerar CT:s djärva utseende. (enbart F SPORT)

05. 17" F SPORT LÄTTMETALLFÄLGAR

De 5-dubbelekrade 17" lättmetallfälgarna är utrustade med lågprofildäck som är skapade för att du ska kunna ta nästa kurva med stort självförtroende. (enbart F SPORT S)

06. NAGURI-STYLE ALUMINIUM-INLÄGG

Ordet Naguri kommer från en gammal japansk träskärningsteknik. Samma mönster presenterades för första gången i högprestandasedanen GS F Sedan dess är Naguri-style aluminium-inlägg en del av Lexus och finns tillgängligt för både F SPORT och F SPORT S.



01



02



03



04



05



06



01



02

01. SKYDDSPLÅT FÖR DEN BAKRE STÖTFÅNGAREN

Skyddar stötfångaren från repor när du ska lasta i, eller lasta ur, bagage.

02. BAGAGERUMSMATTA

En bagagerumsmatta skyddar interiören i bagageutrymmet. Antingen väljer du en stilren matta i textil men om du behöver extra skydd är det den tjocka gummatattan du ska välja. Den har upphöjda kanter och en antiglidytta som försvårar för löst bagage att glida omkring.

03. CYKELHÅLLARE

Ta med dig två cyklar genom att använda den lätta men samtidigt starka cykelhållaren.



03

04. TAKRÄCKE

Det låsbara takräcket i aluminium är mycket enkelt att installera och använda. Det kan kombineras med en rad specialtillbehör för olika laständamål och ger dig verklig flexibilitet, oavsett fritidsintresse.

05. LASTNÄT

Bagage som glider omkring i bagageutrymmet kan verkligen irritera i en så tyst bil som en CT. Ett lastnät är en enkel och bekväm lösning.



04

06. BELYSTA INSTEGLISTER

Instegslisterna ger ett elegant intryck likväl som ett bra och pålitligt skydd.



05

07. KOLFIBERINLÄGG

Få en sportigare känsla i kupén genom att byta ut inläggen i instrumentbräda och dörrpaneler till kolfiber. Inläggen kompletterar snyggt de yttre backspegelskåporna i kolfiber-stil.



06



07

08. PORTABEL DVD-SPELARE

En DVD-spelare med en 7" skärm underhåller passagerare i baksätet vid längre resor. Dessutom är den utrustad med både en USB-utgång, SD-kortläsare samtidigt som den är smartphonekompatibel. Som om inte det vore nog kan skärmen också användas utanför bilen så länge du har strömkälla inom räckhåll.



08



09

09. MÖRK DEKORLIST

Förstärk din CT ytterligare med en högblank svart dekorlist till bilens grill.

10. 16" FUYU LÄTTMETALLFÄLGAR

10-ekrade lättmetallfälgar med en sofistikerad metallicyta.



10



11

11. 16" FUYU LÄTTMETALLFÄLGAR

10-ekrade antracitfälgar som ger ett imponerande intryck.

12. 17" ZENGA LÄTTMETALLFÄLGAR

5-dubbelekrade lättmetallfälgar med en sofistikerad metallicyta.



12



13

13. 17" ZENGA LÄTTMETALLFÄLGAR

5-dubbelekrade lättmetallfälgar i antracit.

14. 17" ZENGA LÄTTMETALLFÄLGAR

5-dubbelekrade lättmetallfälgar i distinkt svart ton.



14



15

15. 17" YUME LÄTTMETALLFÄLGAR

5-dubbelekrade lättmetallfälgar med en attraktiv pärlemovit yta.

16. 17" YUME LÄTTMETALLFÄLGAR

5-dubbelekrade lättmetallfälgar med en dynamisk svart yta.



16



17

17. 17" F SPORT LÄTTMETALLFÄLGAR

5-trippelekrade lättmetallfälgar med sportig design och antracityta.

ATT UTVECKLA EN NY LEXUS-FÄRG ÄR BÅDE KOMPLICERAT OCH TIDSKRÄVANDE

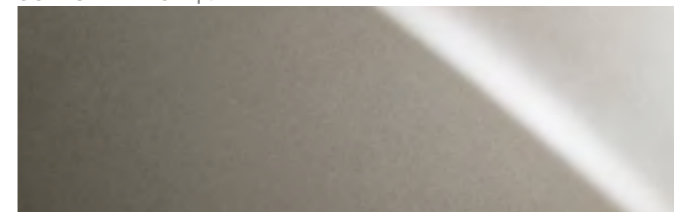
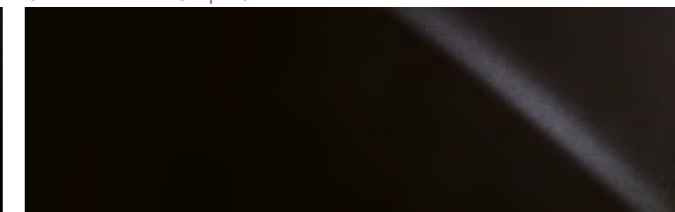
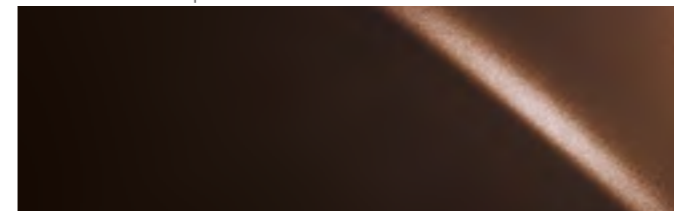


Lexus designers använder aldrig standardkulörer, utan föredrar att utveckla sina egna från grunden. Det är en mödosam process som kan ta ända upp till två år. Lexus färgpalett omfattar idag cirka 30 färger: bland annat metallicfärgerna Sonic White och Sonic Titanium.

Det finns inga genvägar för att skapa en ny Lexus-färg; en designers slutgiltiga val görs först efter att noggrant ha granskat hundratals färgprover. "När vi håller på att utveckla en ny färg studerar jag så många nyanser att jag ibland inte kan se klart vid arbetsdagens slut" säger Megumi Suzuki, en av Lexus mest erfarna färgdesigners. "Varenda gång jag träffar någon, går in i en affär eller hem till en vän så kollar jag rent automatiskt in material och färger," säger hon. "Och jag är knappast ensam om det på min avdelning."

Även efter det att man till slut valt en färg finns det massor kvar att göra. Under processens gång har också Suzuki tagit hjälp av en rad olika experter; labbtekniker som blandar färgerna, konstruktörer, hantverkare som bygger lermmodellerna och inte minst de på lackeringsavdelningen vilka ansvarar för att ge varje enstaka CT som lämnar fabriken en absolut perfekt finish. Med några veckors mellanrum levererar Kansai Paint (en färgleverantör till Lexus) en ny sändning och då går Lexus färgdesigners ytterst noggrant igenom proven. Man vrider och böjer de lackade testpanelerna för att efterlikna bilens kurvor och man gör det såväl inomhus som utomhus, under strålkastare, i strålände solsken, i skugga och när det är molnigt. Man gör det vid olika tider, under dag och kväll och vid olika årstider.

Att välja den slutliga nyansen är inte lätt; en färg som kan se bländade vacker ut en solig sommarmorgon kan framstå som smått sjuklig i skuggan eller i bilsalongens belysning. En färgdesigner måste också kämpa emot sina egna preferenser. "En märklig sak med färger är att ens uppfattning förändras beroende på årstid, hur man känner sig just nu och de trender man ser runt omkring sig," säger Suzuki.

F WHITE | 083^{1,4}SONIC WHITE | 085^{2,5}SONIC TITANIUM | 117⁴MERCURY GREY | 119⁴BLACK | 212³GRAPHITE BLACK | 223⁵RED | 3T2^{3,4}MORELLO RED | 3R1^{4,6}COPPER BROWN | 4X2²SOLAR FLARE | 4W7^{1,4}SKY BLUE | 8X9⁴SAPPHIRE BLUE | 8X1^{1,4}

DEEP BLUE | 8X5



¹ Endast tillgänglig till F SPORT

² Ej tillgänglig för F SPORT

³ Ej metallic

⁴ Även tillgänglig i kombination med Black (212) tak till F SPORT och F SPORT S

⁵ Även tillgänglig i kombination med Sonic Titanium (117) tak till Comfort och Executive

⁶ Även tillgänglig i kombination med Mercury Grey (119) tak till Comfort och Executive

Tänk på att färgerna som visas här i trycksaken av trycktekniska skäl inte alltid överensstämmer exakt med verkligheten.

TYG¹



Black Black & Red Sandstone & Black

TYG/TAHARA SKINN²



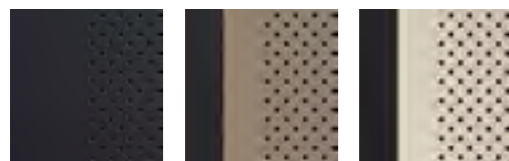
Black Black & Dark Rose

F SPORT TYG/TAHARA-SKINN³



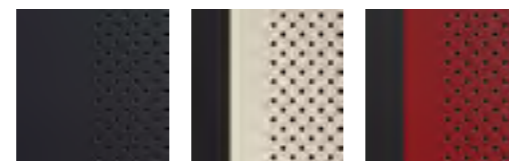
Black Black & Flare Red Black & Orange

SKINN⁴



Black Sandstone & Black White & Black

F SPORT SKINN⁵



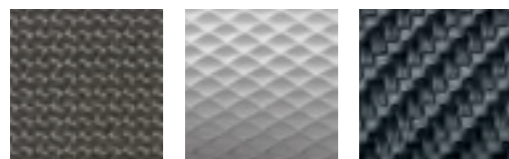
Black White & Black Flare Red & Black

INLÄGG⁶



Storm Black Techno Black Orange Bamboo Dark Brown, Ash Burl Grey, Shimamoku

F SPORT INLÄGG⁷



Silver, metal Naguri-Style Aluminium Carbon Fibre, set of inlays

¹Tygklädsel är standard för Eco och Comfort.

²Black tyg / Tahara-klädsel finns som tillval när du väljer utrustningsnivån Comfort. Black & Dark Rose tyg / Tahara-klädsel finns exklusivt för utrustningsnivån Sport.

³F SPORT tyg/Tahara-skinn är standard för F SPORT.

⁴Skinnklädsel är standard för Executive och finns som tillval för Comfort.

⁵F SPORT-skinnklädsel är standard för F SPORT S.

⁶Storm Black inlägg är standard för Eco, Comfort och Sport medan Techno Black inlägg är standard för Executive. Orange och tre olika träinlägg finns som tillval till Eco, Comfort, Sport och Executive.

⁷Silver, metal-inlägg är standard på F SPORT och F SPORT S. Naguri-style aluminium finns som tillval. Carbon Fibre set inlägg går att välja till din CT som tillval.



01 Black & Red tyg med Storm Black-inlägg (Comfort)

02 Sandstone & Black tyg med Storm Black-inlägg (Comfort)

03 Black tyg/Tahara-skinn med Orange-inlägg (Comfort)

04 Black & Orange F SPORT tyg/Tahara-skinn med Silver, metal-inlägg (F SPORT)

05 Sandstone & Black skinn med Dark Brown, Ash Burl-inlägg (Executive)

06 White & Black skinn med Black & Grey Shimamoku-inlägg (Executive)

07 Black skinn med Bamboo-inlägg (Executive)

08 Flare Red & Black F SPORT skinn med Naguri-Style Aluminium-inlägg (F SPORT S)

EXTERIÖR	ECO	COMFORT	SPORT	F SPORT	F SPORT S	EXECUTIVE
Antenn, hajfens-design	■	■	■	■	■	■
Bakspelar, yttre, eluppvärmda och automatiskt infällbara	■	■	■	■	■	■
Bakspelar, yttre, eluppvärmda, automatiskt infällbara, minnesfunktion och automatiskt avbländande	-	-	-	□	■	■
Centrallås, Smart Entry Keyless System (nyckellöst lås- och startsystem)	-	□	□	■	■	■
Dimljus fram, LED	-	■	■	■	■	■
F SPORT grill	-	-	-	■	■	-
Kombinationsljus bak, LED	■	■	■	■	■	■
LED-varselljus	■	■	■	■	■	■
Mörktonade rutor	-	-	-	■	■	■
Parkeringsensorer, fram och bak	-	□	□	■	■	■
Rutor UV-reducerande och värmeavstötande	■	■	■	-	-	-
Strålkastare med automatisk nivåreglering	-	□	□	■	■	■
Strålkastare, Halogen	■	■	■	-	-	-
Strålkastare, LED	-	□	□	■	■	■
Strålkastarspolare	-	□	□	■	■	■
Stötfångare och grill i svart	-	-	■	-	-	-
Stötfångare och grill i svart metallic	-	-	-	■	■	-
Takspoiler bak, F SPORT-design	-	-	-	■	■	-
Takspoiler, bak	■	■	■	-	-	■
Vindrutetorkare med regnsensor	■	■	■	■	■	■

HJUL

15" lättmetallfälgar, 5-dubbelekrade, 195/65 R15 däck	■	-	-	-	-	-
16" F SPORT lättmetallfälgar, 5-dubbelekrade (mörktonade) 205/55 R16 däck	-	-	-	■	-	-
16" lättmetallfälgar, 5-dubbelekrade, tvåtöns-finish, 205/55 R16 däck	-	■	-	-	-	-
17" F SPORT lättmetallfälgar, 5-dubbelekrade (mörktonade) 215/45 R17 däck	-	-	-	-	■	-
17" lättmetallfälgar, 5-dubbelekrade, 215/45 R17 däck	-	-	-	-	-	■
17" lättmetallfälgar, 5-dubbelekrade, svarta, 215/45 R17 däck	-	-	■	-	-	-

AKTIV SÄKERHET OCH KÖREGENSKAPER

Aktivt krockskyddssystem (PCS)	■	■	■	■	■	■
Automatiskt avbländande helljus (AHB)	■	■	■	■	■	■
Dynamiska stötdämparstag, fram och bak	-	-	-	■	■	-
Elektronisk bromskontroll, regenererande (ECB-R)	■	■	■	■	■	■
Elektronisk bromskraftsfördelning (EBD)	■	■	■	■	■	■
EV (Electric Vehicle)-läge	■	■	■	■	■	■
Hjälpssystem vid start i motlut (HAC)	■	■	■	■	■	■
Körfältsassistent (LKA)	■	■	■	■	■	■
Körlägesväljare (ECO, NORMAL, SPORT)	■	■	■	■	■	■
Lexus Safety System +	■	■	■	■	■	■
Låsningfria bromsar (ABS)	■	■	■	■	■	■
Varningssystem för lågt lufttryck i däcken (TPWS)	■	■	■	■	■	■
Vägskyttsavläsare (RSA)	■	■	■	■	■	■

PASSIV SÄKERHET	ECO	COMFORT	SPORT	F SPORT	F SPORT S	EXECUTIVE
Bältespåminnare (varningslampa och ljudsignal)	■	■	■	■	■	■
Bältessträckare med bälteskraftbegränsare fram	■	■	■	■	■	■
ISOFIX-fästen för barnstol i yttre sittplatserna bak	■	■	■	■	■	■
Krockkuddar, förare och passagerare fram; huvud, sida, knä samt sidokrocksgardin fram och bak	■	■	■	■	■	■
Krockkudde passagerare fram, urkopplingsbar med nyckel	■	■	■	■	■	■

STÖLDSKYDD

Centrallås, fjärrstyrt	■	■	■	■	■	■
Stölskyddssystem, rörelse- och lutningssensor, med siren	■	■	■	■	■	■
Stölskyddssystem, startspärr	■	■	■	■	■	■

LJUD, KOMMUNIKATION OCH INFORMATION

Backkamera	■	■	■	■	-	-
Backkamera med guidelinjer	-	-	-	□	■	■
Bluetooth® handsfree och ljuduppspelning	■	■	■	■	■	■
Digital klocka	■	■	■	■	-	-
Digital klocka med GPS-funktion	-	-	-	□	■	■
Digital radiomottagning (DAB)	■	■	■	■	■	■
Lexus Premium Navigation	-	-	-	□	■	■
Ljudanläggning, Mark Levinson® Premium Surround, med 13 högtalare	-	-	-	-	■	■
Ljudanläggning, Panasonic®, med 10 högtalare	-	-	-	□	-	-
Ljudanläggning, Panasonic®, med 6 högtalare	■	■	■	■	-	-
Multiinformationsskärm, 4,2" i färg	■	■	■	■	■	■
Multimedia-skärm, 10,3"	-	-	-	□	■	■
Multimedia-skärm, Lexus Media Display, 7"	■	■	■	■	-	-
Ratt-kontroll för Lexus Media Display	■	■	■	■	-	-
Remote Touch-kontroll för multimedia-skärmen	-	-	-	□	■	■
USB-port och AUX-ingång, VTR kompatibel	■	■	■	■	■	■

- Standard
- Finns som tillval
- Finns som del av ett paket
- Ej tillgängligt

INTERIÖR KOMFORT	ECO	COMFORT	SPORT	F SPORT	F SPORT S	EXECUTIVE
Backspegel, inre, automatiskt avbländande	–	–	–	■	■	■
Backspegel, inre, manuellt avbländande	■	■	■	–	–	–
Dynamisk farthållare (DRCC)	■	■	■	■	■	■
Eljusterbart svankstöd för förarstol	–	–	–	□	■	■
Framstolar, 6-vägs (förare) och 4-vägs (passagerare) manuellt justerbara	■	■	■	■	–	–
Framstolar, 8-vägs (förare) och 4-vägs (passagerare) eljusterbara. Minnesfunktion för förare	–	–	–	□	■	■
Framstolar, eluppvärmda	■	■	■	■	■	■
Inlägg, Carbon Fiber Set	–	–	–	○	○	–
Inlägg, Naguri-style Aluminium	–	–	–	○	○	–
Inlägg, Orange	○	○	○	–	–	○
Inlägg, Silver metal	–	–	–	■	■	–
Inlägg, Storm Black	■	■	■	–	–	○
Inlägg, Techno Black	○	○	○	–	–	■
Inlägg, trä (välj mellan Ash Burl, Bamboo eller Shimamoku)	○	○	○	–	–	○
Instegslistor i aluminium, F SPORT-design	–	–	–	■	■	–
Klimatanläggning, 2-zoner	■	■	■	■	■	■
Klädsel, F SPORT, skinn	–	–	–	□	■	–
Klädsel, F SPORT, tyg/Tahara-skinn	–	–	–	■	–	–
Klädsel, skinn	–	–	–	–	–	■
Klädsel, tyg	■	■	–	–	–	–
Klädsel, tyg/Tahara-skinn	–	–	■	–	–	–
Luftfuktighets sensor för elektronisk klimatkontroll	■	–	–	–	–	–
Ratt, F SPORT, tre-ekrad och klädd i perforerat skinn	–	–	–	■	■	–
Ratt, tre-ekrad och skinnklädd	■	■	■	–	–	■
Reparationskit	■	■	■	■	■	■
Reservhjul, temporärt	–	–	–	–	–	–
Sportpedaler i aluminium	–	–	–	■	■	–
Taklucka	–	–	–	–	■	■
Växelväljare, klädd i perforerat skinn	–	–	–	■	■	–
Växelväljare, skinnklädd	■	■	■	–	–	■

PAKET	COMFORT	SPORT	F SPORT	F SPORT S	EXECUTIVE
Teknik-paket					
Backspegel, inre, automatiskt avbländande	□	□	■	■	■
Centrallås, Smart Entry Keyless System (nyckellöst läs- och startsystem)	□	□	■	■	■
Dimljus fram, LED	■	■	■	■	■
Parkerings sensorer, fram och bak	□	□	■	■	■
Strålkastare med automatisk nivåreglering	□	□	■	■	■
Strålkastare, LED	□	□	■	■	■
Strålkastarspolare	□	□	■	■	■
Lexus Premium Navigation +					
Backkamera med guidelinjer	–	–	□	■	■
Backspegel, inre, automatiskt avbländande	–	–	■	■	■
Digital klocka med GPS-funktion	–	–	□	■	■
Lexus Premium Navigation	–	–	□	■	■
Ljudanläggning, Panasonic®, med 10 högtalare	–	–	□	–	–
Multimedia-skärm, 10,3"	–	–	□	■	■
Remote Touch-kontroll för multimedia-skärmen	–	–	□	■	■
F SPORT skinn +					
Backspeglar, yttre, eluppvärmda, automatiskt infällbara, minnesfunktion och automatiskt avbländande	–	–	□	■	■
Eljusterbart svankstöd för förarstol	–	–	□	■	■
Framstolar, 8-vägs (förare) och 4-vägs (passagerare) eljusterbara. Minnesfunktion för förare	–	–	□	■	■
Framstolar, eluppvärmda	■	■	■	■	■
Klädsel, F SPORT, skinn	–	–	■	■	–

- Standard
- Finns som tillval
- Finns som del av ett paket
- Ej tillgängligt

TEKNISKA DATA

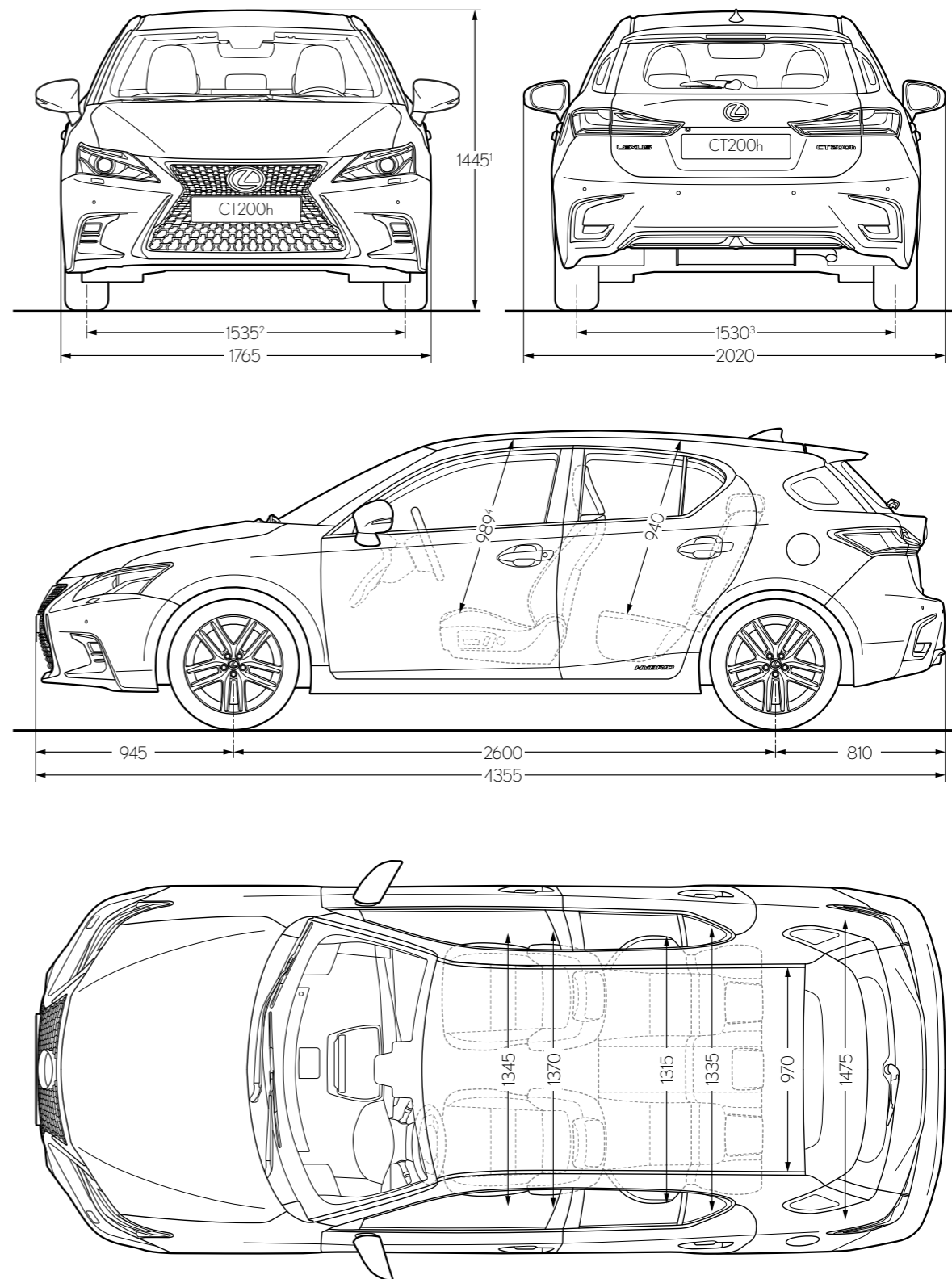
MOTOR		CT 200h
Cylindervolym (cm ³)		1798
Cylindrar / Ventiler		L4 / 16
Max. effekt (hk vid v/min)		99 vid 5200
Max. effekt (kW vid v/min)		73 vid 5200
Max. vridmoment (Nm vid v/min)		142 vid 2800 - 4400
MOTOR, EL		
Typ		Växelström synkronmotor, permanentmagnet
Max. effekt (hk)		82
Max. effekt (kW)		60
Max. vridmoment (Nm)		207
KRAFTOVERFÖRING		
Transmissionstyp		Elektroniskt styrd steglös variabel automatväxellåda (E-CVT)
Drift		Framhjulsdrift
SAMMANLAGD MAX. EFFEKT		
Max. effekt (hk)		136
Max. effekt (kW)		100
PRESTANDA		
Toppfart (km/h)		180
Acceleration 0-100 km/h		10,3 sek
BRÄNSLEDEKLARATION*		
Blandad körning (l/100 km)		från 4,8 till 5,3
CO ₂ UTSLÄPP*		
Blandad körning (g/km)		från 108 till 120
VIKT**		
Totalvikt (kg)		1790 / 1845
Tjänstevikt (min - max) (kg)		1370 - 1410 / 1410 - 1465
LASTKAPACITET***		
Bagagevolym (l) vid uppfällt baksäte, fyllt till insynsskydd		275
Bagagevolym (l) vid uppfällt baksäte, fyllt till taket		375
Bagagevolym (l) vid nedfällt baksäte, fyllt till taket		985
Bränsletank, volym (l)		45

*Bränsleförbrukning och CO₂-värden mäts i en kontrollerad miljö, i enlighet med direktiven för nya WLTP European Regulation EC 2017/1151 och dess applicerbara tillägg. Bränsleförbrukningen och CO₂-utsläppen i din egen bil kan skilja sig från de angivna värdena. Körvanor tillsammans med andra faktorer (som till exempel trafiken, vägförhållanden, bilens kondition, däckens luttryck, bilens utrustning, antal passagerare, last etc) påverkar bilens verkliga bränsleförbrukning och CO₂-utsläpp. Bygg din CT på lexus.se/ct för att ta reda på hur just dina önskemål om utrustningsnivåer och tillval påverkar bränsleförbrukning och CO₂-utsläpp. För mer information gällande WLTP testmetoderna, vänligen besök www.lexus.se/wltp.

** Bagageutrymmet är uträknat genom VDA metoden utifrån ett fordon med ett reparationskit för punktering. Alla siffror inkluderar förvaringsutrymmet under golvet i bagageutrymmet. Om ett reservdäck är inräknat reduceras varje siffra med 30 liter.

Notera att ytterligare tekniska data, inklusive eventuella uppdateringar finns på www.lexus.se

TEKNISKA DATA



¹ Siffran gäller för utrustningsnivån Eco. Samma siffra för utrustningsnivåerna Comfort, Sport, F SPORT, F SPORT S och Executive är 1455.

² Siffran gäller för utrustningsnivån Eco. Samma siffra för utrustningsnivåerna Comfort, Sport, F SPORT, F SPORT S och Executive är 1525.

³ Siffran gäller för utrustningsnivån Eco. Samma siffra för utrustningsnivåerna Comfort, Sport, F SPORT, F SPORT S och Executive är 1520.

⁴ Siffran gäller CT 200h utrustad med standardtak. Samma siffra för en CT 200h med taklucka är 974.

Notera att dimensionerna som är illustrerade ovan är utmätta i millimeter.

Mer om CT hittar du på:
lexus.se/CT
[youtube.com/LexusSverige](https://www.youtube.com/LexusSverige)
[facebook.com/LexusSverige](https://www.facebook.com/LexusSverige)
[instagram.com/LexusSverige](https://www.instagram.com/LexusSverige)

Lexus Sverige* förbehåller sig rätten att ändra detaljer i specifikationer och utrustning utan särskilt meddelande. Kontakta gärna din närmaste Lexus-återförsäljare för aktuell information.

Var vänlig observera att det i denna broschyr kan förekomma bilar i utföranden som inte erbjuds i Sverige. Av trycktekniska skäl kan vi heller inte garantera att lack- och inredningsfärger är exakt återgivna.

Var vänlig se www.lexus.se för ytterligare information.

Miljöhänsyn är en prioritet för Lexus. Vi vidtar många åtgärder för att garantera att våra bilers miljöpåverkan minimeras under deras totala livscykel - från design, tillverkning, distribution, försäljning och service tills det att fordonet tas ur drift. Din återförsäljare ger dig gärna mer information om vilka krav som gäller när fordonet uppnått slutet av sin livscykel.

* Lexus Sverige är en division i Toyota Sweden AB.

Tryckt i Europa, september 2018

