



Bilarna som visas i denna broschyr kan vara extrautrustade. Det kan också förekomma utföranden som inte erbjuds i Sverige. Toyota Sweden AB, Lexus Division, förbehåller sig rätten att ändra detaljer i specifikationer och utrustning utan föregående avisering. Då detta är en trycksak kan bilarnas lackfärger ej återges exakt. Vi reserverar oss för eventuella tryckfel.

Kontakta gärna din auktoriserade Lexus-återförsäljare för närmare information. Adresser och telefonnummer hittar du på [www.lexus.se](http://www.lexus.se).

Innehållet i denna trycksak får enbart reproduceras med tillstånd från Toyota Sweden AB, Lexus Division.

Uppgifterna i denna trycksak var aktuella vid tryckningen i oktober 2006.

Toyota Sweden AB  
Lexus Division  
Madenvägen 7  
Box 1103  
172 22 Sundbyberg  
Telefon 08-706 71 00  
[www.lexus.se](http://www.lexus.se)

LS 460  
TILLBEHÖR



# PERFEKTION

## INNEHÅLL

Design	04
Kommunikation och teknologi	06
Transport och förvaring	08
Skydd och komfort	10
Säkerhet och komfort för barn i bil	14

Strävan efter perfektion genomsyrar allt vi gör och driver oss att ständigt förnya, förfina och förädla det vi erbjuder. Resultatet av våra ansträngningar upplever du i nya Lexus LS 460. Du märker det exempelvis i sömmarna på skinnklädseln, på ljudet när du stänger dörren, i kraften när du accelererar och inte minst genom våra säkerhetslösningar som sätter en helt ny standard för teknisk intelligens.

Lexus LS 460 är utvecklad för att uppfylla alla dina krav på en komfortabel resa. Genom Lexus originaltillbehör ger

vi dig möjligheten att ytterligare anpassa bilen till din vardag och efter just dina intressen och behov.

Vi har utformat varje produkt i tillbehörsprogrammet för Lexus LS 460. Strävan efter perfektion omfattar varje del av Lexus, varför tillbehörens passform, kvalitet, utseende och funktion är lika hantverksmässigt skapade som bilen i sig. Ingenting har lämnats åt slumpen i vårt utvecklingsarbete. Genom att välja tillbehör som passar din tillvaro, sätter du en personlig prägel på din Lexus.



# DESIGN



## C. FALGLÅS

Ersätt en mutter per fälg med Lexus härdade låsbult och du får ett effektivt stödskydd för dina hjul. Kombinationen av en rundad profil och en unik kodning gör bulten omöjlig att lossa utan tillgång till fälglåsnnyckeln.

## A. L12 18-TUMS LÄTTMETALLFÄLGAR

Följsamma, distinkta och väldesignade. Lexus 18-tums lättmetallfälgar är skapade i linje med LS 460 sofistikerade designkoncept L-Finesse. De är specialtillverkade med slitstark, högkvalitativ ytbehandling och har en stark konstruktion trots fälgens låga vikt.

## B. L19 19-TUMS LÄTTMETALLFÄLGAR

Förstärk bilens sportprestanda med Lexus flerkrade 19-tums lättmetallfälgar. Utpräglad ingenjörskonst ger en optimal balans av styrka och låg vikt.

# KOMMUNIKATION OCH TEKNOLOGI

## A. BLUETOOTH® KOMPLETTERINGSSATS

Säkra, enkla och välorganiserade telefonförbindelser är själva idén med Lexus Bluetooth® kompletteringssats. Med kompletteringssatsen får du en utbytbar, sladdlös telefonhållare med snabbfäste. Samtidigt får du bekvämligheten med hands-free funktionerna och möjligheten att sköta telefonen via kommandoknapparna på ratten. Hållaren laddar telefonen medan du kör och ser till att den sitter på plats. I utrustningen ingår också en diskret antenn som förbättrar mottagningen och samtidigt minskar strålningseffekter.

Hållaren och telefonen\* kan du enkelt ta med dig och använda i en annan bil med samma system. Om du skaffar ny telefon behöver du bara byta ut hållaren. På samma sätt kan andra personer som har tillgång till din bil koppla in sin egen mobiltelefon till systemet.

\* Kontakta närmaste Lexus-återförsäljare för information om kompatibla telefoner.



## B. HOMELINK®

HomeLink® är ännu en innovation från Lexus som gör tillvaron behagligare. Med HomeLink® kan du styra upp till tre automatiska system i och omkring ditt hem, utan att du behöver lämna bilen. Exempelvis kan HomeLink® aktivera system som öppnar eller stänger grindar eller garageportar, som tändar eller släcker lampor i trädgården eller som aktiverar larm.

Programmeringen är enkel att utföra. När du väl har placerat funktionerna permanent i kontrollenheten, behöver du aldrig mer leta efter en borttappad fjärrkontroll.

HomeLink®-systemet finns i tre färger: Grå, svart och beige.

# TRANSPORT OCH FÖRVARING



A. VERTIKALT BAGAGENÄT

Enkel design, genialisk lösning. Fäst nätet i de standardmonterade krokarna och du håller småsakerna på plats.



B. HORIZONTALT BAGAGENÄT

I en bil så tyst som LS 460, vill du knappast störas av bagage som glider omkring i bagageutrymmet. Fäst nätet i de standardmonterade krokarna så behåller du bagaget på plats och lugnet ombord.

## C. LASTBÅGAR

Lexus läsbara lastbågar är aerodynamiskt utformade, tillverkade av lättviktig aluminium och är exemplariskt enkla att montera och använda. Designen gör att lastbågarna kan kombineras med en mängd tillbehör - allt för att du ska kunna utforska världen utanför vägen.

## D. BARRACUDA CYKELHÅLLARE

Barracuda cykelhållare tar ett säkert grepp om cykelns hjul. Ett unikt låssystem skyddar både cykeln och hållaren från stöld.

## E. BAGAGEBOX

Den rymliga bagageboxen är som gjord för semesterar med mycket packning. Bagageboxen är utrustad med invändiga lastband som håller sakerna på plats, medan den aerodynamiska designen minskar luftmotståndet och ljudnivån i kupén. Boxen har centrallås för maximal säkerhet och öppnas åt sidan för att underlätta in- och urlastning.

## F. HÅLLARE FÖR SURFBRÄDA OCH MAST

Även de mest skrymmande föremålen ryms hos Lexus. Speciella Lexus-hållare gör att du kan ta med dig både surfbräda och mast.

C



E



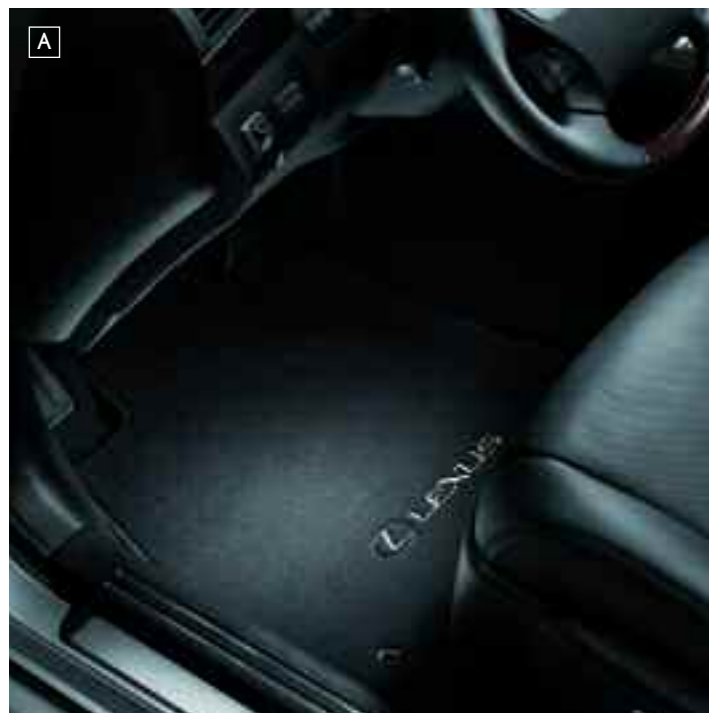
D



F



# SKYDD OCH KOMFORT

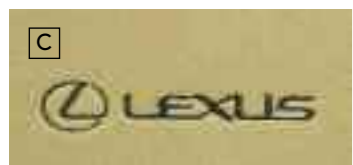
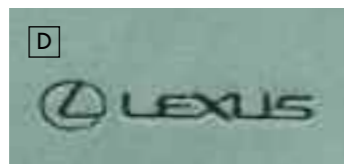


## A, C, D. LEXUS TEXTILMATTOR

Lexus textilmattor av mjuk velour ger ett elegant intryck, samtidigt som de skyddar mot vardags slitage. De är skräddarsydda, lätta att rengöra och hålls på plats med speciella golvfästen. En uppsättning består av två mattor fram och två bak. Lexus textilmattor finns i svart, beige och ljusgrått.

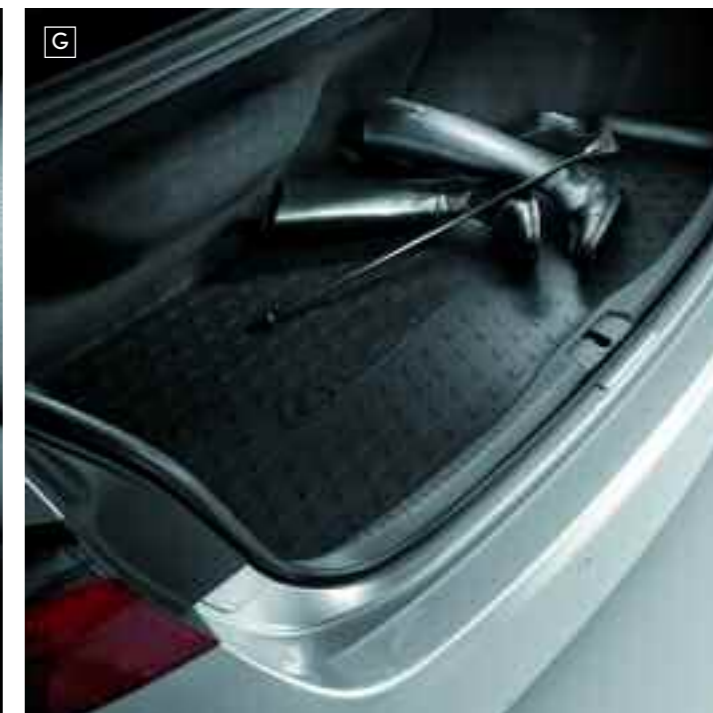
## B. GUMMIMATTOR

Gummimattor är det bästa skyddet mot snö, slask och lera i bilen. Skapade för perfekt passform. En uppsättning består av två mattor fram och två bak.



## F. FOTSTOD

Ett höj- och sänkbart fotstöd med omtanke om dina passagerare i baksätet. Fotstödet är klätt i mjuk velour.



## G. BAGAGERUMSMATTA

Med en bagagerumsmatta i gummi kan du lasta in paraplyer, smutsiga ytterkläder, ridutrustning och blöta vådräcker utan att förstöra inredningen. Mattan har antiglidryta som försvårar för löst bagage att glida omkring.



# SKYDD OCH KOMFORT



## A. STANKSKYDD

Stänkskydden är speciellt designade för LS 460 och skyddar lacken mot stenscott och lerstänk vid såväl vått som torrt väglag.

## B. SKYDDSOVERDRAG

Skyddsöverdraget är skräddarsytt för LS 460 och skyddar bilen mot väder och vind, och minimerar risken för repskador från förbipasserande. Den perfekta passformen gör det enkelt att lägga på överdraget.

## C. SKYDDSFILM TILL BAKRE STÖTFÅNGARE

Transparent självhäftande skyddsfilm är idealisk för att skydda lacken på stötfångaren mot skrapskador som kan uppstå vid i- och urlastning.

# SÄKERHET OCH KOMFORT FÖR BARN I BIL

## A. BABYSAFE

Barn kräver extra mycket uppmärksamhet och omtanke. Därför har Lexus utvecklat bilbarnstolar som tar speciell hänsyn till barnens behov av skydd i bil. I Babysafe färdas barn upp till cirka 15 månader (13 kg) tryggt och bekvämt. Stolen har förstärkt sidoskydd och inbyggt, justerbart solskydd. Du sätter fast stolen med hjälp av bilbältet.

## B. KID

Den här barnstolen är utvecklad och anpassad för barn mellan 3 och 12 år (upp till cirka 36 kg). Tack vare det höj- och sänkbara huvudstödet sitter säkerhetsbältet alltid i rätt höjd mot kroppen och kraftiga sidostöd skyddar mot sidokollisioner.

## VIKTIGT ATT VETA OM BARNSÄKERHET I BIL

Ledande svenska trafiksäkerhetsexperten rekommenderar att barn åker bakåtvänt upp till cirka 4 års ålder eller så länge det är möjligt. Bilbarnstolen behöver inte vara monterad i framsätet, men eftersom barnet får större plats för benen här än i baksätet, har du större förutsättningar att låta barnet sitta bakvänt längre. Var bara uppmärksam på att den högra främre krockkudden måste kopplas ur innan du monterar fast bilbarnstolen i framsätet.

